

MAPA DO CELÓW PROJEKTOWYCH

dla nieruchomości oznaczonej w ewidencji gr. jako działka 3405

skala 1 : 500

Układ współrzędnych płaskich "2000"

7.111.12.16.2.4, 7.111.12.17.1.3

Układ wysokościowy Kronsztadt 86

Treść mapy zgodna z terenem
 w zakresie aktualizacji na dzień 15.09.2017r.

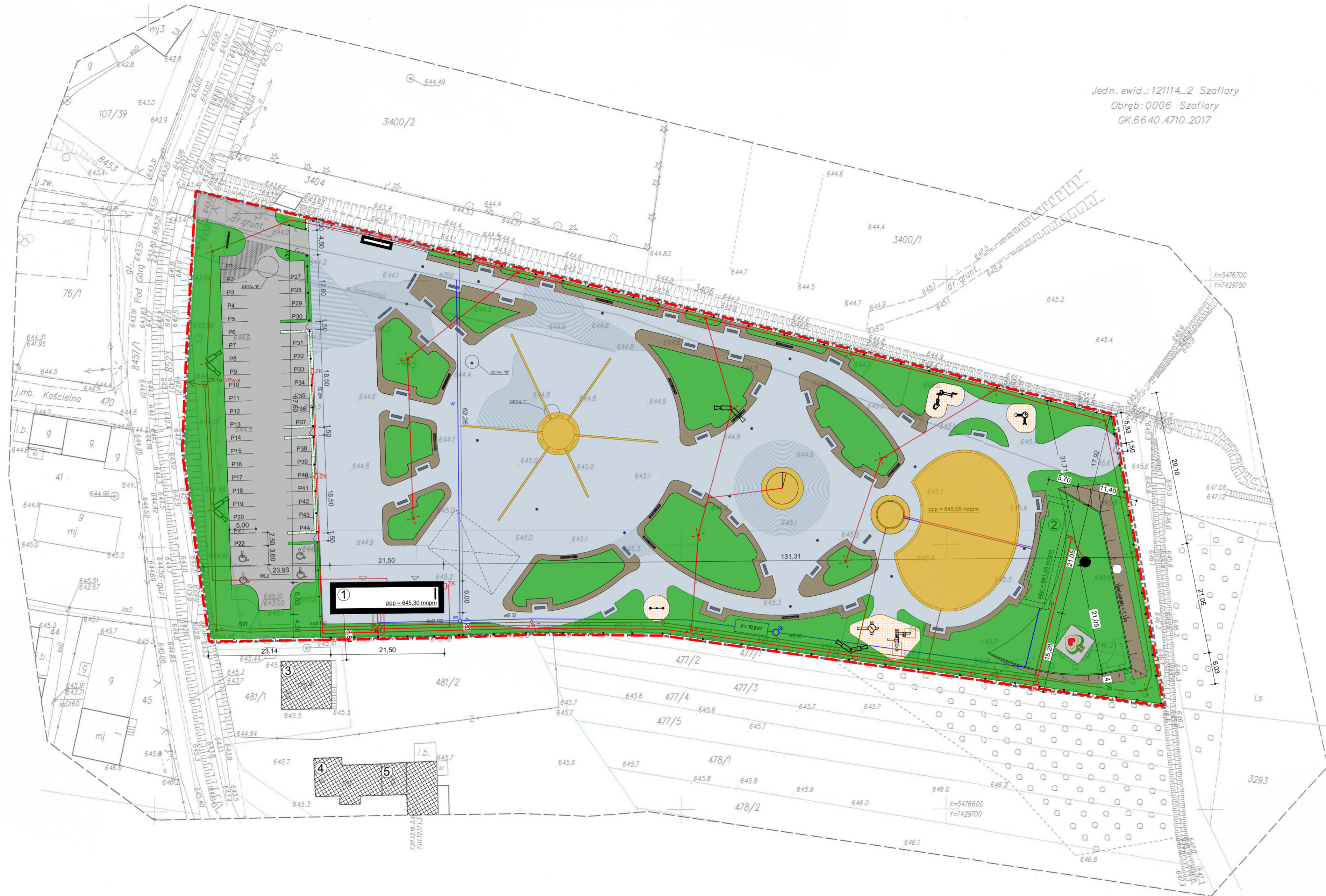
Uwaga!
 Nie wyklucza się istnienia w terenie innych nie wykonanych na niniejszej mapie urządzeń podziemnych, które nie były zgłoszone do inwentaryzacji

Uwaga!
 Granice wykazane na mapie nie zostały ustalone w terenie, od tych granic można projektować budynki w odległości większej niż 4,0m.
 Działka ewidencyjna nr 3405 nie jest obciążona służebnością gruntową.

Uwaga!
 Kolor zielony – granice określone graficznie z mapy ewidencji gruntów
 Mapa nie może służyć do celów rozgraniczeniowych!

--- zakres opracowania
 - - - - - linie rozgraniczające
 - - - - - nieprzekraczalna linia zabudowy

Przebiegają one, że niniejszy dokument jest a) w całości
 w wyniku prac geodezyjnych i kartograficznych,
 których rezultaty zawiera operat techniczny
 wpisany do ewidencji materiałów państwowego zasobu
 geodezyjnego i kartograficznego
Starostwo Powiatowe w Nowym Targu
ul. Bolesława Wstydlivego 14
34-400 Nowy Targ
P.1211.2017, 5131
 Identyfikator ewidencyjny materiału zasobu - aparatu technicznego
09.11.2017
 Data wpisania operatu technicznego do ewidencji materiałów zasobu
Z up. STAROSTY
 Imię, nazwisko i tytuł/stopień zastępującego organ
Agata Walsztorck
STAROSTA GEODETA
 W IMIENIU GEODEZJI PAŃSTWOWEGO ZASOBU



Jedn. ewid.: 121114_2 Szaflary
 Obręb: 0006 Szaflary
 GK.66 40.4710.2017

GEODETA UPRAWNIONY
 mgr inż. Marek Jachymiak
 Upr Nr 18030
 L.k.s.rob. 134/2017
 Ludźmierz dn. 30.10.2017
 Popis 02.10.2017

| BUDYNKI PROJEKTOWANE | | | | | | | | | | |
|----------------------|-----------------------------|----------------|------------------|--------|-------------------|----------------|-----------------------|-----------------------|-----------------------|-----------------------|
| NR | PRZEZNACZENIE | MATERIAŁ ŚCIAN | OPORNOŚĆ OŚNOŹNA | STROP | KONSTRUKCJA DACHU | POKRYCIE DACHU | POW. ZABUDOWY | POW. UŻYTKOWA | POW. CAŁKOWITA | KUBATURA |
| 1 | Budynek sanitariałów | mur. | NRO | żelbet | drew. | blacha | 129,00 m ² | 101,93 m ² | 129,00 m ² | 512,13 m ³ |
| 2 | Budynek techniczny fontanny | żelbet | NRO | żelbet | żelbet | zielony | 119,98 m ² | 100,60 m ² | 119,98 m ² | 341,85 m ³ |

| BUDYNKI ISTNIEJĄCE | | | | | | | | | | |
|--------------------|----------------------------------|----------------|------------------|--------|-------------------|----------------|-------------------------|--|--|--|
| NR | PRZEZNACZENIE | MATERIAŁ ŚCIAN | OPORNOŚĆ OŚNOŹNA | STROP | KONSTRUKCJA DACHU | POKRYCIE DACHU | STAN TECHNICZNY BUDYNKU | | | |
| 3 | Budynek mieszkalny jednorodzinny | mur. | NRO | żelbet | drew. | blacha | dobry | | | |
| 4 | Budynek mieszkalny jednorodzinny | mur. | NRO | żelbet | drew. | blacha | dobry | | | |
| 5 | Budynek gospodarczy | mur. | NRO | żelbet | drew. | blacha | dobry | | | |

| LEGENDA | | | | |
|---------|---|--|------------|---|
| | budynek projektowany - sanitaariaty | | ZK1e-1Pw-s | proj. elektryczne złącze napowietrzne (według odrębnego postępowania) |
| | budynek projektowany - bud. techniczny fontanny | | ksD | proj. monitoring |
| | istn. budynki sąsiednie | | ksD | istn. przyłącz kanalizacji sanitarnej |
| | proj. powierzchnia utwardzona - kostka brukowa wzór 1 | | | granice przyłączonej działki |
| | proj. powierzchnia utwardzona - kostka brukowa wzór 2 | | P1, P2, P3 | proj. miejsca parkingowe |
| | proj. powierzchnia biologicznie czynna | | | istn. zjazd publiczny na działkę |
| | proj. powierzchnia rabat (kamień, kora) | | | proj. wejście do budynku |
| | proj. powierzchnia placu zabaw (brukowa kostka gumowa) | | | proj. punkty kierunkowe |
| | proj. płyty kamienne | | | granica inwestycji |
| | proj. fontanna | | | proj. ogrodzenie |
| | proj. złącze kablowe | | | proj. zadzielenie stacji naprawczych na rowery + parking rowerowy |
| | proj. wewnętrzna linia zasilająca | | | proj. skarpowanie |
| | proj. instalacja elektryczna | | | proj. miejsce na scenę (rezerwa placu) |
| | proj. wewnętrzna instalacja wodociągowa | | | proj. ławki |
| | proj. studzienka wodomierzowa | | | proj. tablice informacyjne |
| | proj. przyłącz kanalizacji sanitarnej | | | proj. ławka "pomnik" |
| | proj. studzienka kanalizacyjna | | | proj. wlatcz |
| | proj. słup lasera fontanny | | | proj. zegar słoneczny |
| | proj. podziemny zbiornik retencyjny na wodę 10m ³ | | | inst. studzienka kanalizacyjna |
| | proj. oświetlenie | | | inst. studzienka kanalizacyjna |
| | proj. słup energetyczny wraz z przyłączem (według odrębnego postępowania) | | | istn. instalacja wodociągowa |

| BILANS TERENU (dz. nr ewid. 3405) | | | | |
|-----------------------------------|-------------------------|-----------------------|-----------------------|--------------------------|
| NR | POW. DZIAŁKI | POW. ZABUDOWY | POW. UTWARDZONA | POW. BIOLOGICZNIE CZYNNA |
| 1 | 12292,00 m ² | 129,00 m ² | 119,98 m ² | 6753,97 m ² |
| 2 | 100% | 2,02% | 54,95% | 43,03% |

NAWIERZCHNIA Z KOSTKI - KOLOR SZARY
 NAWIERZCHNIE BEZPIECZNE - KOLOR CEGLANY

PARK HISTORYCZNO-PRZYRODNICZY
 Szaflary, dz. nr ew. 3405

| | |
|---|---|
| PRZEZBIÓR RYUNKU PROJEKT ZAGOSPODAROWANIA TERENU | NR RYUNKU Z-1 |
| PROJEKTOWAŁ mgr inż. arch. Mirosław Misiura Uprawnienia do projektowania bez ograniczeń w specjalności architektonicznej MPOIA/034/2004 | SKALA 1:500 DATA 10.2022 |

Mirosław Misiura
mgr inż. arch.

BIURO PROJEKTÓW I REALIZACJI INWESTYCJI
 34-400 Nowy Targ, Plac Słowackiego 8