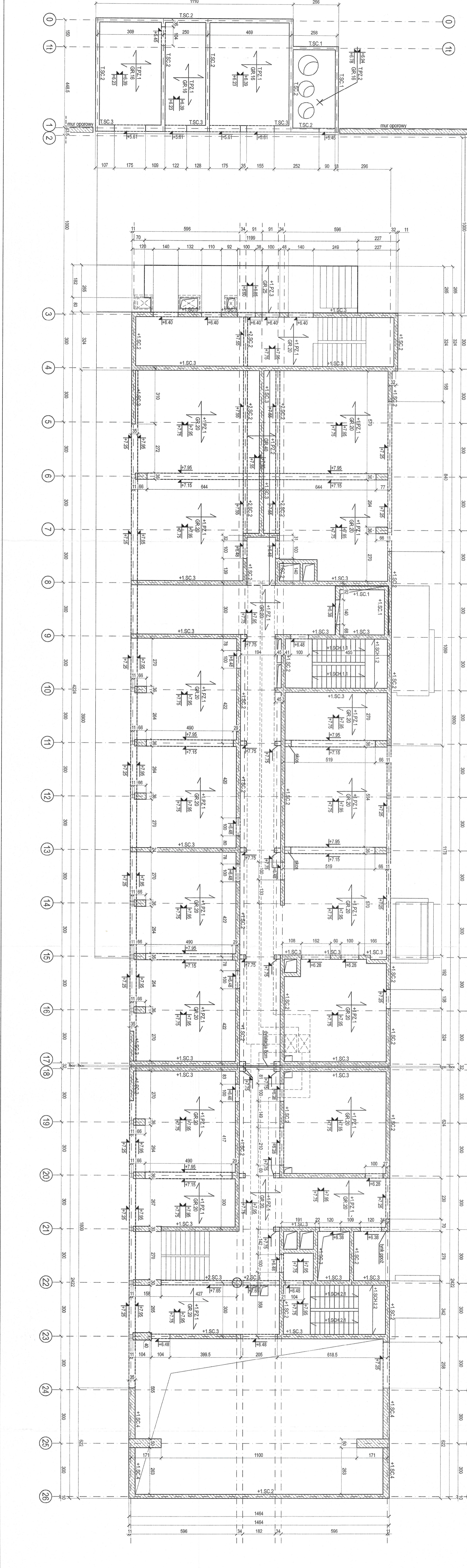


RZUT STROPU NAD 1 PIĘTRZEM (+1)



POZYCJA	ELEMENT ZEBETONOWY	PRZEKROJ	SPÓD
+1.PZ.1	plyta zebietonowa	20cm	+7,5m
+1.PZ.2	plyta zebietonowa	40cm	+7,55m
+1.PZ.3	plyta zebietonowa	25cm	+6,60m
T.PZ.1	plyta zebietonowa	18cm	+6,23m
T.PZ.2	plyta zebietonowa	18cm	+6,78m
+1.SC.1	ściana zebietonowa	20cm	-
+1.SC.2	ściana zebietonowa	22cm	-
+1.SC.3	ściana zebietonowa	24cm	-
+1.SC.4	ściana zebietonowa	35cm	-
T.SC.1	ściana zebietonowa	22cm	-
T.SC.2	ściana zebietonowa	22cm	-
T.SC.3	ściana zebietonowa	35cm	-
+1.SCH.1.1	schody zebietonowe	18cm	-
+1.SCH.1.2	schody zebietonowe	18cm	-
+1.SCH.2.1	schody zebietonowe	18cm	-
+1.SCH.2.2	schody zebietonowe	18cm	-

POZYCJA	ELEMENT ZEBETONOWY	PRZEKROJ	SPÓD
+2.SC.2	ściana zebietonowa	22cm	-
+2.SC.3	ściana zebietonowa	24cm	-

UWAGI

1. Projekt konstrukcji rozpatrywany z projektem architektury oraz 2. Projektami inżynierii.
2. Rysunek rozpatrywany waznaczenie z opisem technicznym.
3. Kolorem wyszczególniono na rysunku określa spod elementu konstrukcji.
4. Rozmiar 40-00m przyjęto zgodnie z tabelą wykończonych posadzek na parterze budynku nadbudowanego.
5. Jednostki na rysunku: wymiary - centymetry [cm], zępadła - metry [m].

STAL ZBRÓJENIOWA	A-IIIIN (RB500W)
C30/37	
STAL PROFILOWA	S355
KLASA EKSPLOZYCJI	KC1

RZUT STROPU NAD 1 PIĘTRZEM (+1)	SKALA 1:100
KONSTRUKCJA	BRANŻA:
BUDYNEK WIELOFUNKCYJNY AMW ZE STACJĄ TRANSFORMATOROWĄ	UKŁAD:
GDYNIA UL. ŚMIDOWICZA 69	FAZA:
	DATA:
	04.2021

AUTOR PROJEKTU	mgr inż. Krystian Bolcerowicz	podpis:
specjalista i kierownik biuroprojektantów	POM/0227/PWIK/10 - POM/BO/0027/11	
specjalista i kierownik biuroprojektantów	POM/0227/PWIK/10 - POM/BO/0027/11	

SPRZĄDZAJĄCY	mgr inż. Piotr Godziński	podpis:
specjalista i kierownik biuroprojektantów	POM/0196/PBK/18 - POM/BO/0078/19	
specjalista i kierownik biuroprojektantów	POM/0196/PBK/18 - POM/BO/0078/19	

PROJEKTANT	Bolcerowicz Krystian	podpis:
specjalista i kierownik biuroprojektantów	POM/0196/PBK/18 - POM/BO/0078/19	
specjalista i kierownik biuroprojektantów	POM/0196/PBK/18 - POM/BO/0078/19	

BAL KON	K04
Bolcerowicz Krystian	
83-050 Bielkowo ul. Żywno 4a	
www.bolcerowicz.pl	

244