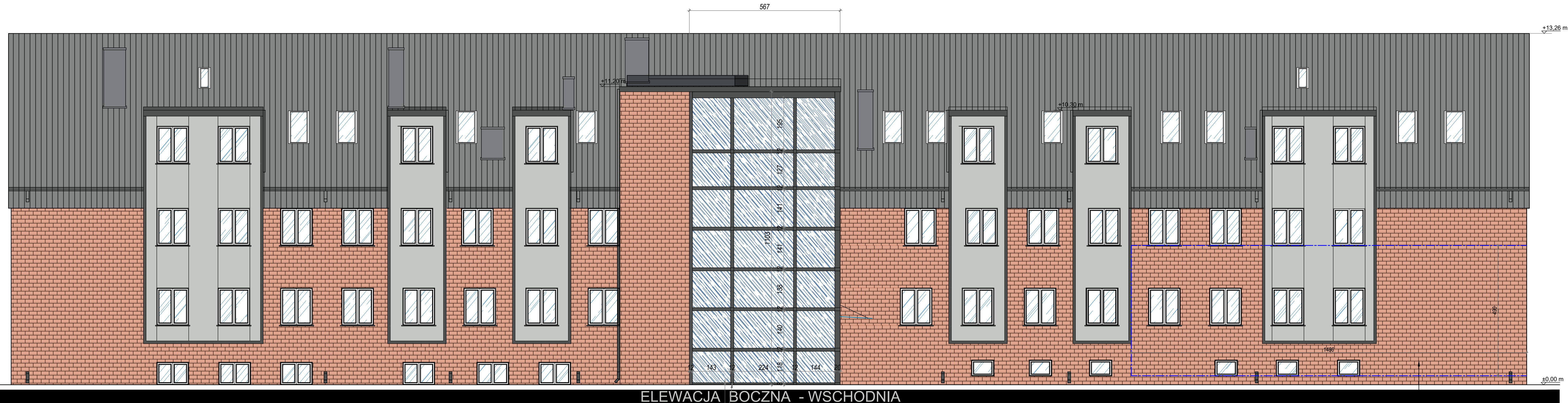


KOLORYSTYKA ELEWACJI :

- ELEWACJE WYKOŃCZONE ELASTYCZNYMI PŁYTKAMI IMITUJĄCYMI KLINKIER - kolor starej cegły
- PILASTRY POGRUBIAJĄCE - TYNK STRUKTURALNY - kolor jasny szary - RAL 7047 (pilastry i szczyty budynku) + antracyt RAL - 7016 (obramowania pilastrów)
- DACH POKRYTY BLACHĄ NA RĄBEK STOJĄCY - kolor antracyt
- KOMINY - w obróbce z blachy w kolorze antracytowym
- OBRÓBKI BLACHARSKIE, ORYNNOWANIE, PARAPETY - kolor antracyt
- STOLARKA OKIENNA - kolor biały
- STOLARKA DRZWIOWA - kolor antracyt
- CZĘŚĆ FASADOWA STALOWA - kolor antracyt
- ZADASZENIA WEJŚĆ - szkło bezpieczne na odciągach
- ELEMENTY INSTALACJI WENTYLACYJNEJ - blacha ocynkowana



System fasadowy z aluminium, nakładkowy, trójszybowy, wg rozwiązań Producenta systemu. Podział wielodzielnny kwater dostawany do konstrukcji stalowej klatki schodowej.

pas oddzielenia stref pożarowych - docieplenie z wełny mineralnej

Konstrukcyjno Projektowa
Piotr Jan Woźniak
ul. Zagajewskiego 18/2B
87-800 Włocławek

F.J.H.U. Przemysław Chyliński
tel.: 790 744 785
ul. Zagajewskiego 14/4
87-800 Włocławek

PROJEKT
KONSORCIUM

Tytuł projektu:
Przebudowa i rozbudowa istniejącego budynku, ze zmianą sposobu użytkowania części budynku z funkcji schroniska dla nieletnich na funkcję biurową z częścią zamieszkania zbiorowego i adaptacją pomieszczeń na potrzeby Centrum Usług Społecznych, wraz z rozbiórką dwóch budynków gospodarczych i wiaty śmietnikowej oraz budową nowego i przebudową istniejącego ogrodzenia oraz budową wiaty śmietnikowej

Nazwa rys.:
ELEWACJA BOCZNA WSCHODNIA - PROJEKT

Investor:
Powiat Łębski
ul. Czolgistów 5
84-300 Łębork

Adres bud.:
ul. Okrzei 15, 84-300 Łębork
obręb 7, dz. nr 151/3, 151/5, 156/6

Projektant:
(architektura)
mgr inż. arch. Małgorzata Chylińska
uprawnienia budowlane w specjalności architektonicznej do projektowania bez ograniczeń nr 1/KPOKK/2018

Sprawdzający:
(architektura)
mgr inż. arch. Bartłomiej Bąbiński
uprawnienia budowlane w specjalności architektonicznej do projektowania bez ograniczeń nr KPOKK IA 18/2005

Data:
02.07.2021 r.

Skala:
1:75

Nr rys.:
AW6
REW.1