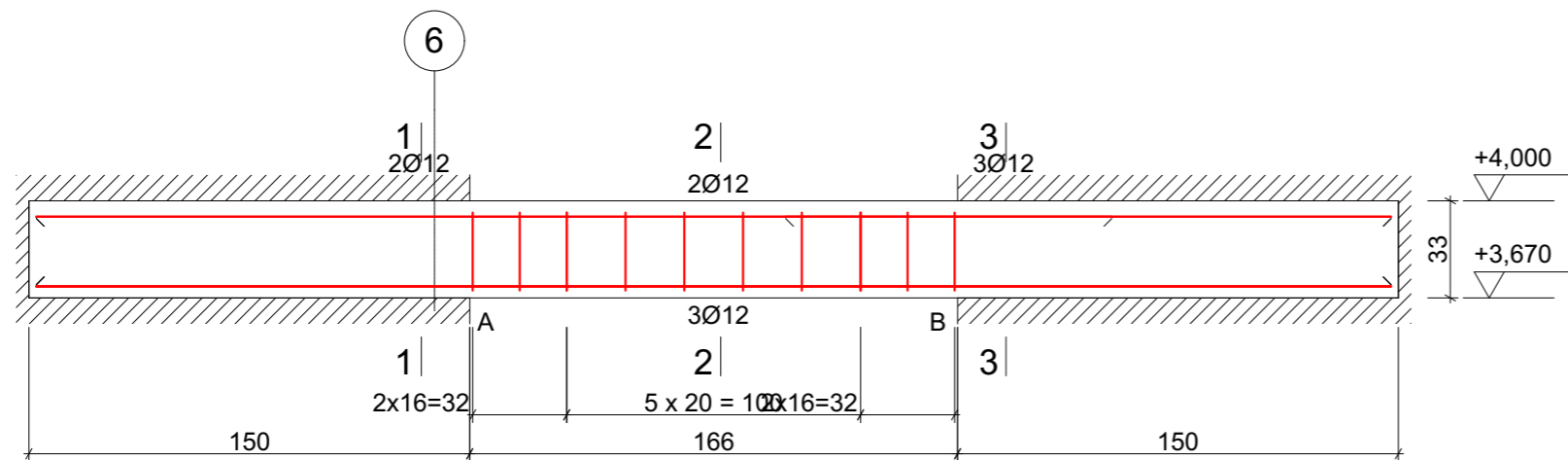
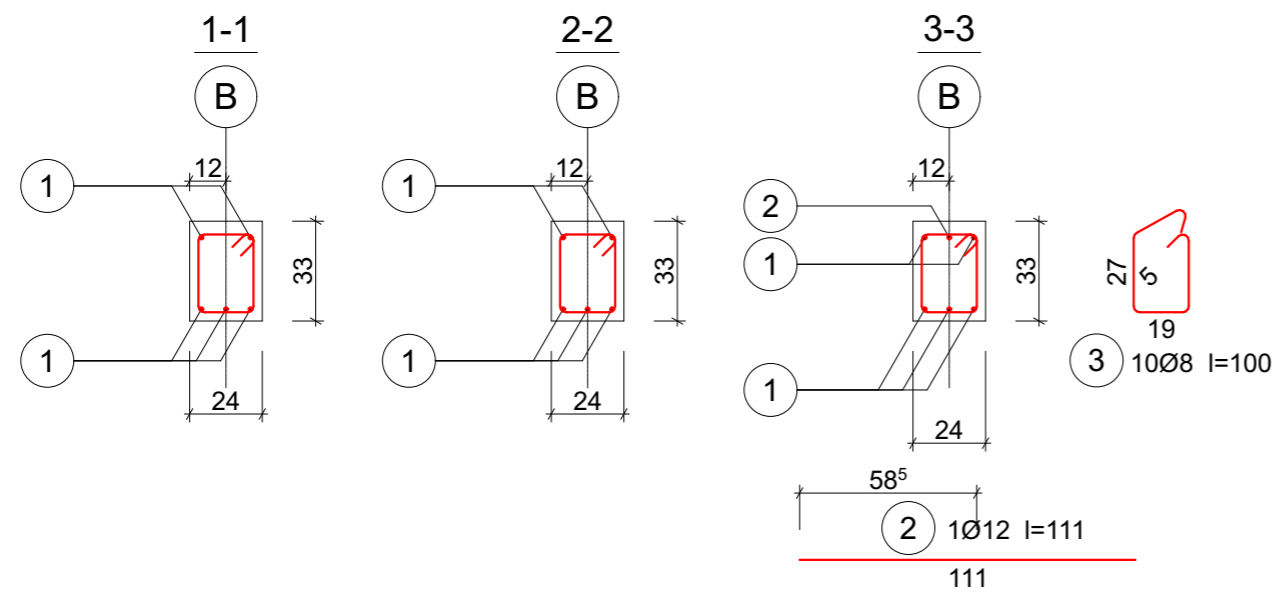


B.0.2
Wykonać 1 szt.



Beton	C25/30 (B30)
Stal	RB500
Otulina z góry	$c_{nom} = 40 \text{ mm}$
Otulina z dołu	$c_{nom} = 25 \text{ mm}$
Otulina z lewej	$c_{nom} = 25 \text{ mm}$
Otulina z prawej	$c_{nom} = 25 \text{ mm}$



Wykaz zbrojenia

Nr pręta	Średnica [mm]	Długość [cm]	Liczba [szt.]			Długość całkowita [m]		
			prętów w 1 elemencie	elementów	całkowita prętów	Ø8	Ø12	
B.0.2 - wykonać 1 szt.								
1	12	461	5	1	5		23,05	
2	12	111	1	1	1		1,11	
3	8	100	10	1	10	10,00		
Długość całkowita wg średnic						[m]	10,0	24,2
Masa 1mb pręta						[kg/mb]	0,395	0,888
Masa prętów wg średnic						[kg]	4,0	21,5
Masa prętów wg gatunków stali						[kg]	25,5	
Masa całkowita						[kg]	26	

UWAGA: Długość pręta jest długością obliczoną na podstawie wymiarów w osi pręta (metoda B wg PN-EN ISO 3766:2006)



PRACOWNIA PROJEKTOWA MAX
ul. Okrzei 64, 25-256 Kielce
domynamaxa@gmail.com
41-31-44-044, 660-534-142,
602-526-603, max-projekty.pl

Autor projektu: **mgr inż. Tomasz Zalewski**

KONSTRUKCJA

Budowa budynku żłobka wraz z infrastrukturą techniczną.
Dz. nr. ew. 1528/1, obręb 0010 WIĄZOWNICA,
Jedn. ewid. WIĄZOWNICA

Faza projektu:
PROJEKT TECHNICZNY

Projektował:
mgr inż. Tomasz Zalewski
upr. SWK / 0035 / POOK / 06
Opracował:
mgr inż. Damian Katulski

Sprawdził:
mgr inż. Michał Hapke
upr. SWK / 0180 / PWBKb / 15

Nr arkusza **K-17** Tytuł rysunku **B.0.2**

Skala rysunku **1:25** Data **01 - 2024**