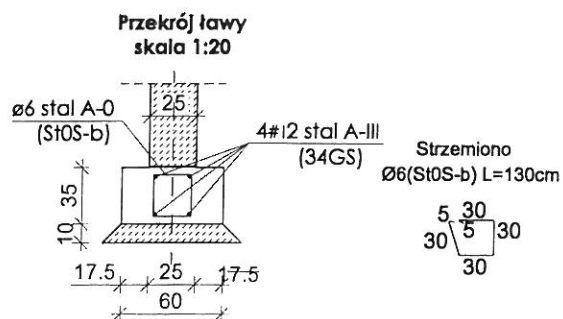
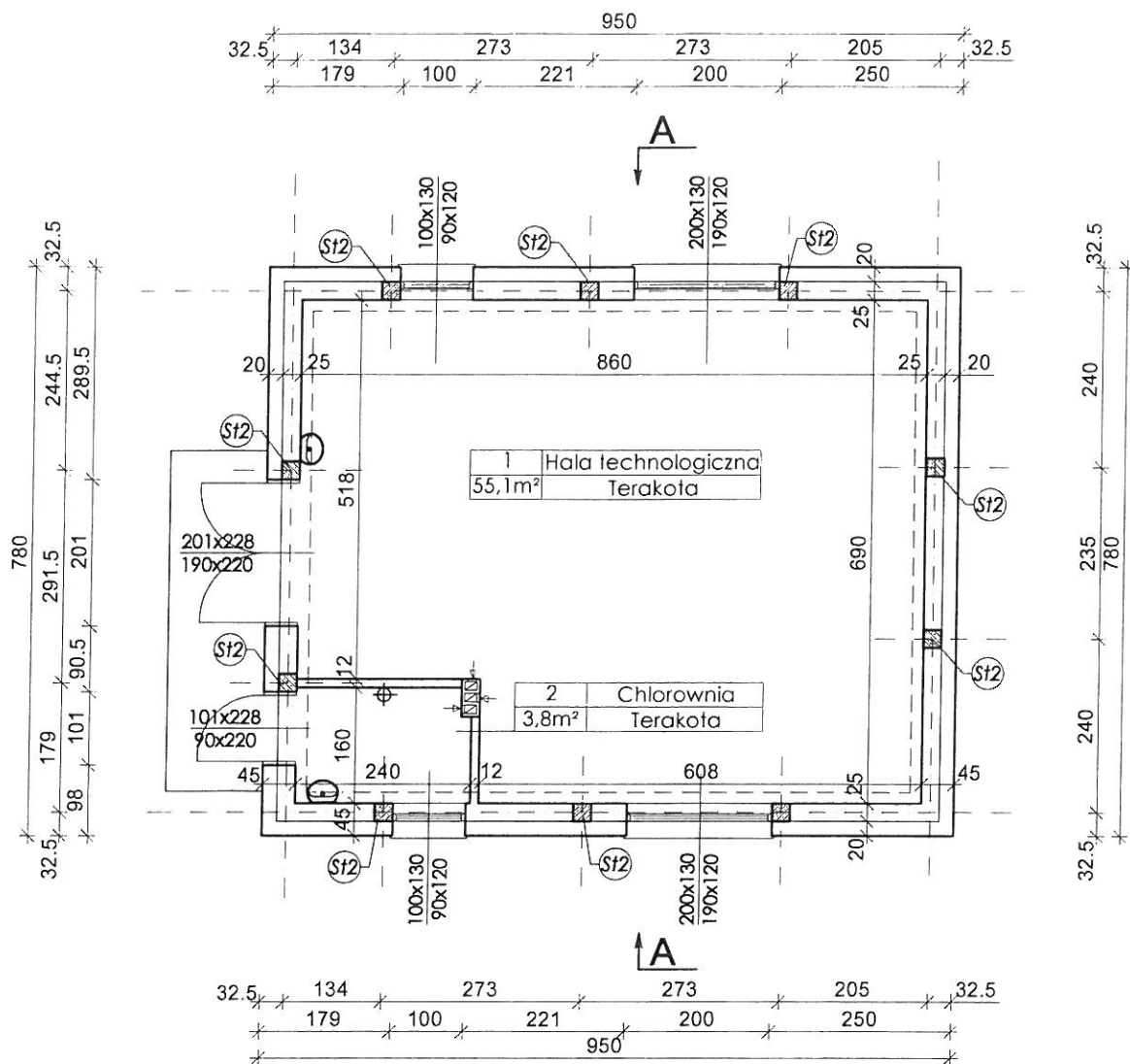


Rzut fundamentów

Materiał:
 ławy fundamentowe:
 Beton: C16/20;
 Stal: - zbrojenie podłużne: A-III (34GS)
 - strzemiona: A-0 (St0S-b)

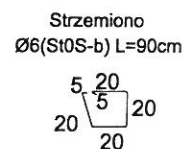


Obiekt:	Budynek SUW Piece		Rys. nr:	1
Przedmiot:	Działka nr 233,210, obręb Piece, gm. Kaliska		Skala:	1:100
Wykonł:	Branża:	Imię i nazwisko, uprawnienia budowlane:	Data:	Podpis:
Projektant:	Architektoniczno konstrukcyjna	Inż. Marek Kozłowski Upr. nr AUB-KZ/7210/179/90	15 stycznia 2021r.	
Sprawdzający:	Architektoniczno konstrukcyjna	Inż. Andrzej Dylewski Upr. nr 776/75/Bg, 721/2/83		

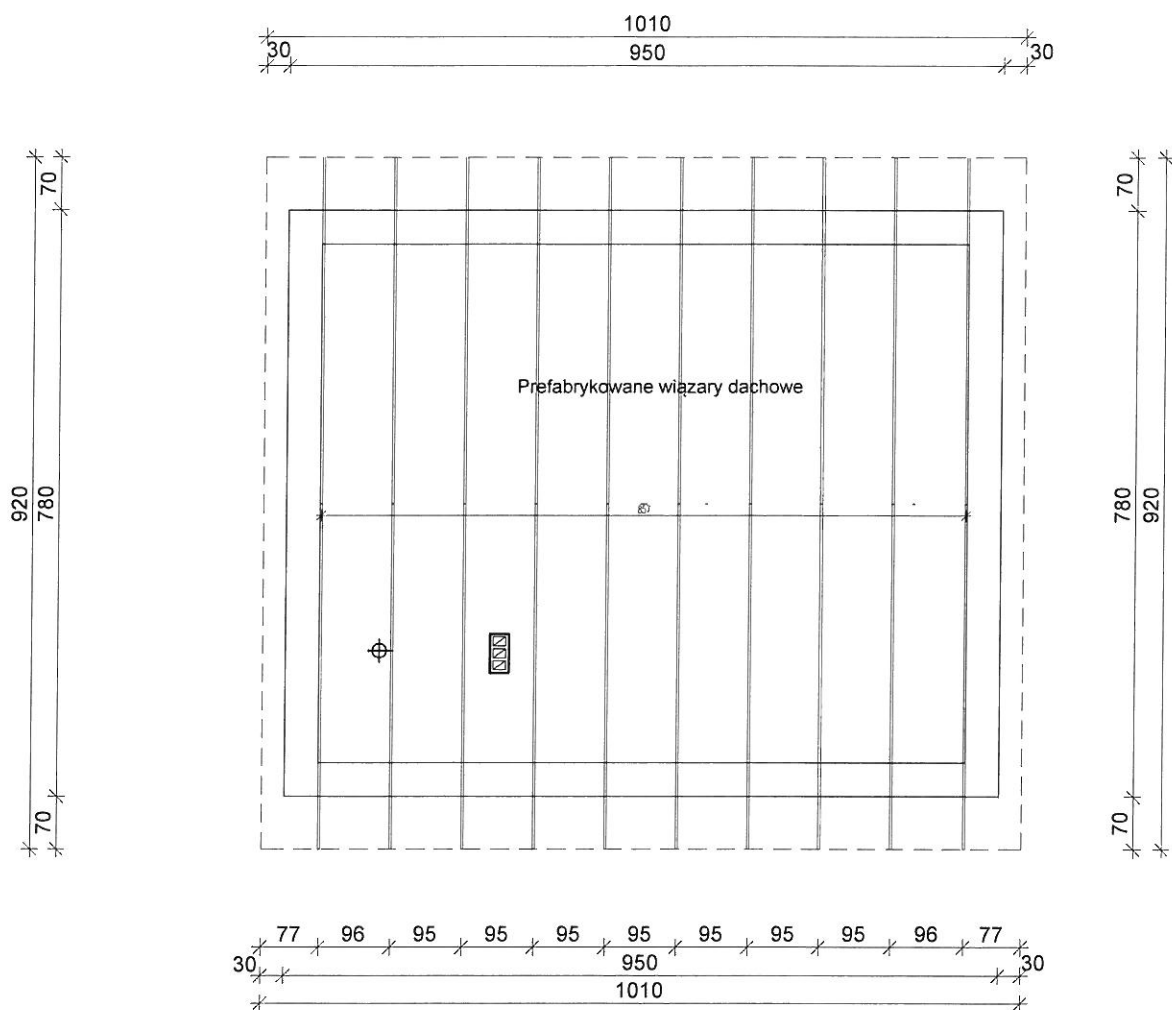


Rzut parteru

Material:
Ławy fundamentowe:
Beton: C16/20;
Stal: - zbrojenie podłużne: A-III (34GS)
- strzemiona: A-0 (St0S-b)



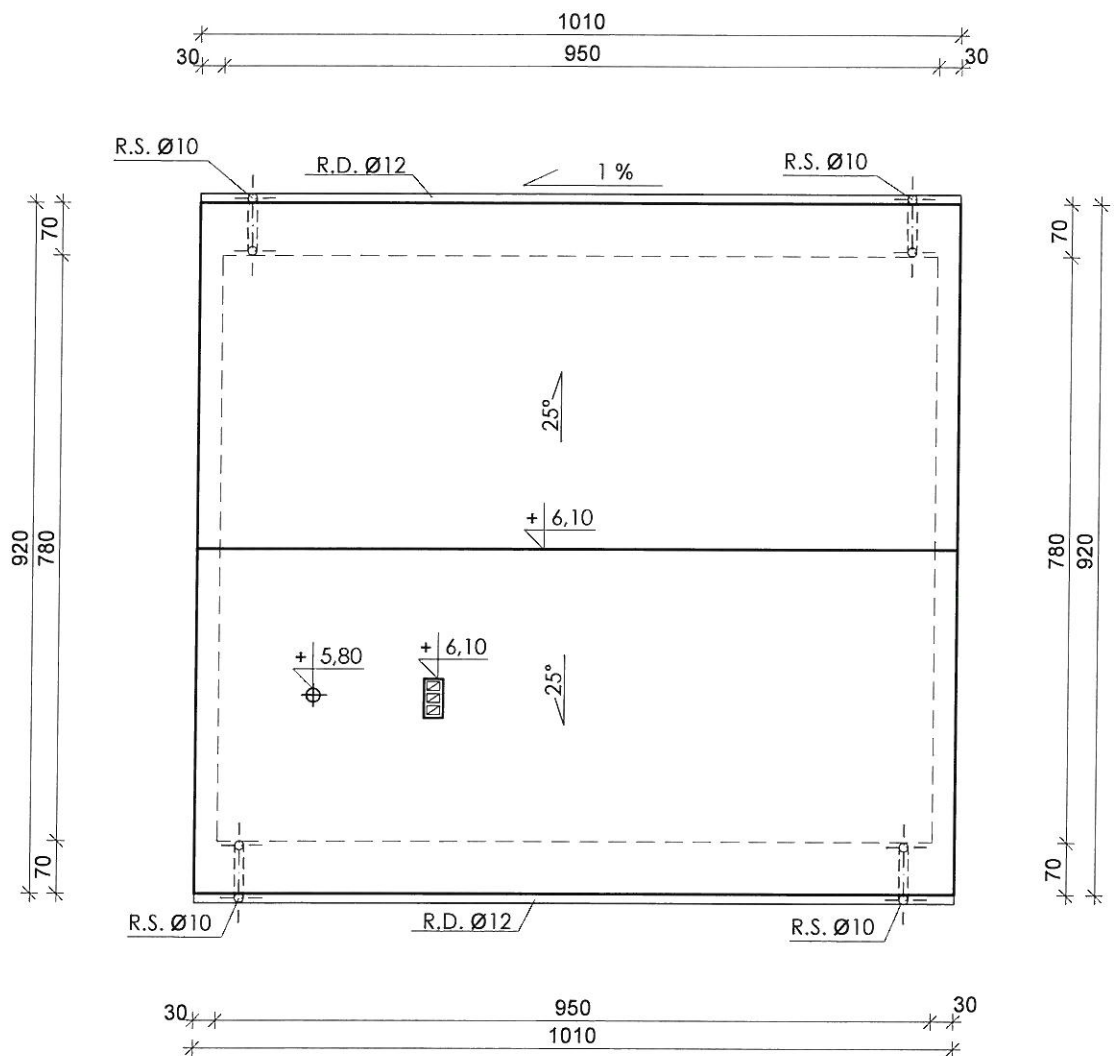
Obiekt:	Budynek SUW Piec				Rys. nr:	2
Przedmiot:	Działka nr 233,210, obręb Piec, gm. Kaliska				Skala:	1:100
Wykon:	Branka:	Imię i nazwisko, uprawnienie budowlane:	Date:	Podpis:		
Projektant:	Architektoniczno konstrukcyjna	Inż. Marek Kozłowski Upr. nr AUB-KZ/7210/179/90				
Sprawdzający:	Architektoniczno konstrukcyjna	Inż. Andrzej Dylewski Upr. nr 776/75/Bg, 721/2/83	15 stycznia 2021r.			



Rzut dachu

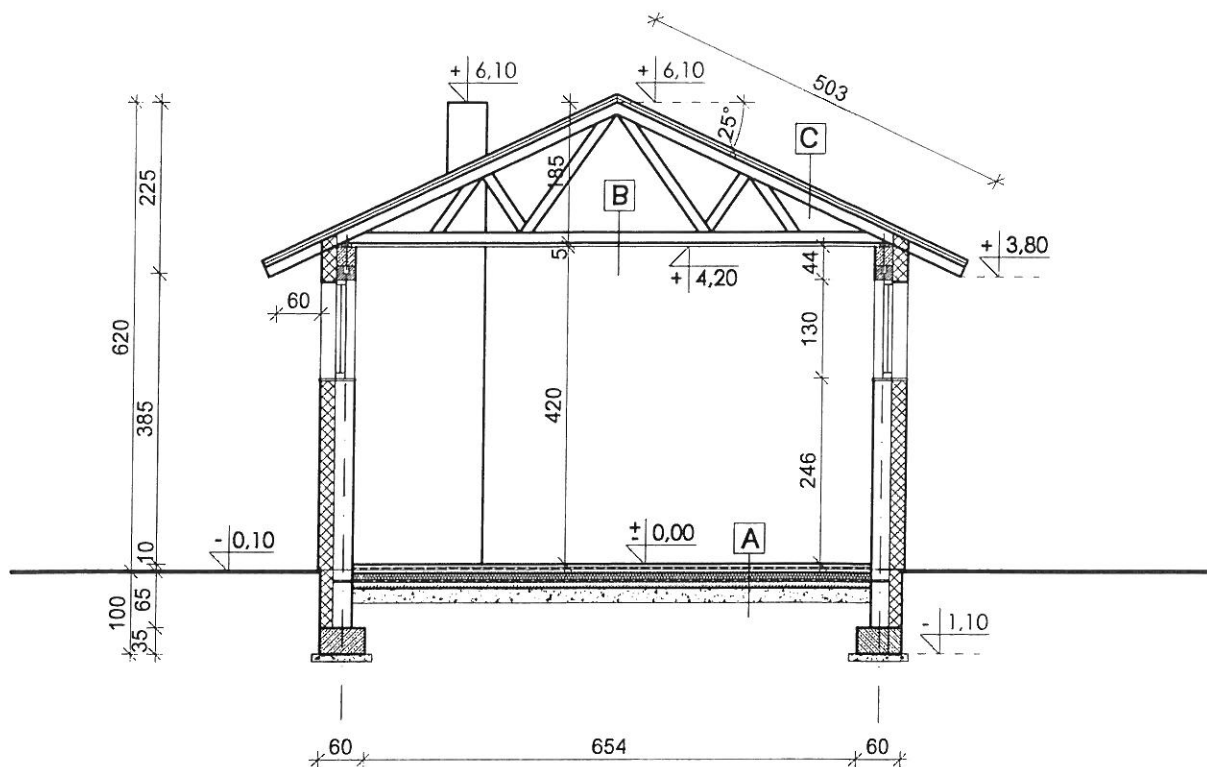
Material:
 Więzary kratowe drewniane
 prefabrykowane w technologii MiTek
 wg. projektu wykonawczego firmy
 dostarczającej więzary

Obiekt	Budynek SUW Piece				Rys. nr	3
	Działka nr 233,210, obręb Piece, gm. Kaliska				Skala	1:100
Przedmiot	Rzut dachu					
Wykonał	Branża	Imię i nazwisko, uprawnienia budowlane		Data	Podpis	
Projektant	Architektoniczno konstrukcyjna	Inż. Marek Kozłowski Upr. nr AUB-KZ/7210/179/90		15 stycznia 2021r.		
Sprawdzający	Architektoniczno konstrukcyjna	Inż. Andrzej Dylewski Upr. nr 776/75/Bg, 721/2/83				



Rzut dachu

Obiekt	Budynek SUW Piece				Rys nr	4
	Działka nr 233,210, obręb Piece, gm. Kaliska				Skala	1:100
Przedmiot	Rzut dachu					
Wykonał	Branża	Imię i nazwisko, uprawnienia budowlane		Data	Podpis	
Projektant	Architektoniczno konstrukcyjna	Inż. Marek Kozłowski Upr. nr AUB-KZ/7210/179/90		15 stycznia 2021r	<i>[Signature]</i>	
Sprawdzający	Architektoniczno konstrukcyjna	Inż. Andrzej Dylewski Upr. nr 776/75/Bg, 721/2/83			<i>[Signature]</i>	



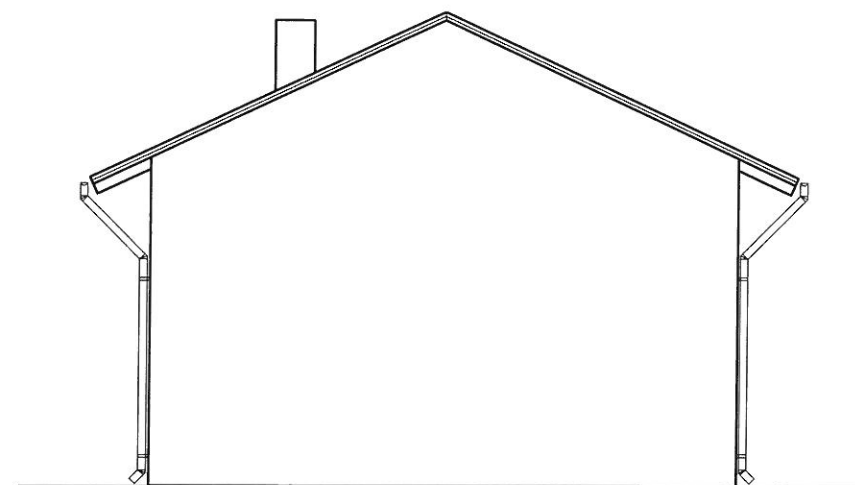
Przekrój A-A

A	Terakota	
	Posadzka cementowa	8 cm
	Zbrojona siatką #3 x12x12cm	
	Styropian XPS100	12 cm
	Folia PE	
	Beton C8/10	10 cm
	Ubity piasek	15 cm

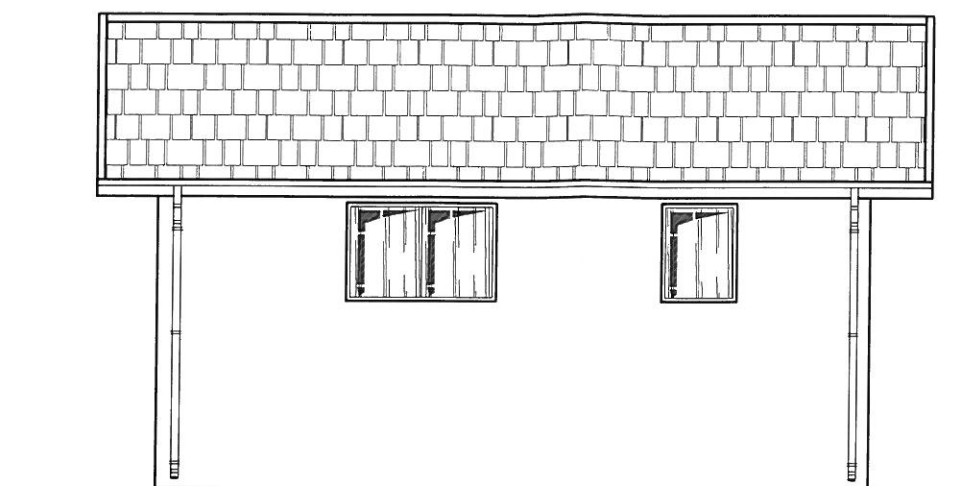
C	Blacha na rąbek - grafit	
	1 x papa asfaltowa	
	Deskowanie	2,2 cm
	Wiązary dachowe drewniane	

C	Wełna mineralna	30 cm
	Folia PE	
	plyty farmacell	

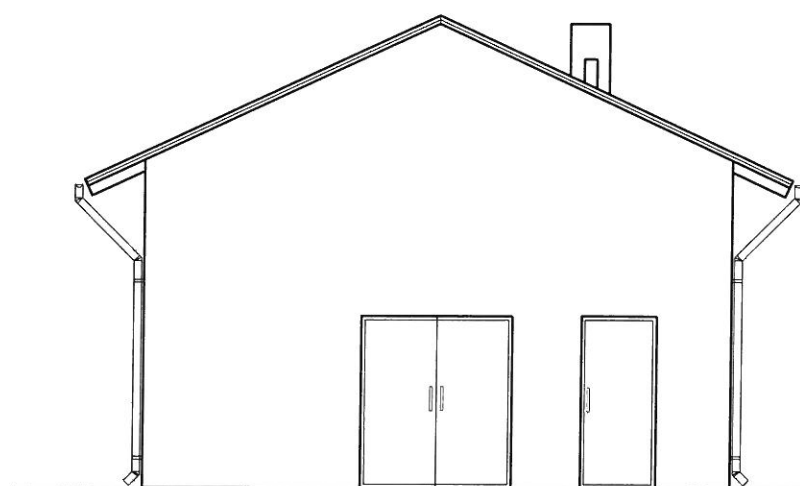
Objekt:	Budynek SUW Piece				Rys. nr:	5
Przedmiot:	Działka nr 233,210, obręb Piece, gm. Kaliska				Skala:	1:100
Wykoniał:	Branża:	Imię i nazwisko, uprawnienia budowlane:	Data:	Podpis:		
Projektant:	Architektoniczno konstrukcyjna	Inż. Marek Kozłowski Upr. nr AUB-KZ/7210/179/90	15 stycznia 2021r.			
Sprawdzający:	Architektoniczno konstrukcyjna	Inż. Andrzej Dylewski Upr. nr 776/75/Bg, 721/2/83				



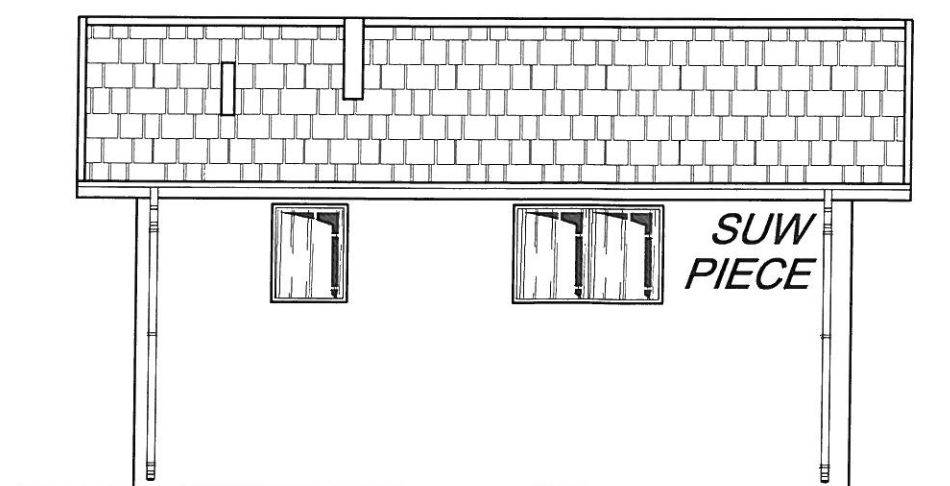
Elewacja boczna



Elewacja tylna



Elewacja boczna



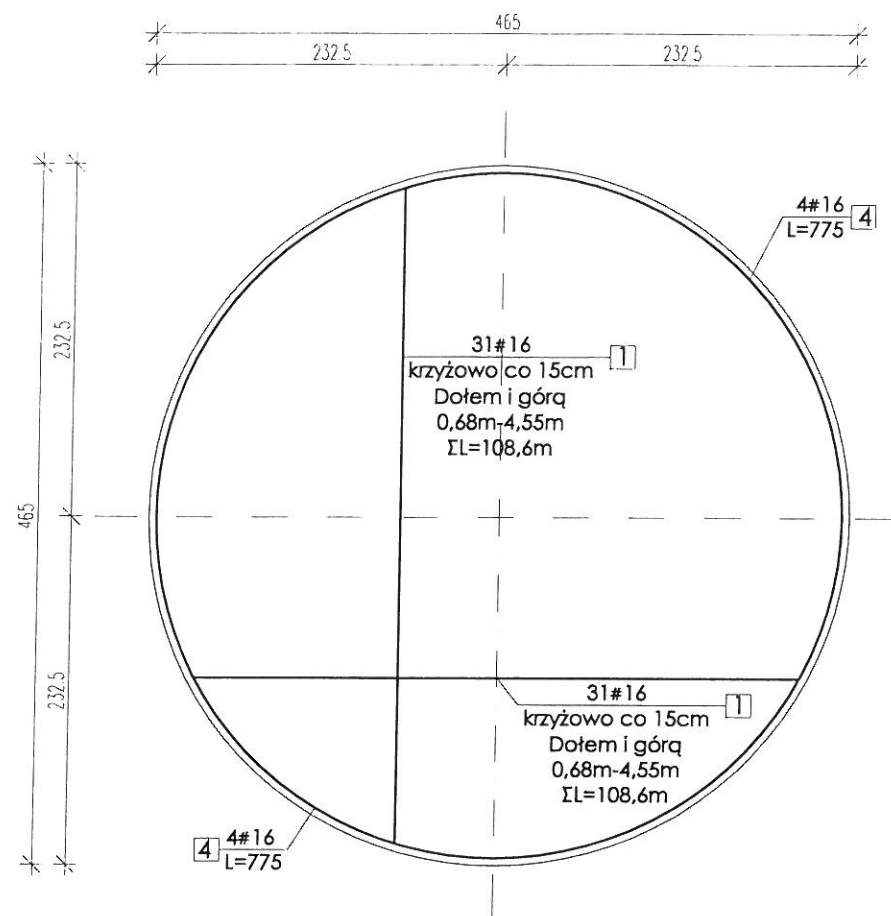
Elewacja frontowa

KOLORYSTYKA BUDYNKU

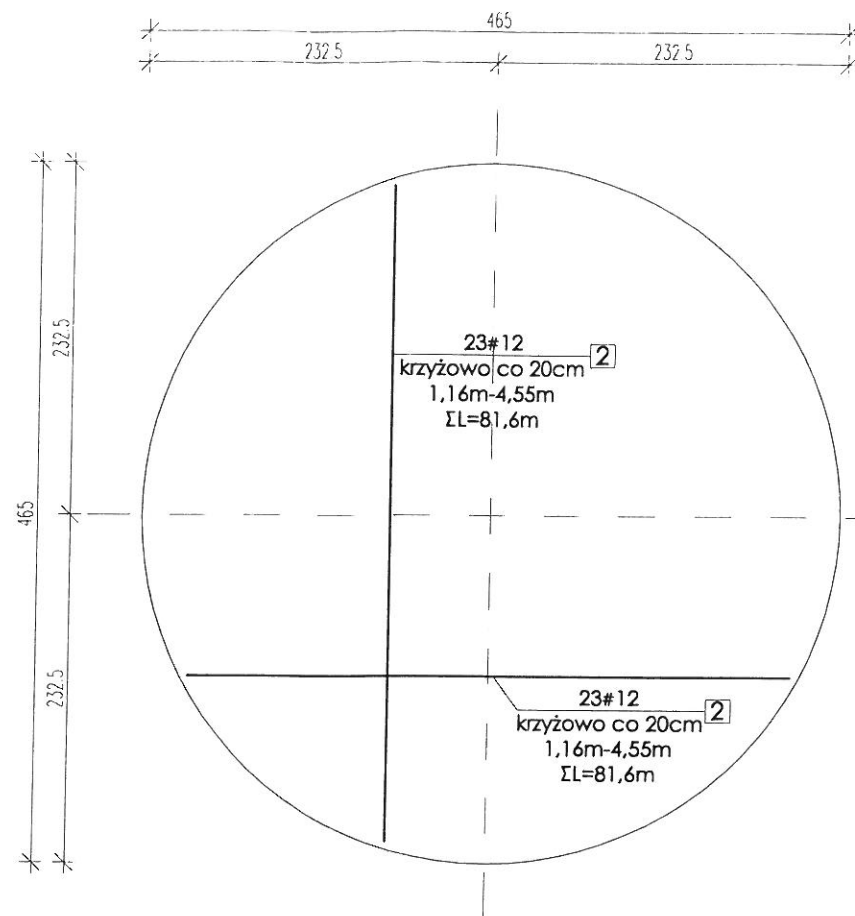
- Tynk zewn. mineralny malowany f. akrylową w kolorze RAL1015 (kremowo-szary)
- Stolarka okienna i drzwiowa aluminiowa w kolorze złotego dębu
- Dach pokryty blachą na rąbek w kolorze antracytowym
- Rynny, rury spustowe z blachy powlekanej w kolorze antracytowym
- Okapy, elementy drewniane malowane lakierobejcą w kolorze antracytowym
- Schody zew. i cokoły, parapety z płytek klinkier w kolorze antracytowym
- Cokoły tynk żywiczny kolor antracytowym

Obiekt	Budynek SUW Piece				Rys nr	6
Przedmiot	Działka nr 233,210, obręb Piece, gm. Kaliska				Skala	1:100
Wykonął	Branża	Imię i nazwisko, uprawnienia budowlane	Data	Podpis		
Projektant	Architektoniczno konstrukcyjna	Inż. Marek Kozłowski Upr. nr AUB-KZ/7210/179/90	15 stycznia 2021r			
Sprawdzający	Architektoniczno konstrukcyjna	Inż. Andrzej Dylewski Upr. nr 776/75/Bg, 721/2/83				

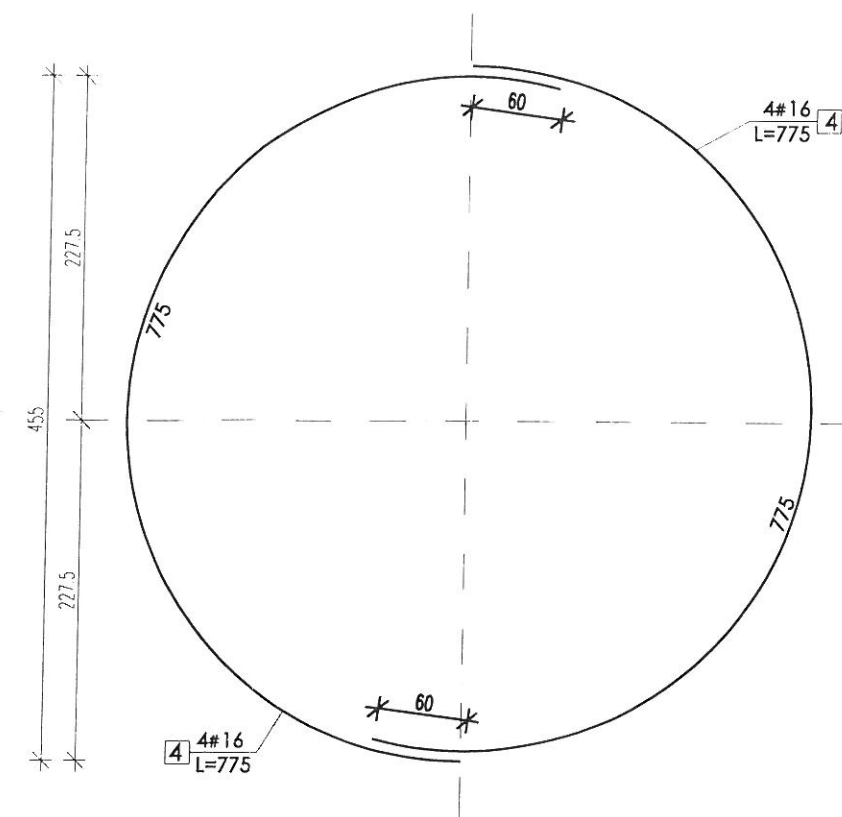
ZBROJENIE DOLNE I GÓRNE



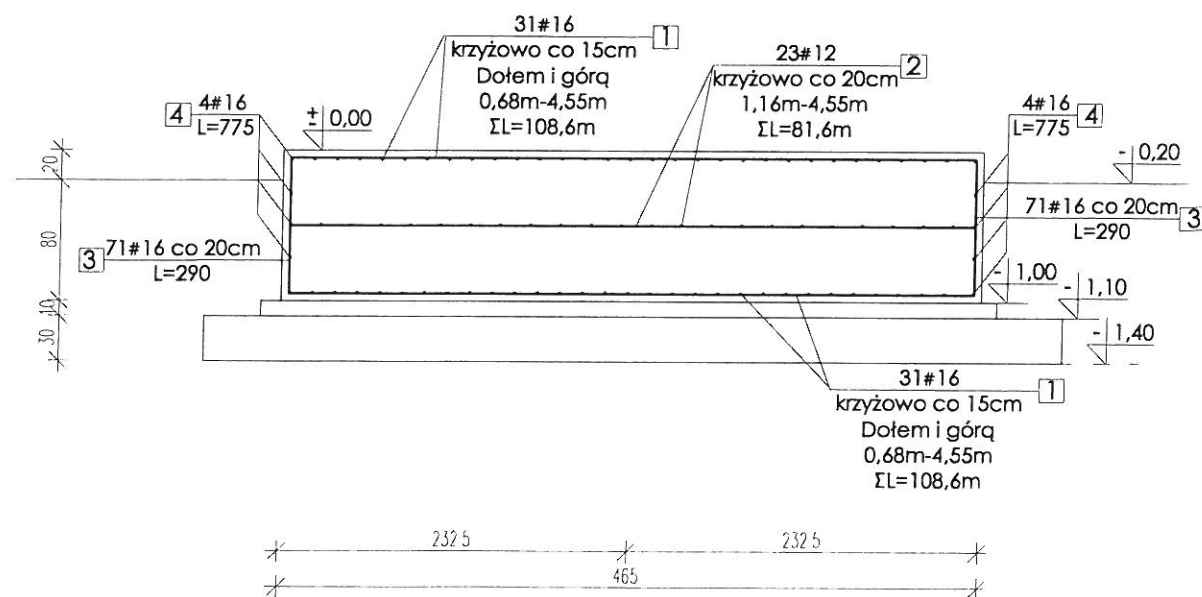
ZBROJENIE ŚRODKOWE



ZBROJENIE OBWODOWE



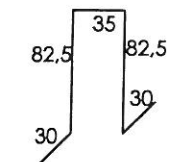
PRZEKRÓJ FUNDAMENTU ZBIORNIKA



ZESTAWIENIE STALI ZBROJENIOWEJ						
Nazwa elementu	Nr pręta	Średnica	Długość	Ilość prętów w 1 elemencie	Długość ogólna	
		[mm]	[m]	[szt.]	St0S-b	34GS
Fundament zbiornika	1	16	108,6	4		434,40
	2	12	81,6	2	163,20	
	3	16	2,90	71		205,90
	4	16	7,75	8		62,00
	5	12	2,60	68	176,80	
Razem				[m]	340,00	702,30
Masa 1 m/b pręta				[kg]	0,888	1,580
Masa prętów wg średnic				[kg]	301,92	1109,6
Masa całkowita prętów				[kg]		1411,55

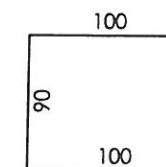
Zbrojenie obwodowe

5 68#12 (4szt/m²)
L=260



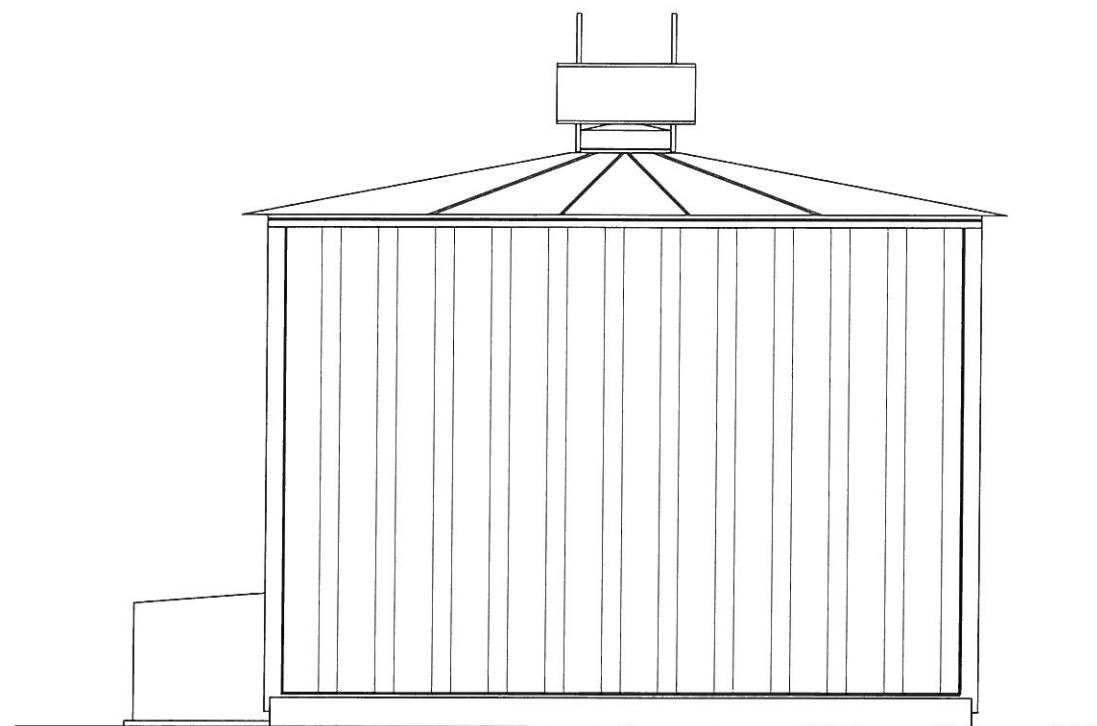
Zbrojenie obwodowe

3 71#16 co 20cm
L=290

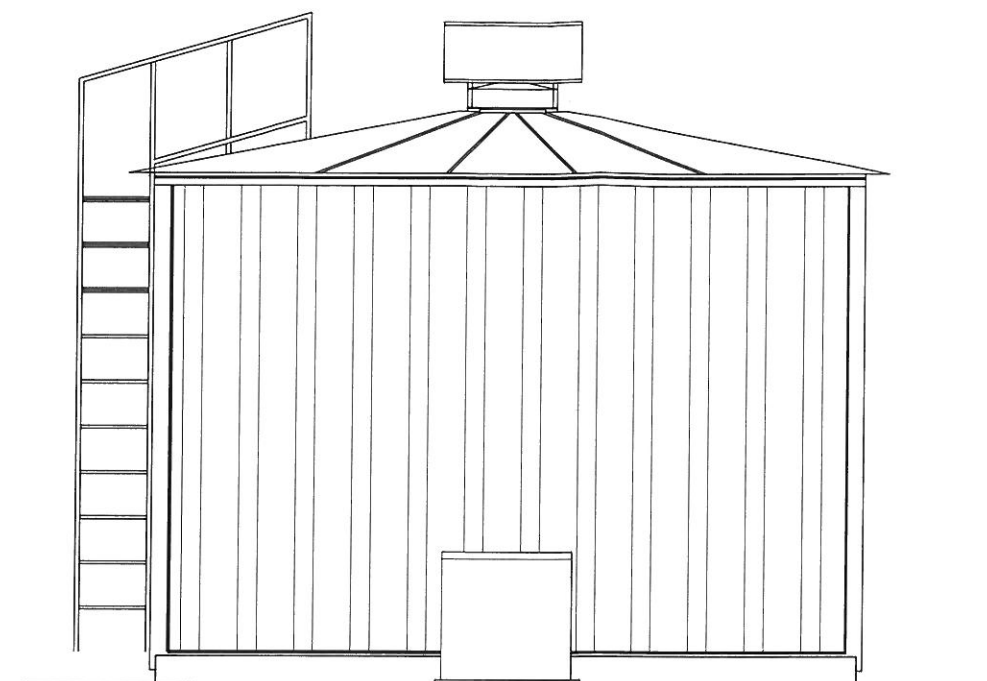


Materiał:
Ławy fundamentowe:
Beton: C20/25
Stal: - zbrojenie podłużne: A-IIIIN (B500SP)
Otulina zbrojenia - 5cm
Grubość fundamentu 100cm
Pod fundamentem wykonać podkład z chudego betonu C8/10 i podsypkę żwirową gr. 30cm zagęszczoną do Is=0,98

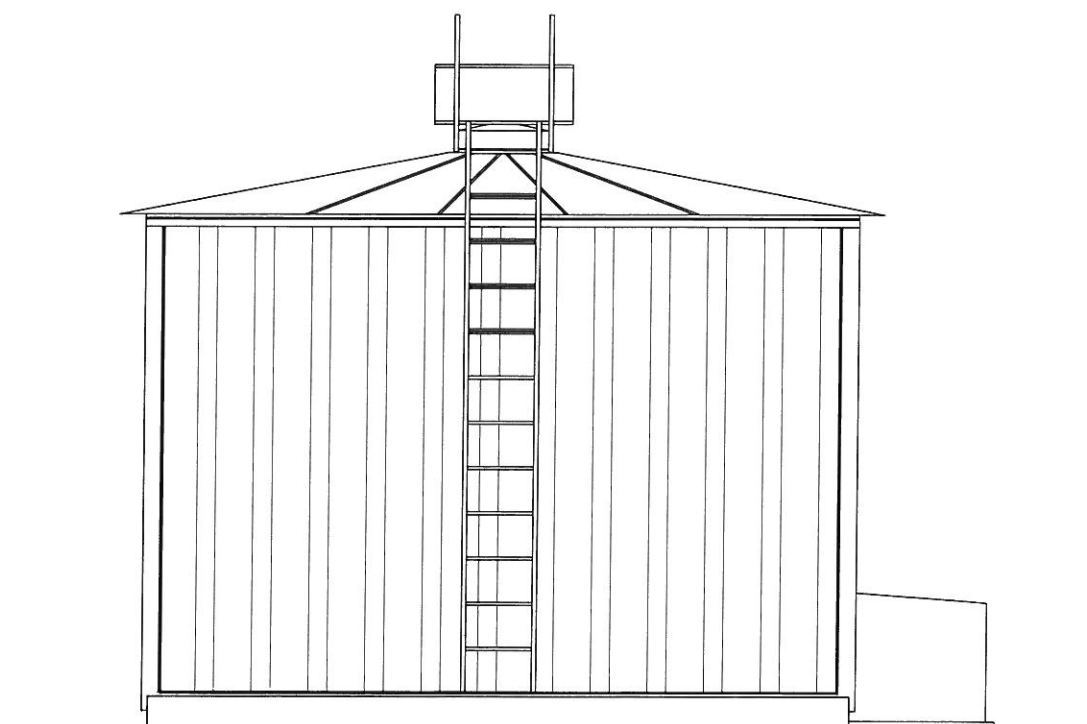
Obekt:	Fundament pod zbiornik			Rys nr:	7
Przedmiot:	Działka nr 233,210, obręb Piece, gm. Kaliska			Skala:	1:50
Wykonawca:	Branża:	Imię i nazwisko, uprawnienie budowlane:	Data:	Podpis:	
Projektant:	Architektoniczno-konstrukcyjna	Inż. Marek Kozłowski Upr. nr AUB-KZ/7210/179/90	15 stycznia 2021r.		
Sprawdzający:	Architektoniczno-konstrukcyjna	Inż. Andrzej Dylewski Upr. nr 776/75/Bg, 721/2/83			



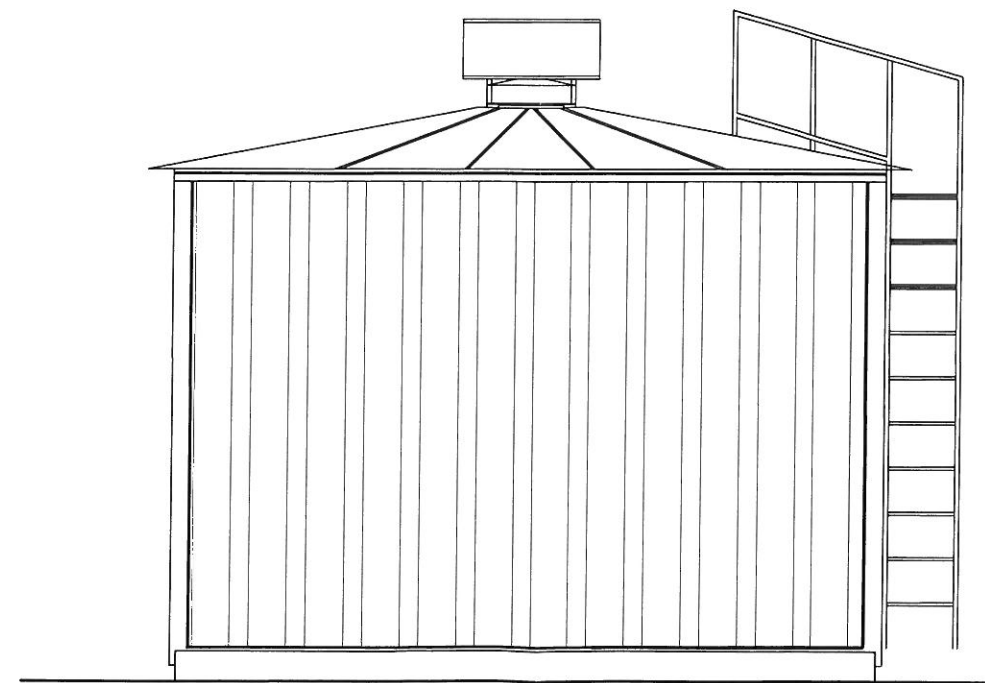
ELEWACJA TYLNA



ELEWACJA BOCZNA

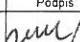


ELEWACJA FRONTOWA



ELEWACJA BOCZNA

KOLORYSTYKA BUDYNKU
 - Elewacja kolor błękitny RAL5024
 - Dach pokryty blachą kolorze brąz
 - Cokoły kolor brąz

Objekt	Fundament pod zbiornik				Rys nr	8
	Działka nr 233,210, obręb Piece, gm. Kaliska				Skala	1:50
Przedmiot	Zbiornik retencyjny - elewacje					
Wykonai	Branża	Imię i nazwisko, uprawnienia budowlane			Data	Podpis
Projektant	Architektoniczno konstrukcyjna	Inż. Marek Kozłowski Upr. nr AUB-KZ/7210/179/90			15 stycznia 2021r	
Sprawdzający	Architektoniczno konstrukcyjna	Inż. Andrzej Dylewski Upr. nr 776/75/Bg, 721/2/83				