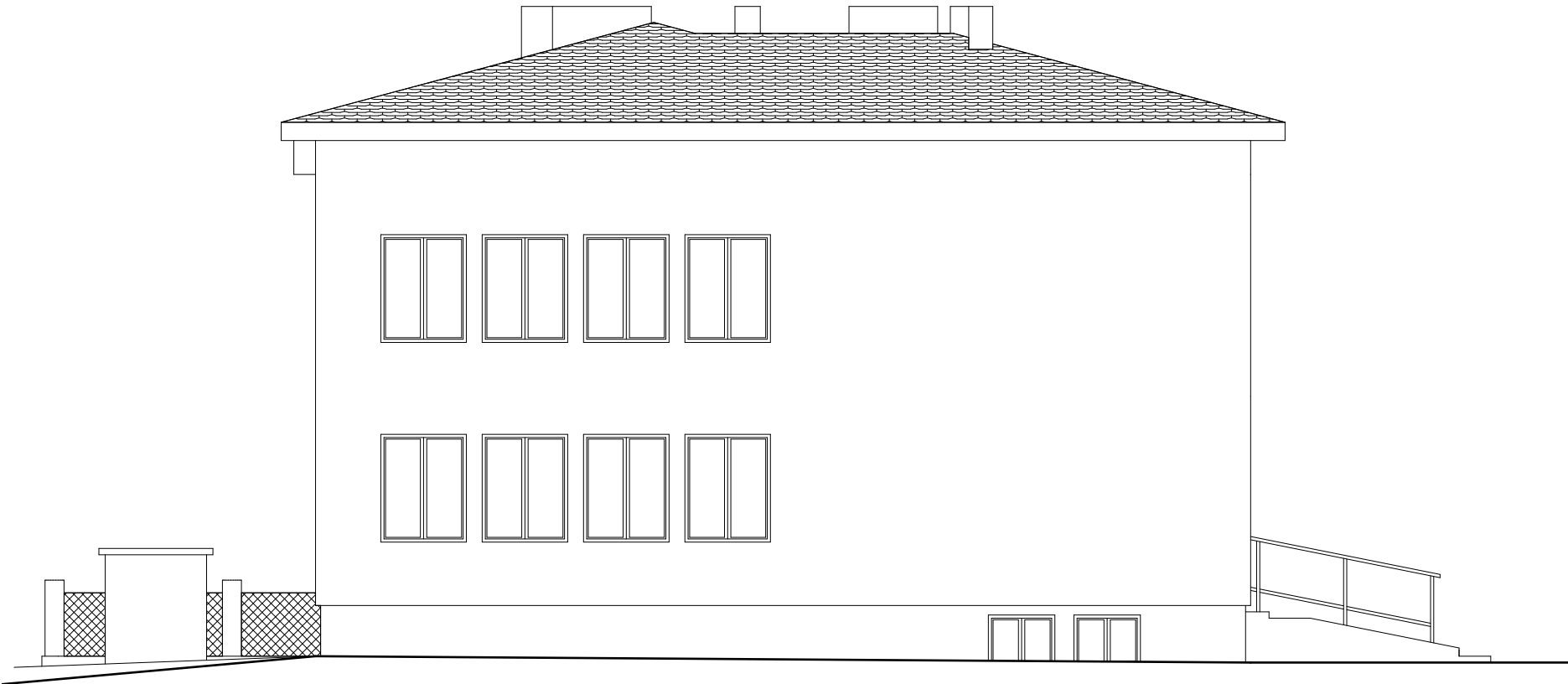


ELEWACJA POŁUDNIOWO–ZACHODNIA

INWENTARYZACJA



ELEWACJA PÓŁNOCNO–WSCHODNIA



| | | | |
|---|---|----------|-------------------|
| Wszelkie prawa zastrzeżone, łącznie z prawem reprodukcji lub udostępniania osobom trzecim tego rysunku lub jego części bez uprawnienia Grupy Projektowej (Dz.U. 24/1994. art 115-118) | | | |
| UWAGI: | 1. Wykonawca zobowiązany jest zapoznać się z projektem i warunkami na placu budowy 2. Wszystkie roboty mają być wykonane zgodnie z wymaganiami określonymi przez polskie Normy 3. Rysunki należy rozpatrywać łącznie z częścią opisową dokumentacji architektonicznej oraz opracowaniami branżowymi. 4. Wszystkie elementy konstrukcyjne wykonać zgodnie z projektem konstrukcyjnym. | | |
| JEDNOSTKA PROJEKTOWA: | <div>PLAN+</div> <div>GRUPA PROJEKTOWA</div> <div>ul. Kolejowa 19 39-200 Dębica tel.14 670 33 24 e-mail: planplus@interia.pl</div> | | |
| INWESTOR: | Powiat Dębicki ul. Parkowa 28 39-200 Dębica | | |
| INWESTYCJA;OBIEKT: | INWENTARYZACJA BUDYNKU SZKOŁY Dębica dz. nr 2454/11 Obręb 4 | | |
| TEMAT RYSUNKU: | ELEWACJE | | |
| opracował: | mgr inż. arch. Ewelina Królikowska | | UAN-8346/75/88 |
| projektował: | mgr inż. Marek Krystek | | |
| DATA: | 4.2014 r | STADIUM: | P.B. |
| BRANŻA: | architektura | SKALA: | 1:100 |
| | | | NR RYSUNKU: 17 |