

**OPIS PRZEDMIOTU ZAMÓWIENIA**  
**pielęgnacja zieleni zewnętrznej**  
**znak sprawy: ZP.R.17.2024**

1. Przedmiotem zamówienia jest utrzymanie zieleni na zewnątrz Kompleksu. Wykonawca zobowiązuje się świadczyć prace pielęgnacyjne polegające na:
  - a. regularnym koszeniu trawy zapewniającym estetyczny wygląd trawników oraz wyrzucaniem odpadów zielonych do odpowiednich kontenerów,
  - b. regeneracji trawników, w tym wsiewu nasion w istniejący trawnik (w szczególności dotyczy kretowisk),
  - c. usuwaniu na bieżąco kretowisk z terenów objętych przedmiotem umowy oraz plaż piaszczystych Kompleksu;
  - d. usuwaniu na bieżąco kretowisk z terenów zielonych (również poza trawnikami).
  - e. wykonywaniu oprysków środkiem chwastobójczym przeznaczonym do zwalczania jednorocznych i wieloletnich chwastów dwuliściennych (w kwietniu [nie dotyczy obszaru oznaczonym jako 7 w załączniku nr 1 do OPZ], w czerwcu oraz w lipcu);
  - f. nawożeniu terenów przeznaczonych do koszenia dawką nawozu 40g/m<sup>2</sup> (w kwietniu, w czerwcu oraz w lipcu); dotyczy tylko terenów koszonych 4 razy w miesiącu;

Uwaga: Prace wskazane powyżej pod lit a., b., c oraz d. muszą się zakończyć do godziny 9:00. Prace wskazane powyżej pod lit. e. oraz f. rozpocząć po godzinie 21:00 po wcześniejszym uzgodnieniu z Zarządcą Obiektu.

Minimalna szerokość koszenia – 2 metry (dotyczy obszaru 1, 3 i 4).

Zwracać należy szczególną uwagę na koszenie trawy przy krzewach, bordach, płotach, itp. – niedopuszczalne jest pozostawienie nieskoszonej trawy w tych miejscach.

2. Zamawiający wymaga aby na obszarze oznaczonym jako 7 (dolny taras) w załączniku nr 1 do OPZ Wykonawca w kwietniu 2024 wykonał wertukulację oraz aerację trawnika z piaskowaniem (grubości nie większej niż 5 mm) oraz uzupełnienie ubytków nasionami trawy wraz z ziemią uniwersalną oraz wałowaniem.
3. Zamawiający wymaga aby na obszarze oznaczonym jako 7 (górny taras) w załączniku nr 1 do OPZ Wykonawca w kwietniu 2024 wykonał wertukulację trawnika oraz uzupełnienie ubytków nasionami trawy wraz z ziemią uniwersalną oraz wałowaniem.

Uwaga: Prace wskazane w pkt 2. oraz 3. powyżej należy wykonać z zachowaniem szczególnej ostrożności aby nie uszkodzić zraszczy znajdujących się na tych obszarach.
4. Zamawiający wymaga aby na obszarze wskazanym w Załączniku nr 2 do OPZ Wykonawca dwa razy w trakcie umowy (w maju i lipcu) skosił trawę (bez zbierania).
5. Termin realizacji usługi – 6 miesięcy od dnia podpisania umowy.

Załącznik nr 1 do OPZ



**4 razy w miesiącu**

2 - 357 m<sup>2</sup>

5 - 450 m<sup>2</sup>

6 - 1220 m<sup>2</sup> (skarpy)

7 - 750 m<sup>2</sup>

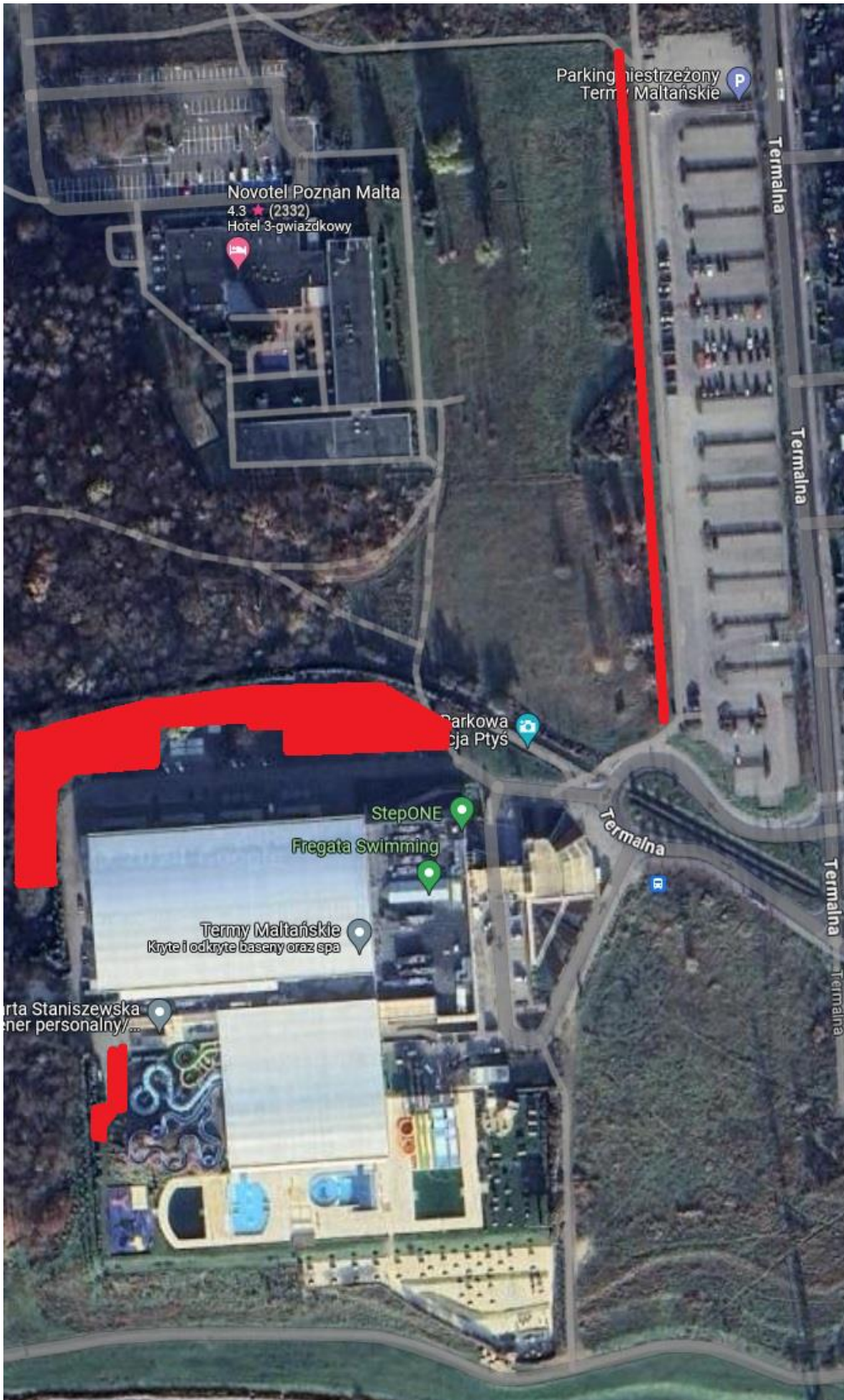
**2 razy w miesiącu**

1 - 1480 m<sup>2</sup>

3 - 400 m<sup>2</sup>

4 - 670 m<sup>2</sup>

Załącznik nr 2 do OPZ



2 razy w trakcie umowy (maj, lipiec)

3523 m2