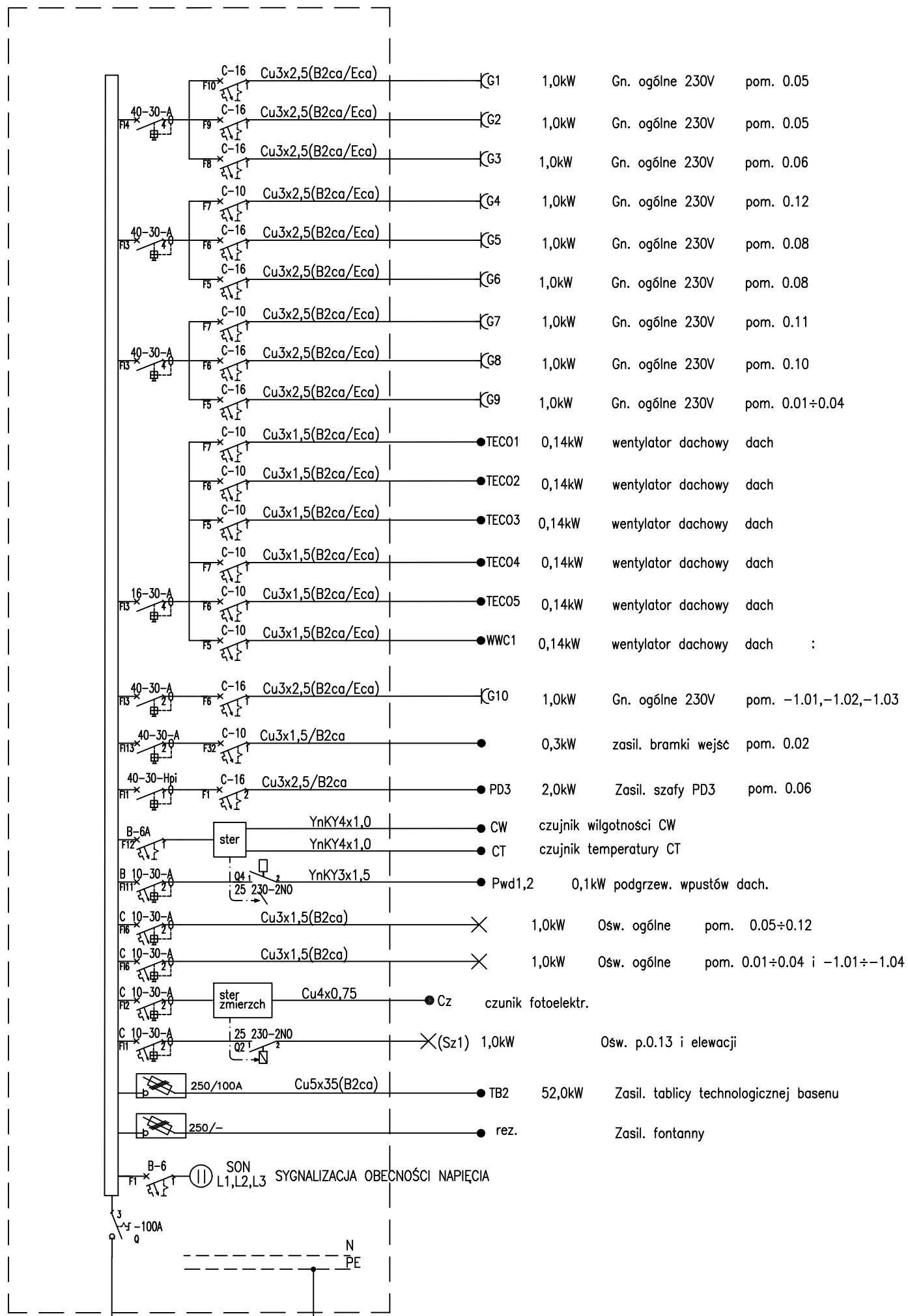
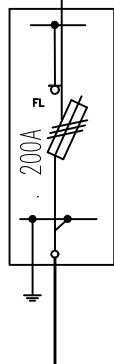


TABLICA TB1



ZKB

proj. złącze kablowe typu ZK-1



- UWAGI:
- Rysunki architektoniczne rozpatrywać łącznie z częścią opisową architektury oraz projektem technicznym;
  - Ewentualne rozbieżności lub kolizje zgłaszać Projektantowi niezwłocznie po ich wykryciu;
  - Poprawność wymiarów należy obowiązkowo sprawdzić na budowie
  - Wymiar drzwi podano w świetle ościeżnicy po otwarciu skrzydła drzwi pod kątem 90°

Inwestor: Gmina Golcza 32-075 Golcza, Golcza 80 www.golcza.pl tel.: 12 388 60 03 wew 112		 S. P. Z O. O. UL. WIELOPOLE 18B 31-072 KRAKÓW NIP: 6762574406 E-MAIL: ARP.BIURO@GMAIL.COM TEL.: (12) 422 55 70					
Obiekt: Budowa pawilonu wielofunkcyjnego z zapleczem gastronomicznym, salą konferencyjną, motylarnią oraz zapleczem sanitarnym (etap I) oraz salą audytorijną (etap II) - wraz z instalacjami wewnętrznymi: wod.-kan. - deszcz., wentylacji mechanicznej, elektrycznymi, teletechnicznymi, c.o. i gazowymi; wraz z zagospodarowaniem terenu, w tym: budową drogi p.poż. parkingu, małą architekturą i instalacjami zewnętrznymi: oświetlenia terenu, kanalizacji deszczowej, kanalizacji sanitarnej, gazowej, elektroenergetycznymi; na terenie kamieniołomu w Ulinie Wielkiej	Funkcja: Projektant generalny: Projektant: Współpraca projektowa:	Nazwisko: M. Manecki S.Mazur	Nr uprawnień: MPOIA/036/2009 RP-Upr.194/93	Specjalność: Architektura Elektryka	Podpis: 	Faza: PROJEKT TECHNICZNY	
						Tytuł rysunku: <b>Schemat ideowy tablicy TB1 w budynku basenowym</b>	
Data: grudzień 2022	Sprawdzający: W.Dzierwa		BPP.upr.336/82	Elektryka		Skala: -	
						Numer rysunku: <b>E20</b>	