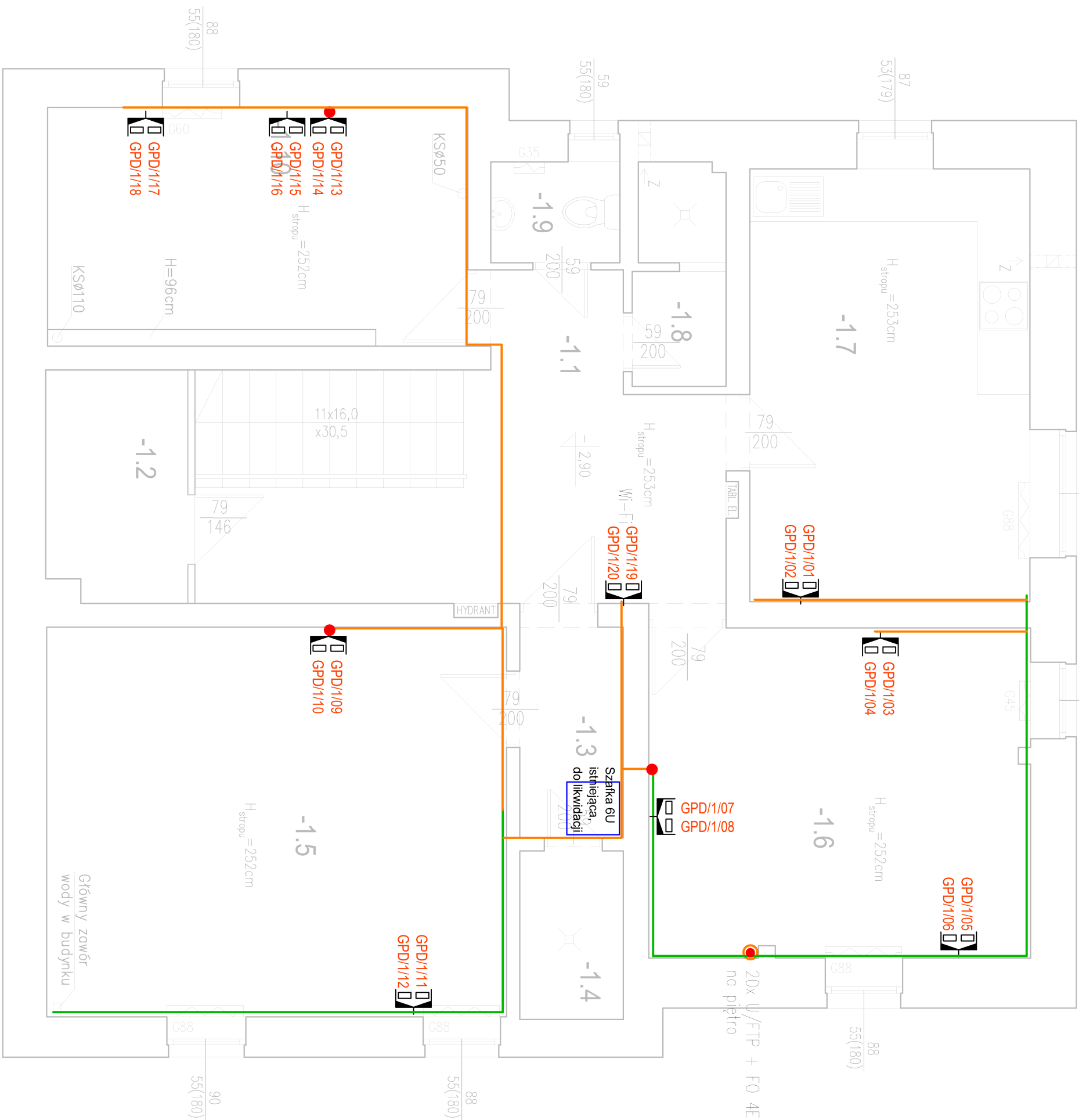


Zestawienie powierzchni piwnic		
Nr pom.	Nazwa pomieszczenia	Powierzchnia (m ²)
-1.1.	Hol + kl. schodowa	13,37
-1.2.	Pom. pod schodami	-
-1.3.	Komunikacja	2,83
-1.4.	Węzeł c.o.	2,30
-1.5.	Pokój biurowy	23,25
-1.6.	Pokój biurowy	16,30
-1.7.	Pokój socjalny	15,73
-1.8.	Prysznic	2,53
-1.9.	Wc	1,69
-1.10.	Pralnia	13,03
SUMA POWIERZCHNI PIWNIC		91,03



LEGENDA:

SYSTEM LAN 2xRJ42 kat.6
kabel kat.6 U/FTP

NUMERACJA GNIĄZD:
LPD/PPANEL/GNIAZDO

PUNKT DYSTRYBUCYJNY

TRASA KABLOWA W PIONIE
PION KABLOWY, PRZEBIEGIE MIĘDZY
KONDYGNACJAMI

TRASA KABLOWA KORRYTO PCV - PROJEKTOWANA
[na poziomie instalacji gniazdz stosować koryta PCV min
110x60 na całej długości ściany i z zachowaniem takich
samych zapasów kabli]

TRASA KABLOWA KORRYT PCV - ISTNIEJĄCA
[do weryfikacji w przekroju i możliwości wykośnięcia,
w przypadku braku miejsc w ciągach głównych
wymienić na koryta PCV min. 110x60]

OPIS PUNKTÓW ELEKTRYCZNO LOGICZNYCH - PEL :

Punkt elektryczno-logiczny, natynkowy:

- 2x RJ45 kat.6
- rafka 4M
- 1x adapter kątowy 2xRJ45
- 1x DATA

ATENA Anna Kubasik
Płużnica 58J, 87-214 Płużnica

Inwestor
Województwo Kujawsko-Pomorskie
pl. Teatralny 2, 87-100 Toruń

Lokalizacja
Toruń, ul. M. Skłodowskiej-Curie 27/29

Zadanie
Projekt sieci teleinformatycznej
Kujawko-Pomorskie Telecentrum

Nazwa rys.
Okablowanie strukturalne - rzut piwnic

Stadium
dokumentacja projektowa

Branża
telekomunikacyjna

Projektował
Benedykt Szwigier
SLK/6915/PBT/17

Opracował
Jacek Smokowski

Nr rys.	Format	Skala	Data
0311	A3	1:50	2024.08