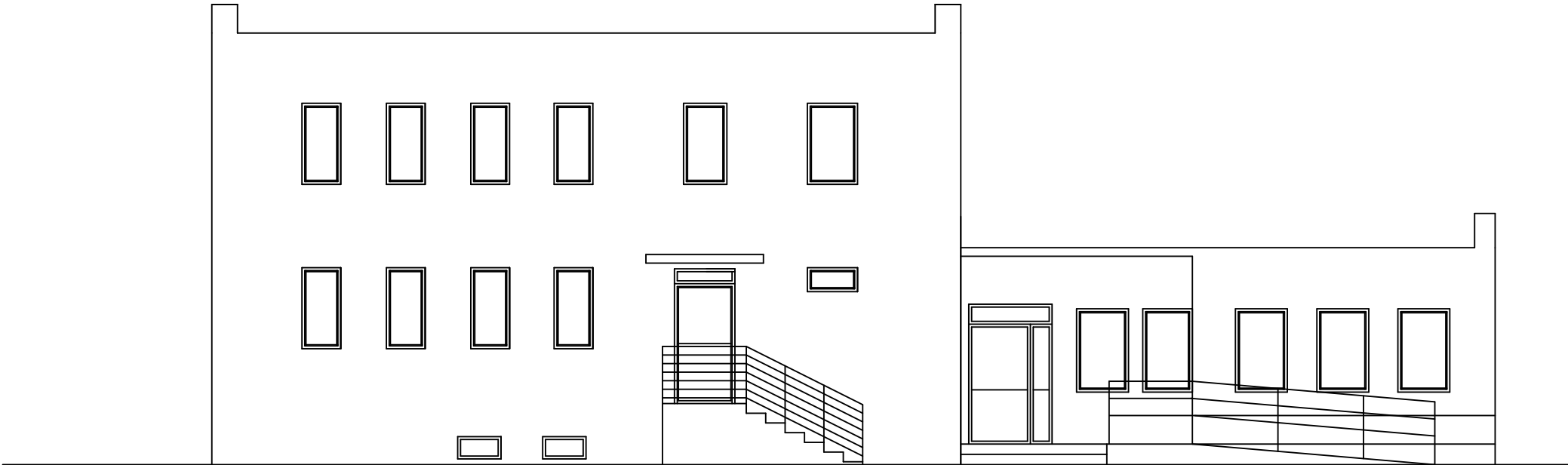



ELEWACJA PÓŁNOCNO - WSCHODNIA



ELEWACJA WSCHODNIA

ELEWACJE		SKALA	1:100
		BRANŻA	INWENTARYZACJA
OBIEKT:	PRZEBUDOWA PRZEGRÓD WEWNĘTRZNYCH I ZMIANA SPOSOBU UŻYTKOWANIA CZĘŚCI POMIESZCZEŃ PO OŚRODKU ZDROWIA W GĄSAWIE NA POTRZEBY ŻŁOBKA		
INWESTOR:	GMINA GĄSAWA ul. Żnińska 8, 88-410 Gąsawa		
ADRES INWESTYCJI:	Działka nr ewid. 28/1, obręb Gąsawa; gmina Gąsawa		
PROJEKTANT:	mgr inż. Marcin Zwierzykowski KUP/0081/POOK/07 bez ograniczeń w specjalności konstrukcyjno - budowlanej	DATA	PODPIS
		13.02.2024 r.	
	Biuro Usług Projektowych i Obsługi Inwestycji DWG Pracownia Projektowa: Plac Wolności 21; 88-400 Żnin - tel. 600 500 262, 52 552 46 30, fax. 52 552 45 80 www.dwg.com.pl	NR RYSUNKU	12