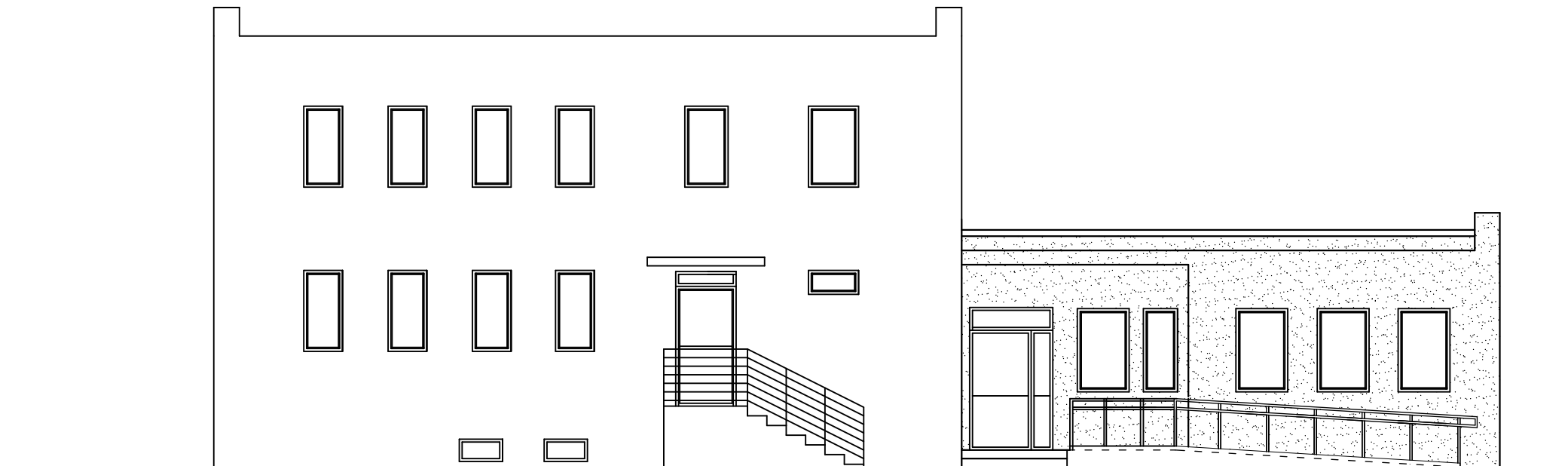



ELEWACJA PÓŁNOCNO - WSCHODNIA

KOLORYSTYKA:
Ściana zewnętrzna: tynk mineralny cienkowarstwowy - kolor beżowy.
Cokół: tynk mineralny cienkowarstwowy - kolor brązowy.
Parapety, rynny, obróbki blacharskie: blacha - kolor brązowy.
Stolarka okienna i drzwiowa: PCV i aluminiowa - kolor biały.
Kolorystyka docelowo zmieniona będzie na całym obiekcie, podczas prac remontowych obiektu sąsiedniego wg odrębnego opracowania.



ELEWACJA WSCHODNIA

ELEWACJE		SKALA	1:100
		BRANŻA	ARCHITEKTURA
PRZEDMIOT OPRACOWANIA / OBIEKT	PRZEBUDOWA PRZEGRÓD WEWNĘTRZNYCH I ZMIANA SPOSOBU UŻYTKOWANIA CZĘŚCI POMIESZCZEN PO OŚRODKU ZDROWIA W GĄSAWIE NA POTRZEBY ŻŁOBKA		
INWESTOR	GMINA GĄSAWA ul. Żnińska 8, 88-410 Gąsawa		
ADRES INWESTYCJI	Działka nr ewid. 28/1, obręb Gąsawa; gmina Gąsawa		
PROJEKTANT	mgr inż. arch. Adrian Grzegorzczuk upr. nr 13/KPOKK/2018 w specjalności architektonicznej bez ograniczeń	DATA I PODPIS 13.02.2024 r.	
SPRAWDZAJĄCY	mgr inż. arch. Grażyna Czarczyńska - Kaja upr. nr: UAN-KZ-7210/132/86 w specjalności architektonicznej bez ograniczeń	DATA I PODPIS 13.02.2024 r.	
		Biuro Usług Projektowych i Obsługi Inwestycji DWG Pracownia Projektowa: Plac Wolności 21; 88-400 Żnin - tel. 600 500 262, 52 552 46 30 www.dwg.com.pl	
		NR RYSUNKU A3	