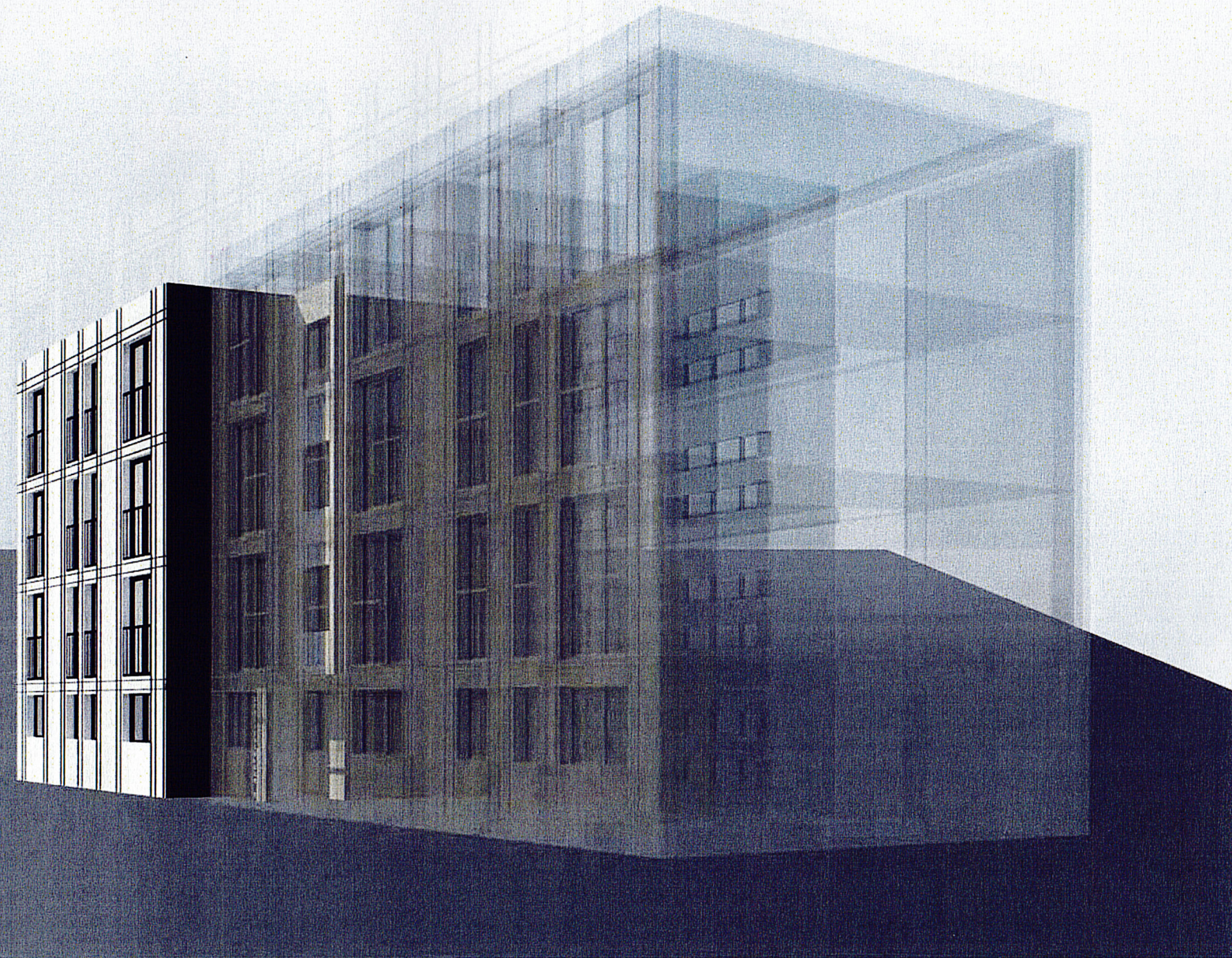


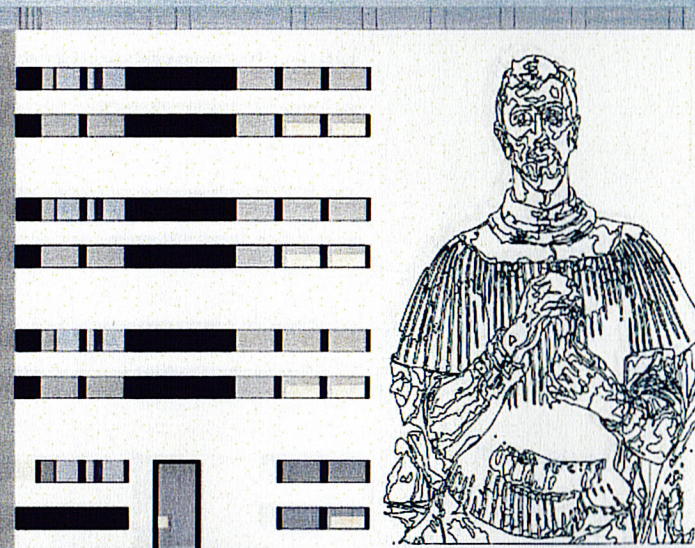
# KAMIENICA I Malczewskiego

Budynek składa się z małych, podobnych do siebie mieszkań, od strony północnej rozproszona jest komunikacja, przewidziana również jest w taki sposób, aby w dowolnym momencie przebić kawałek ściany w klatce schodowej i móc rozbudować dalej budynek. Sama elewacja jest czysta, biała, i nowoczesna kontrastująca z obecną zabudową historyczną. Równocześnie nawiązuje ona do obecnej architektury otaczających budynków.

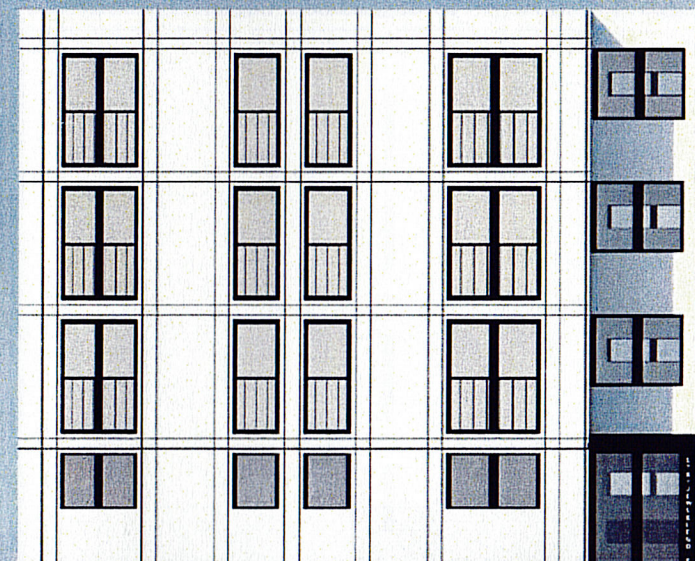


PERSPEKTYWA

ELEWACJA TYLNA



ELEWACJA FRONTOWA



Opcja przy obecnym Planie Zagospodarowania  
wersja pierwsza elewacji