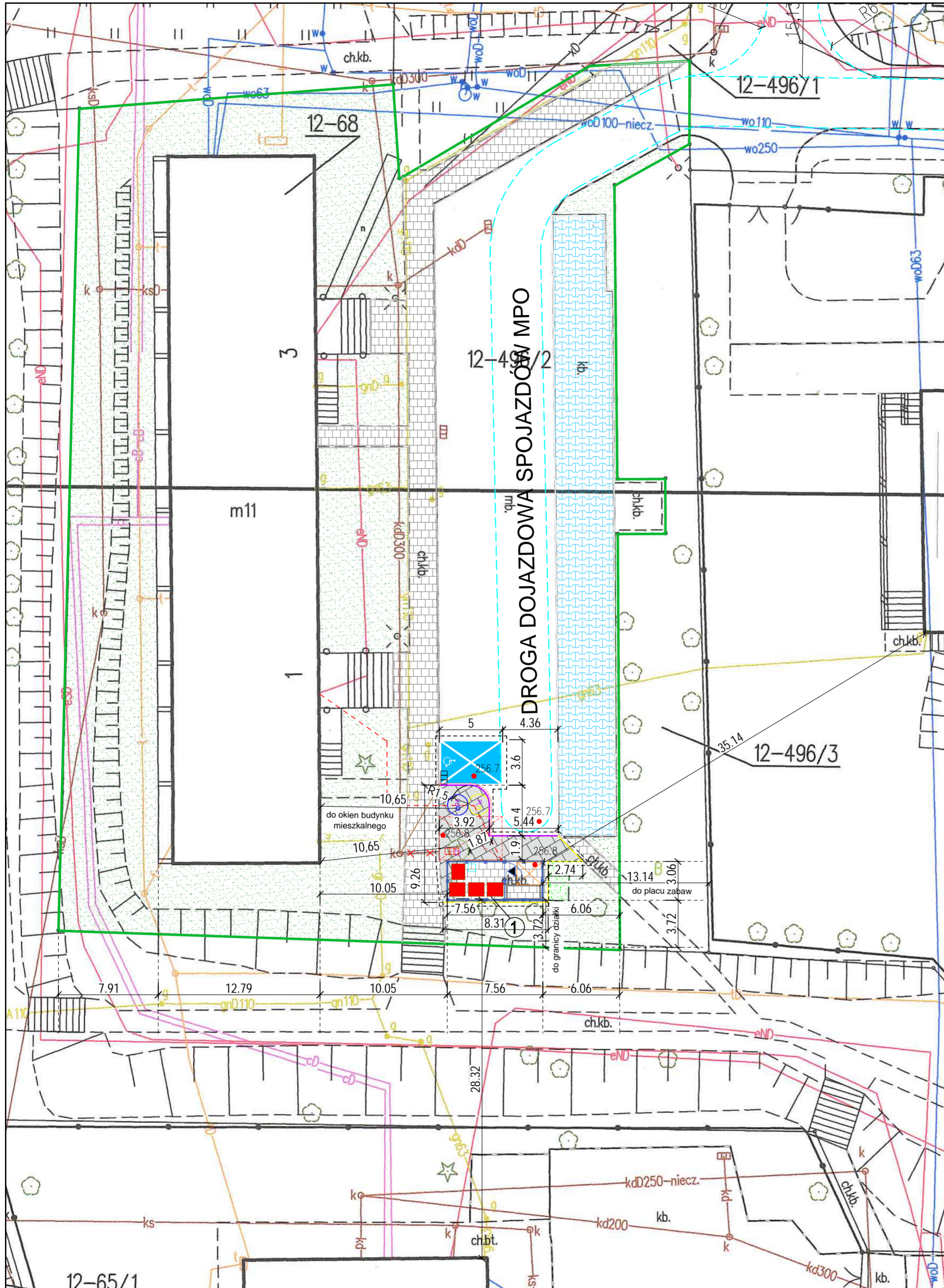
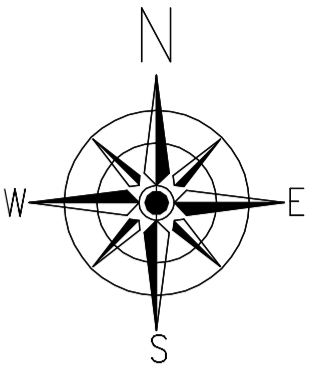


RYSUNEK KOORDYNACYJNY

SKALA 1:250



LEGENDA

- Granica opracowania, obejmująca działki numer : 496/2, 68
- Zabudowa istniejąca
- Miejsce do wymijania się osób ze szczególnymi potrzebami 2x1.8m
- Projektowane obrzeże betonowe w kolorze szarym 8x30cm
- Projektowany krawężnik betonowy wystający 15x30cm w kolorze szarym
- Istniejący parking
- Istniejąca powierzchnia z kostki brukowej
- Projektowany chodnik / plac gospodarczy z kostki betonowej prostokątnej gr. 6cm w kolorze szarym z oddzieleniami w kolorze grafitowym
- Istniejące drzewo liściaste
- Projektowana wiatła śmietnikowa 7,56 x 3,06m
- Pojemnik do selektywnej zbiórki odpadów typu dzwon V=1500L
- Pojemnik na odpady BIO, V=240L
- Pojemnik na odpady zmieszane, V=1100L
- Miejsce gromadzenia odpadów gabarytowych
- Istniejąca zieleń niska
- Projektowana zieleń niska
- Istniejące miejsce parkingowe dla osób z niepełnościami do przeniesienia
- Projektowane miejsce dla osób z niepełnościami
- Istniejąca kratka deszczowa drogowa do likwidacji
- Projektowana kratka deszczowa drogowa
- Przewód elektryczny zasilający wiatła śmietnikową - przewód YKY 3x6mmkw. prowadzony w rurze ochronnej, długość 25mb, zasilane z istniejącej rozdzielni elektrycznej w budynku mieszkalnym wielorodzinnym
- Projektowany przykanalik do sieci kanalizacji deszczowej
- Istniejące przyłącze do sieci kanalizacji deszczowej przewidziane do likwidacji

UWAGI:
 - wody opadowe z powierzchni dachu projektowanej wiatły śmietnikowej i projektowanych terenów utwardzonych należy odprowadzić do sieci kanalizacji deszczowej, poprzez zastosowanie minimalnych spadków i odpowiedniego wyprofilowania terenu
 - przy rozbiórce istniejącego placu gospodarczego należy pamiętać o zachowaniu istniejącej zieleni ozdobnej oraz stref wejściowych do istniejącego budynku mieszkalnego wielorodzinnego oznaczonego symbolem m11.

KREON PRACOWNIA PROJEKTOWA KREON
 www.biuo-kreon.pl
 43-410 Zebrzydowice, ul. Kochanowskiego 7
 tel. 733 733 366, 721 425 861
 kontakt@biuro-kreon.pl

TEMAT:	PLAC GOSPODARCZY DO GROMADZENIA ODPADÓW WSPÓLNOTY MIESZKANIOWEJ MIODOWA 1-3 W JASTRZĘBIU-ZDRÓJU		
INWESTOR:	WSPÓLNOTA MIESZKANIOWA MIODOWA 1-3 W JASTRZĘBIU-ZDRÓJU		
Tyt. rysunku:	RYSUNEK KOORDYNACYJNY		
Funkcja:	Imię i Nazwisko:	Podpis:	Nr upr.
Projektant:	mgr inż. arch Sara Pietrzyk		48/SŁOKK/2022/II
	mgr inż. Łukasz Krzystała		SLK/6528/PBKb/17
Data:	ID:	Skala:	Nr rys.:
03.07.2024	246701_1.0012.496/2 246701_1.0012.68	1:250	Z/2