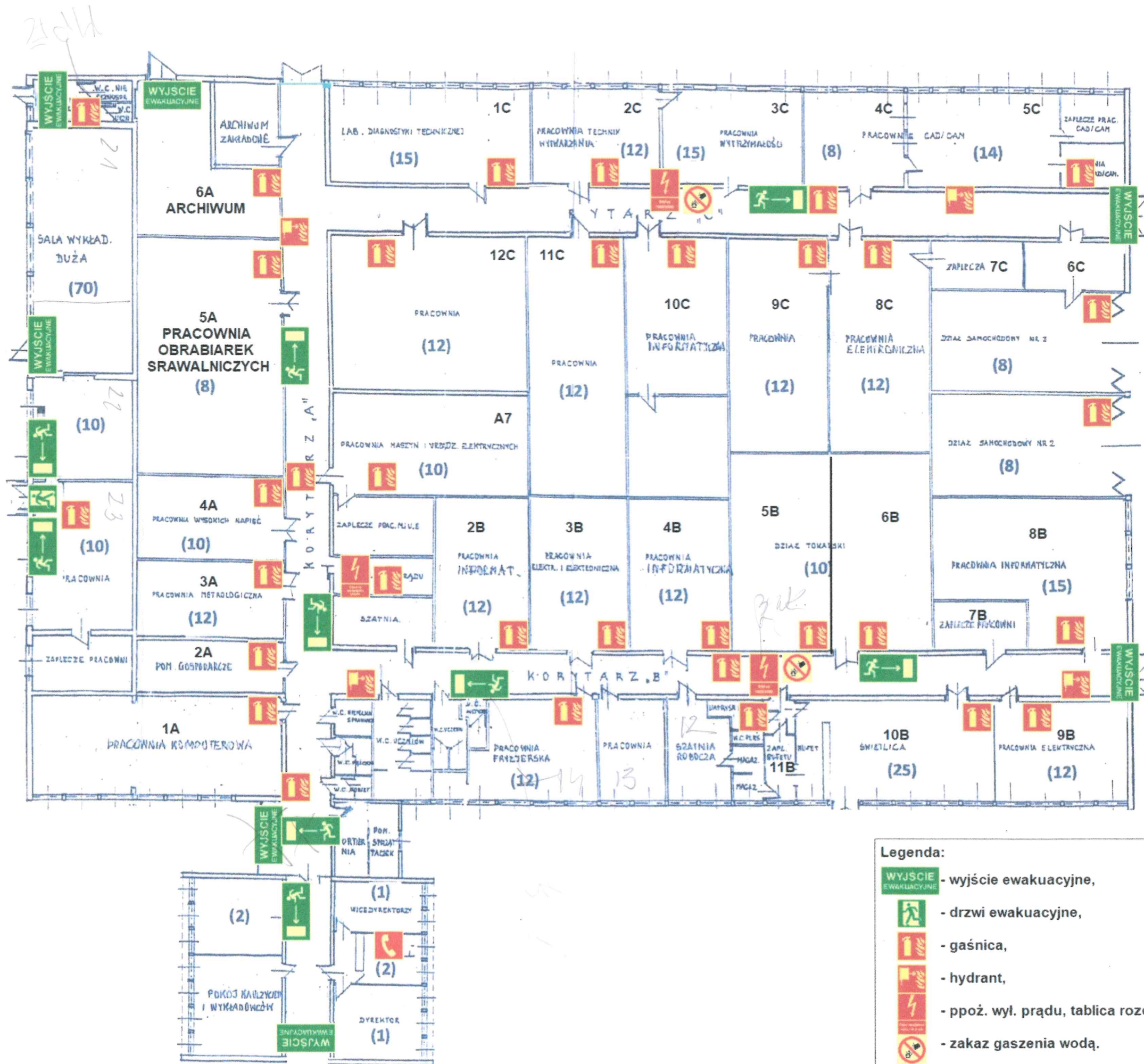


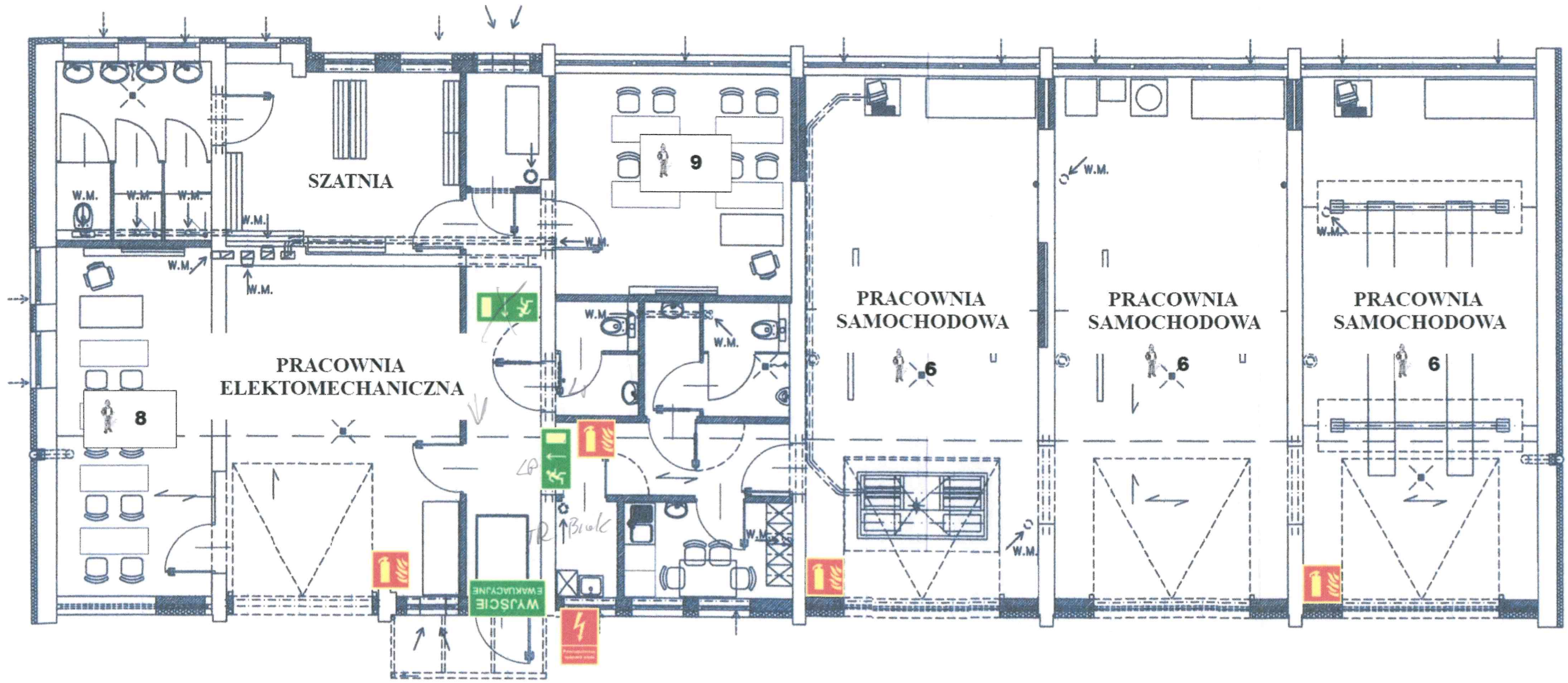
BUDYNEK "D"
BUDYNEK DYDAKTYCZNO
WARSZTATOWY
RZUT PRZYZIEMIA







Legenda:

- wyjście ewakuacyjne,
- drzwi ewakuacyjne,
- gaśnica,
- hydrant,
- ppoż. wyl. prądu, tablica rozdzielcza,
- zakaz gaszenia wodą.

BUDYNEK "E"
STACJA OBSŁUGI SAMOCHODÓW
RZUT PRZYZIEMIA



Legenda:

-  - wyjście ewakuacyjne,
-  - kierunek ewakuacji,
-  - gaśnica,
-  - ppoż. wyl. prądu,
-  - ilość osób.