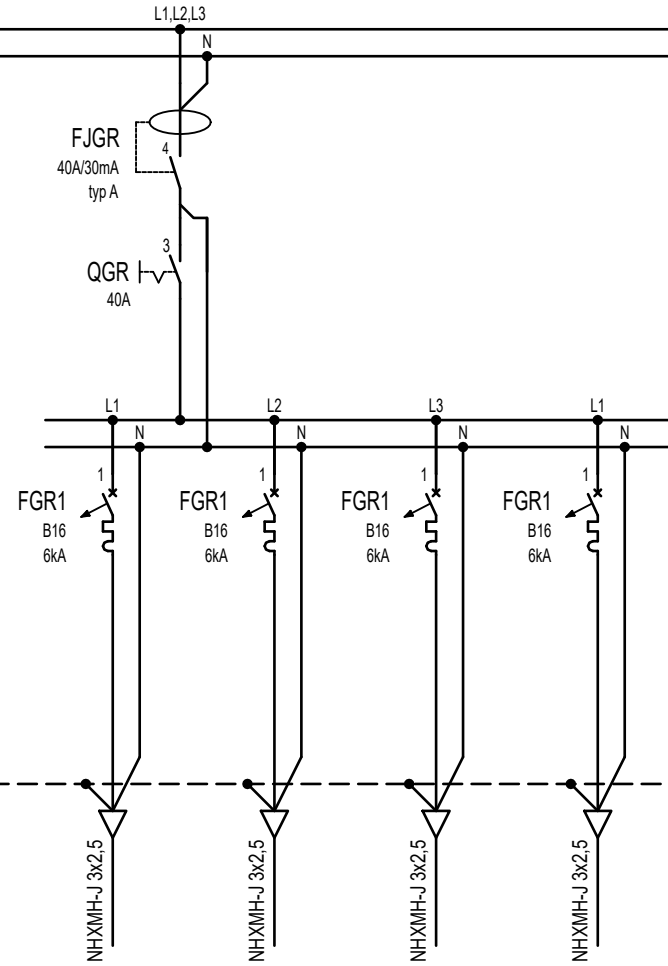
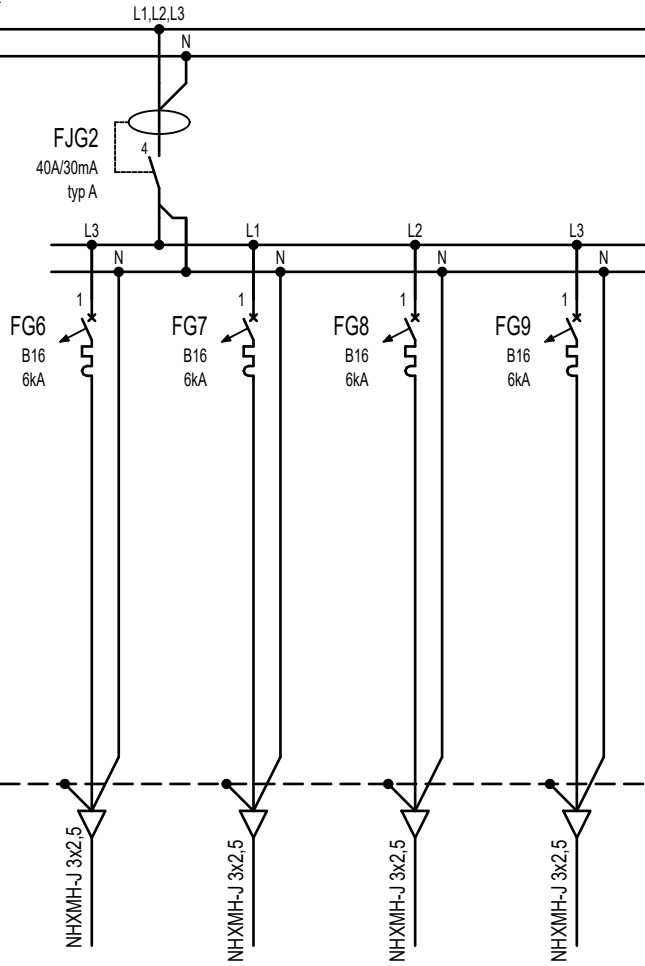


Nr obwodu				G1	G2	G3	G4	G5
Przeznaczenie	wyłącznik	Ochr.przepięciowy	Kontrola	Gniazda wtykowe	Gniazda wtykowe	Gniazda wtykowe	Gniazda wtykowe	Gniazda wtykowe
	główny	typu 1 kombin.	napięcia	pom. 6	pom. 2	pom. 1	pom. 7	pom. 5

<p><b>P&amp;M projekt</b> "P&amp;M" PROJEKT mgr inż. arch. Przemysław Płowecki, 04-993 Warszawa, ul. Bysławska 82 lok. 519, tel. kom. 602 515 411, 888 484 484, www.pmpojekt.com</p>	Investor:	Akademia Marynarki Wojennej im. Bohaterów Westerplatte w Gdyni ul. Śmidowicza 69, 81 - 127 Gdynia	Przedmiot rysunku:	SCHEMAT ROZDZIELNICY GŁÓWNEJ RG	Branża:	Skala:	Rys. nr
	Nazwa i adres obiektu bud.	Budynek łazni obozowiska poligonowego na terenie Akademickiego Ośrodka Szkoleniowego Akademii Marynarki Wojennej w Czernicy, ul. Leśna 26, Czernica, 89 - 632 Brusy, Województwo Pomorskie, Powiat Chojnicki, Gmina Brusy, działki nr ewid. 20/3 i 20/5, obręb 0015 Męcikał	Projektanci:	mgr inż. Grzegorz Drelich SLK/0605/POOE/04	elektryczna	%	IE-201
	Temat zadania projektowego:	Dokumentacja wykonawcza dla prac nie wymagających pozwolenia na budowę Remont łazni obozowiska poligonowego na terenie Akademickiego Ośrodka Szkoleniowego Akademii Marynarki Wojennej w Czernicy, ul. Leśna 26, Czernica, 89 - 632 Brusy, Województwo Pomorskie, Powiat Chojnicki, gmina Brusy, działki nr ewid. 20/3, 20/5, obręb 0015 Męcikał	Sprawdzający:	mgr inż. Jan Kostrzanowski UAN-VIII-7342/156/94	elektryczna		arkusz:
	KATEGORIA OBIEKTU BUDOWLANEGO: VIII - INNE BUDOWLE - BUDYNEK ŁAZNI						1/4
							07. 2021



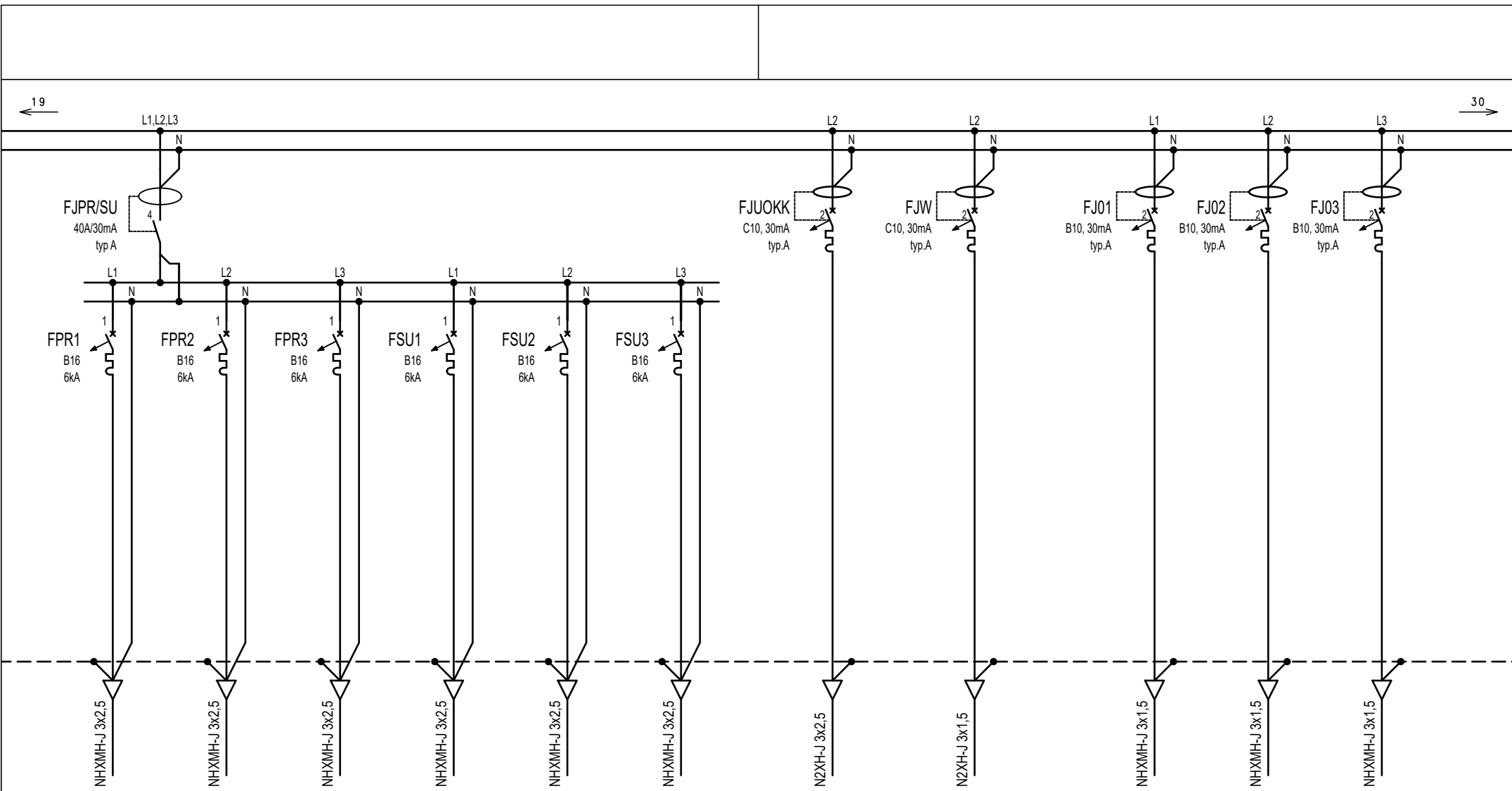
G6	G7	G8	G9	GR1	GR2	GR3	GR4
Gniazda wtykowe	Gniazda wtykowe	Gniazda wtykowe	Gniazda wtykowe	Ogrzewanie	Ogrzewanie	Ogrzewanie	Ogrzewanie
pom. 8	pom. 9	pom. 10	pom. 10	pom. 3, 8	pom. 2	pom. 1, 5, 7, 9	pom. 6




**P&M projekt**  
 "P&M" PROJEKT mgr inż. arch. Przemysław Płowecki,  
 04-993 Warszawa, ul. Bysławska 82 lok. 519,  
 tel. kom. 602 515 411, 888 484 484, www.pmpojekt.com

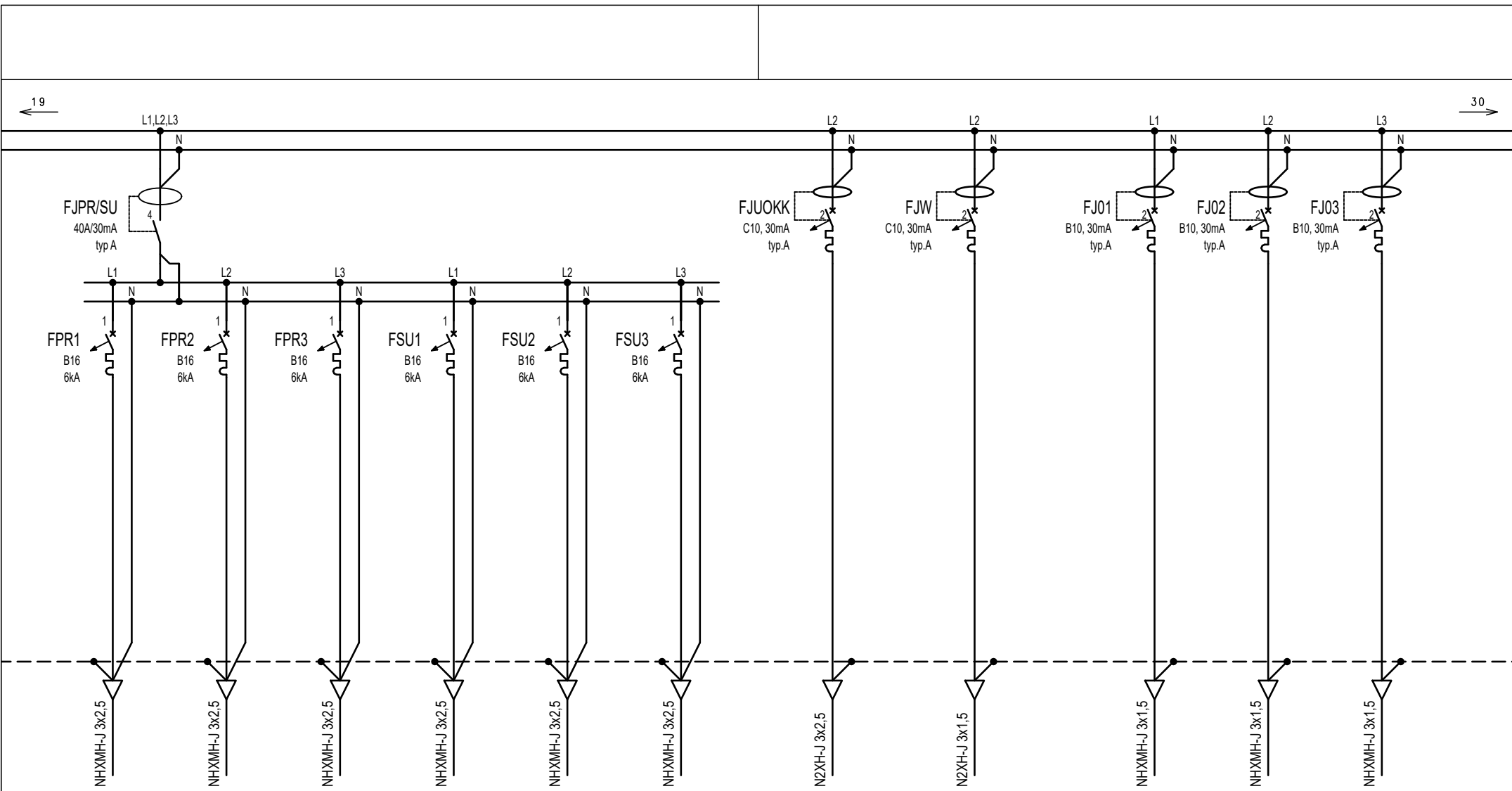
Investor: Akademia Marynarki Wojennej im. Bohaterów Westerplatte w Gdyni  
 ul. Śmidowicza 69, 81 - 127 Gdynia  
 Nazwa i adres obiektu bud.: Budynek łaźni obozowiska poligonowego na terenie Akademickiego Ośrodka Szkoleniowego Akademii Marynarki Wojennej w Czernicy, ul. Leśna 26, Czernica, 89 - 632 Brusy, Województwo Pomorskie, Powiat Chojnicki, Gmina Brusy, działki nr ewid. 20/3 i 20/5, obręb 0015 Męcikał  
 Temat zadania projektowego: Dokumentacja wykonawcza dla prac nie wymagających pozwolenia na budowę Remont łaźni obozowiska poligonowego na terenie Akademickiego Ośrodka Szkoleniowego Akademii Marynarki Wojennej w Czernicy, ul. Leśna 26, Czernica, 89 - 632 Brusy, Województwo Pomorskie, Powiat Chojnicki, gmina Brusy, działki nr ewid. 20/3, 20/5, obręb 0015 Męcikał  
**KATEGORIA OBIEKTU BUDOWLANEGO: VIII - INNE BUDOWLE - BUDYNEK ŁAŹNI**

Przedmiot rysunku: SCHEMAT ROZDZIELNICY GŁÓWNEJ RG  
 Branża: elektryczna  
 Skala: %  
 Projektanci: mgr inż. Grzegorz Drelich, SLK/0605/POOE/04  
 Sprawdzający: mgr inż. Jan Kostrzanowski, UAN-VIII-7342/156/94  
 Rys. nr: IE-201  
 arkusz: 2/4  
 Data: 07. 2021



	PR1	PR2	PR3	SU1	SU2	SU3	UOKK1	W1	101	102	103
	Pralka	Pralka	Pralka	Suszarka	Suszarka	Suszarka	Urządzenie opróżniania	Wentylacja	Oświetlenie	Oświetlenie	Oświetlenie
	pom. 9	pom. 9	pom. 9	pom. 9	pom. 9	pom. 9	kaset kamperów	went. dachowe	pom. 2, 6	pom. 1, 4, 5	pom. 3, 7, 8, 9, 10

 <b>P&amp;M projekt</b> "P&M" PROJEKT mgr inż. arch. Przemysław Płowecki, 04-993 Warszawa, ul. Bysławska 82 lok. 519, tel. kom. 602 515 411, 888 484 484, www.pmpprojekt.com	Inwestor: <b>Akademia Marynarki Wojennej im. Bohaterów Westerplatte w Gdyni</b> ul. Śmidowicza 69, 81 - 127 Gdynia	Przedmiot rysunku: <b>SCHEMAT ROZDZIELNICZY GŁÓWNEJ RG</b>	Branża: elektryczna	Skala: %	Rys. nr <b>IE-201</b>
	Nazwa i adres obiektu bud.: <b>Budynek łaźni obozowiska poligonowego na terenie Akademickiego Ośrodka Szkoleniowego Akademii Marynarki Wojennej w Czernicy, ul. Leśna 26, Czernica, 89 - 632 Brusy, Województwo Pomorskie, Powiat Chojnicki, gmina Brusy, działki nr ewid. 20/3 i 20/5, obręb 0015 Męcikał</b>	Projektanci: mgr inż. Grzegorz Drelich / SLK/0605/POOE/04	elektryczna	arkusz: <b>3/4</b>	
	Temat zadania projektowego: <b>Dokumentacja wykonawcza dla prac nie wymagających pozwolenia na budowę Remont łaźni obozowiska poligonowego na terenie Akademickiego Ośrodka Szkoleniowego Akademii Marynarki Wojennej w Czernicy, ul. Leśna 26, Czernica, 89 - 632 Brusy, Województwo Pomorskie, Powiat Chojnicki, gmina Brusy, działki nr ewid. 20/3, 20/5, obręb 0015 Męcikał</b>	Sprawdzający: mgr inż. Jan Kostrzanowski / UAN-VIII-7342/156/94	elektryczna	Data: <b>07. 2021</b>	
	<b>KATEGORIA OBIEKTU BUDOWLANEGO: VIII - INNE BUDOWLE - BUDYNEK ŁAŹNI</b>				



	PR1	PR2	PR3	SU1	SU2	SU3	UOKK1	W1	101	102	103
	Pralka	Pralka	Pralka	Suszarka	Suszarka	Suszarka	Urządzenie opróżniania	Wentylacja	Oświetlenie	Oświetlenie	Oświetlenie
	pom. 9	pom. 9	pom. 9	pom. 9	pom. 9	pom. 9	kaset kamperów	went. dachowe	pom. 2, 6	pom. 1, 4, 5	pom. 3, 7, 8, 9, 10

<p><b>P&amp;M projekt</b> "P&amp;M" PROJEKT mgr inż. arch. Przemysław Płowecki, 04-993 Warszawa, ul. Bysławska 82 lok. 519, tel. kom. 602 515 411, 888 484 484, www.pmpprojekt.com</p>	Inwestor: <b>Akademia Marynarki Wojennej im. Bohaterów Westerplatte w Gdyni</b> ul. Śmidowicza 69, 81 - 127 Gdynia	Przedmiot rysunku: <b>SCHEMAT ROZDZIELNICZY GŁÓWNEJ RG</b>	Branża: elektryczna	Skala: %	Rys. nr <b>IE-201</b>
	Nazwa i adres obiektu bud.: <b>Budynek łaźni obozowiska poligonowego na terenie Akademickiego Ośrodka Szkoleniowego Akademii Marynarki Wojennej w Czernicy, ul. Leśna 26, Czernica, 89 - 632 Brusy, Województwo Pomorskie, Powiat Chojnicki, gmina Brusy, działki nr ewid. 20/3 i 20/5, obręb 0015 Męcikał</b>	Projektanci: mgr inż. Grzegorz Drelich / SLK/0605/POOE/04	Sprawdzający: mgr inż. Jan Kostrzanowski / UAN-VIII-7342/156/94	Data: 07. 2021	arkusz: <b>3/4</b>
	Temat zadania projektowego: <b>Dokumentacja wykonawcza dla prac nie wymagających pozwolenia na budowę Remont łaźni obozowiska poligonowego na terenie Akademickiego Ośrodka Szkoleniowego Akademii Marynarki Wojennej w Czernicy, ul. Leśna 26, Czernica, 89 - 632 Brusy, Województwo Pomorskie, Powiat Chojnicki, gmina Brusy, działki nr ewid. 20/3, 20/5, obręb 0015 Męcikał</b>	<b>KATEGORIA OBIEKTU BUDOWLANEGO: VIII - INNE BUDOWLE - BUDYNEK ŁAŹNI</b>		Data:	07. 2021
	20      21      22      23      24      25      26      27      28      29				