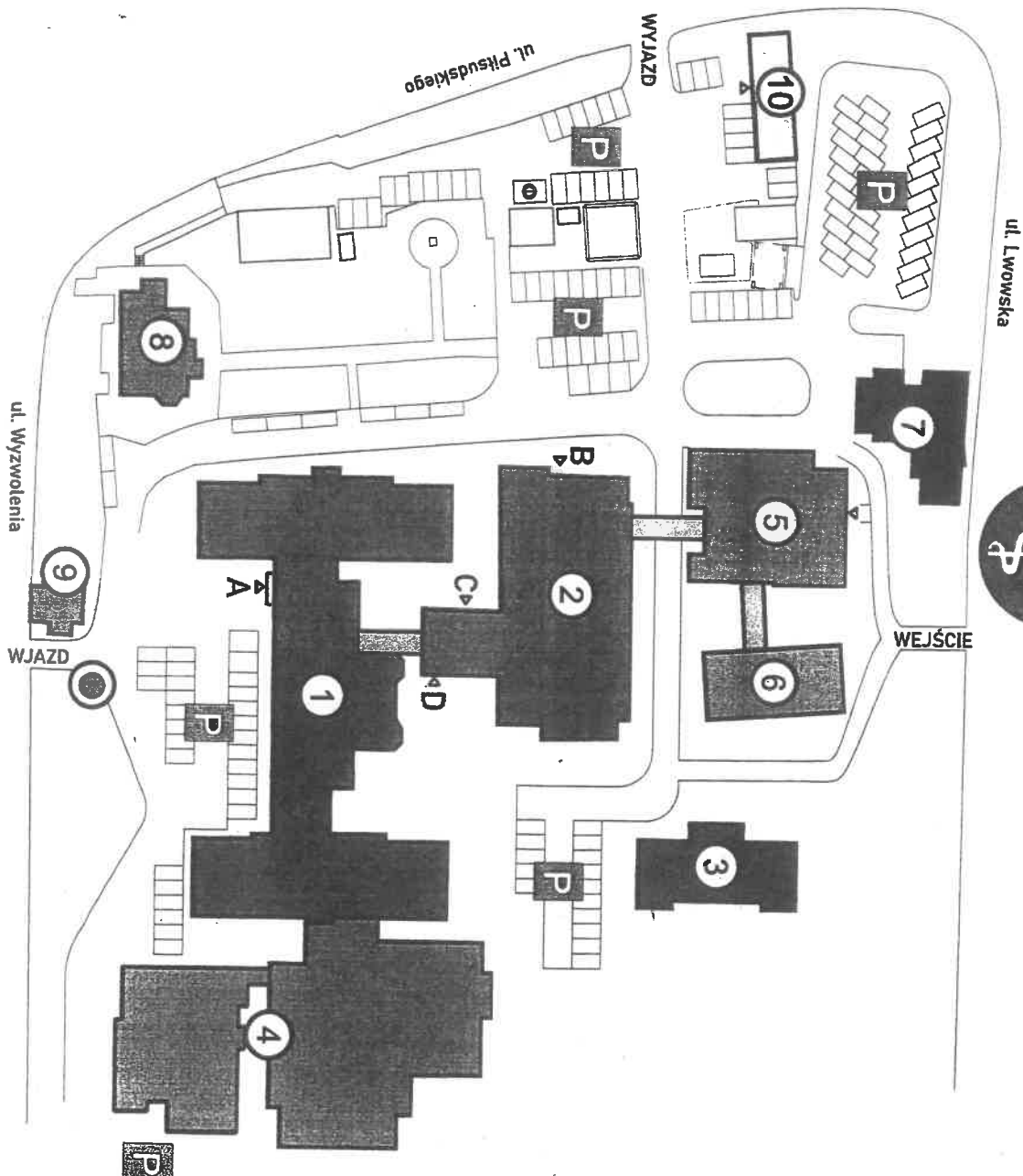


# **Beskidzkie Centrum Onkologii - Szpital Miejski** im. Jana Pawła II w Bielsku-Białej



- 1 Pawilon 1
  - Oddział Radioterapii i Chemioterapii
  - Oddział Onkologiczny i Hematoonkologiczny
  - Oddział Anestezjologii i Intensywnej Terapii
  - Zakład Rehabilitacji
  - Kuchnia
- 2 Pawilon 2
  - Słonecznik Relaks - Med Sp. z o.o.
  - Zakład Medycyny Nuklearnej
  - Zakład Diagnostyki Obrazowej
  - Izbę Przyjęć
  - Oddział Chirurgii Onkologicznej
  - Blok Operacyjny
- 3 Pawilon 3
  - Oddział Radioterapii i Chemioterapii
- 4 Pawilon 4
  - Zakład Radioterapii
- 5 Pawilon 5
  - Poradnia Onkologiczna
  - Apteka szpitalna
- 6 Pawilon 6
  - Laboratorium Analityczne
  - Zakład Patomorfologii
- 7 Pawilon 7
  - Prospektorium
- 8 Dyrekcja i Administracja
- 9 Portieria
- 10 Budynki techniczne - sekcja informacyjna