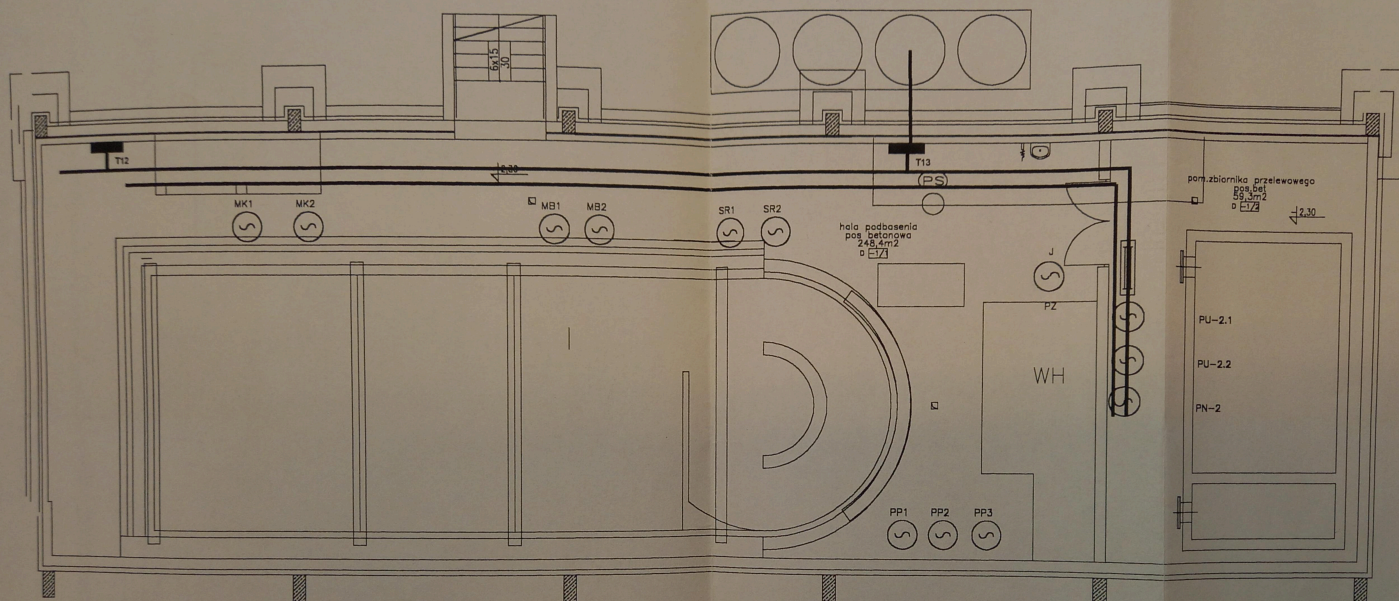
[illegible]

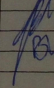
Załącznikowo pod względem zgodności z przepisami  
bezbiezwzględnie i legitymij pracy oraz wymagalnymi  
epitomałami:  
1) bez zastrzeżeń  
2) z zastrzeżeniem  
wymagalnym w za-  
sadał  
304/10  
Lp. ogół.  
Załącznik  
Inst. JERZY DRAKIEWICZ  
Rzeszowska dla bezbiezwzględnie  
i legitymij pracy  
Nr op. dla bezbiezwzględnie 11, 12, 13, 14  
Załącznik 0106 EŁSKI dla bezbiezwzględnie 6 m 7  
Nr 054-01796  
Nr 048-761  
początek



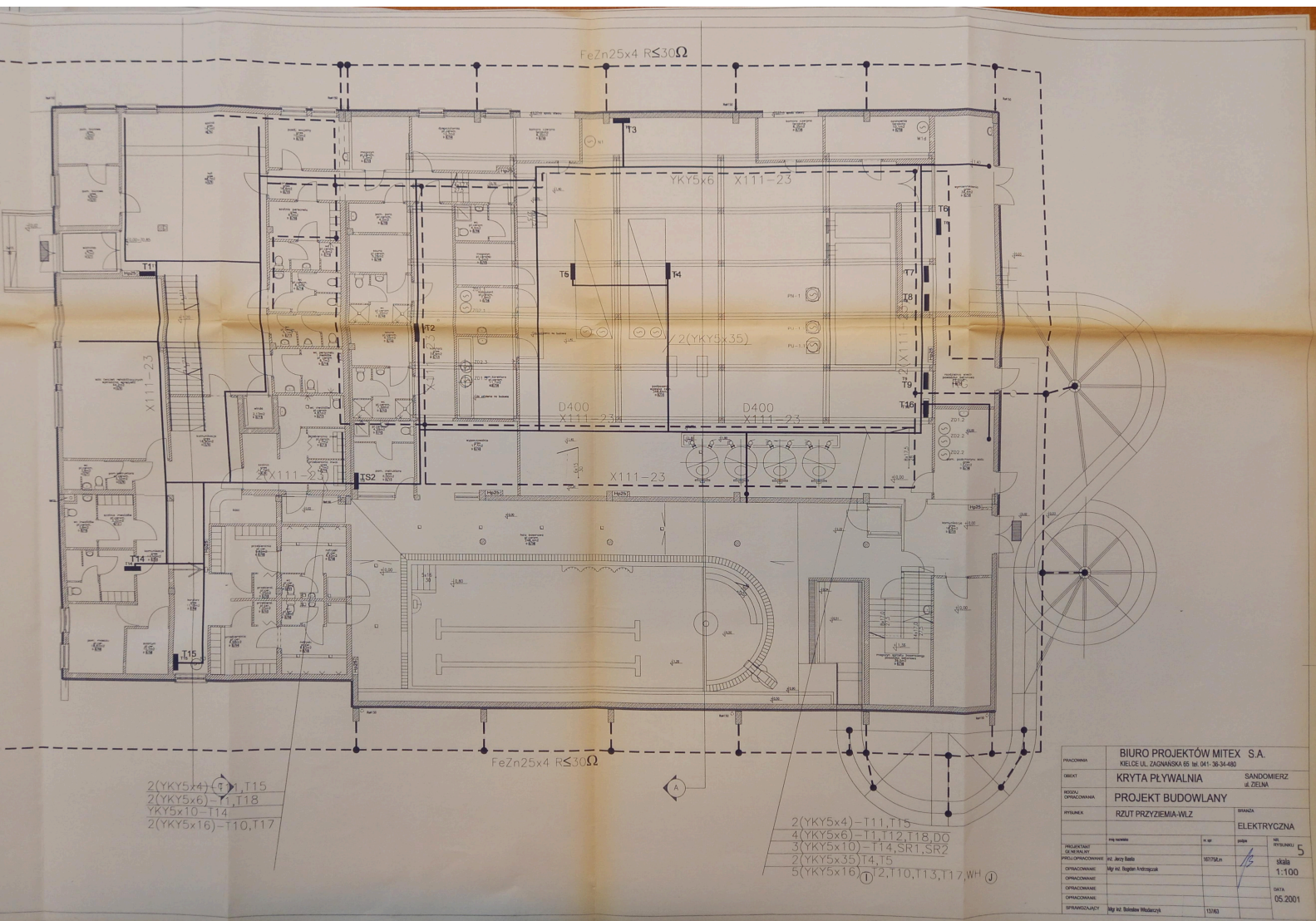






PRACOWNIA	BIURO PROJEKTÓW MITEX S.A. KIELCE UL. ZAGNAŃSKA 65 tel. 041-36-34-480			
OBIEKT	KRYTA PŁYWALNIA		SANDOMIERZ UL. ZIELNA	
RODZAJ OPRACOWANIA	PROJEKT BUDOWLANY			
RYSUNEK	RZUT PODZIEMIA-WLZ KORYTKA		BRANŻA ELEKTRYCZNA	
imię nazwisko		st. upr.	podpis	NR RYSUNKU 4
PROJEKTANT GENERALNY				skala 1:100
PROJ. OPRACOWANIE	inż. Jerzy Basta	1677758.m		DATA 05.2001
OPRACOWANIE	Mgr inż. Bogdan Andrzejczak			
OPRACOWANIE				
OPRACOWANIE				
SPRAWDZAJĄCY	Mgr inż. Bolesław Włodarczyk	137763		

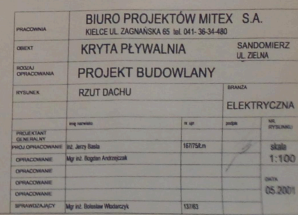




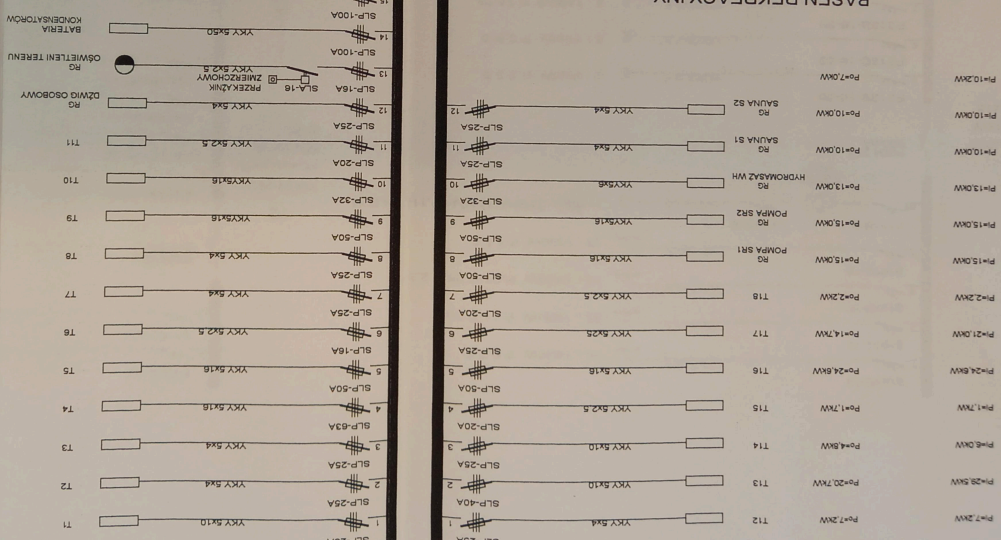
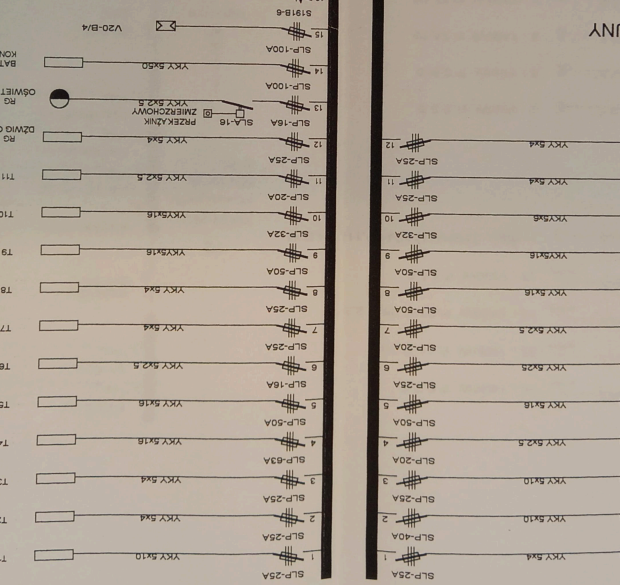












BASEN REKREACYJNY  
P!=148kW  
P<sub>S</sub>=97kW

BASEN SPORTOWY  
P=140kW  
P<sub>S</sub>=110kW

UWAGI:  
1. Ochrona od porażek - samoczynne  
odłączenie zasilania - układ TN-S

PRACOWNIA  
BIURO PROJEKTÓW MITEX S.A.  
KIELCE, UL. ZAGAŃSKA 65

Obiekt KRYTA PŁYWALNIA  
SANDOMIERZ, UL. ZIELNA

ELEKTRYCZNA	Brzoz
-------------	-------

Trésor n° 9. SCHEMAT RG

Skala	8	Nr. rys.
-------	---	----------

Poddy

24/

Współpraca	B. Włodarczyk	mgr inż.	spec. inż. i sieci elektryczne	137/63
Suprowadźniacy	B. Włodarczyk	mgr inż.	spec. inż. i sieci elektryczne	137/63







T4

PI=28,1kW  
Po=28,1kW

POŁĄCZENIE WEWNĘTRZNE (S) K1n - 8,0/2,2kW  
POŁĄCZENIE WEWNĘTRZNE (S) K1w - 5,9/1,45kW  
POŁĄCZENIE WEWNĘTRZNE (S) K1s - 14,2/12,8kW

T5

PI=20,3kW  
Po=20,3kW

POŁĄCZENIE WEWNĘTRZNE (S) K2n - 5,9/1,45kW  
POŁĄCZENIE WEWNĘTRZNE (S) K2w - 4,4/1,1kW  
POŁĄCZENIE WEWNĘTRZNE (S) K2s - 10,0/8,8kW

T3

PI=5,2kW  
Po=5,2kW

2(YDY4x1.5) (S) N1 - 2,2/1,1kW  
2(YDY4x1.5) (S) W1a - 0,37/0,25kW  
2(YDY4x1.5) (S) W1b - 0,55/0,37kW  
YDY4x1.5 (S) W1c - 0,25kW  
YDY4x1.5 (S) N1c - 0,35kW  
YDY4x1.5 (S) W1d - 0,032kW  
YDY4x1.5 (S) W1e - 0,37kW  
YDY4x1.5 (S) W1f - 0,37kW  
YDY4x1.5 (S) N1f - 0,35kW  
YDY4x1.5 (S) W1g - 0,25kW

T15

PI=1,2kW  
Po=1,2kW

2(YDY4x1.5) (S) N3 - 0,50/0,12kW  
2(YDY4x1.5) (S) W3a - 0,37/0,25kW  
2(YDY4x1.5) (S) W3b - 0,37/0,25kW

T18

PI=5,6kW  
Po=5,6kW

2(YDY4x1.5) (S) N4n - 2,8/1,4kW  
2(YDY4x1.5) (S) N4w - 2,8/1,4kW

T11

PI=3,2kW  
Po=3,2kW

2(YDY4x1.5) (S) N2n - 1,6/0,8kW  
2(YDY4x1.5) (S) N2w - 1,6/0,8kW

UWAGA:  
Ochrona od porażeń - samoczynne  
odłączenie zasilania - układ TN-S

TABLICE DOSTARCZANE ŁĄCZNIE  
Z URZĄDZENIAMI WENTYLACYJNYMI

PRACOWNIA  
BIURO PROJEKTÓW MITEX S.A.  
KIELCE, UL. ZAGĄSKA 65

Obiekt  
KRYTA PŁYWAŁNIA  
SANDOMIERZ, UL. ZIELNA

Branża  
ELEKTRYCZNA  
Data  
05.2001

Treść rys.  
SCHEMAT TABLIC  
OBWODOWYCH T3,T4,T5,T11,T15,T18

Skala  
Nr. rys  
10

Imię i nazwisko	Nr. uprawnie	Podpis
Projekant Inż. J. Basta	spec. inst. i sieci elektr 167/75/km	
Współpraca B. Andrzejczak	mgr inż.	
Sprawdzający	mgr inż. B. Włodarczyk	



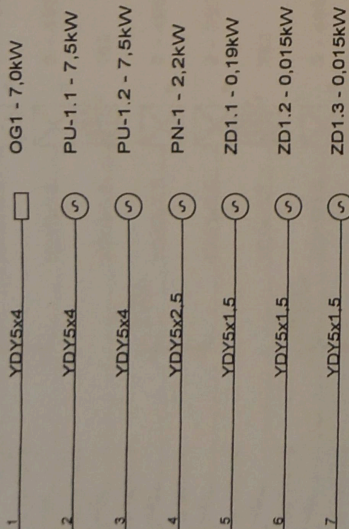




T9

PI=24,6kW  
Po=24,6kW

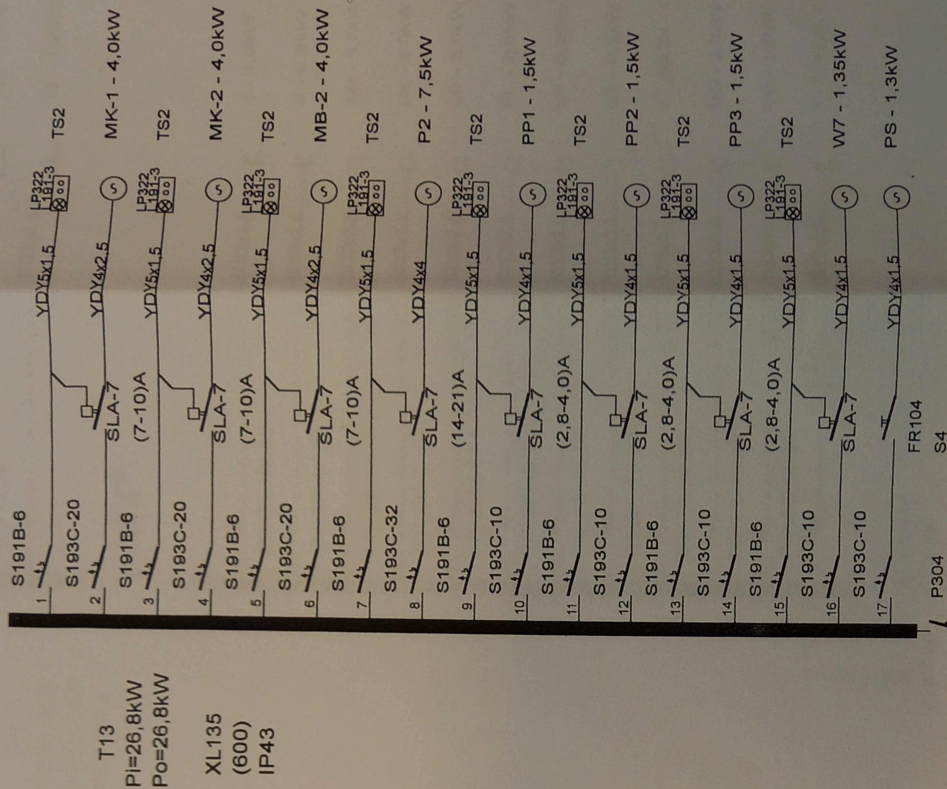
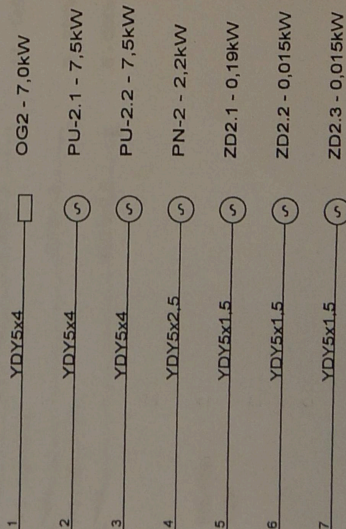
DOSTARCZANA  
Z URZĄDZENIAMI



T16

PI=24,6kW  
Po=24,6kW

DOSTARCZANA  
Z URZĄDZENIAMI



PRACOWNIA  
BIURO PROJEKTÓW MITEK S.A.

KIELCE, UL. ZAGĄSKA 65

Obiekt  
KRYTA PŁYWAŁNIA

SANDOMIERZ, UL. ZIELNA

Branża  
ELEKTRYCZNA

Data  
05.2001

Treść rys.  
SCHEMAT TABLIC

OBWODOWYCH T9, T13, T16

Skala

Nr. rys.  
12

Podpis

spec. inst. i sieci elektr.

spec. inst. i sieci elektr.

spec. inst. i sieci elektr.

UWAGA:  
Ochrona od porażek - samoczynne  
odłączenie zasilania - układ TN-S



S191B-10

1

YDY3x1.5

S191B-10

2

YDY3x1.5

S191B-10

3

YDY3x1.5

P304 25A  
300mA

4

P312B-16-30

5

P312B-16-30

6

P312B-16-30

7

P312B-16-30

8

P312B-16-30

9

P312B-16-30

10

P312B-16-30

11

P312B-16-30

12

P312B-16-30

13

P312B-16-30

14

P312B-16-30

15

FR-104  
100A

V20-C/4

10A

10A

10A

10A

10A

10A

10A

10A

10A

10A

10A

10A

10A

10A

10A

10A

10A

10A

10A

10A

10A

10A

10A

10A

10A

10A

10A

10A

10A

10A

10A

10A

T12

PI=5,5kW

PO=5,0kW

RN 2x18

IP55

HALA BASENU REKRREACYJNEGO

S191B-6

1

YDY4x1.5

S191C-6

2

YDY3x2.5

S191C-6

3

YDY3x2.5

S191B-6

4

YDY4x1.5

S191C-6

5

YDY3x2.5

S191C-6

6

YDY3x2.5

S191B-6

7

YDY4x1.5

S191C-6

8

YDY3x2.5

S191C-6

9

YDY3x2.5

TS1

FR101

10

P312B-10-30

11

P312B-10-30

12

P312B-10-30

13

YDY3x1.5

YDY3x1.5

YDY3x1.5

YDY3x1.5

YDY3x1.5

YDY3x1.5

YDY3x1.5

YDY3x1.5

YDY3x1.5

YDY3x1.5

YDY3x1.5

YDY3x1.5

YDY3x1.5

YDY3x1.5

YDY3x1.5

YDY3x1.5

YDY3x1.5

YDY3x1.5

YDY3x1.5

YDY3x1.5

YDY3x1.5

YDY3x1.5

YDY3x1.5

YDY3x1.5

YDY3x1.5

YDY3x1.5

YDY3x1.5

YDY3x1.5

YDY3x1.5

YDY3x1.5

YDY3x1.5

YDY3x1.5

YDY3x1.5

YDY3x1.5

YDY3x1.5

T17

PI=21,0kW

PO=14,7kW

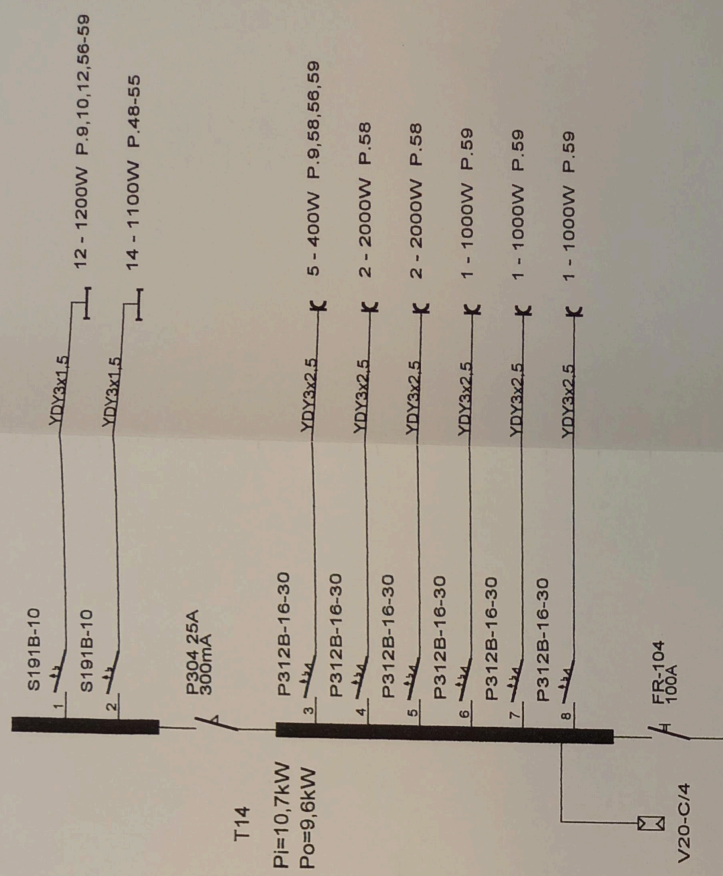
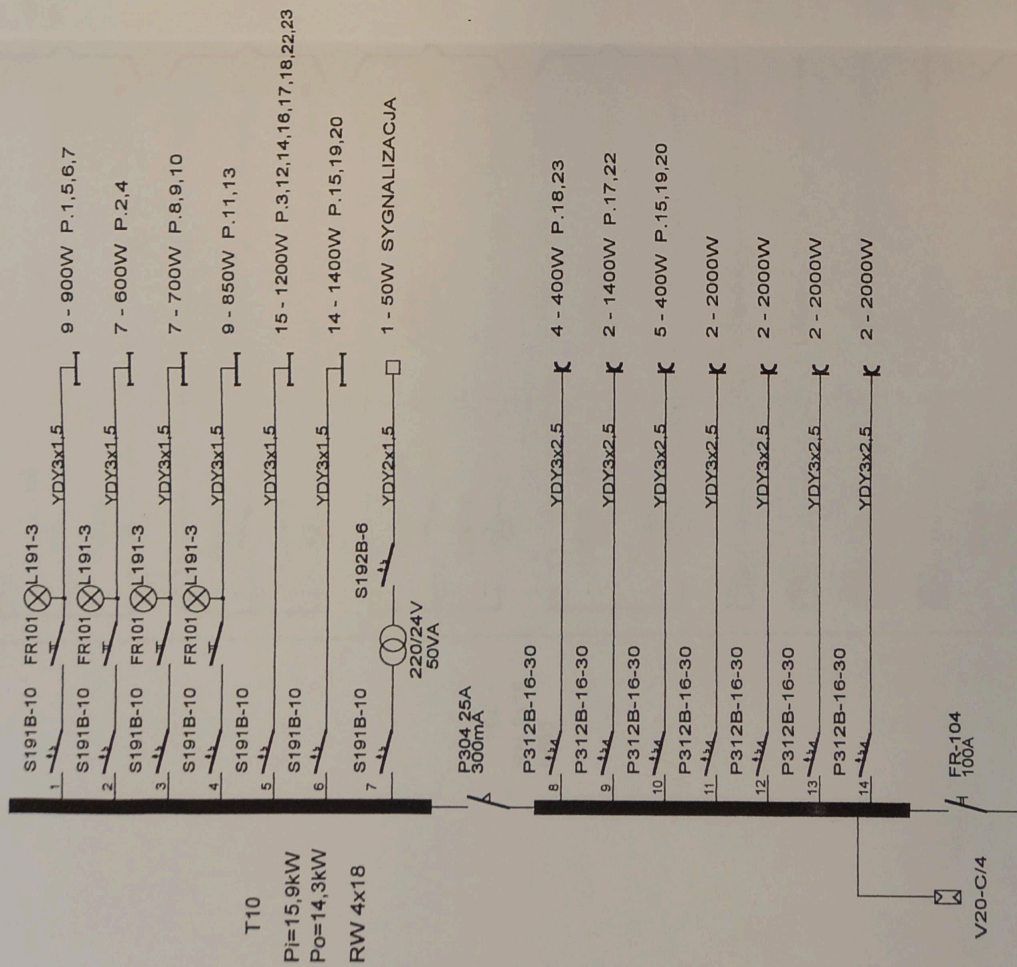
RW 4x12

14 - 1400W BOCZNE

9 - 900W P.039 PODBASENIE

6 - 600W P.039 PODBASENIE

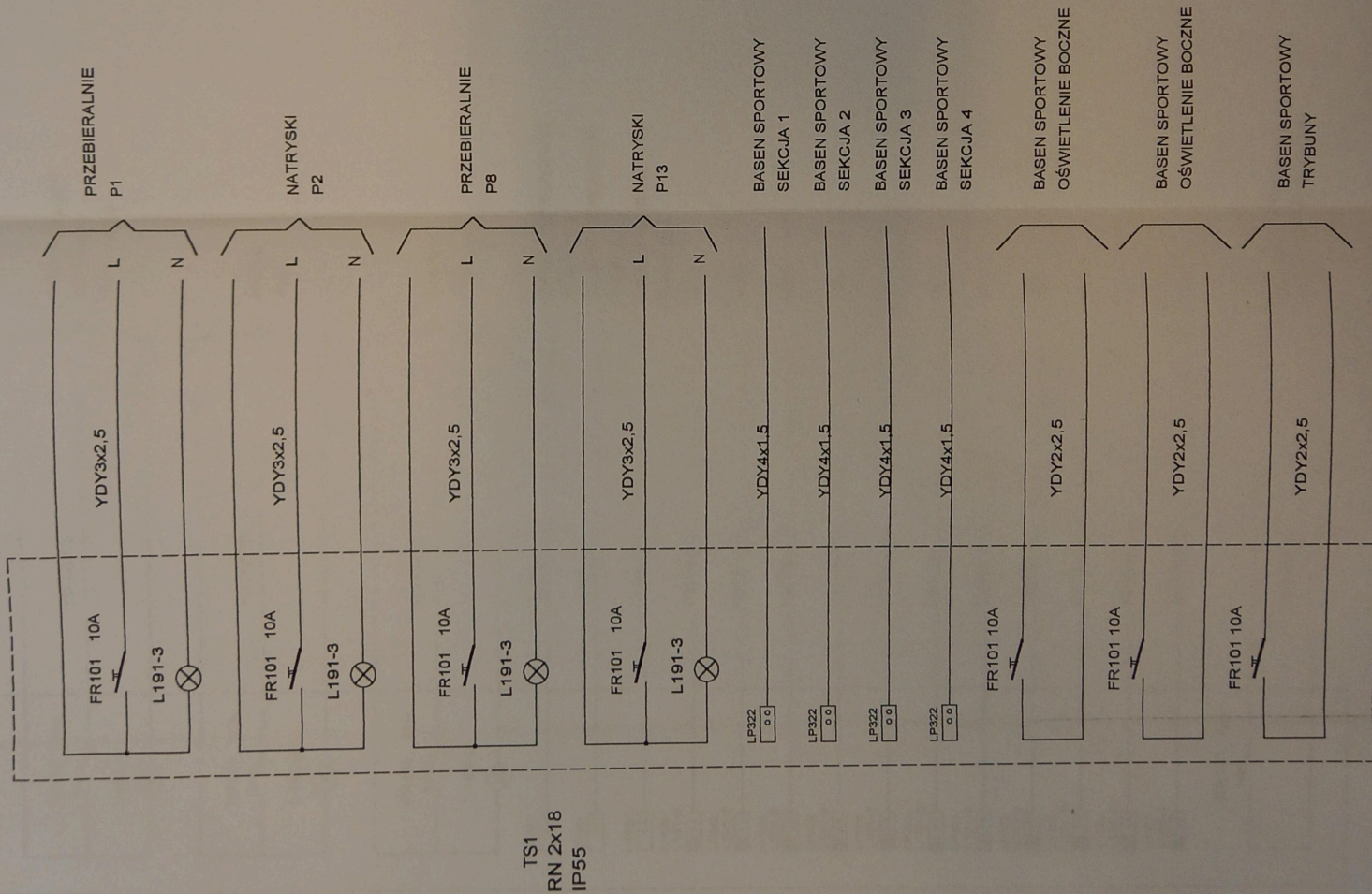




PRACOWNIA BIURO PROJEKTÓW MITEX S.A.			
KIELCE, UL. ZAGAŃSKA 65			
Obiekt KRYTA PŁYWAŁNIA SANDOMIERZ, UL. ZIELNA			
Branża	ELEKTRYCZNA	Data	05.2001
Treść rys.		SCHEMAT TABLIC OBWODOWYCH T10, T14	
Skala		Nr. rys. 14	
Imię i nazwisko	Nr. uprawnień	Podpis	
inż. J. Basta	spec. inst. i sieci elektr. 18775/Em	[Signature]	
mgr inż. B. Andrzejczak	mgr inż.	[Signature]	
mgr inż. B. Włodarczyk	spec. inst. i sieci elektr. 137/83	[Signature]	
Sprawdzający			

UWAGA:  
 Ochrona od porażeń - samoczynne odłączenie zasilania - układ TN-S





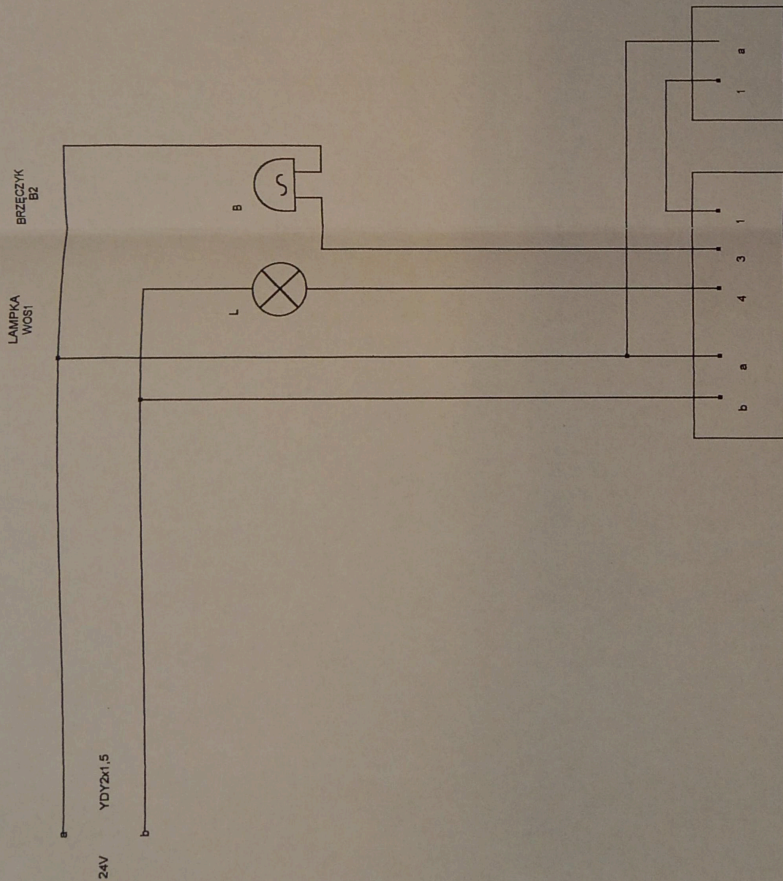
UWAGA:  
Ochrona od porażek - samoczynne  
odłączenie zasilania - układ TN-S

PRACOWNIA		BIURO PROJEKTÓW MITEK S.A.	
		KIELCE, UL. ZAGAŃSKA 65	
Obiekt		KRYTA PŁYWALNIA SANDOMIERZ, UL. ZIELNA	
Branża	ELEKTRYCZNA	Data	05.2001
Treść rys.		SCHEMAT TABLICZNY OBWODOWEJ TS1	
		Skala	
		Nr. rys.	15
	Imię i nazwisko	Nr. uprawnie	Podpis
Projektant	inż. J. Basta	spec. inst. i sieci elektr.	
Współpraca	mgr inż. B. Andrzejczak	167775/km	
Sprawdzający	mgr inż. B. Włodarczyk	spec. inst. i sieci elektr.	
		137/63	









K  
KASOWNIK  
K125

P  
PRZYCIŚK  
POCĄGOWY  
Pp1

UWAGA

1. ELEMENTY SYGNALIZACJI PRZYJĘTO  
ZE SZPITALNEGO SYSTEMU PRZYWOŁAWCZEGO  
(np. FIRMA NIEDŹWIECKI KSAWERÓW)

UWAGI:  
1. Ochrona od porażeń - samoczynne  
odłączenie zasilania - układ TN-S

PRACOWNIA BIURO PROJEKTÓW MITEK S.A. KIELCE, UL. ZAGAŃSKA 65			
Obiekt KRYTA PŁYWAŁNIA SANDOMIERZ, UL. ZIELNA			
Branża	ELEKTRYCZNA	Data	05.2001
Tytuł rys. SCHEMAT SYGNALIZACJI PRZYWEWOWEJ WCN			
Imię i nazwisko		Nr. uprawnie	Podpis
inż. J. Basta		spec. inst. i sieci elektr.	167/75/Lm
Współpraca		mgr inż.	
Sprawdzający		mgr inż.	
		spec. inst. i sieci elektr.	137/83