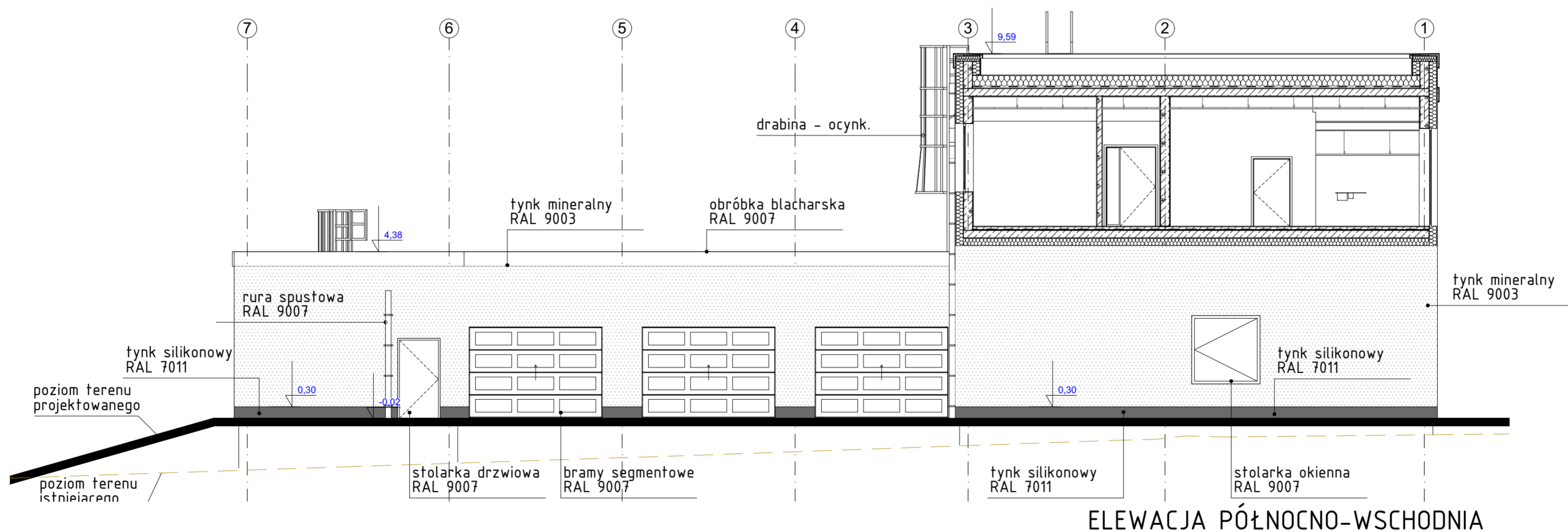


ELEWACJA POŁUDNIOWO-ZACHODNIA



ELEWACJA PÓŁNOCNO-WSCHODNIA



INWESTOR:		Krakowskie Pogotowie Ratunkowe, ul. Łazarza 14, 31-530 Kraków			
INWESTYCJA:		Budowa Powiatowego Centrum Administracyjnego Obsługi Mieszkańców w Wieliczce - etap III: Budowa budynku Krakowskiego Pogotowia Ratunkowego - miejsca stacjonowania zespołów ratownictwa medycznego wraz z zagospodarowaniem terenu: budową dróg, chodników, miejsc postojowych, murem oporowym dz. nr 724/44, 724/46, 724/47 ul. Powstania Styczniowego, 32-020 Wieliczka jedn. ewidencyjna: 121905_4, Wieliczka 1, obręb: nr 0001, Wieliczka 1			
PROJEKTANT:	UPRAWNIENIA DO PRAC. BUD. W SPECJALN. ARCHIT.:	NR: MPOIA 034/2003	ARCHIT.:	PODPIS:	
PROJEKTANT:				PODPIS:	
SKALA:	FORMAT:	STADIUM:	KRESLIL:	DATA:	BRANŻA: NR:
1:100	A2	PW	KW	08.10.2020	A A-07
TYTUŁ RYSUNKU: Elewacje					