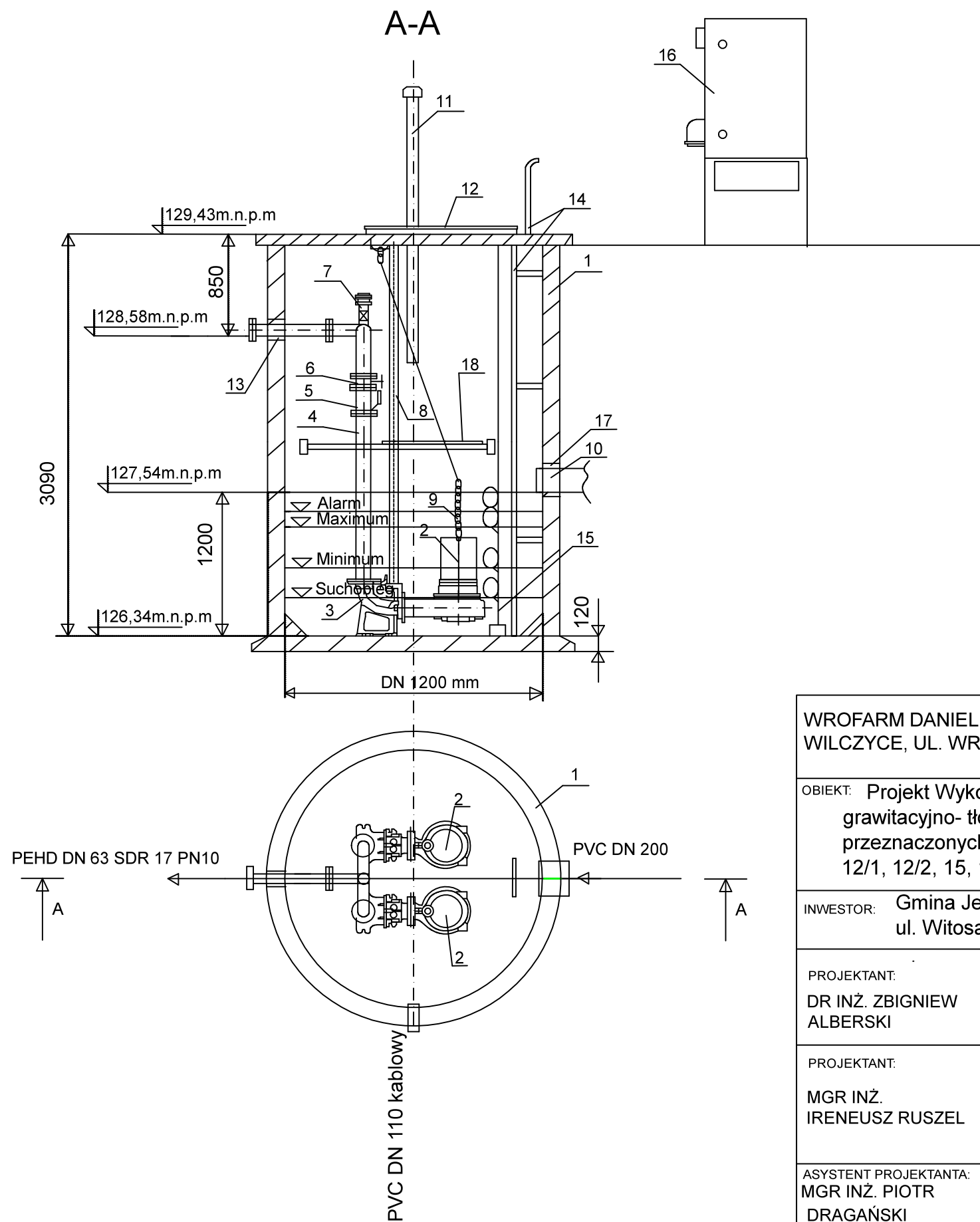


Rysunek poglądowy obiektu



Lp.	Specyfikacja przepompowni ścieków	ilość
1.	Zbiornik z polimerobetonu DN 1200x3170 mm nieprzejazdowy	1
2.	Pompa NURT 50 PZM 1,1 kW	2
3.	Stopa sprzęgająca DN 50	2
4.	Pion tłoczny DN 50 ze stali kwasoodpornej A2	2
5.	Zawór zwrotny kulowy DN 50 AVK	2
6.	Zasuwa klinowa DN 50	2
7.	Nasada płuczająca T52 z zaworem kwasoodpornym A4 DN 50	1
8.	Prowadnice rurowe DN 32 ze stali kwasoodpornej A2	4
9.	Łańcuch ze stali kwasoodpornej A4 do wyciągania pomp	2
10.	Rurociąg napływowy PVC DN 200	1
11.	Kominek wentylacyjny DN 110 ze stali kwasoodpornej A2	2
12.	Właz 700x800 mm ze stali kwasoodpornej A2 zamykany	1
13.	Przejście szczelne rurociągu tłoczego	1
14.	Drabinka żłazowa z poręczami ze stali kwasoodpornej A2	1
15.	Regulatory pływakowe z obciążnikiem żeliwnym	4
16.	Szafa sterownicza 2x2,0 kW, rozruch bezpośredni z systemem monitoringu GPRS	1
17.	Przejście szczelne rurociągu napływowego	1
18.	Pomost obsługowy	1

WROFARM DANIEL DRAGAŃSKI  
WILCZYCE, UL. WROCŁAWSKA 47, 51-361 WROCŁAW

NR  
PROJEKTU:

OBIEKT: Projekt Wykonawczy - Budowa sieci kanalizacji sanitarnej grawitacyjno- tłocznej w Jelczu-Laskowicach na terenach przeznaczonych na cele przemysłowe obręb Jelcz, AM-1, dz. nr: 2/7, 12/1, 12/2, 15, 18, 19

BRANŻA:  
SANITARNA

INWESTOR: Gmina Jelcz-Laskowice  
ul. Witosa 24, 55-220 Jelcz-Laskowice

PROJEKTANT: DR INŻ. ZBIGNIEW ALBERSKI	DATA:	NUMER UPRAWNIENI: 297/92/UW RODZAJ UPRAWNIENI: SIECI I INSTALACJE SANITARNE	PODPIS:	STADIUM:  PROJEKT WYKONAWCZY
PROJEKTANT: MGR INŻ. IRENEUSZ RUSZEL	DATA:	NUMER UPRAWNIENI: DOŚ/0189/PWBE/16 RODZAJ UPRAWNIENI: SIECI I INSTALACJE ELEKTRYCZNE I ELEKTROENERGETYCZNE	PODPIS:	
ASYSTENT PROJEKTANTA: MGR INŻ. PIOTR DRAGAŃSKI	DATA:	NUMER UPRAWNIENI:	PODPIS:	

SKALA: TEMAT: schemat przepompownia P1

NR  
RYSUNKU. 9