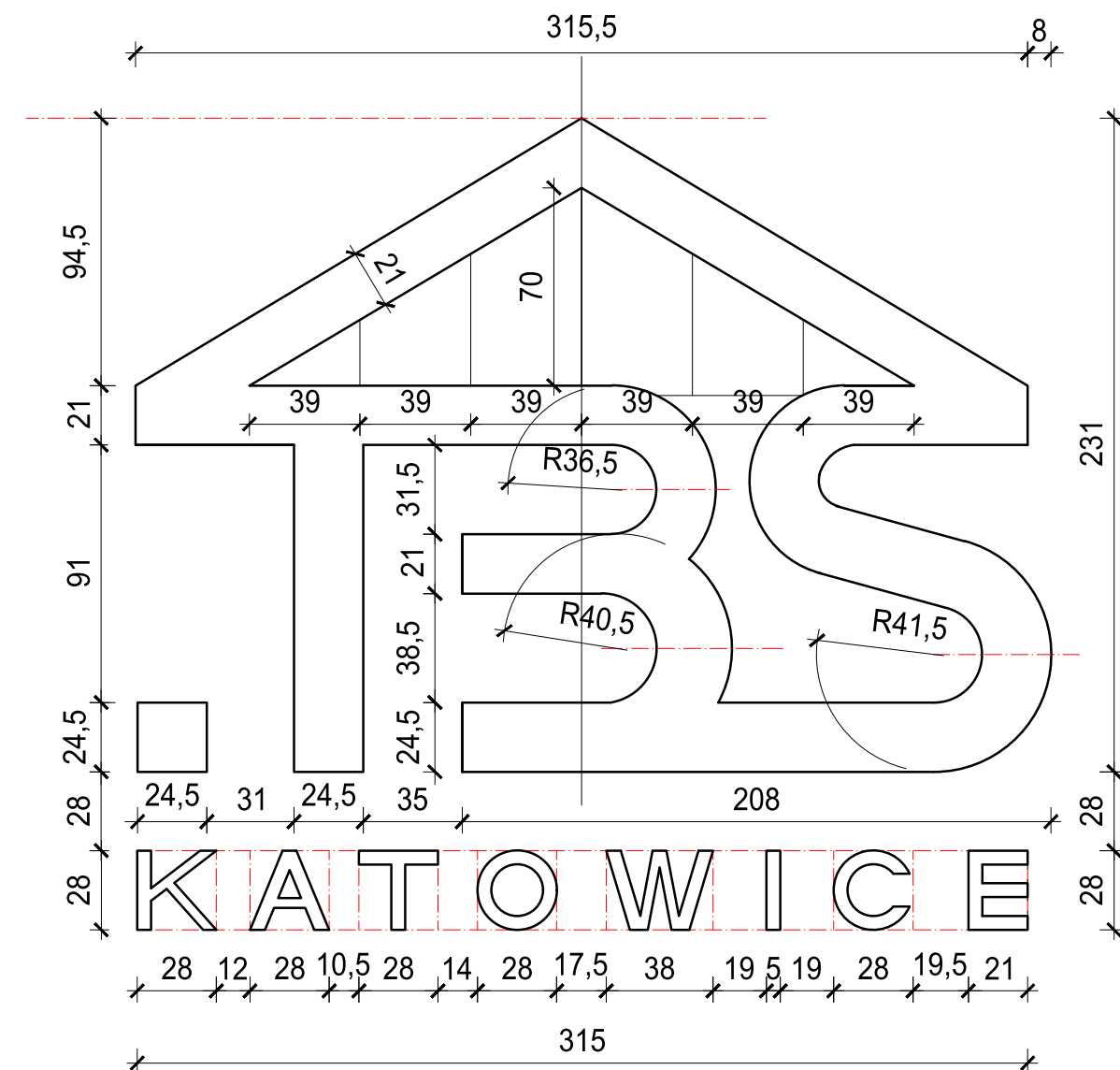


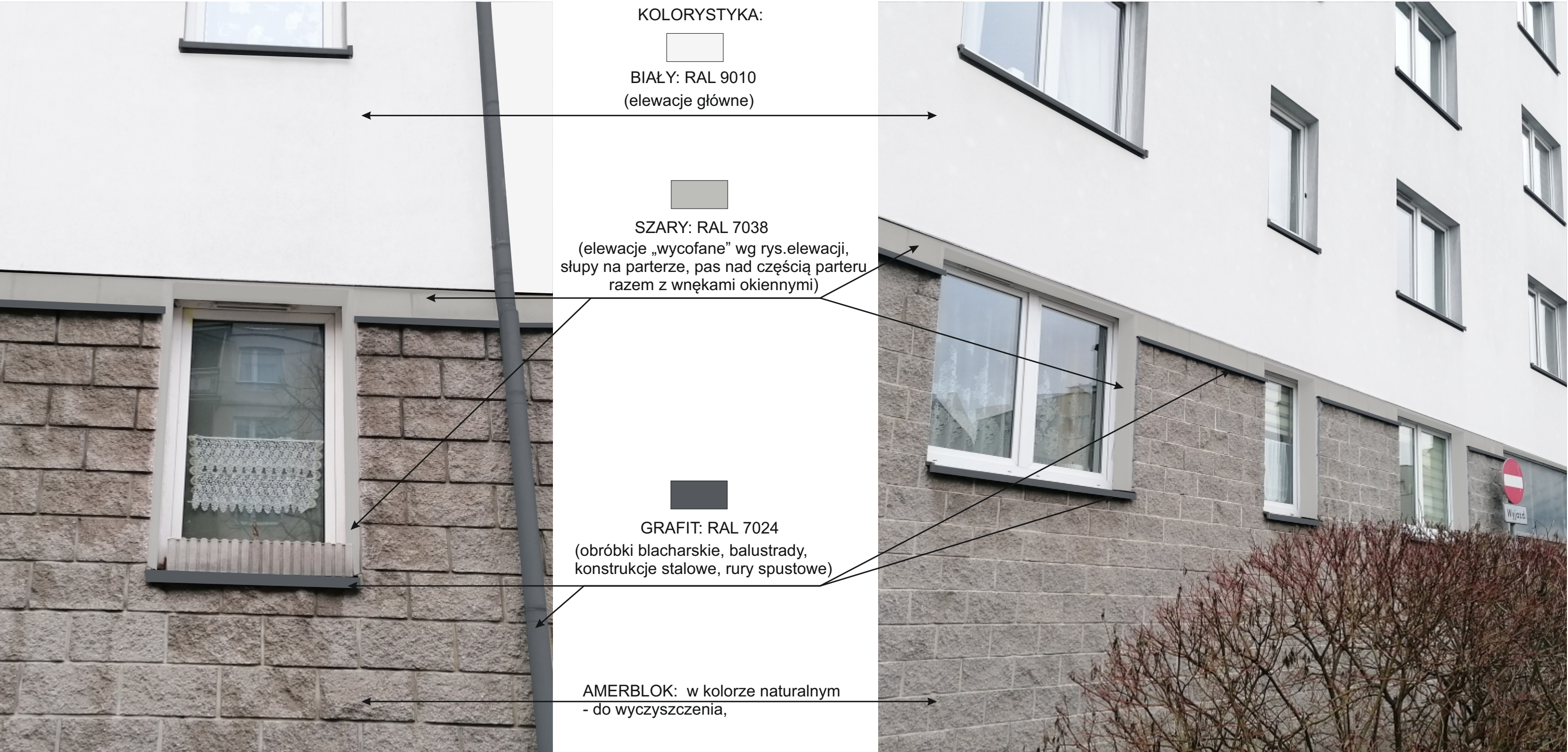
FRAGMENT ELEWACJI FRONTOWEJ



KOLORYSTYKA:

| | | | |
|---|---------------------------------------|---|--------------------------------------|
|  | logo, litery: C:0 M:0 Y:0 K:100 |  | wypełnienie 3: C:50 M:0 Y:0 K:0 |
|  | kropka: C:40 M:100 Y:10 K:0 |  | wypełnienie 4: C:0 M:100 Y:0 K:0 |
|  | wypełnienie 1: C:0 M:100 Y:100 K:0 |  | wypełnienie 5: C:35 M:0 Y:100 K:0 |
|  | wypełnienie 2: C:0 M:20 Y:100 K:0 |  | wypełnienie 6: C:15 M:30 Y:70 K:0 |

| | | | |
|---|--|--|------------------|
| TEMAT / ADRES KOLORYSTYKA ELEWACJI BUDYNKU MIESZKALNO- USŁUGOWEGO PRZY UL.KRASIŃSKIEGO 14 W KATOWICACH | | | |
| INWESTOR Katowickie Towarzystwo Budownictwa Społecznego Sp. z o.o., Ul. Krasińskiego 14, 40-019 Katowice | | | |
| OPRACOWAŁ mgr inż. arch. Agnieszka Kwiatek upr. w spec. arch. 1/SLOKK/2013 | | | DATA MARZEC |
| PRZEDMIOT RYSUNKU | | | ILUŚĆ RYS. 10 |
| DETAL LOGO | | | NR RYS. 9 |



ELEMENTY Z PUSTAKÓW SZKLANYCH: do wyczyszczenia
ELEMENTY DREWNIANE: orzech
ELEMENTY KONTRASTOWE (niektóre balkony) I LOGO: wg kolorystyki elewacji i detalu logo (rys. n 9)

| | | | | | |
|-------------------|--|--|--|---|----------------|
| TEMAT / ADRES | | | | KOLORYSTYKA ELEWACJI BUDYNKU MIESZKALNO- USŁUGOWEGO PRZY UL.KRASIŃSKIEGO 14 W KATOWICACH | |
| INWESTOR | | | | Katowickie Towarzystwo Budownictwa Społecznego Sp. z o.o., Ul. Krasińskiego 14, 40-019 Katowice | |
| OPRACOWAŁ | | | | mgr inż. arch. Agnieszka Kwiatek upr. w spec. arch. 1/SLOKK/2013 | DATA MARZEC |
| PRZEDMIOT RYSUNKU | | | | DETAL STREFY PARTERU | NR RYS. 10 |
| | | | | IŁOŚĆ RYS. 10 | |