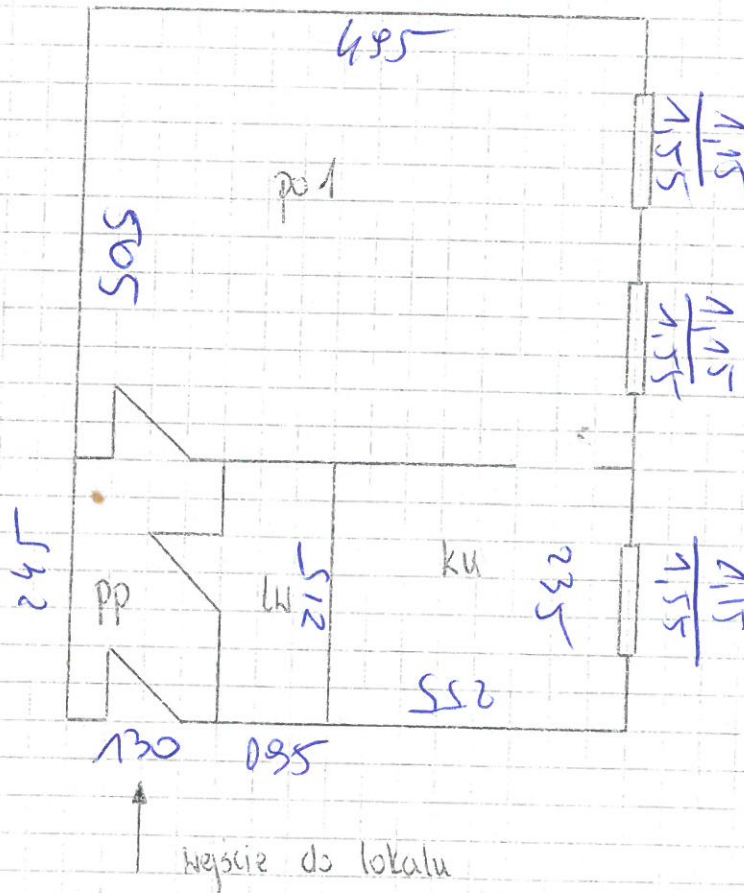


Szkic lokalu/pomieszczenia z objaśnieniami

1 qp Maja 43/2

$h = 2,68 \text{ m}$



ODDZIAŁ REZERWACJI BUDYNKÓW NR 3  
Inspektor ds. technicznych

*Siudyka*  
inż. Sylwia Siudyka

21.02.2019r.

Na szkicu należy oznaczyć poszczególne pomieszczenia, drzwi, okna i połączenia z korytarzem.  
(W przypadku lokali wielokondygnacyjnych należy zastosować dodatkowe arkusze na szkic każdej kondygnacji)

Sporządzając szkic lokalu/pomieszczenia oraz wypełniając niniejszy Protokół, należy stosować wyłącznie określenia typów pomieszczeń zawartych w załączniku do Protokołu zdawczo-odbiorczego lokalu mieszkalnego/ socjalnego/ pracowni twórcy/ zamiennego/ użytkowego/ pomieszczenia tymczasowego.