

INWESTOR	<b>PREZYDENT WROCŁAWIA</b> ul. Sukiennice 9, 50-107 Wrocław T +48 71 777 82 01, 777 88 99	
PRZEDSTAWICIEL ZAMAWIAJACEGO	 <b>WROCŁAWSKIE INWESTYCJE Sp. z o.o.</b> ul. Ofiar Oświęcimskich 36, 50-059 Wrocław T +48 71 77 10 900 lub 901 F +48 71 77 10 904 E <a href="mailto:biuro@wi.wroc.pl">biuro@wi.wroc.pl</a> <a href="http://www.wi.wroc.pl">www.wi.wroc.pl</a>	
JEDNOSTKA PROJEKTOWA	 <b>BIPROGEO-PROJEKT Sp. z o.o.</b> ul. Bukowskiego 2; 52-418 Wrocław Tel/Fax: 71 337 46 12/ 71 364 33 95	
NAZWA ZADANIA	<b>Rozbudowa drogi wojewódzkiej nr 455 w związku z budową trasy tramwajowo autobusowej na osiedle Swojczyce we Wrocławiu</b>	
ADRES INWESTYCJI	WOJEWÓDZTWO DOLNOŚLĄSKIE POWIAT WROCŁAW, GMINA WROCŁAW	
NAZWA OPRACOWANIA	<b>ZAŁĄCZNIK</b> Zielona wiata przystankowa	

BRANŻA	STADIUM DOKUMENTACJI	SYMBOL TOMU
<b>DROGI, TORY</b>	<b>PROJEKT WYKONAWCZY</b>	<b>0201</b>

**PROJEKT BUDOWLANY**  
**WIATA PRZYSTANKOWA 4M**  
**typu Wrocław z tzw. „Zielonym dachem”**

**Opracował:**  
**ARRET Sp. z o.o.**  
**41-807 Zabrze**  
**ul. Kopalniana 11**

**Zabrze**  
**Listopad 2024r.**

**ARRET** Sp. z o.o.  
41-807 Zabrze, ul. Kopalniana 11  
NIP: 631-26-43-550. Regon: 242794870

**I.**

## **CZĘŚĆ OPISOWA - OGÓLNA**

## **A. OGÓLNE ZAŁOŻENIA PROJEKTOWE:**

Wiaty pod względem wyglądu, kolorystyki, wysokości, szerokości segmentów oraz wypełnienie ścian nawiązywać będzie do wiat obecnie stosowanych na przystankach komunikacji miejskiej we Wrocławiu.

Zaprojektowano wiaty przystankowe w konstrukcji stalowej posadowionej na płycie. Ściany wypełnione taflami szkła hartowanego gr. 8mm. Dach jednospadowy nie wystający poza obrys ścian z powierzchnią wypełnioną roślinnością.

Cała konstrukcja wiaty skręcana na miejscu montażu z możliwością przestawienia wiaty w całości bez wypełnienia ścian szkłem hartowanym.

### **1. Podstawowe wymiary poszczególnych wiat przystankowych**

#### **1.1 Wiata Wrocław 4-modułowa pełna szer. 1450 – Wiata Wrocław z zielonym dachem 4 modułowa**

- długość wiaty wraz z dachem – 5508 mm
- szerokość ściany bocznej – 1450 mm
- szerokość dachu wraz z rynną – 1940 mm
- wysokość całkowita – 2683 mm

#### **1.2 Wiata Wrocław 4-modułowa cofnięty słupek szer. 810 Wiata Wrocław z zielonym dachem 4 modułowa**

- długość wiaty wraz z dachem – 5508 mm
- szerokość ściany bocznej – 810 mm
- szerokość dachu wraz z rynną – 1940 mm
- wysokość całkowita – 2683 mm

## **B. OPIS KONSTRUKCJI**

### **WIATY PRZYSTANKOWE**

**1. Fundamenty** – Pod każdą wiatą przyjęto fundament płytowy monolityczny żelbetowy zbrojony o gr. 24cm wielkością odpowiedni do dł. i szer. wiaty.

### **2. Ściany zewnętrzne:**

#### **2.1 Konstrukcja ścian**

Konstrukcja wiaty wykonana z profili stalowych pionowych o przekroju 120x60x4 (słupy) oraz poziomych o przekroju 120x60x4 (belka dolna tylna) i 60x60x4 (belka dolna boczna)

Cała konstrukcja wiaty ocynkowana ogniowo po procesach technologicznych i lakierowana proszkowo struktura mat. - kolorystyka zgodnie z wytycznymi ZDiUM

Konstrukcja wiaty skręcana na miejscu montażu z możliwością przestawienia wiaty w całości bez wypełnienia ścian szkłem hartowanym.

#### **2.2 Wypełnienie ścian:**

– szyby tylne skrajne o wym. 2080x1305 mm ze szkła hartowanego gr.8mm ze wzorem – zgodnie z wytycznymi ZDiUM oraz katalogiem mebli miejskich

– szyby tylne środkowe o wym. 2080x1335 mm ze szkła hartowanego gr.8mm ze wzorem – zgodnie z wytycznymi ZDiUM oraz katalogiem mebli miejskich

– szyby boczne wersja „pełna” o wym. 2174/2315 x1340 mm ze szkła hartowanego gr.8mm ze wzorem – zgodnie z wytycznymi ZDiUM oraz katalogiem mebli miejskich

– szyby boczne wersja „cofnięty słupek” o wym. 2174/2248x700 mm ze szkła hartowanego gr.8mm ze wzorem piaskowania – zgodnie z wytycznymi ZDiUM oraz katalogiem mebli miejskich

### **3. Zadaszenie:**

**3.1 Konstrukcja** – belka górna przednia z profili 100x60x4 oraz belka tylna spełniająca również rolę rynny odwadniającej z blachy.

Konstrukcja dachu powinna uwzględniać możliwość obłożenia jej obciążeniem minimum 400 kg/m<sup>2</sup>.

Cała konstrukcja wiaty ocynkowana ogniowo po procesach technologicznych i lakierowana proszkowo struktura mat. - kolorystyka zgodnie z wytycznymi ZDiUM.

Konstrukcja wiaty skręcana na miejscu montażu.

### **3.2 Poszycie dachu:**

Odpowiednio wyprofilowane tace z blachy ocynkowanej pokryte roślinnością typu rozchodnikowego lub roślin podobnych odpornych na zmienne warunki atmosferyczne.

**4. Odprowadzenie wód opadowych i konstrukcja dachu** – powinno zapewniać retencję wód opadowych, co w rezultacie poprawia bilans wodny. Szybki spływ wody zastępowany jest powolnym odpływem wód opadowych z dachu.

**5. Wyposażenie:** Ławka – konstrukcja wsporcza stalowa montowana do podłoża, siedzisko z listew drewnianych z drewna egzotycznego Jatoba. Ławka na długości 2 modułów wiaty.

Cała konstrukcja wiaty ocynkowana ogniowo po procesach technologicznych i lakierowana proszkowo struktura mat. – kolorystyka zgodnie z wytycznymi ZDiUM

### **6. Wyposażenie dodatkowe:**

**6.1 Gablotka informacyjna jednostronna podświetlana LED** – wym. 1290x990mm otwierana do góry, jednoskrzydłowa, wykonana z aluminium, drzwi wypełnione szkłem hartowanym gr. 4mm o wym. 1200x900mm zamykana na zamek z kluczem systemowym z trzpieniem trójkątnym. Gablotka w kolorze struktura mat. - kolorystyka zgodnie z wytycznymi ZDiUM

**6.2. Oświetlenie wiaty LED** – przyłącze oraz zasilanie wiaty wg odrębnego opracowania. Oświetlenie wiat za pomocą lamp LED 34W IP65

**6.3. Gablotka reklamowa jednostronna podświetlana LED** – wym. 1321x1957x65/100mm otwierana na bok, jednoskrzydłowa, wykonana z aluminium, drzwi wypełnione szkłem hartowanym gr. 5mm o wym. 1250 x 1885mm, zamykana na 2 zamki z kluczem systemowym z trzpieniem trójkątnym. Gablotka w kolorze struktura mat. – kolorystyka zgodnie z wytycznymi ZDiUM

### **C. BHP**

Wszystkie wyroby budowlane oraz urządzenia posiadają aktualne dopuszczenia i certyfikaty oraz są zgodne z Polskimi Normami. Do wiaty producent dostarcza deklarację właściwości użytkowych CE



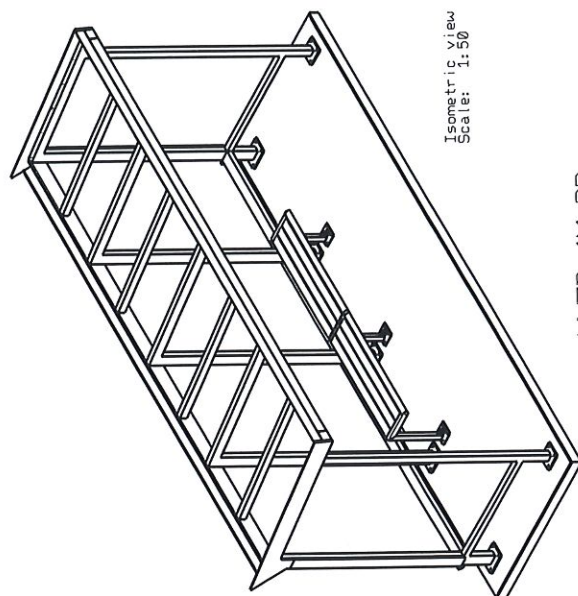
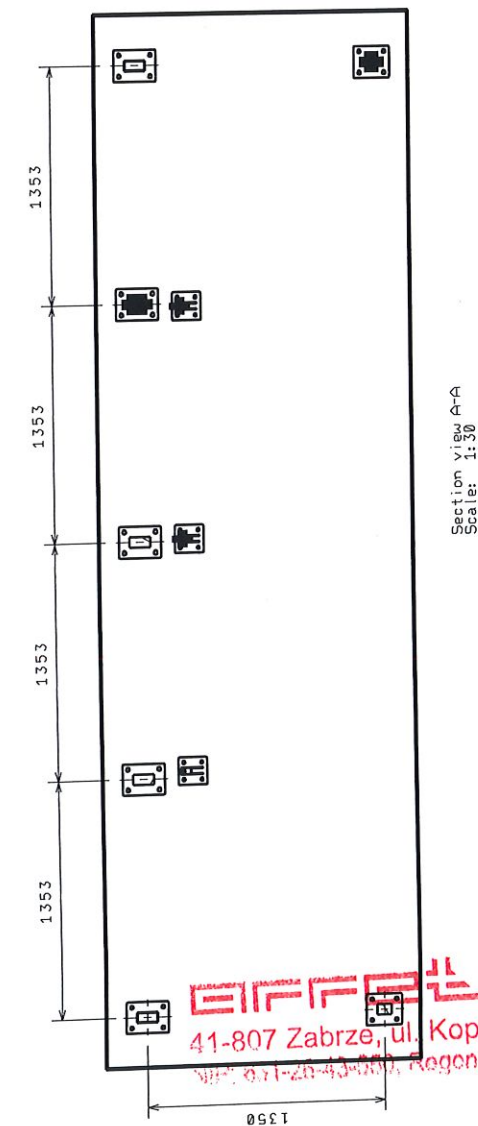
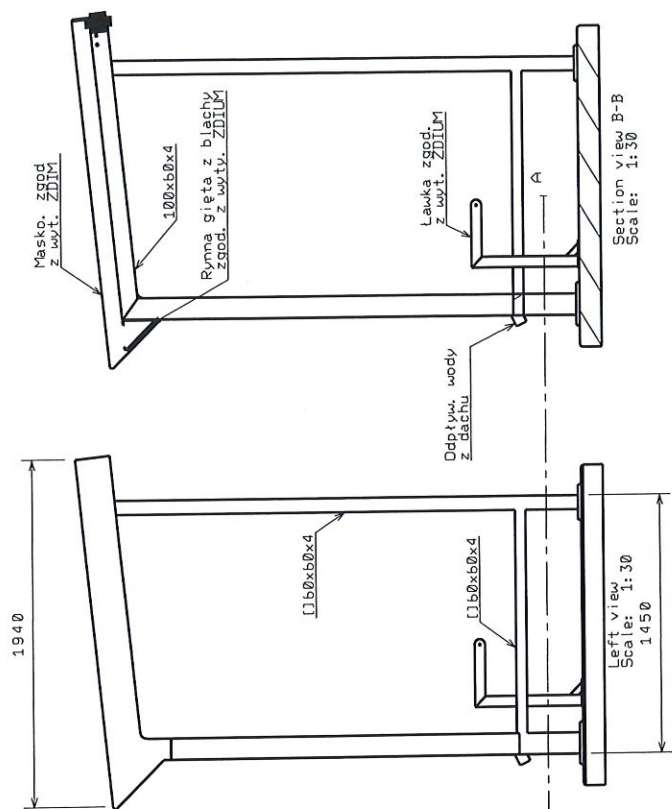
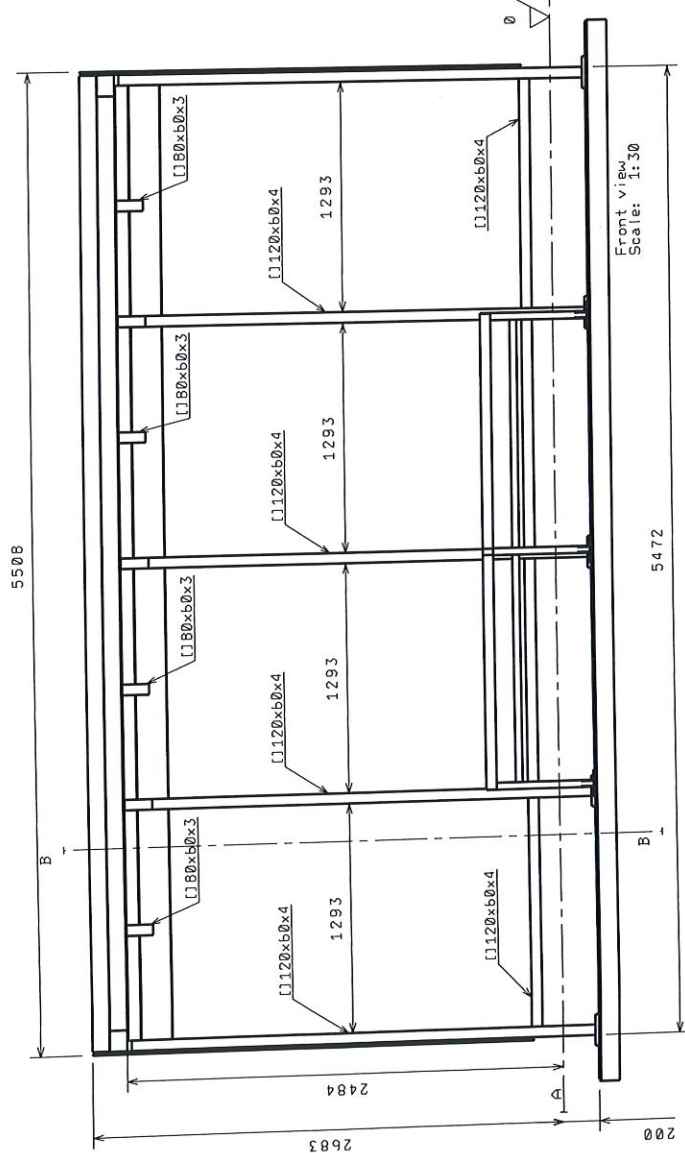
#### **D. OCHRONA ŚRODOWISKA**

Projektowana inwestycja i zastosowane rozwiązania funkcjonalne i materiałowe nie będą powodować ujemnego wpływu na środowisko zewnętrzne. Projektowane elementy nie naruszają równowagi środowiska naturalnego, a projektowane rozwiązania są proekologiczne i nie będą stanowić dla niego zagrożenia. Prace należy prowadzić z niezwykłą ostrożnością

 **Sp. z o.o.**  
41-807 Zabrze, ul. Kopalniana 11  
NIP: 631-26-43-550, Regon: 242794870

**II.**

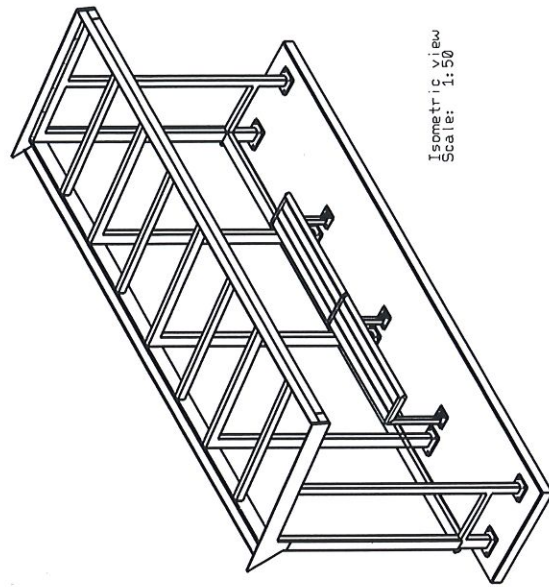
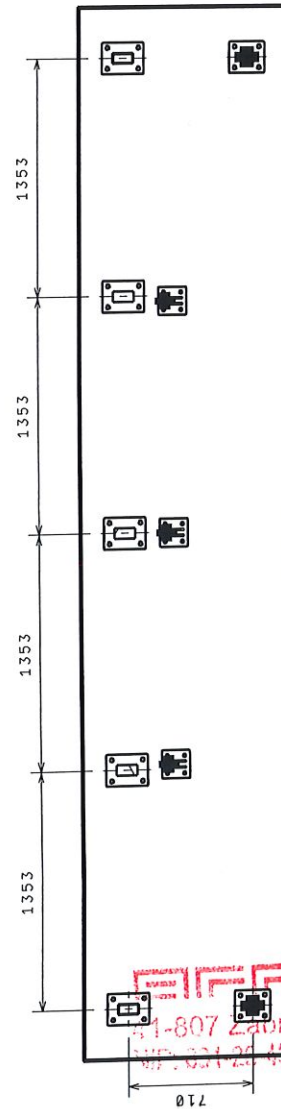
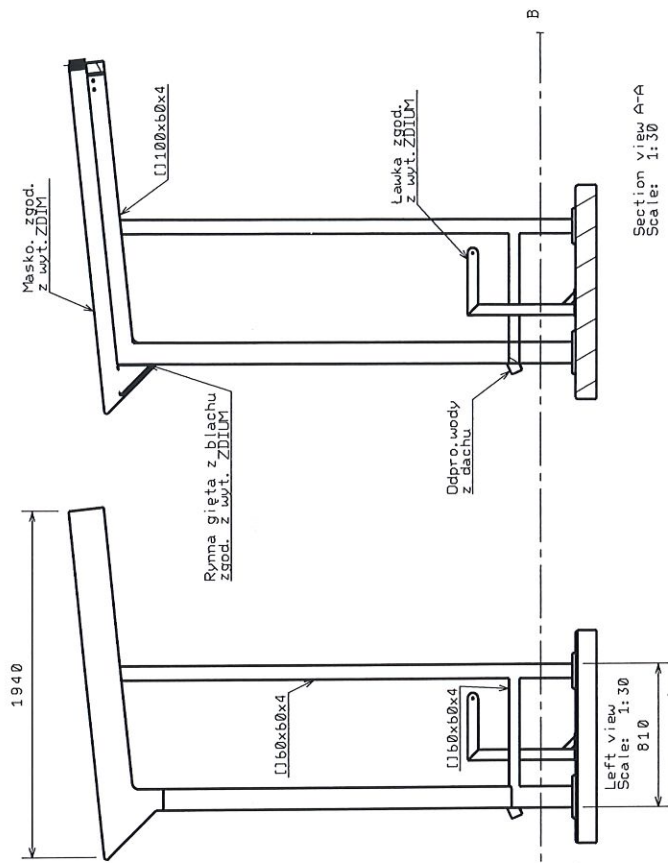
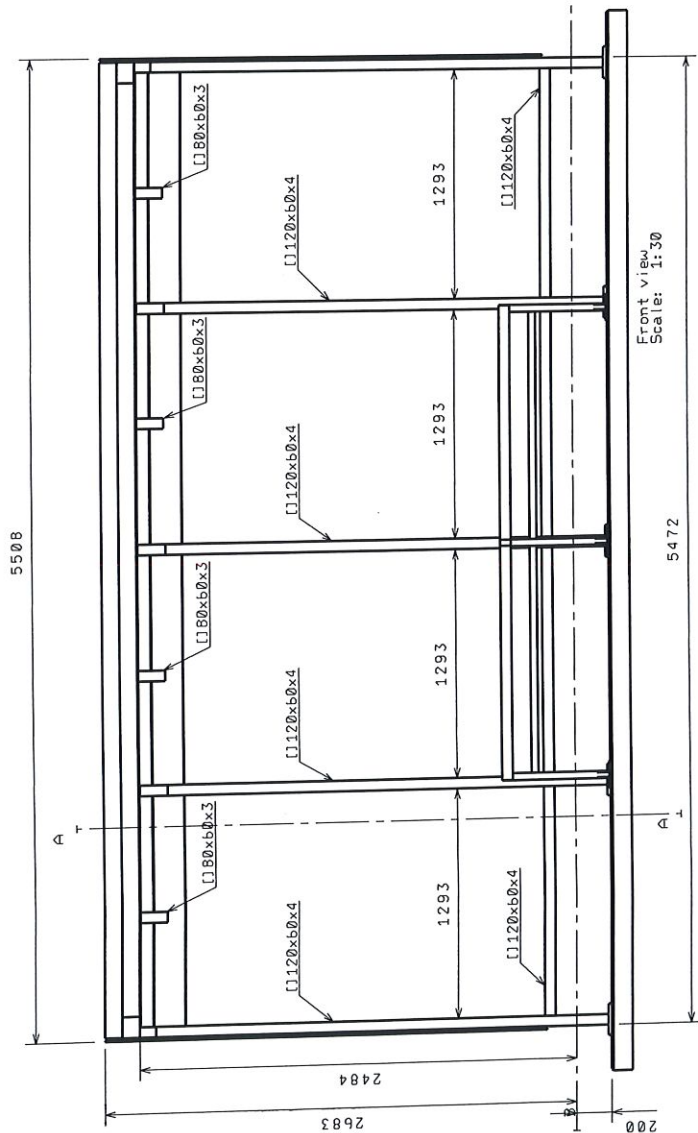
**CZĘŚĆ RYSUNKOWA – OGÓLNA**



WUZZ 4M PP  
Wiatra wrocław z zielonym  
dachem 4 modułowa

Sp. z o.o.  
41-807 Zabrze, ul. Kopalniana 11  
NIP: 671-20-43-000, Regon: 242794870





WZD 4M CC  
Wiaty wroclaw z zielonym  
dachem 4 modułowa scianka 810