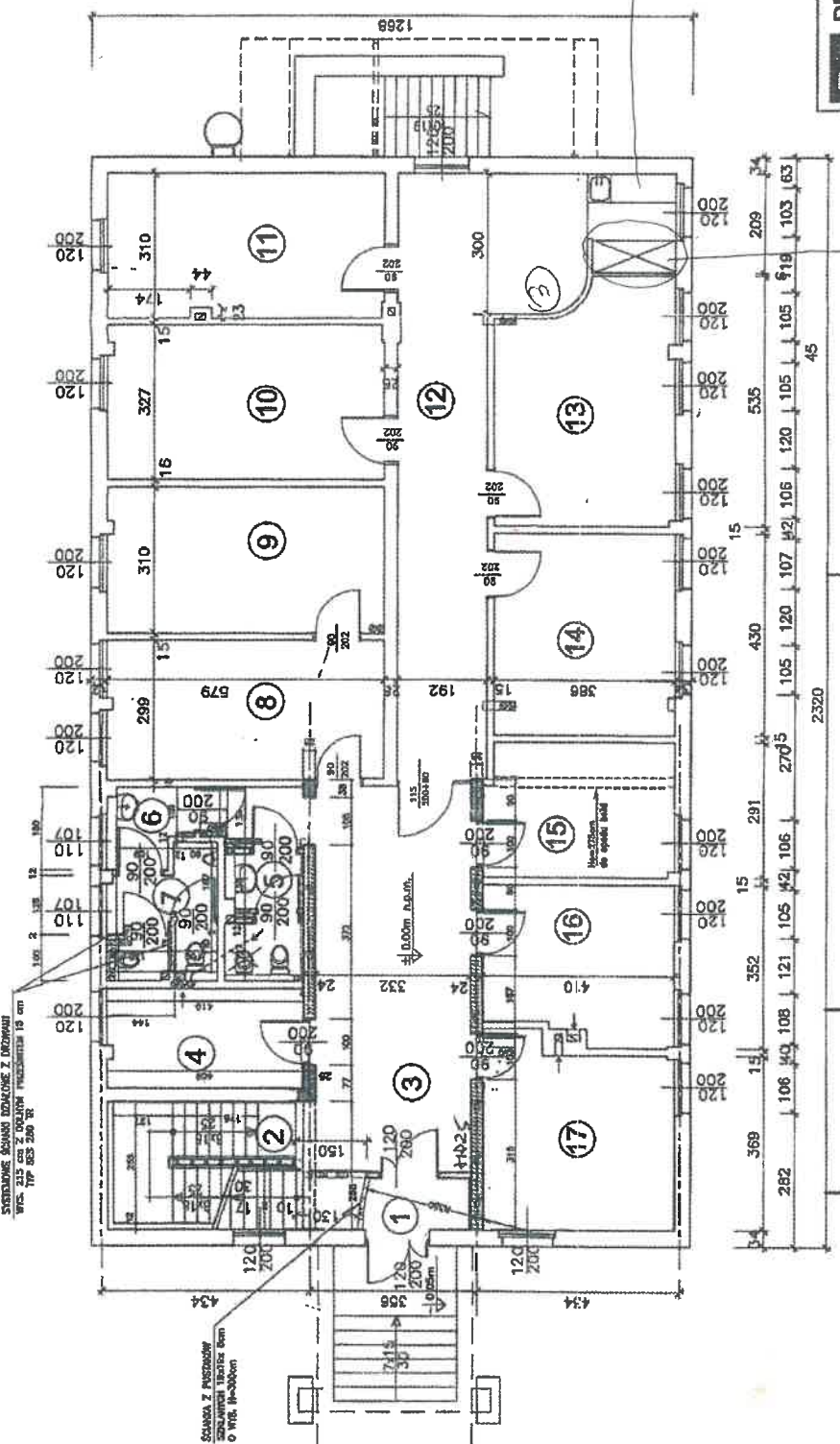


LODOWKA h=150cm
 2 X SZAFKA 60cm
 2 blatem 120cm
 2 X SZAFKA WISZĄCA 60cm

WYKAZ POMIESZCZEŃ:

L.P.	NAZWA POMIESZCZENIA	POM. (m ²)	POSAZDZIA
1	PRZEDSIÓNEK	2,42	PATRO CERAM.
2	KLATKA SCHODOWA	4,84	PATRO CERAM.
3	HALL	32,83	PATRO CERAM.
4	POKOJ BIUROWY	8,00	WYŁ. CERAM.
5	WICHOBIET	3,08	PATRO CERAM.
6	PRZEDSIÓNEK	2,56	PATRO CERAM.
7	WCIĘSIEGO	5,44	PATRO CERAM.
8	POKOJ BIUROWY	17,16	WYŁ. CERAM.
9	POKOJ BIUROWY	17,00	WYŁ. CERAM.
10	POKOJ BIUROWY	18,87	WYŁ. CERAM.
11	POKOJ BIUROWY	17,83	WYŁ. CERAM.
12	KORYTARZ-ANIEKS KUCHENNY	33,08	PATRO CERAM.
13	POKOJ BIUROWY	18,03	WYŁ. CERAM.
14	POKOJ BIUROWY	16,00	WYŁ. CERAM.
15	POKOJ BIUROWY	11,87	WYŁ. CERAM.
16	POKOJ BIUROWY	19,28	WYŁ. CERAM.
17	POKOJ BIUROWY	15,87	WYŁ. CERAM.
RAZEM		942,31	

SZAFKA 60cm
 25 szafek w narożniku
 2 szafki w narożniku
 SZAFKA 60cm
 SZAFKI 60cm



OZNACZENIA

- PROJEKT. ODCINKI ŚCIAN - ZAMUROWANIA
- ŚCIANY ISTNIEJĄCE
- WYBURZENIA
- ELEMENTY WYPOSAŻENIA STAŁEGO PRZEZNACZONE DO LIKWIDACJI

RZUT PARTERU 1 : 100

PP PROJ-PRZEM-PROJEKT BYDÓSKA Z O.O. BYDÓSKA

Investor: BYDGOŚKI PARK PRZEMYSŁOWY SP. Z O.O. ul. WILSKA POLSKIEGO 85 40849

Biuro: BUDYNEK ADMINISTRACYJNY ul. Wojska Polskiego 7/83

Stan: RZUT PARTERU

Prac. 1-1, 1-100, 1-111

Arch. ARCH. LUTY 2007 R.

Opis: mgr inż. J. MUSIŁA

Opis: inż. arch. W. KORPAL

ZATĘCZNIK NR 1

STOLIK 80x80 + 2 KRZESŁA