

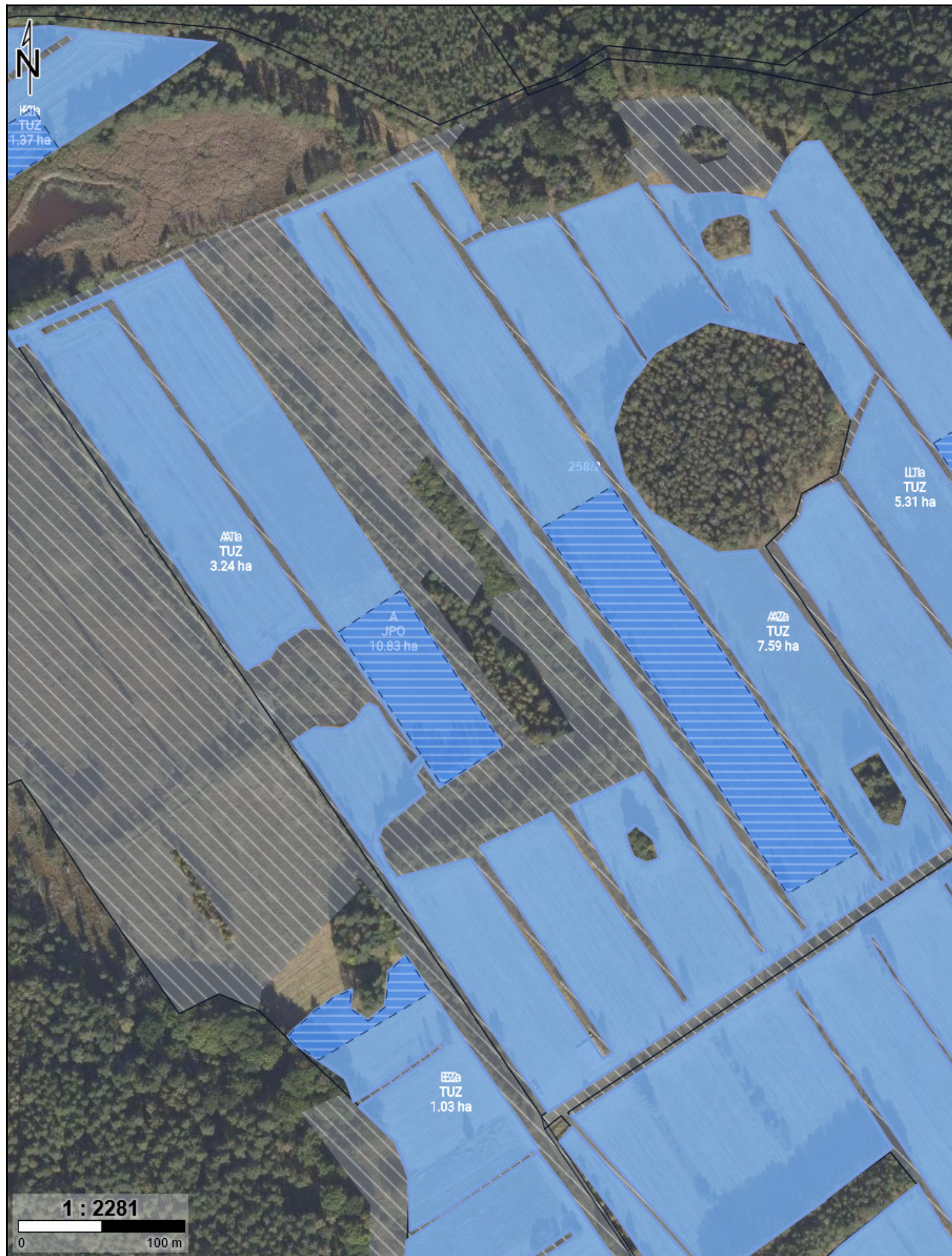
# Legenda

| Dane referencyjne               |   | Elementy EFA  |   |
|---------------------------------|---|---|---|
| Działki referencyjne            |  | EFA1 - Grunty ugorowane   |    |
| Etykiety działek referencyjnych |  | EFA1a - Grunty ugorowane z roślinami miododajnymi (bogatymi w pyłek i nektar) |    |
| Działki rolne                   |   | EFA2 - Żywopłaty/pasy zadrzewione   |    |
| Działki główne                  |  | EFA3 - Drzewa wolnostojące  |    |
| Działki podrzędne (poziom 1)    |  | EFA3 - Pomniki przyrody   |    |
| Działki podrzędne (poziom 2)    |  | EFA4 - Zadrzewienia liniowe   |    |
| Grunty niezgłoszone             |  | EFA5 - Zagajniki śródpolne  |    |
| Powierzchnia niewykoszeń        |  | EFA6/9 - Miedze śródpolne i strefy buforowe                                   |    |
| Nasadzenia drzew                |  | EFA7 - Oczka wodne poniżej 100 m <sup>2</sup>                                 |    |
| Pokrycie terenu                 |   | EFA7 - Oczka wodne od 100 do 3000 m <sup>2</sup>                              |    |
| PZ_I                            |  | EFA8 - Rowy do 2 m  |    |
| Inne tereny nieuprawnione       |  | EFA8 - Rowy do 10 m   |    |
|                                 |   | EFA 10 - Pasy gruntów wzdłuż obrzeży lasu bez produkcji                       |    |
|                                 |   | EFA 11 - Pasy gruntów wzdłuż obrzeży lasu z produkcją                         |    |
|                                 |   | EFA12 - Zagajnik o krótkiej rotacji   |   |
|                                 |   | EFA14a - Międzyplon ścierniskowy  |  |
|                                 |   | EFA14b - Międzyplon ozimy   |  |
|                                 |   | EFA14c - Wsiewki traw w plon główny   |  |
|                                 |   | EFA15 - Obszary objęte uprawami wiążącymi azot                                |  |
|                                 |   | <b>Ostoje przyrody</b>  |   |
|                                 |   | OP1 - Żywopłót  |  |
|                                 |   | OP2 - Zadrzewienie grupowe  |  |
|                                 |   | OP3 - Zadrzewienie liniowe  |  |
|                                 |   | OP4 - Miedze śródpolne  |  |
|                                 |   | OP5 - Oczka wodne   |  |
|                                 |   | OP6 - Drzewa wolnostojące   |  |
|                                 |   | OP7 - Rowy  |  |
|                                 |   | OP8 - Głazy   |  |

Numer producenta 047085970  
Nazwa Nadleśnictwo Świątoszów

Działki Rolne:  
A, A1, A1a, A2, A2a  
DzRef: 258/2

Nr mapy 1/20



Numer producenta 047085970  
Nazwa Nadleśnictwo Świątoszów

Działki Rolne:  
B, B3, B3a, B1, B1a, B2, B2a  
DzRef: 163/325, 164/327

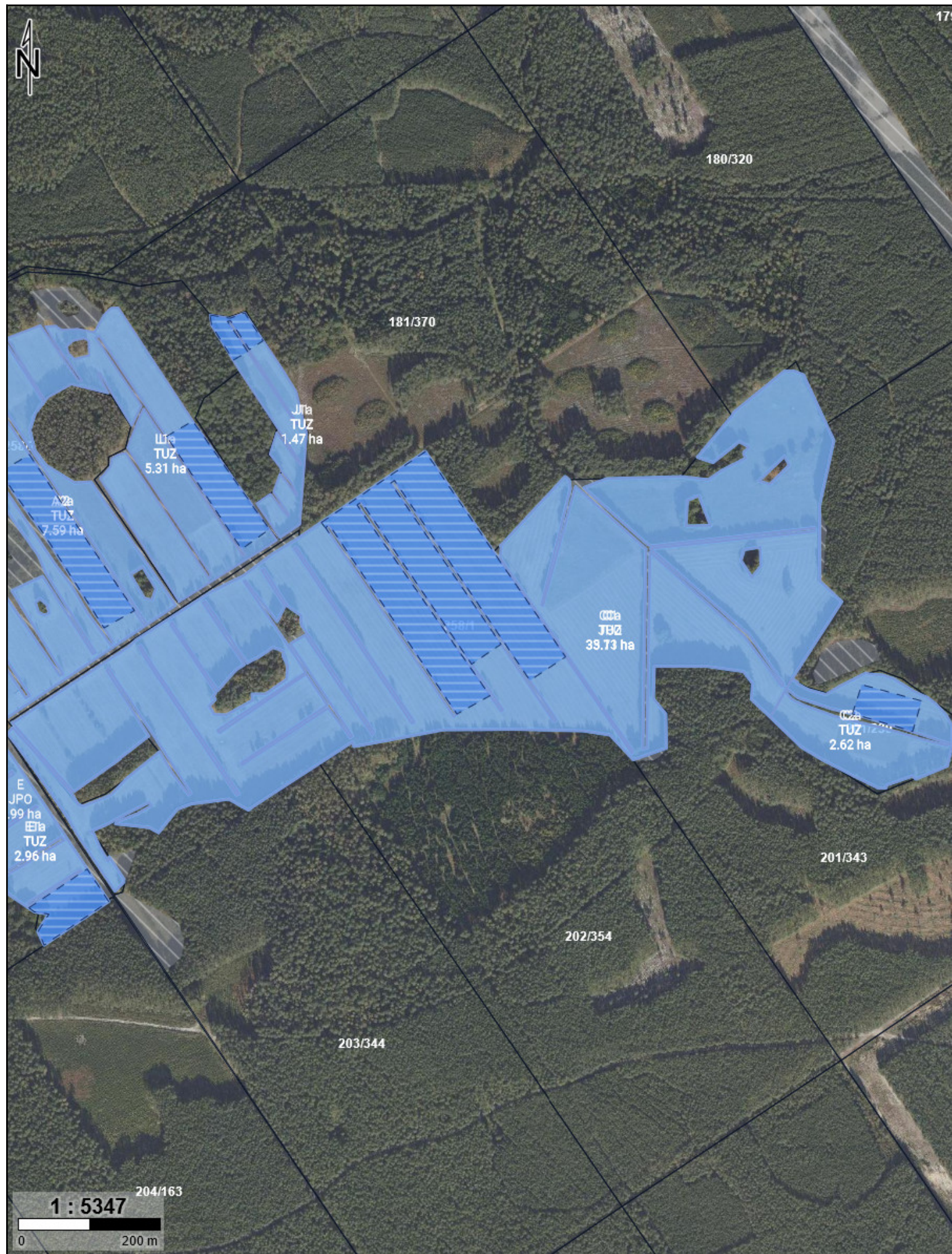
Nr mapy 2/20



Numer producenta 047085970  
Nazwa Nadleśnictwo Świętoszów

Działki Rolne:  
C, C2, C2a, C1, C1a  
DzRef: 201/239, 258/1

Nr mapy 3/20



Numer producenta 047085970  
Nazwa Nadleśnictwo Świątoszów

Działki Rolne:  
D, D1, D1a  
DzRef: 236/311

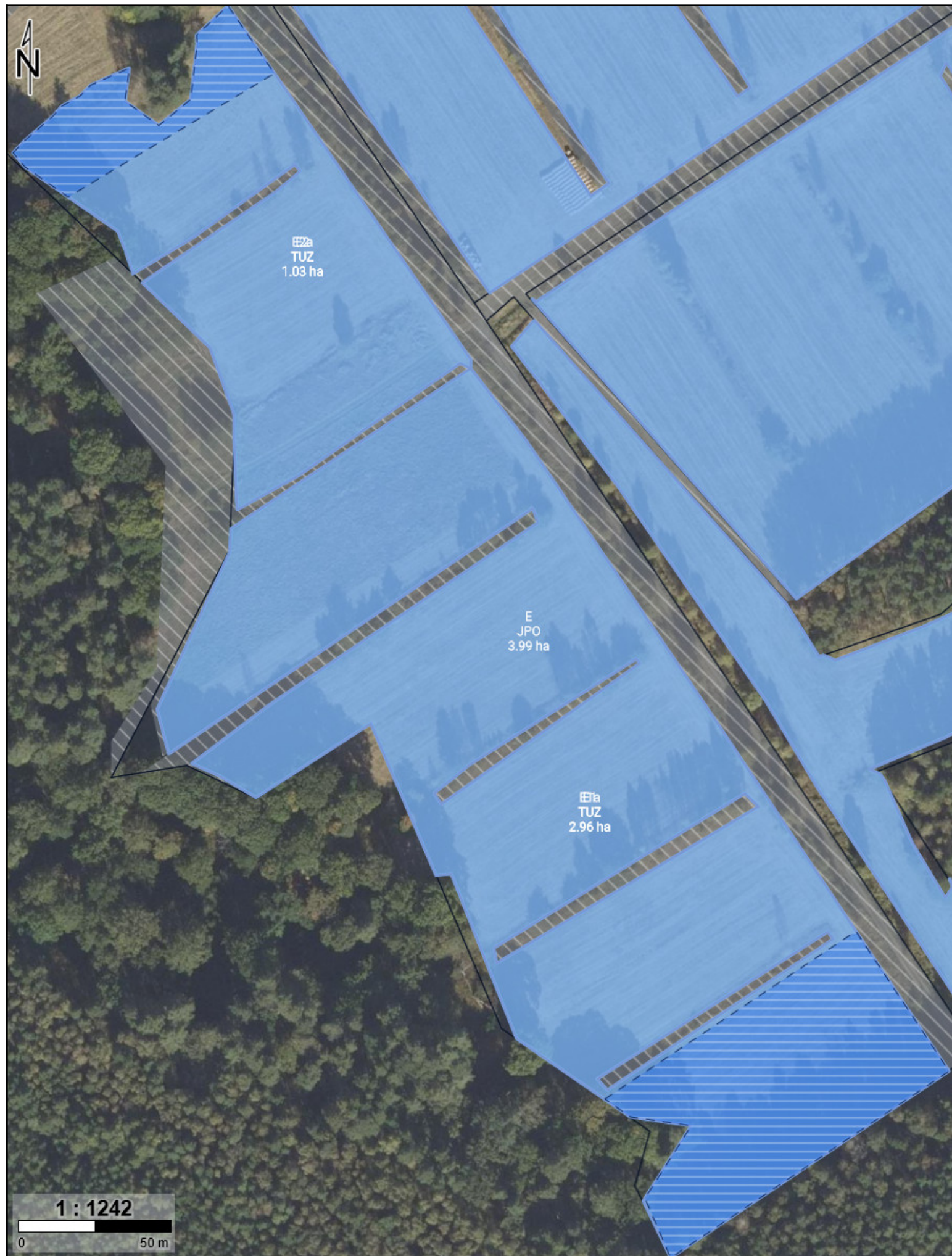
Nr mapy 4/20



Numer producenta 047085970  
Nazwa Nadleśnictwo Świątoszów

Działki Rolne:  
E, E1, E1a, E2, E2a  
DzRef: 236/1

Nr mapy 5/20



Numer producenta 047085970  
Nazwa Nadleśnictwo Świątoszów

Działki Rolne:  
F, F1, F1a  
DzRef: 249/904

Nr mapy 6/20



Numer producenta 047085970  
Nazwa Nadleśnictwo Świątoszów

Działki Rolne:  
G, G1, G1a  
DzRef: 249/904

Nr mapy 7/20





Numer producenta 047085970  
Nazwa Nadleśnictwo Świętoszów

Działki Rolne:  
H, H1, H1a  
DzRef: 249/906

Nr mapy 8/20



Numer producenta 047085970  
Nazwa Nadleśnictwo Świątoszów

Działki Rolne:  
I, I1, I1a  
DzRef: 999

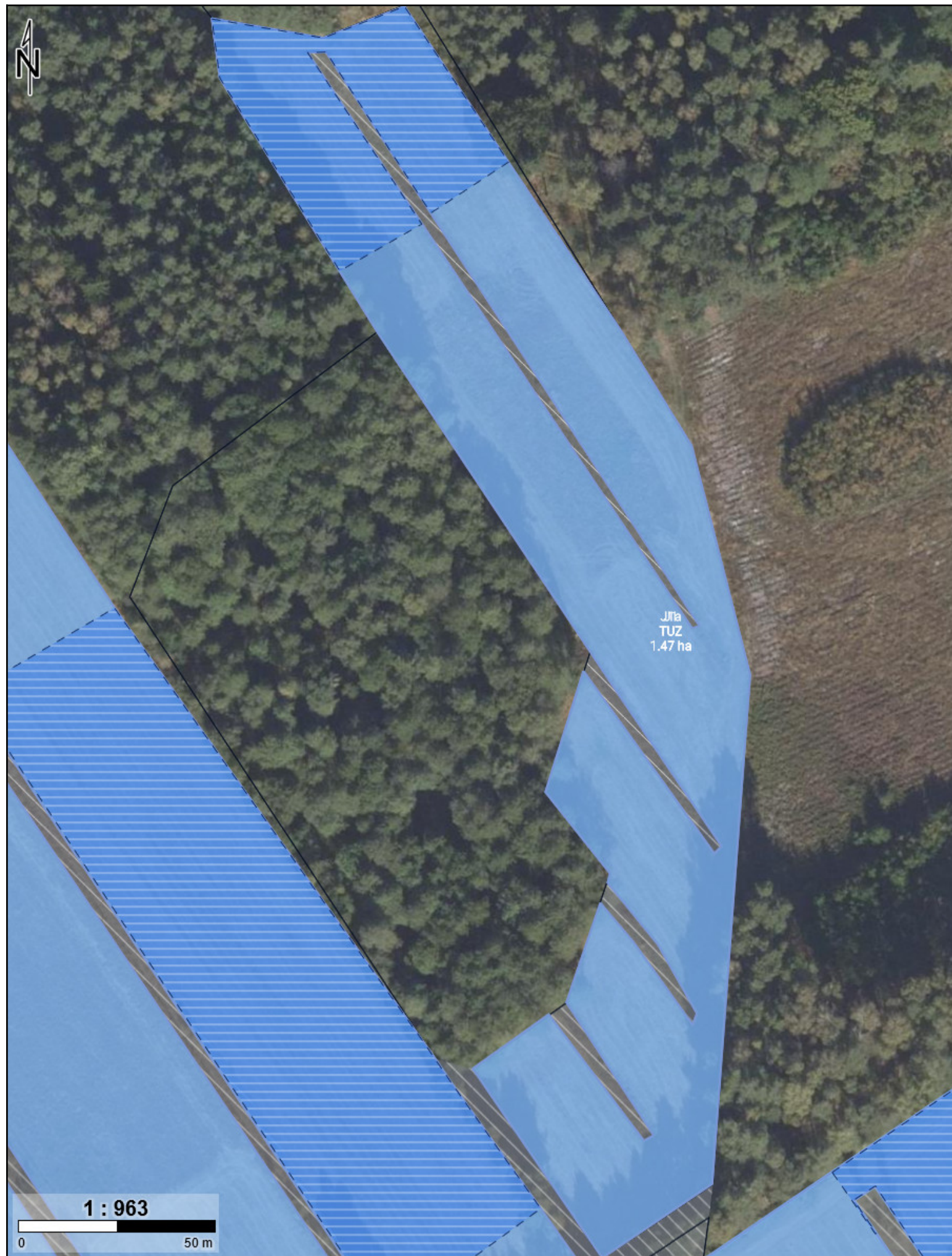
Nr mapy 9/20



Numer producenta 047085970  
Nazwa Nadleśnictwo Świątoszów

Działki Rolne:  
J, J1, J1a  
DzRef: 258/2

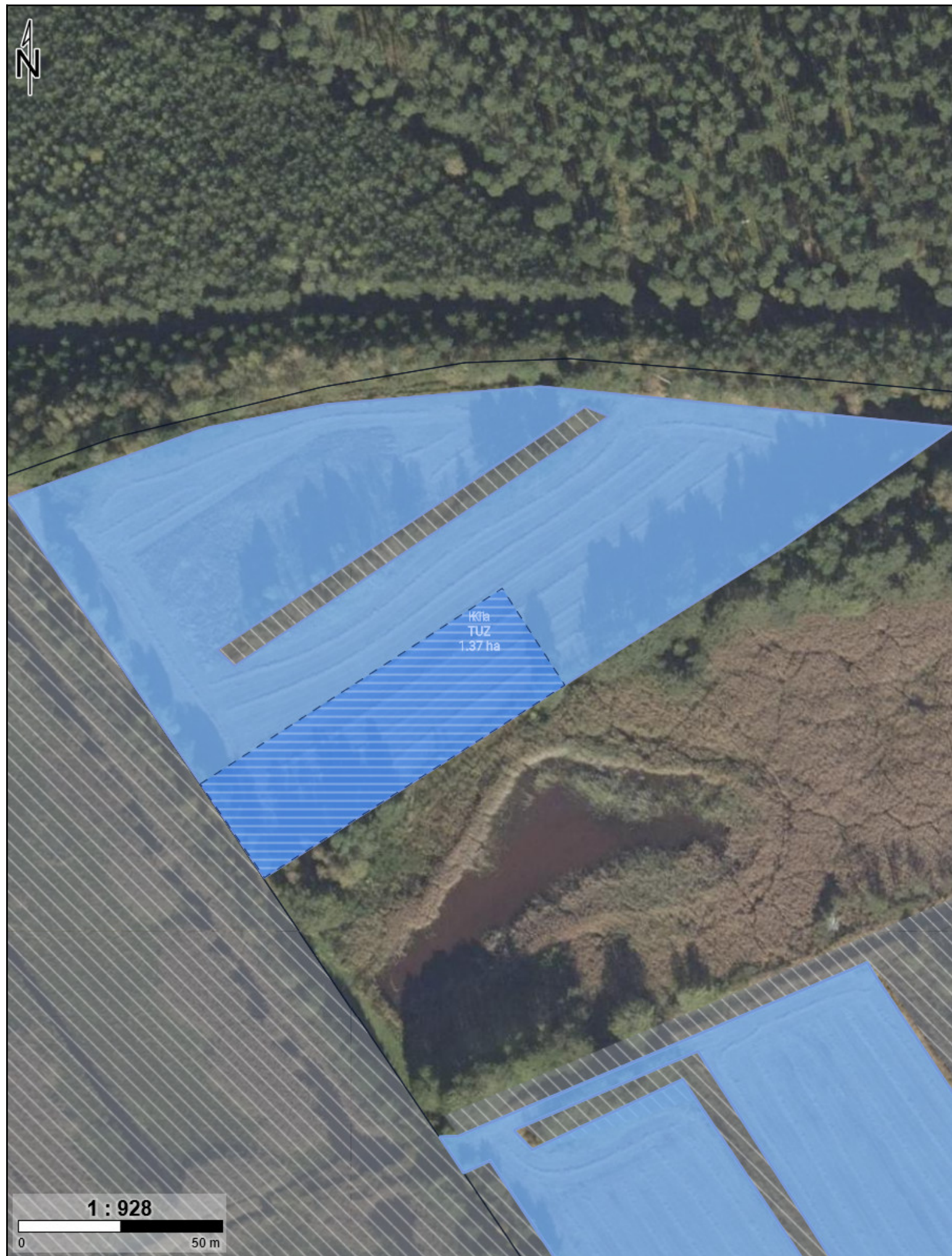
Nr mapy 10/20



Numer producenta 047085970  
Nazwa Nadleśnictwo Świętoszów

Działki Rolne:  
K, K1, K1a  
DzRef: 258/2

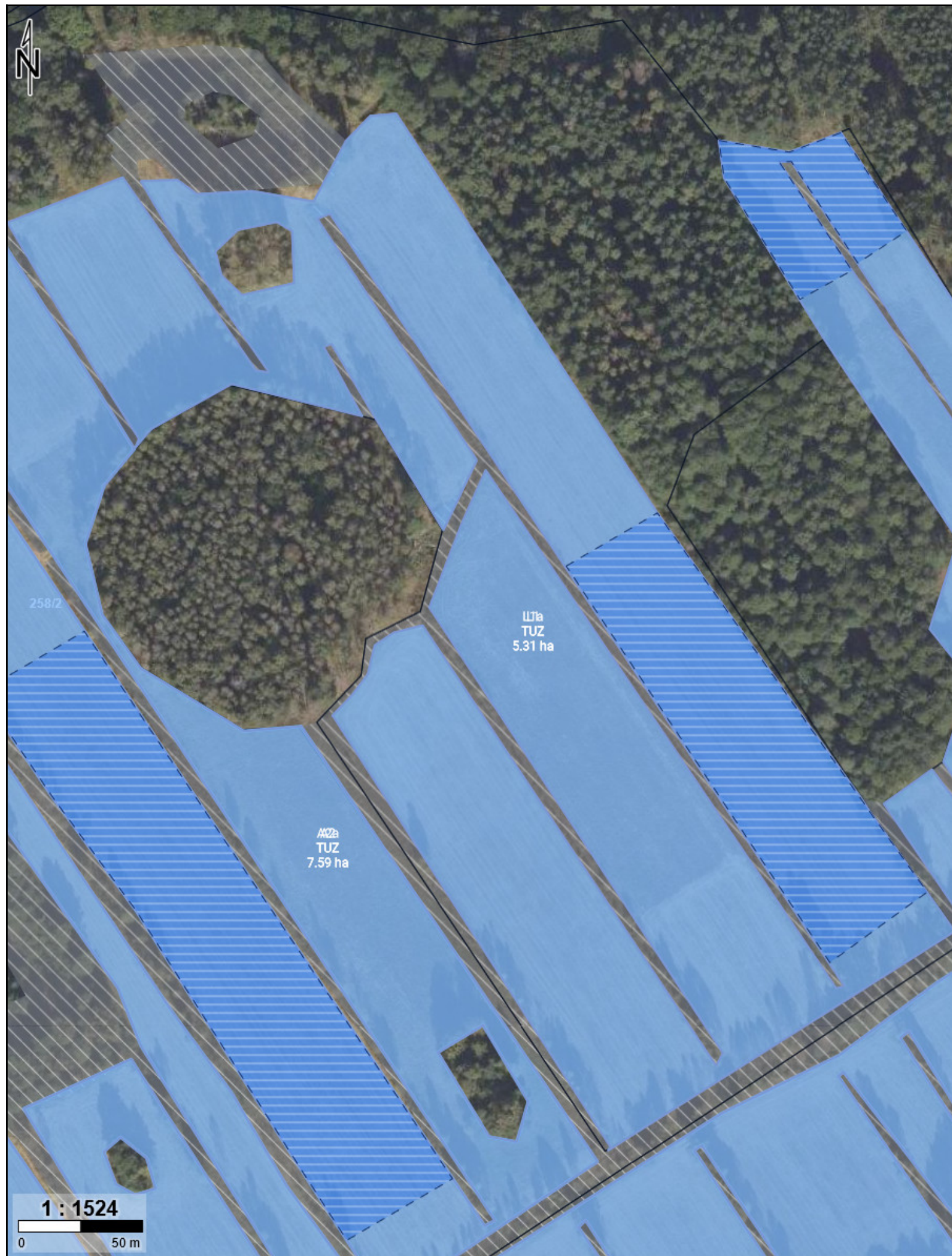
Nr mapy 11/20



Numer producenta 047085970  
Nazwa Nadleśnictwo Świątoszów

Działki Rolne:  
L, L1, L1a  
DzRef: 258/2

Nr mapy 12/20



Numer producenta 047085970  
Nazwa Nadleśnictwo Świętoszów

Działki Rolne:  
M, M1, M1a  
DzRef: 67

Nr mapy 13/20



Numer producenta 047085970  
Nazwa Nadleśnictwo Świątoszów

Działki Rolne:  
N, N1, N1a  
DzRef: 292/353

Nr mapy 14/20



Numer producenta 047085970  
Nazwa Nadleśnictwo Świątoszów

Działki Rolne:  
O, O1, O1a  
DzRef: 72/28

Nr mapy 15/20

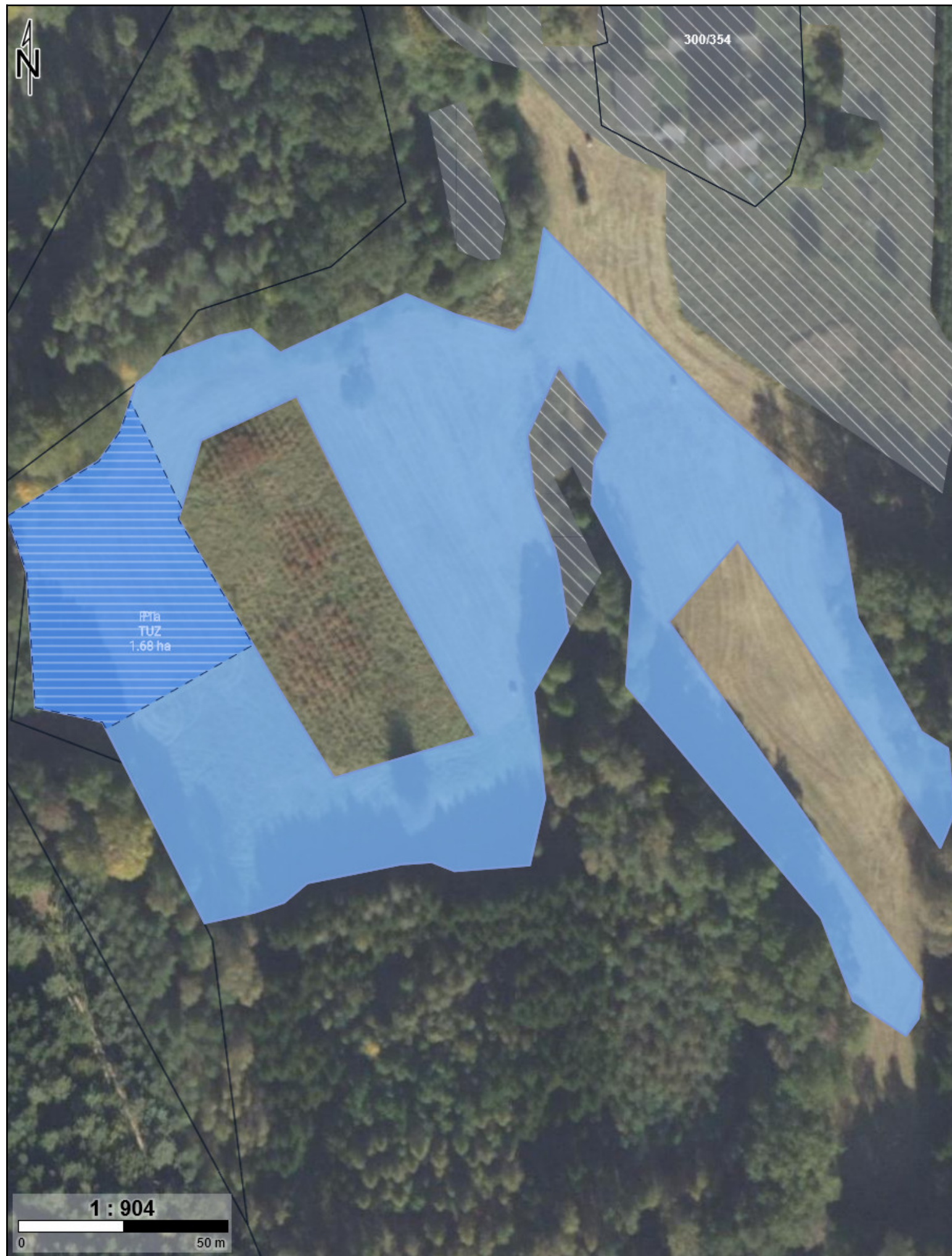




Numer producenta 047085970  
Nazwa Nadleśnictwo Świątoszów

Działki Rolne:  
P, P1, P1a  
DzRef: 300/355

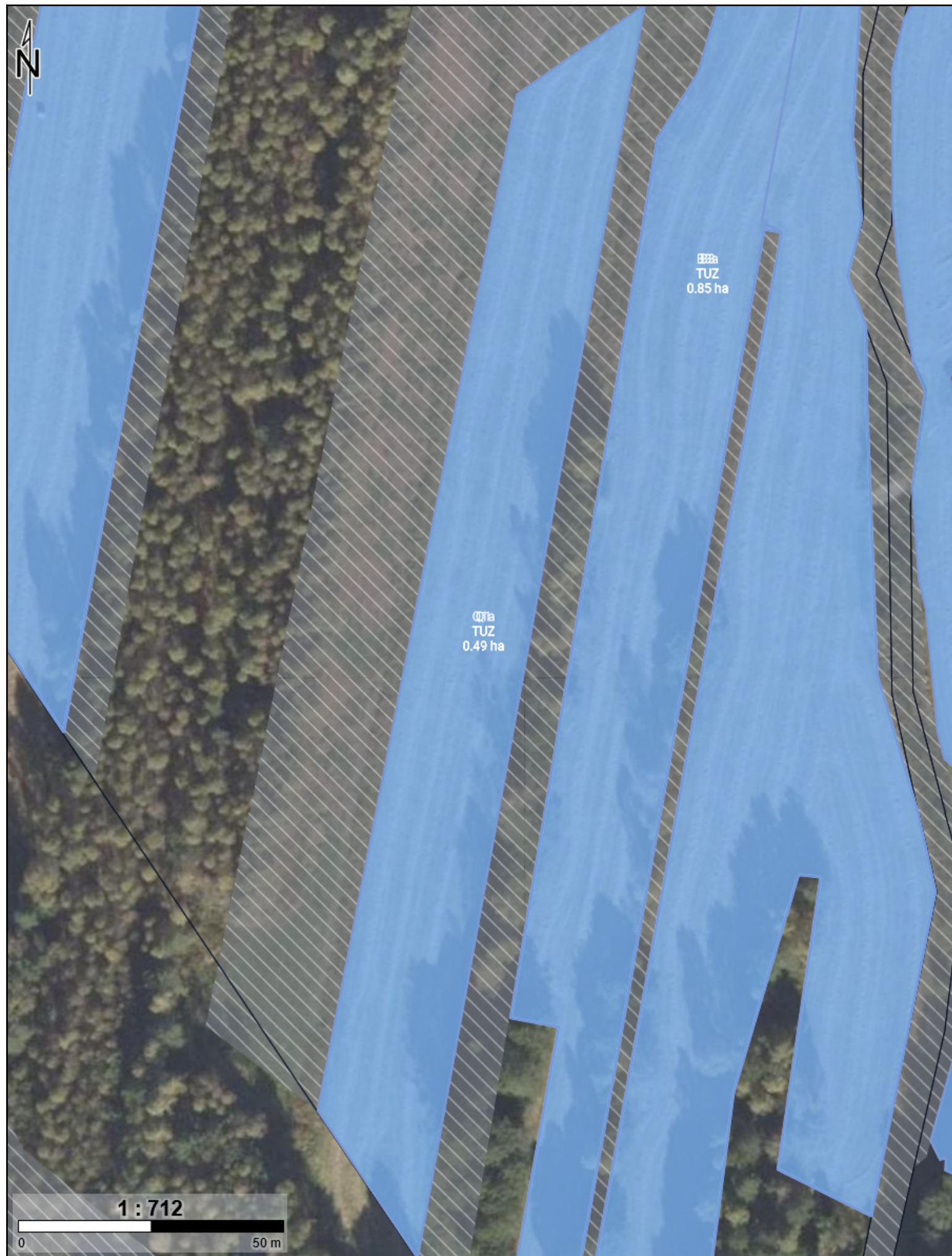
Nr mapy 16/20



Numer producenta 047085970  
Nazwa Nadleśnictwo Świętoszów

Działki Rolne:  
Q, Q1, Q1a  
DzRef: 164/327

Nr mapy 17/20



1 : 712

0 50 m

Numer producenta 047085970  
Nazwa Nadleśnictwo Świątoszów

Działki Rolne:  
R, R1, R1a  
DzRef: 523

Nr mapy 18/20



Numer producenta 047085970  
Nazwa Nadleśnictwo Świętoszów

Działki Rolne:  
S, S1, S1a  
DzRef: 164/328

Nr mapy 19/20



Numer producenta 047085970  
Nazwa Nadleśnictwo Świątoszów

Działki Rolne:  
T, T1  
DzRef: 244/353

Nr mapy 20/20

