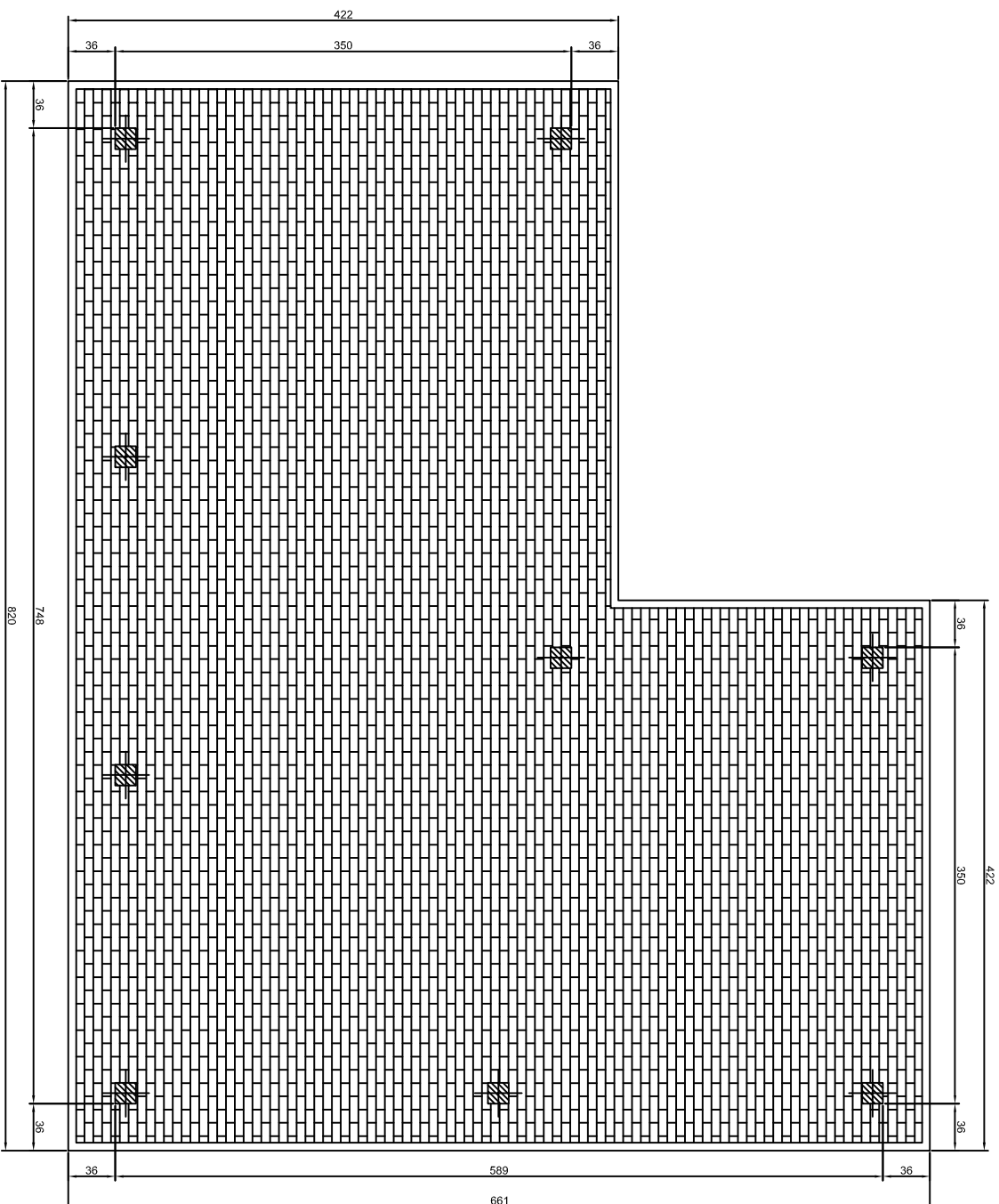


Budowa dwóch wiat edukacyjnych w Lesnictwie Jodłówka

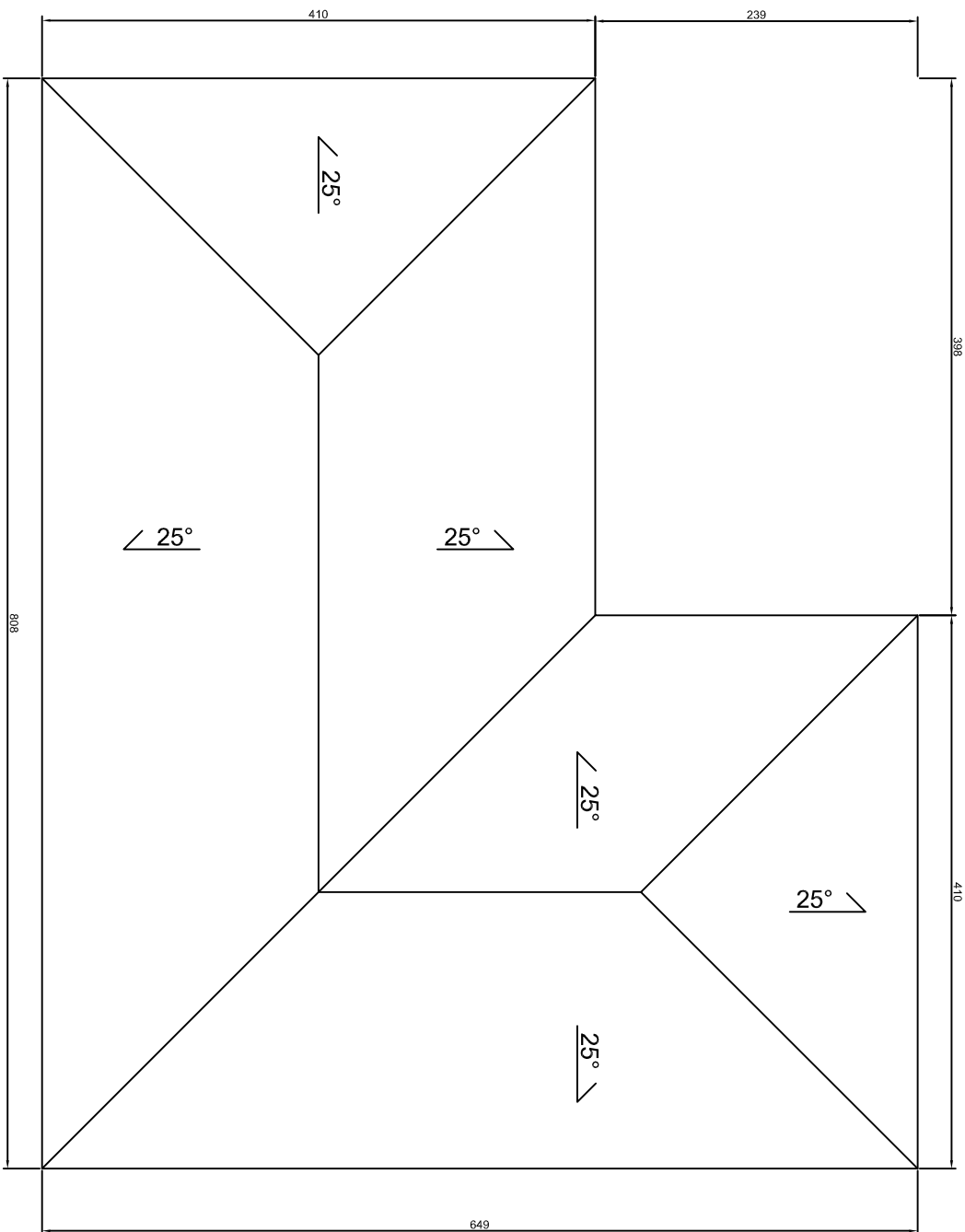
Lokalizacja:	Miejscowość: Jodłówka 701, 32-765 Rzezawa	Powiat:	bocheński	Województwo:	maliopolskie
Część:	Dokumentacja techniczna				
Nazwa rysunku:	Rzut fundamentów				
Opracował:	mgr inż. Maciej Nowak Upn. nr D053000070				
				Nr rysunku:	4.1
				Data opracowania:	wrzesień 2021



Powierzchnia kostki brukowej: 44,7 m²

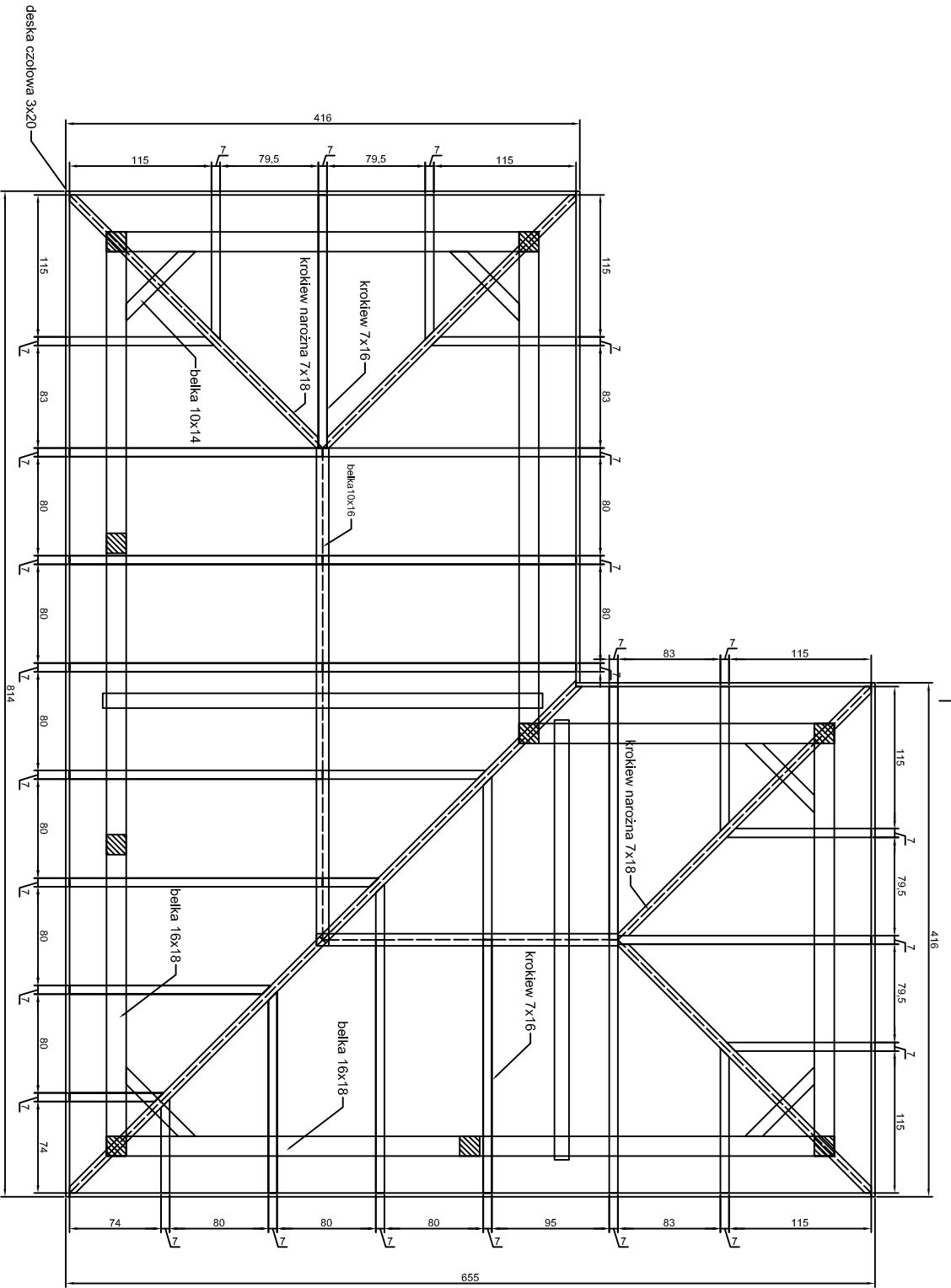
Budowa dwóch wiat edukacyjnych w Leszczynice Jodłowska

Lokalizacja:	Miejscowość: Jodłowska 701, 32-765 Rzeszawa	Powiat:	bocheński	Województwo:	majowieckie	
Część:	Dokumentacja techniczna					
Nazwa rysunku:	Wzrost kostki brukowej				Nr rysunku:	4.2
Opracował:	mgr inż. Maciej Nowak Upm nr DORSBORW/10				Data opracowania:	wrzesień 2021



Budowa dwóch wiat edukacyjnych w Lesnictwie Jodłówka

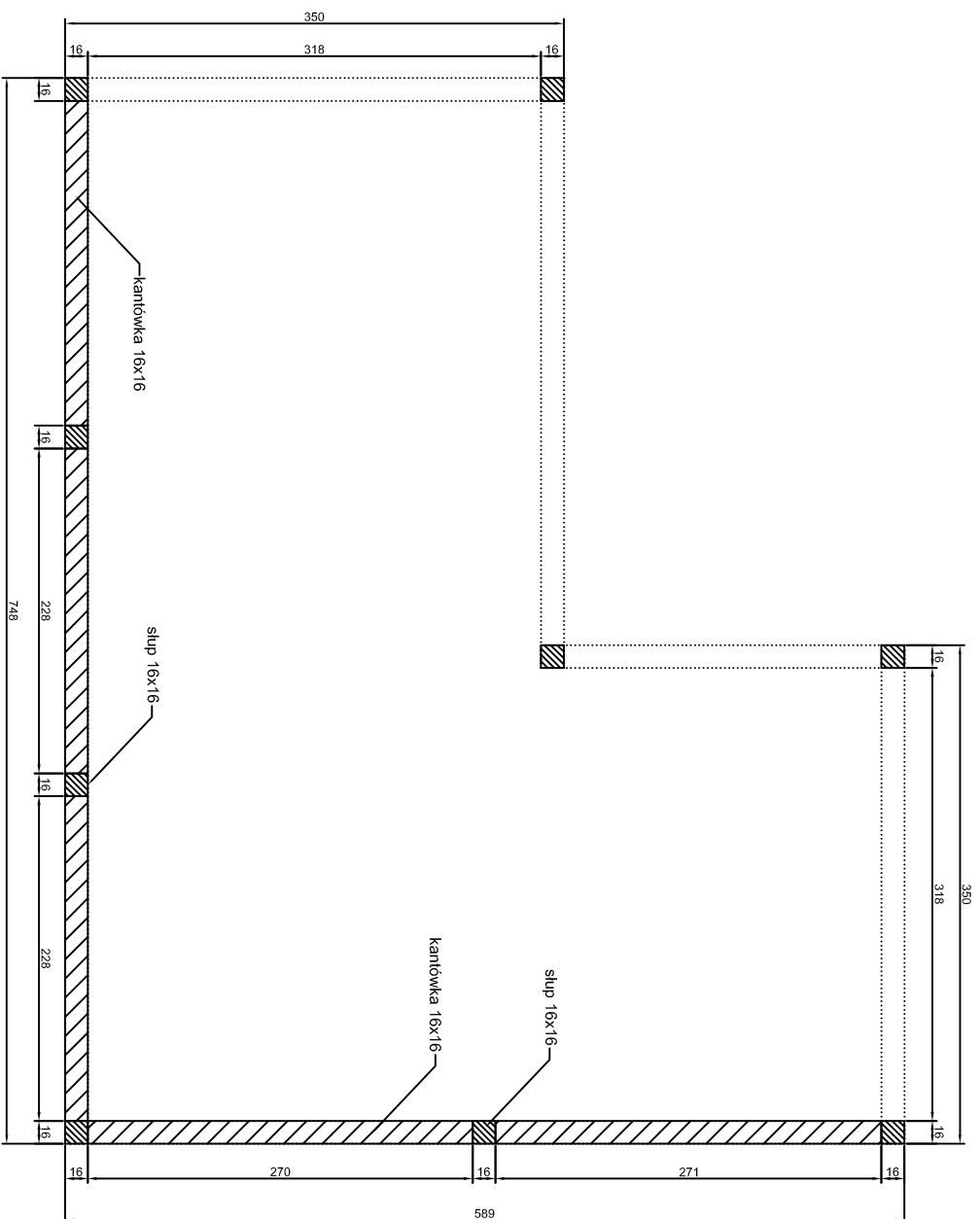
Lokalizacja:	Miejscowość: Jodłówka 701, 32-765 Rzezawa	Powiat: bocheński	Województwo: małopolskie
Część:	Dokumentacja techniczna		
Nazwa rysunku:	Widok dachu		
Opracował:	mgr inż. Maciej Nowak Upn. nr D0518007470		Data opracowania: wrzesień 2021
			Nr rysunku: 4.3



Uwagi:
 Konstrukcja drewniana wykonana z drewna iglastego
 (jodła/ sosna/ świerk).
 Elementy drewniane impregnowane w kolorze sosny

Budowa dwóch wiat edukacyjnych w Lesnictwie Jodłowka

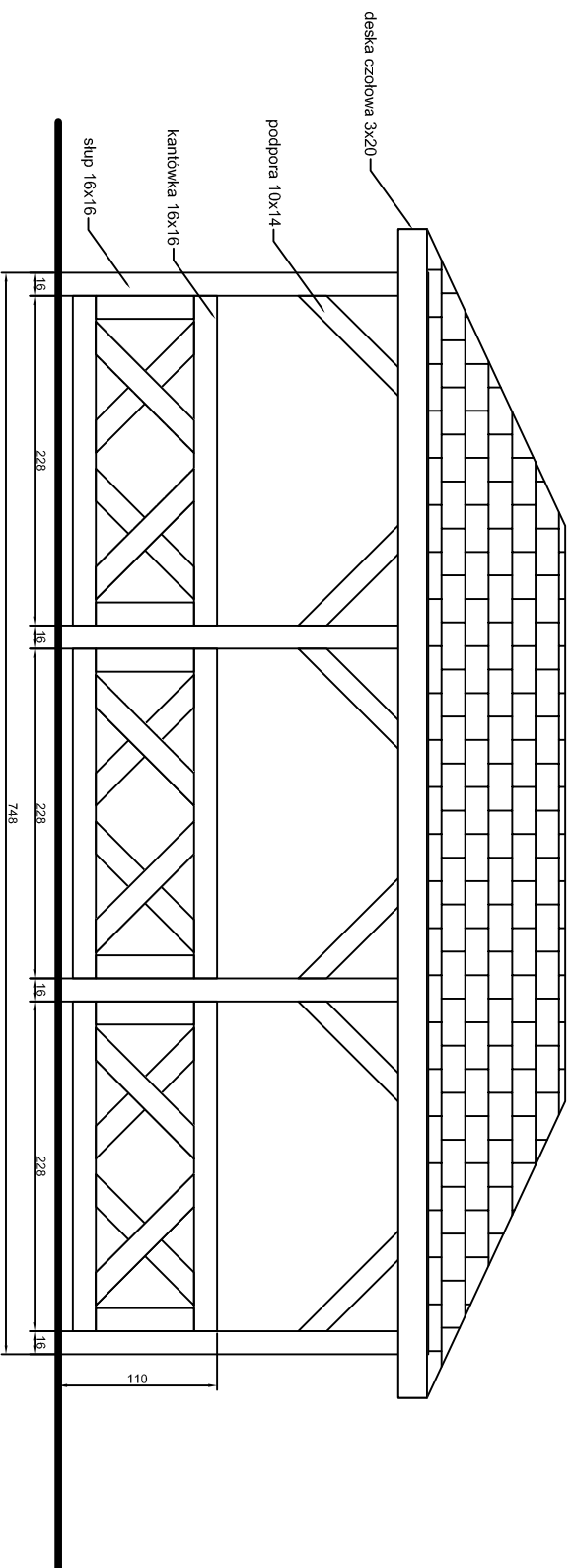
Lokalizacja:		Miejscowość: Jodłowka 701, 32-765 Rzezawa		Powiat: bocheński		Województwo: małopolskie	
Część:		Dokumentacja techniczna		Nr rysunku: 4,4		Data opracowania: wrzesień 2021	
Nazwa rysunku:		Rzut dachu		Opracował: mgr inż. Maciej Nowak Upn. nr DORSBIO/070/19			



Powierzchnia zabudowy wiaty: 34,5 m²

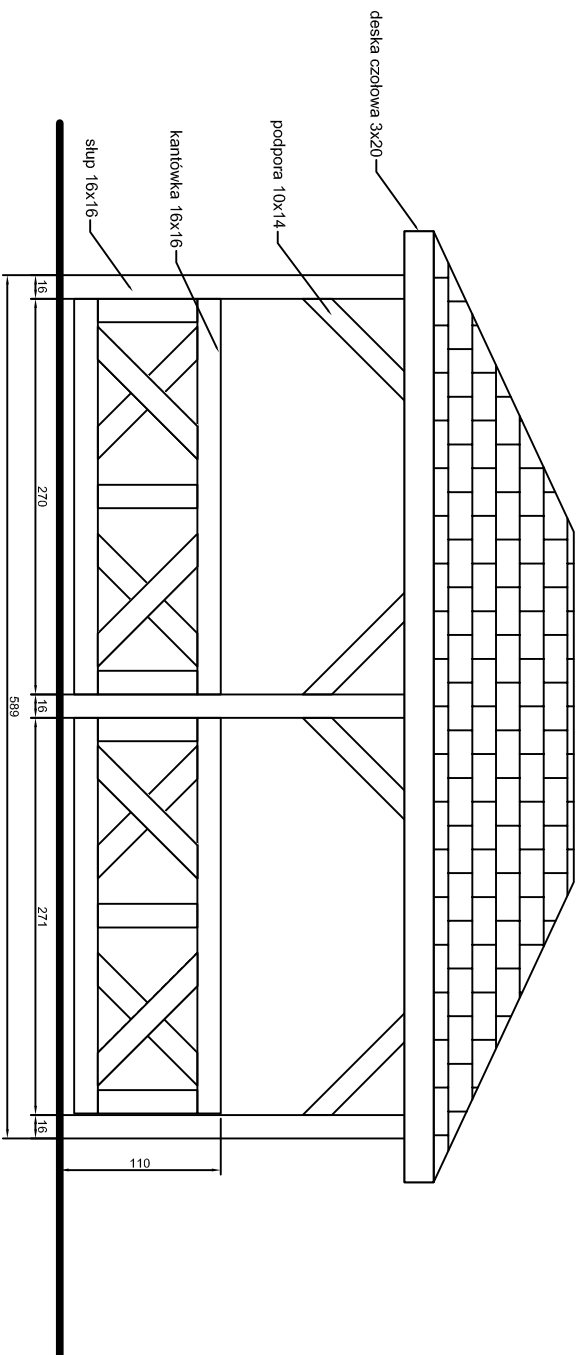
Budowa dwóch wiat edukacyjnych w Lesnictwie Jodłówka

Lokalizacja:	Miejscowość: Jodłówka 701, 32-765 Rzezawa	Powiat:	bocheński	Województwo:	małopolskie
Część:	Dokumentacja techniczna				
Nazwa rysunku:	Rozstaw słupów drewnianych				
Opracował:	mgr inż. Maciej Nowak Upn. nr D0516007010				Data opracowania:
					wrzesień 2021



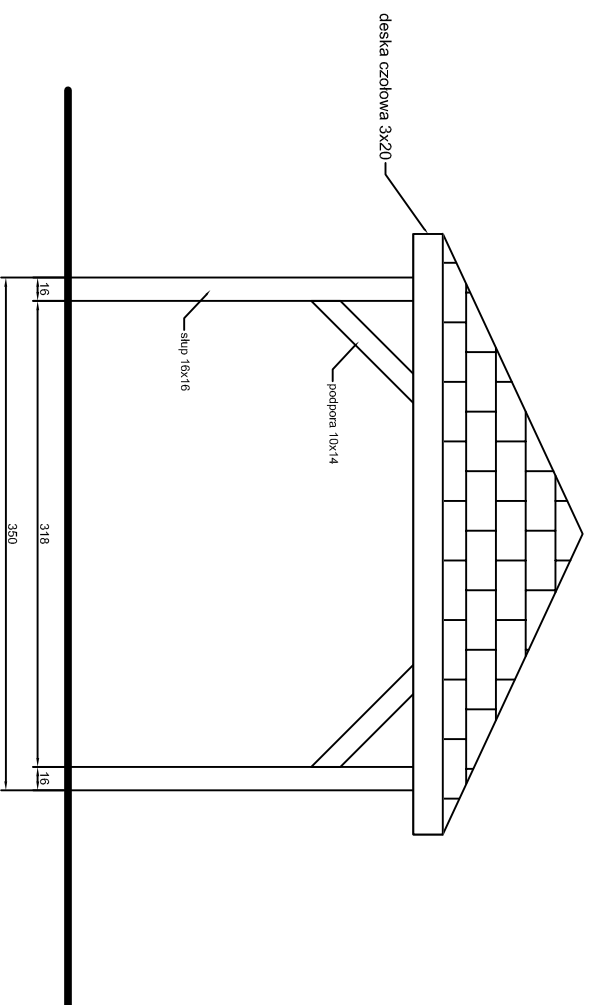
Budowa dwóch wiat edukacyjnych w Lesnictwie Jodłowka

Lokalizacja:	Miejscowość: Jodłowka 701, 32-765 Rzeszawa	Powiat: bocheński	Województwo: małopolskie
Część:	Dokumentacja techniczna		
Nazwa rysunku:	Widok boczny		
Opracował:	mgr inż. Maciej Nowak Upn. nr D0535000700		Data opracowania: wrzesień 2021
			Nr rysunku: 4,6



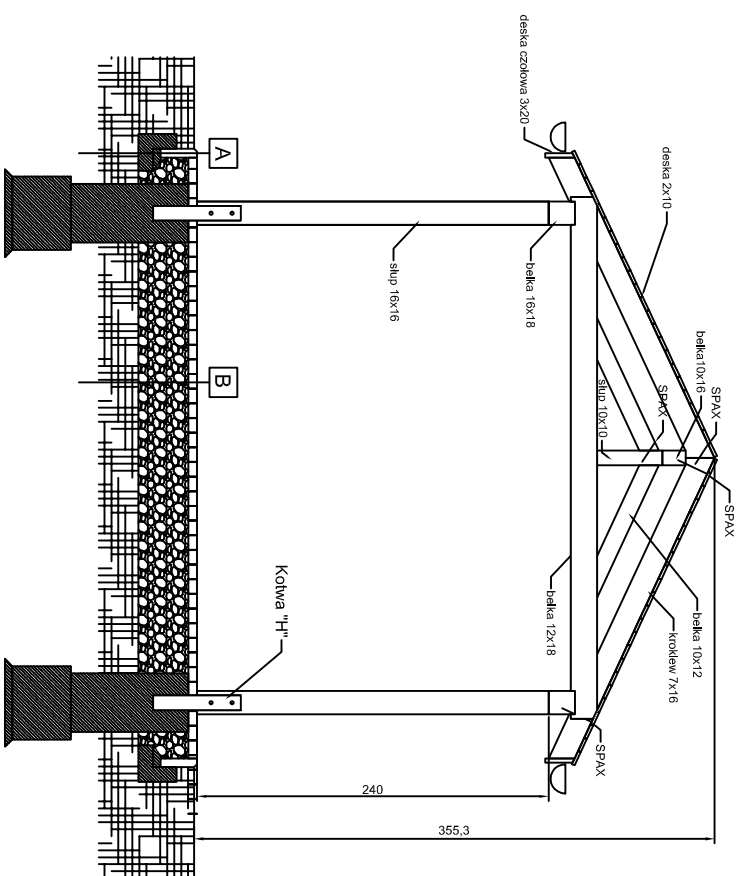
Budowa dwóch wiat edukacyjnych w Lesnictwie Jodłówka

Lokalizacja:	Miejscowość: Jodłówka 701, 32-765 Rzeszawa	Powiat:	bocheński	Województwo:	majowieckie	
Część:	Dokumentacja techniczna					
Nazwa rysunku:	Widok boczny					
Opracował:	mgr inż. Maciej Nowak Upn. nr D0381007010					
					Nr rysunku:	4.7
					Data opracowania:	wrzesień 2021



Budowa dwóch wiat edukacyjnych w Lesnictwie Jodłówka

Lokalizacja:	Miejscowość: Jodłówka 701, 32-765 Rzeszawa	Powiat: bocheński	Województwo: małopolskie
Część:	Dokumentacja techniczna		
Nazwa rysunku:	Widok boczny		Nr rysunku: 4,8
Opracował:	mgr inż. Maciej Nowak Upn. nr D0530007470		Data opracowania: wrzesień 2021



A

- Obrzeże betonowe 6x20 cm

- Ława betonowa z oporem 0,11 m²/m b

- Grunt rodzimy

B

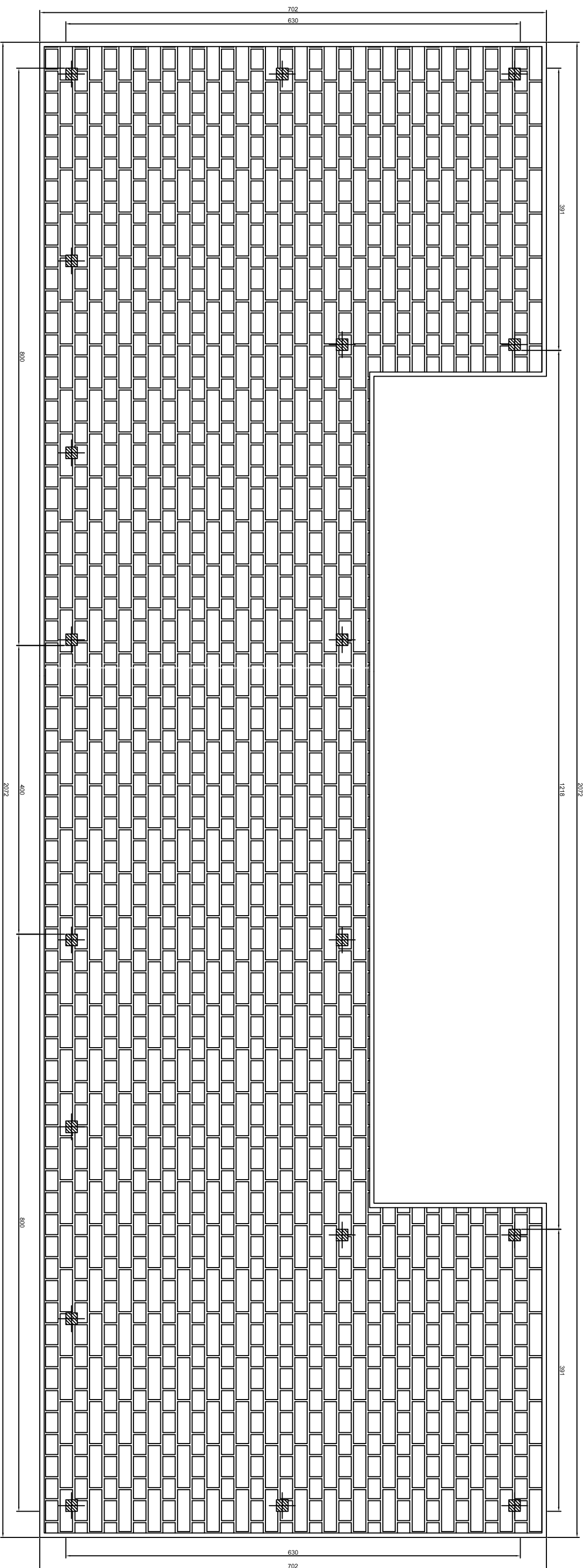
- Koszka brukowa holand o gr. 6 cm

- Podsyпка żwirowa o grubości 3 cm

- Podbudowa kliniec 4-3/1,5 o grubości 15 cm

Budowa dwóch wiat edukacyjnych w Lesnictwie Jodłówka

Localizacja:	Miejscowość: Jodłówka 701, 32-765 Rzeszawa	Powiat: bocheński	Województwo: małopolskie
Część:	Dokumentacja techniczna		
Nazwa rysunku:	Przekroj A-A	Nr rysunku:	4,9
Opracował:	mgr inż. Maciej Nowak Upm nr D05160007010	Data opracowania:	wrzesień 2021



Budowa dwóch wiat edukacyjnych w Leszczycie Jodłowska

Lokalizacja:	Miejscowość: Jodłowska 701, 32-765 Rzeszów	Powiat:	łódzki	Wymiarstwo:	mapopisowe
Część:	Dokumentacja techniczna				
Nazwa rysunku:	Rzut/umiarzenie kosika				
Opracował:	mgr inż. Małgorzata Nowak ul. Piłsudskiego 10		Nr rysunku: 4.10		
			Data opracowania: wrzesień 2021		