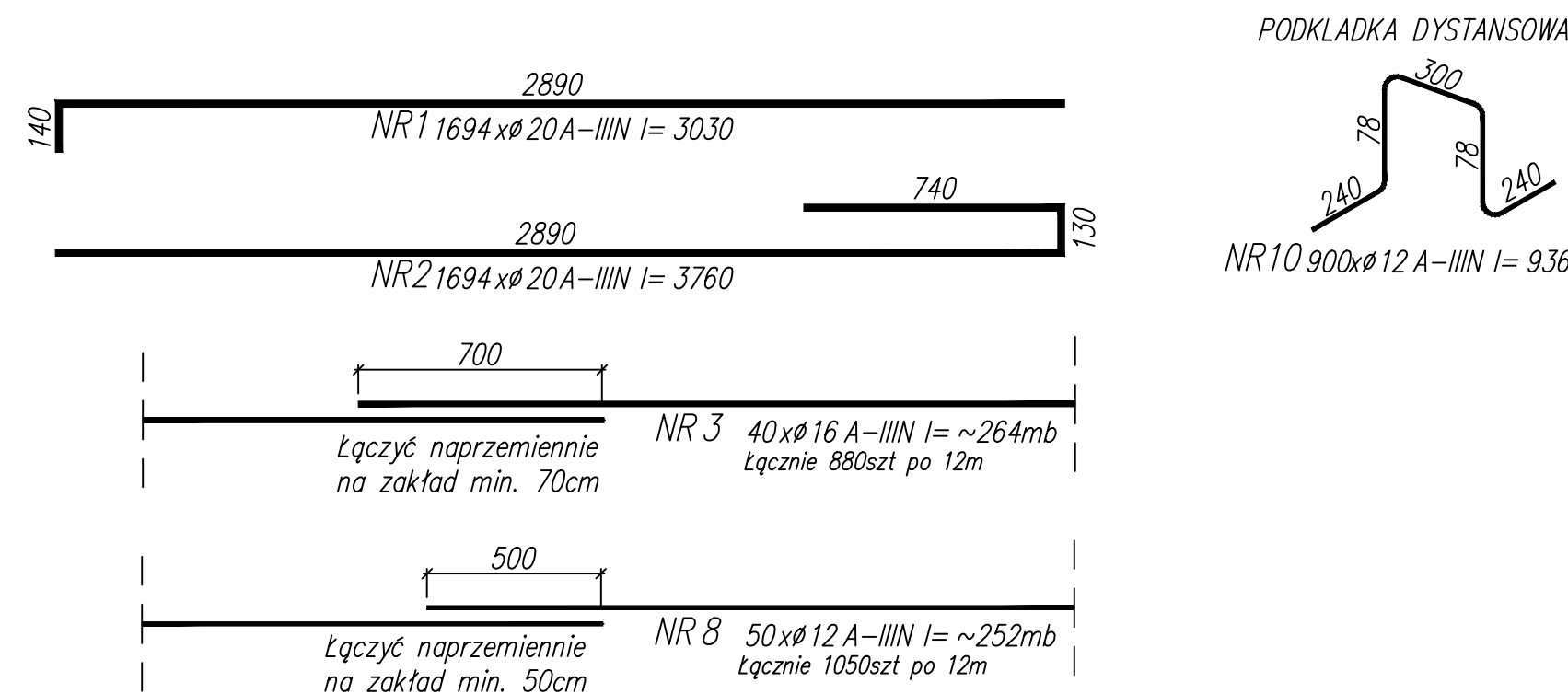


WYKAZ STALI ZBROJENIOWEJ : FSOM-1 - L=256mb						
Nr elem.	Element	Ilość, szt	Masa jednostkowa, kg/m	Długość, m	Masa pojedynczego elementu, kg	Masa całkowita, kg
1	Pręt $\varnothing 20$	1694	2,470	3,030	7,48	12678,07
2	Pręt $\varnothing 20$	1694	2,470	3,760	9,29	15732,52
3	Pręt $\varnothing 16$	880	1,580	12,000	18,96	16684,80
4	Pręt $\varnothing 16$	1250	1,580	1,458	2,30	2879,55
5	Pręt $\varnothing 12$	1250	0,888	1,138	1,01	1263,18
10	Pręt $\varnothing 12$	900	0,888	0,936	0,83	748,05
Suma dla 1szt, kg						49986,2

WYKAZ STALI ZBROJENIOWEJ : SOM-1 - L=224mb						
Nr elem.	Element	Ilość, szt	Masa jednostkowa, kg/m	Długość, m	Masa pojedynczego elementu, kg	Masa całkowita, kg
6	Pręt $\varnothing 16$	1250	1,580	4,714	7,45	9310,15
7	Pręt $\varnothing 12$	1250	0,888	3,621	3,22	4019,31
8	Pręt $\varnothing 12$	1050	0,888	12,000	10,66	11188,80
9	Pręt $\varnothing 16$	2500	1,580	2,700	4,27	10665,00
Suma dla 1szt, kg						35183,3



UWAGI

- WYMIARY PODANO W [mm], POZIOMY PODANO W [m].
- RYSunEK ROZPATRYWAĆ Z PROJEKTEM ARCHITEKTONICZNYM, PROJEKTAMI BRANŻOWYMI, RZUTEM FUNDAMENTÓW ORAZ POZOSTAŁYMI RYSUNKAMI KONSTRUKCJI ŻELBETOWYCH.
- BETON ZAGĘSZCZAĆ ORAZ CHRONIĆ PRZED NADMIERNYM NASŁONECZNIENIEM LUB PRZEMARZANIEM.
- ZBROJENIE (GABARYTY ORAZ POŁOŻENIE WZGLĘDEM SZALUNKU) ZWYMIAROWANE ZOSTAŁO DO OSI PRĘTA.
- ZAGIĘCIA PRĘTÓW WYKONAĆ ZGODNIE Z TAB.22 PN-B-03264:2002, JEŻELI NIE ZAZNACZONO INACZEJ.
- DOPUSZCZA SIĘ STOSOWANIE STALI A-IIIIN DLA WSZYSTKICH PRĘTÓW ZBROJENIOWYCH.
- KONSTRUKCJĘ WYKONAĆ NA WARSTWIE BETONU PODKŁADOWEGO GRUBOŚCI 100mm.
- DOKŁADNOŚĆ WYKONANIA WIERZCHU STOPY FUNDAMENTOWEJ: +5/-10mm.

MATERIAŁ:

BETON: C30/37
 OTULINA ZBROJENIA GŁÓWNEGO:
 dla fundamentu c=50mm
 dla ściany oporowej c=30mm
 STAL ZBROJENIOWA: A-IIIIN (RB 500 W)
 BETON PODKŁADOWY: C8/10

REV. NR	OPIS ZMIANY
01	Przesunięto położenie ławy FSOM-1 względem osi ściany.

BBC Best Building Consultants Sp. z o.o. Spółka komandytowa z siedzibą w Warszawie Al. Jerozolimskie 155 lok. U3, 02-326 Warszawa	
PROJEKT	PROJEKT WYKONAWCZY
OBIEKT	Budynek mieszkanio- usługowy z garażem podziemnym wraz z zagospodarowaniem terenu i niezbędną infrastrukturą techniczną Al. Bielska, Tychy działka nr.: 5573/64
INWESTOR	TYSKIE TBS Sp. z o.o. ul. Budowlanych 59, 43-100 Tychy
ARCHITEKTURA	GI, projektant mgr inż. arch. Maciej Franta nr upr. MPOIA0352010
BRANŻA	KONSTRUKCJA
PROJEKTOWAŁ	mgr inż. Rafał Hoffmann nr upr. SLK5746/PBK/15
SPRAWDZIŁ	mgr inż. Bartosz Prokop nr upr. SLK5663/POOK/14
RYSunEK	ŚCIANA OPOROWA Z FUNDAMENTEM FSOM-1, SOM-1
OPRACOWAŁ	mgr inż. Jacek Mikoda nr upr. 2479/93
	mgr inż. Adam Marczewski
DATA	05.2019
SKALA	1:20
K_208	