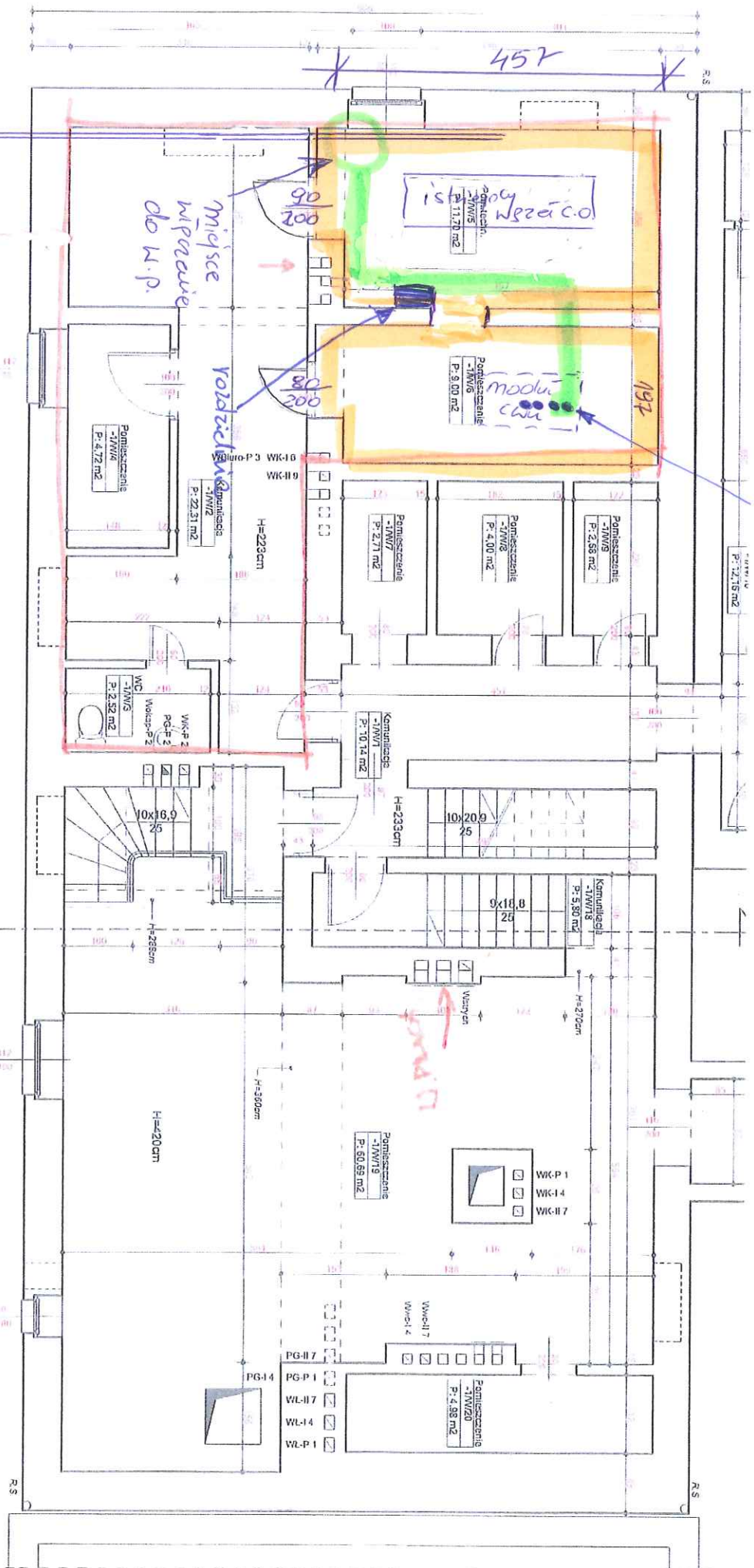


Orientacyjna torse  
pneumatykos. W.P.

WPI NP  
Kroćce skiewane u górn

PLAC INWALIDÓW B.



W.P.

Wł. -1/W/13, Wł. -1/W/14, Wł. -1/W/15, Wł. -1/W/16, Wł. -1/W/17, Wł. -1/W/18, Wł. -1/W/19, Wł. -1/W/20, Wł. -1/W/21, Wł. -1/W/22, Wł. -1/W/23, Wł. -1/W/24, Wł. -1/W/25, Wł. -1/W/26, Wł. -1/W/27, Wł. -1/W/28, Wł. -1/W/29, Wł. -1/W/30, Wł. -1/W/31, Wł. -1/W/32, Wł. -1/W/33, Wł. -1/W/34, Wł. -1/W/35, Wł. -1/W/36, Wł. -1/W/37, Wł. -1/W/38, Wł. -1/W/39, Wł. -1/W/40.