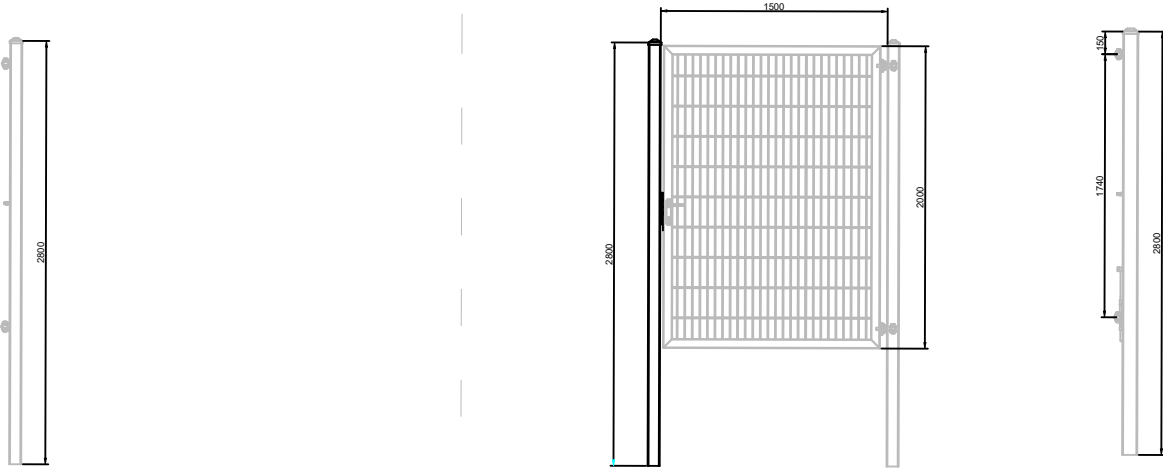
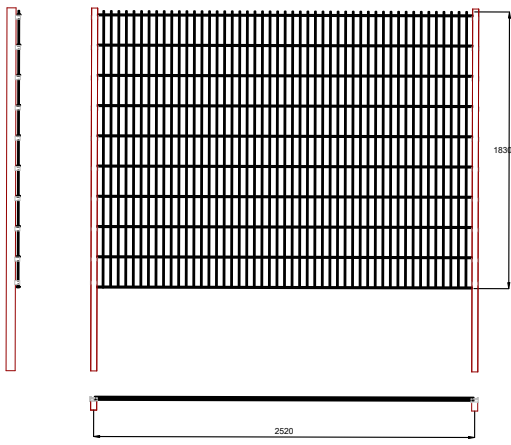
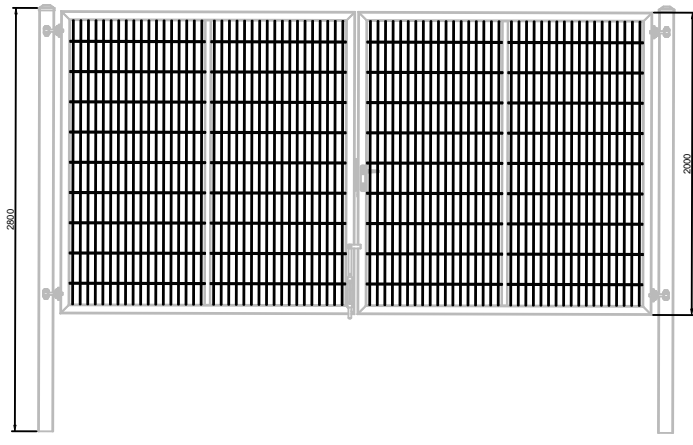


PRZYKŁADOWE ROZWIĄZANIA SYSTEMOWE



Furtka przemysłowa
Furtka ogrodzeniowa wraz ze słupami oraz kompletem zawiasowo - zamkowym. Skrzydło furtki w konstrukcji zamkniętej.
Wypełnienie skrzydła: kształtowniki zamknięte (spawane do konstrukcji).



Brama dwuskrzydłowa przemysłowa Gardia
Brama ogrodzeniowa wraz ze słupami oraz kompletem zawiasowo - zamkowym. Skrzydło bramy w konstrukcji zamkniętej.
Wypełnienie skrzydła: kształtowniki zamknięte (spawane do konstrukcji).

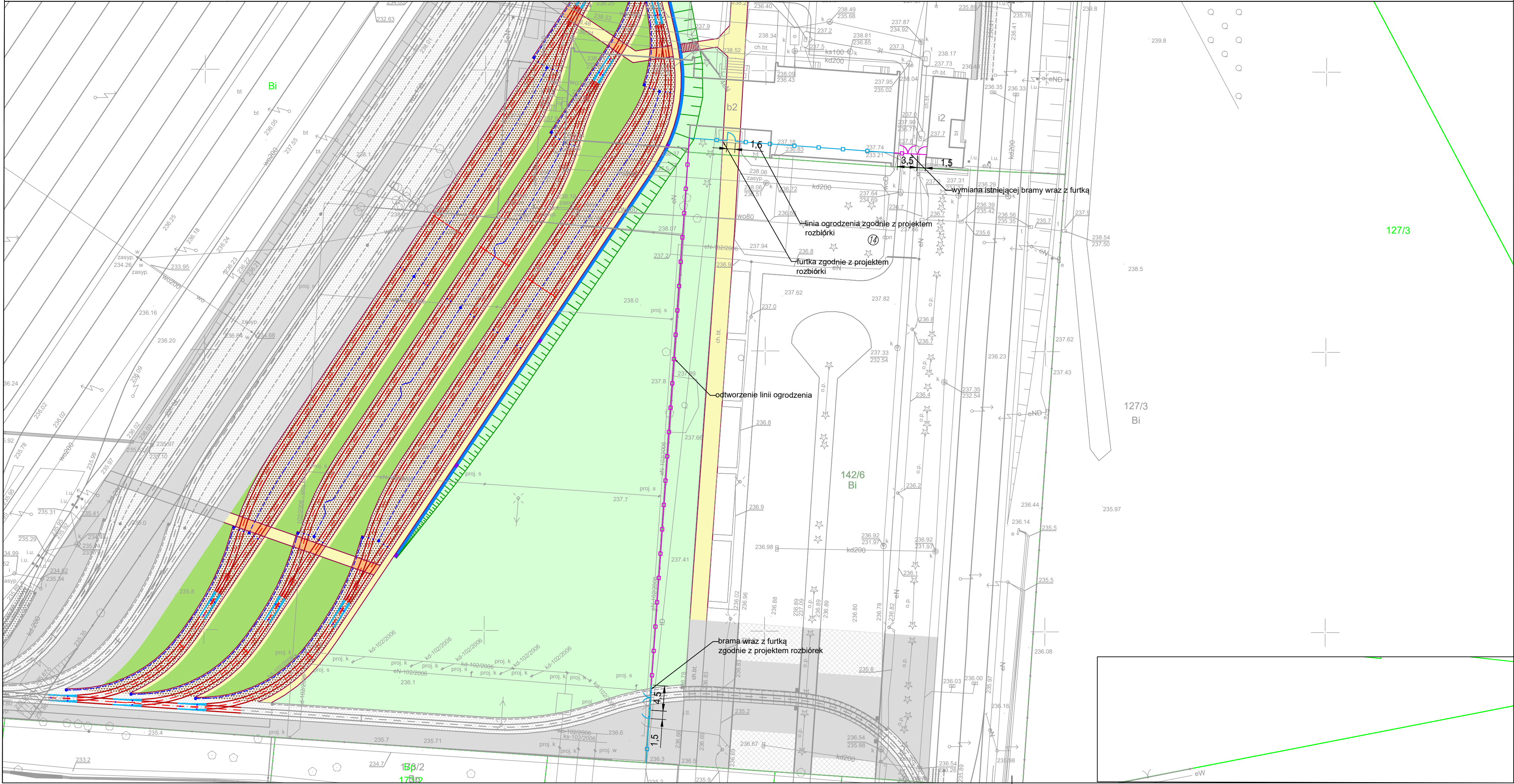


Panel kratowy
Panel zgrzewany z prętów stalowych (poziomych podwójnych i pionowych pojedynczych).

Średnica drutu poziomego (podwójny): 2 x 8 [mm].
Średnica drutu pionowego: 6 [mm].
Wymiar oczek prostych: 50 x 200 [mm].
Szerokość panela: 2500 [mm].
Zakończenie od góry drutami pionowymi o długości 30 [mm].

UWAGI OGÓLNE:
Bramy i furtki według rozwiązań systemowych zabezpieczone antykorozyjnie poprzez ocynkowanie ogniowe i powłoczenie poliesterowe, średnica drutu min. 8/6/8.
Propozycja koloru RAL 7016 MAT grafitowy do ustalenia z inwestorem.
Słup bramy i furtki wykonany z profilu min. 120x120 mm.
Panele ogrodzeniowe wysokość ogrodzenia 1900 mm:
Wysokość panela 1830 mm, szerokość panela 2500 mm, słupy wykonane z profilu 60x40x2 zabezpieczonego ocynkowaniem i powłoczeniem poliesterowym, łączniki i elementy montażowe z elementów nierdzewnych.
Jako podmurówkę należy zastosować prefabrykowane elementy betonowe typu „deska ogrodzeniowa” zamocowana w kielichach ogrodzeniowych materiały odporne na cykliczne zamarzanie i rozmrażanie, szerokość dostosowana do przęseł ogrodzeniowych, wysokość co najmniej 20 cm.
Fundament wykonany z betonu C25/30 klasa ekspozycji XC2.
Posadowienie fundamentu co najmniej 0,8 m w przypadku gruntów wysadziniowych na głębokość min.1,0 m. Wymiary fundamentów zgodnie z wytycznymi producenta ogrodzeń i bram.

- Ogrodzenie do odtworzenia - zgodnie z proj. rozbiórki
- Ogrodzenie do odtworzenia zakres dodatkowy



INWESTOR:	MIEJSKIE PRZEDSIĘBIORSTWO KOMUNIKACYJNE – ŁÓDŹ SPÓŁKA Z O.O. UL. TRAMWAJOWA 6, 90-132 ŁÓDŹ				
NAZWA INWESTYCJI:	Wykonanie kompletnej dokumentacji technicznej dla rozbudowy torów odstawczych wraz z trakcją na terenie zajezdni tramwajowej ETI MPK – Łódź Spółka z o.o. w Łodzi, przy ul. Telefonicznej 30/44				
ADRES INWESTYCJI:	Zajezdnia tramwajowa przy ul. Telefonicznej 30/44 woj. łódzkie, powiat Łódź, gmina Łódź				
FAZA:	PROJEKT WYKONAWCZY	BRANŻA:	ELEKTROENERGETYCZNA		
TREŚĆ RYSUNKU:	Odtworzenie ogrodzenia wraz z wymianą bramy wjazdowej				
UMOWA NR:	WZ/FM/U/05–00/21		NR OPRACOWANIA:	–	
DATA OPRACOWANIA:	sierpień 2022	SKALA:	1:500	NR RYSUNKU:	2.0 <small>REK.</small>