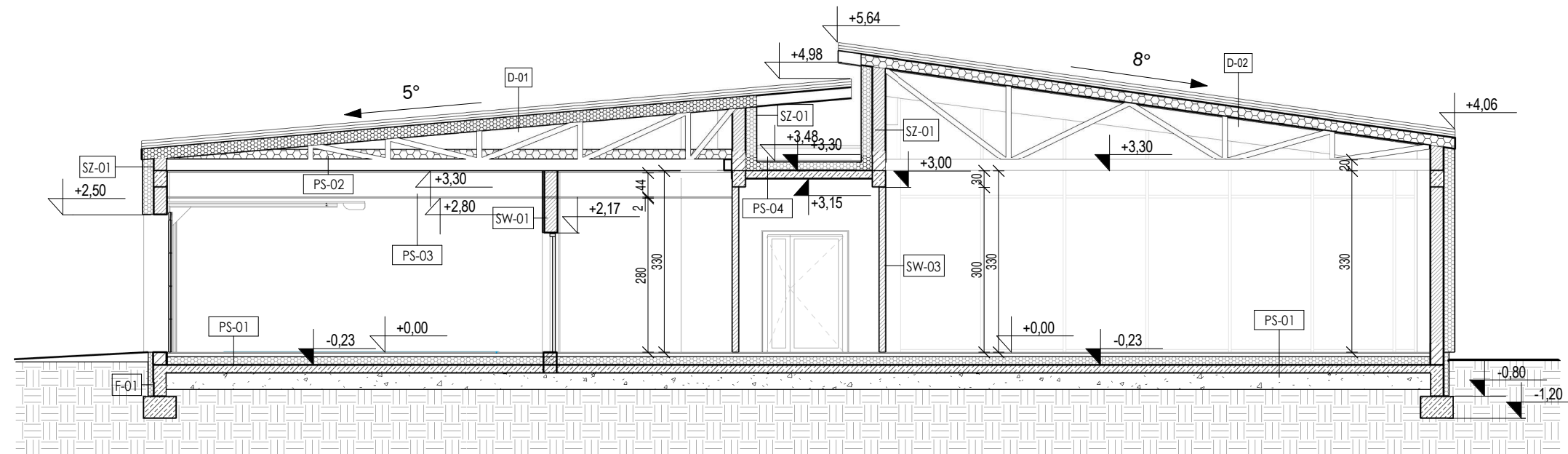
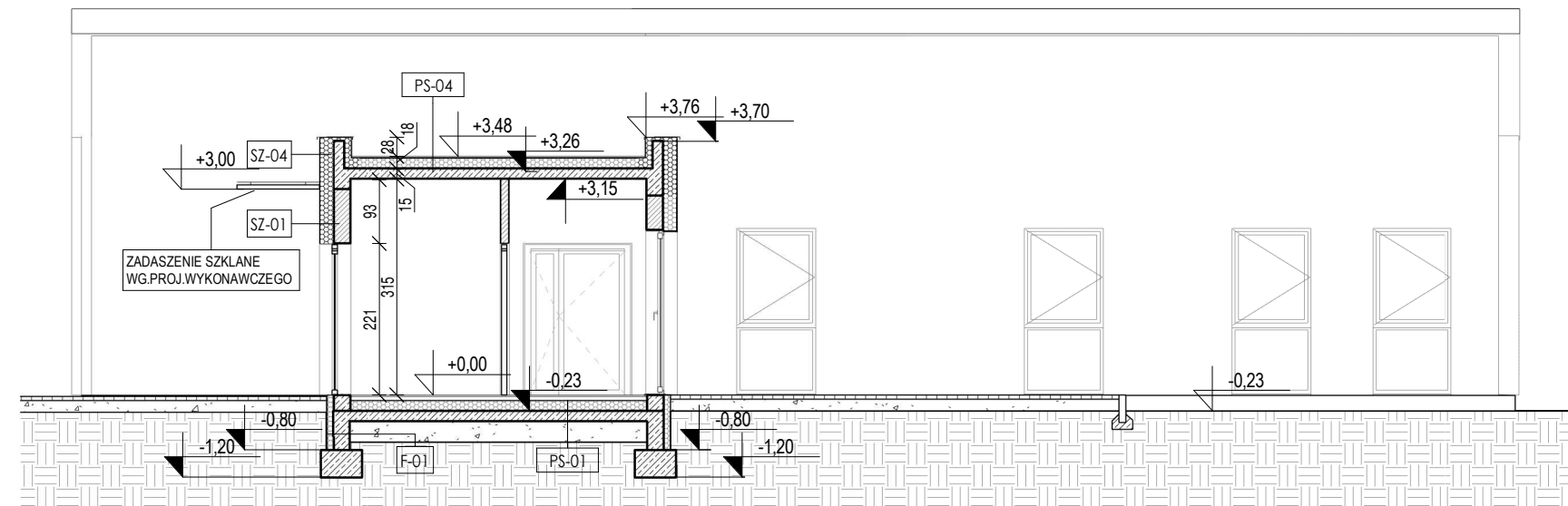


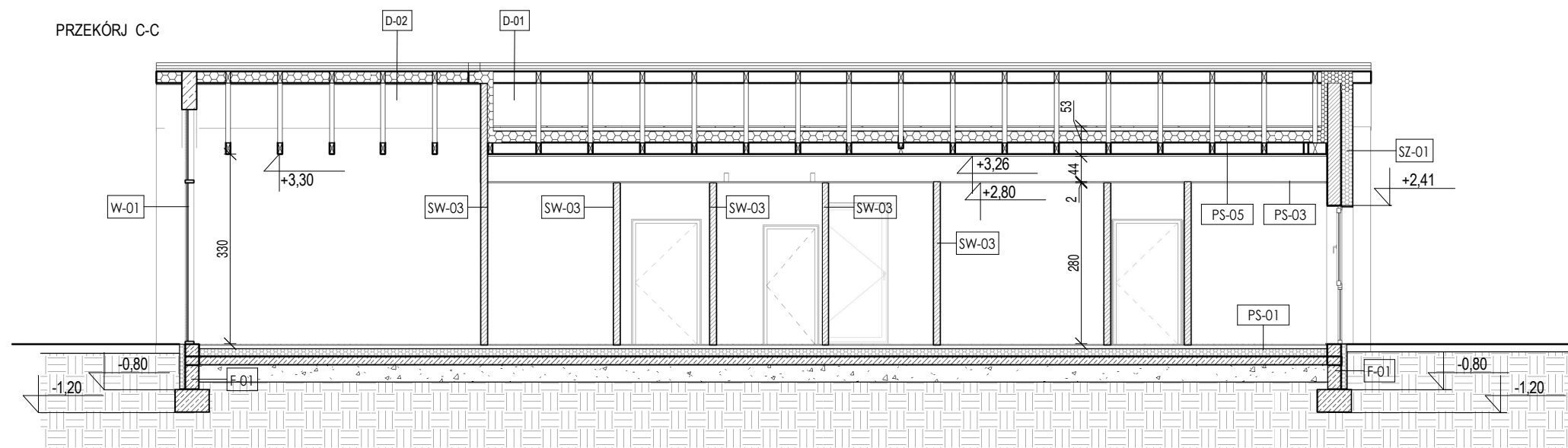
PRZEKÓR J A-A'



PRZEKÓR J B-B



PRZEKÓR J C-C



ZESTAWIENIE PRZEGRÓD PIONOWYCH

ZESTAWIENIE PRZEGRÓD PIONOWYCH	
SZ-01	
TYNK	1 CM
H+H BETON KOMÓRKOWY	24 CM
STYROPIAN 0,038	20 CM
TYNK	1 CM
SZ-02	
TYNK	1 CM
STYROPIAN 0,038	20 CM
H+H BETON KOMÓRKOWY	24 CM
STYROPIAN 0,038	10 CM
TYNK	1 CM
SZ-03	
TYNK	1 CM
STYROPIAN 0,038	10 CM
ŻELBET WG.PROJ.WYKONAWCZEGO	15 CM
STYROPIAN 0,038	20 CM
TYNK	1 CM
SW-01	
TYNK CEMENTOWO - WAPIENNY	1 CM
H+H BETON KOMÓRKOWY	24 CM
WŁNA MINERALNA 0,038	3 CM
TYNK SILIKATOWY	1 CM
SW-02	
TYNK CEMENTOWO - WAPIENNY	1 CM
H+H BETON KOMÓRKOWY	17,5 CM
TYNK CEMENTOWO - WAPIENNY	1 CM
SW-03	
TYNK CEMENTOWO - WAPIENNY	1 CM
H+H BETON KOMÓRKOWY	11,5 CM
TYNK CEMENTOWO - WAPIENNY	1 CM
GK	
2X PLYTA GK	5 CM
STELARZ ALUMINIOWY	8 CM

ZESTAWIENIE PRZEGRÓD POZIOMYCH

ZESTAWIENIE PRZEGRÓD POZIOMYCH	
PS-01	
PARKIET/ GRES	2 CM
WYLEWKA CEMENTOWA	6 CM
FOLIA PE	0,05 CM
STYROPIAN EXTRUDOWANY EPS 100	15 CM
FOLIA IZOLACYJNA PCV	0,05 CM
PODKŁAD PETONOWY C10/15	15 CM
PODSYPKA ŻWIROWO - PIASKOWA	30 CM
PS-02	
WŁNA MINERALNA 0,038	30 CM
WIĄZAR	20 CM
FOLIA PAROPRZESZCZALNA	0,05 CM
PUSTKA INSTALACYJNA	44 CM
PS-03	
SUFIT PODWIESZANY	2 CM
PS-04	
TYNK	1 CM
PLYTA ŻELBETOWA EG.PROJ	15 CM
WYKONAWCZEGO	15 CM
STYROPIAN EXTRUDOWANY	-
PAPA	-
PS-05	
PLYTA OSB	2,5 CM
RUSZT DREWNIANY	6 CM
WŁNA MIENIERALNA 0,038	30 CM
WIĄZAR FOLIA PAROPRZESZCZALNA	20 CM
PUSTKA INSTALACYJNA	44 CM
D-01	
BLACHA NA RĄBEK STOJĄCY	5 CM
LATA	5 CM
KONTRLATA	5 CM
WIĄZAR WG. PROJ WYKONAWCZEGO	20 CM
D-02	
BLACHA NA RĄBEK STOJĄCY	5 CM
LATA	5 CM
KONTRLATA	5 CM
WIĄZAR WG. PROJ WYKONAWCZEGO	20 CM
WŁNA MINERALNA 0,038	20 CM
2X PLYTA OSB	5 CM
D-02	
KOSTKA BRUKOWA	6 CM
PODSYPKA CEMENTOWO - PIASKOWA	6 CM
ZAGESZCZONY ŻWIR	10 CM

LEGENDA MATERIAŁÓW:

	ELEMENTY ŻELBETOWE
	ŚCIANY Z BETONU KOMÓRKOWEGO
	ŚCIANY GIPSOWO-KARTONOWE
	IZOLACJA TERMICZNA

UWAGI

- Przed przystąpieniem do prac budowlanych należy sprawdzić wszystkie wymiary i rzędnice na budowie. Zastąpienie niezgodności pomiędzy projektem architektoniczno-budowlanym i pozostałymi opracowaniami branżowymi, a stanem istniejącym, należy wyjaśnić i uzgodnić z projektantem i projektantami branżowymi.
- Wszystkie prace przy wykonywaniu elementów budowlanych muszą być realizowane zgodnie z zasadami sztuki budowlanej oraz z zachowaniem szczególnego reżimu technologicznego.
- Wszystkie zastosowane w projekcie materiały, rozwiązania techniczne i urządzenia będą odpowiadały normom bezpieczeństwa ppoż i bhp (posiadają odpowiednie atesty i aprobaty).
- Dla zaprojektowanych elementów nie konstrukcyjnych takich jak: sufity podwieszane, posadzki, dopuszcza się stosowanie różnych systemów po uzgodnieniu z inwestorem oraz projektantem.
- Uwagi i opisy zamieszczone w części rysunkowej oraz opisie technicznym projektu stanowią integralną część niniejszego opracowania.
- Wszelkie zmiany w doborze materiałów budowlanych, wykończeniowych, technologii czy urządzeń mogą być wprowadzane jedynie za zgodą Projektanta oraz Inwestora.
- Zmiany są możliwne w przypadku, kiedy proponowane rozwiązania są mniej kosztowne i co najmniej równorzędne konstrukcyjnie, funkcjonalnie i technicznie do wskazanych w dokumentacji. Rozwiązaniom takim winny towarzyszyć wszelkie informacje konieczne dla kompletnej oceny przez autorów projektu, łącznie z rysunkami, obliczeniami projektowymi, specyfikacjami technicznymi, cenami, określeniem poziomu oszczędności dla Inwestora, proponowaną technologią budowy i innymi istotnymi szczegółami. Zmiany w geometrii budowli, zastosowanych materiałach i rozwiązaniach technicznych muszą zostać zatwierdzone przez projektantów. Wszelkie rozwiązania techniczne, organizacyjne i inne związane z prawidłową realizacją budowy i przekazaniem obiektu Użytkownikowi a nie zawarte w komplecie materiałów zwanych dalej dokumentacją techniczną winne być wykonane zgodnie z obowiązującymi w budownictwie normami, sztuką budowlaną i zasadami realizacji obiektu, jego części i wyposażenia.
- Wszystkie elementy ujęte w opisie technicznym, a nie ujęte na rysunkach technicznych winny być traktowane tak, jakby były ujęte w każdej części dokumentacji.
- Niniejszy projekt należy rozpatrywać łącznie z projektami branżowymi.
- Wszystkie elementy drewniane zabezpieczyć środkami owado- i grzybobójczymi, ognioochronnym.
- Wymiary drzwi podano na rysunkach zarówno w świetle muru jaki i ościeżnic, okien w świetle muru. Przed zamówieniem stolarki należy zweryfikować wymiary otworów na budowie.

ZESPÓŁ USŁUG PROJEKTOWYCH

W. Politański  
97-400 Belchatów  
ul. Piłsudskiego 15  
tel./fax (0-44) 633-34-34

OBIEKT	<b>BUDOWA BUDYNKU "A" UŻYTECZNOŚCI PUBLICZNEJ ( BUDYNEK "A") tj. PLACÓWEK OPIEKUŃCZO - WYCHOWAWCZYCH DLA 14 DZIECI</b>	nr. rys:	<b>06</b>
ADRES	dz. nr ewid. 2/53, obr 8, m.Belchatów 97-400 Belchatów, ul. Czepliniecka	Skala:	<b>1:100</b>
STUDIUM	<b>PROJEKT BUDOWLANY / BUDYNEK "A"</b>		
BRANŻA	ARCHITEKTONICZNO - KONSTRUKCYJNA	LISTOPAD 2020	
PRZEDMIOT	<b>PRZEKROJ A-A", B-B, C-C</b>	DATA	PODPIS
PROJEKTANT	mgr. inż arch. Anna Malawko- Olejnik	nr upr.	16/LOOKK/2017
ASYSYNT	mgr. inż arch. Bartłomiej Dębski	nr upr.	-----
SPRAWDZAJĄCY	mgr. inż arch. Małgorzata Suchorska	nr upr.	41/R-156/LOIA/08
PROJAKTANT	tech. Wiesław Politański	nr upr.	GT-I-10220(66)/76
SPRAWDZAJĄCY	inż Andrzej Tosik	nr upr.	137/79/WML