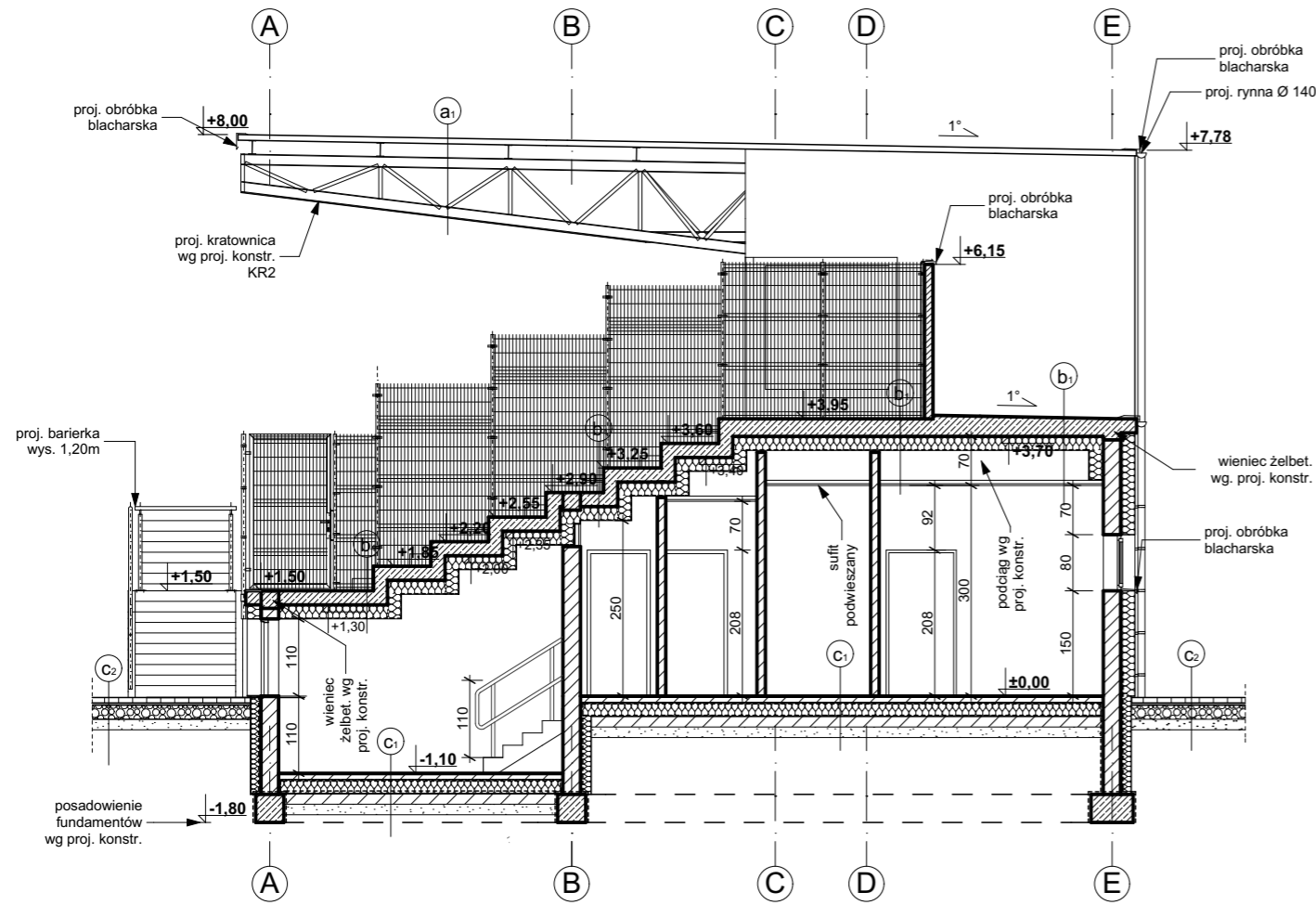
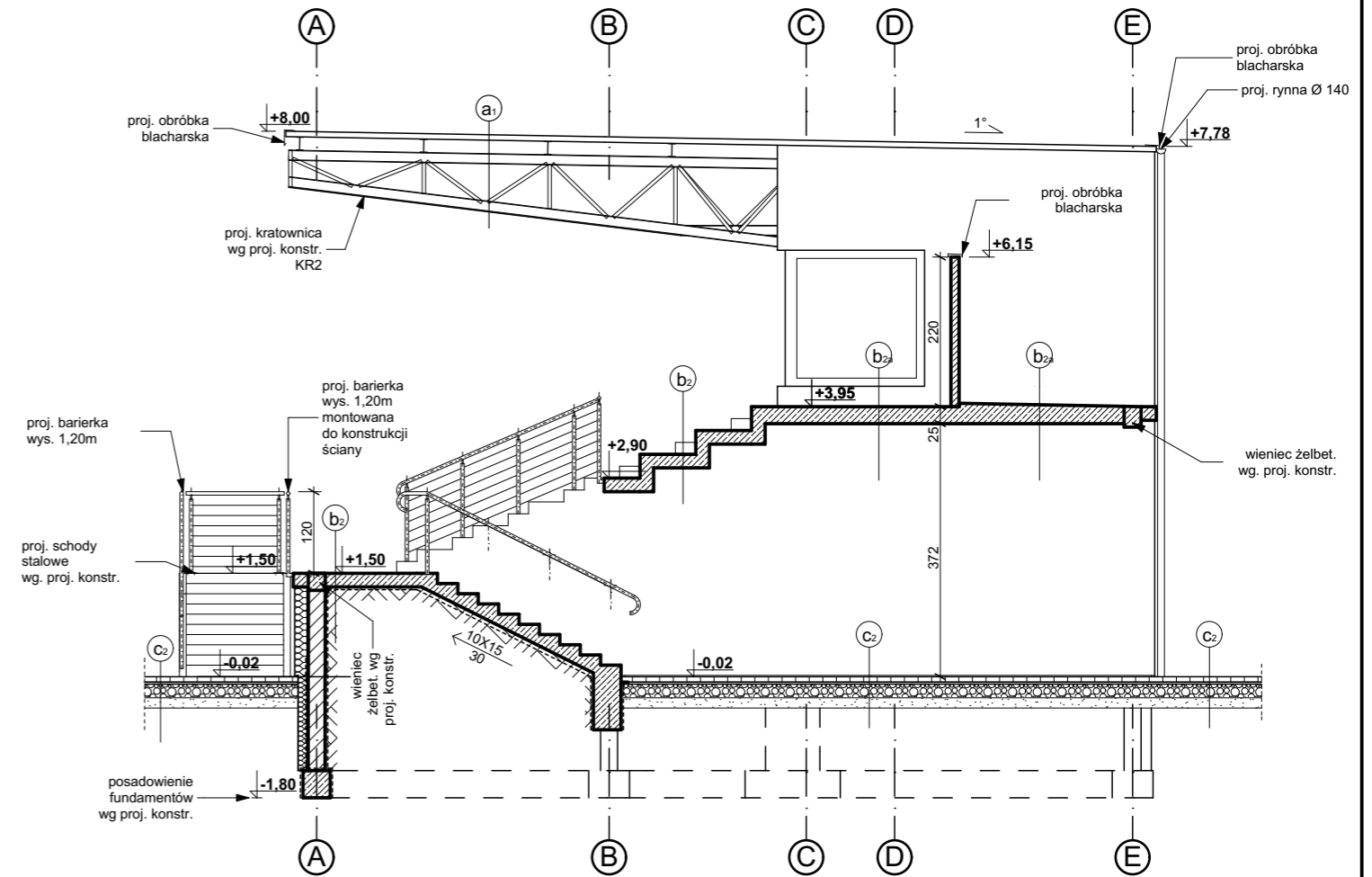


Przekrój A-A



Przekrój B-B



a<sub>1</sub>

membrana NRO i broof (t1) - np. Protan SE
plyta OSB zabezpieczona przeciwwilgociowo i pomalowana farbą zapewn. właśc. NRO
blacha falista
płatwie
kratownica stalowa

b<sub>1</sub>

posadzka żywiczna
plyta żelbetowa gr. 25cm
plyty z wełny lamelowej - 20cm
farba paroszczelna
plyta g-k na ruszcie aluminiowym (w pom. mokrych płyty g-k impregnowane wodoodporne)

b<sub>2</sub>

posadzka żywiczna
plyta żelbetowa gr. 25cm

a<sub>2</sub>

membrana NRO i broof (t1) - np. Protan SE
plyta OSB zabezpieczona przeciwwilgociowo i pomalowana farbą zapewn. właśc. NRO
blacha falista
płatwie
kratownica stalowa
izolacja przeciwwilgociowa - folia PE
plyty z wełny lamelowej 30 cm
izolacja paroszczelna
plyta g-k na ruszcie aluminiowym

b<sub>2</sub>

posadzka żywiczna
plyta żelbetowa gr. 20cm

b<sub>3</sub>

posadzka żywiczna
plyta żelbetowa gr. 25cm
plyty z wełny lamelowej - 20cm
wyprawa tynkarska mineralna

b<sub>4</sub>

posadzka żywiczna
plyta żelbetowa gr. 20cm
plyta z wełny lamelowej - 20cm
tylnk natryskowy polimerowo-mineralny
farba paroszczelna

c<sub>1</sub>

<del>wykładzina winylowa</del> - posadzka wg rzutów
wylewka betonowa B15 7cm zbr. siatką ø6 na ø10mm
izolacja przeciwwilgociowa - folia PE
styropian ekstrudowany EPS 100 - 20cm
izolacja przeciwwilgociowa - folia PE
wylewka betonowa B10 15cm
podsyпка piaskowa zagęszczona mech. 15cm
grunt rodzimy

C<sub>2</sub>

kostka betonowa - 6cm
podsyпка cementowo-piaskowa 1:4 frakcji do 2mm - 3cm
podbudowa - kruszywo łamane frakcji 0-31,5mm - 15cm
piasek zagęszczony mechanicznie frakcji do 2mm - 10cm
grunt rodzimy

UWAGA: Projekt rozpatrywać łącznie z projektami branżowymi.

 <b>zik studio architektury i urbanistyki grzegorz zarzycki</b> tel. 502-236-301, ul. Sienkiewicza 77/5, 25-002 Kielce, biuro@zikstudio.pl, www.zikstudio.pl			
Investycja	Nazwa inwestycji: BUDOWA BUDYNKU ZAPLECZA SPORTOWEGO Z TRYBUNAMI ORAZ BUDYNKU ZAPLECZA SĘDZIOWSKIEGO, WRAZ Z DROGA WEWNĘTRZNĄ DOJAZDOWĄ I PARKINGAMI, W RAMACH ZADANIA: REWITALIZACJA PARKU "CZARNA GÓRA", NA DZ. NR EWID. 2195/4, 2195/5, 2195/11 W OLKUSZU, GM. OLKUSZ (Obręb 0001 Olkusz, jedn. ewid. 121205_4 Olkusz M.)	Data	02.2017 r.
Branża	Architektura	Skala	1:100
Przedmiot	Budynek zaplecza sportowego i trybun- Przekroje A-A i B-B	Podpis	Nr <b>4</b>
Projekt	mgr inż. arch. Grzegorz Zarzycki upr. nr SW-45/2008		
Opracowanie	mgr inż. arch. Olga Stępień		
Sprawdzający	mgr inż. arch. Izabela Kulągowska upr. nr SW-17/2005		