
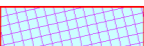


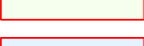



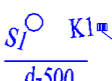
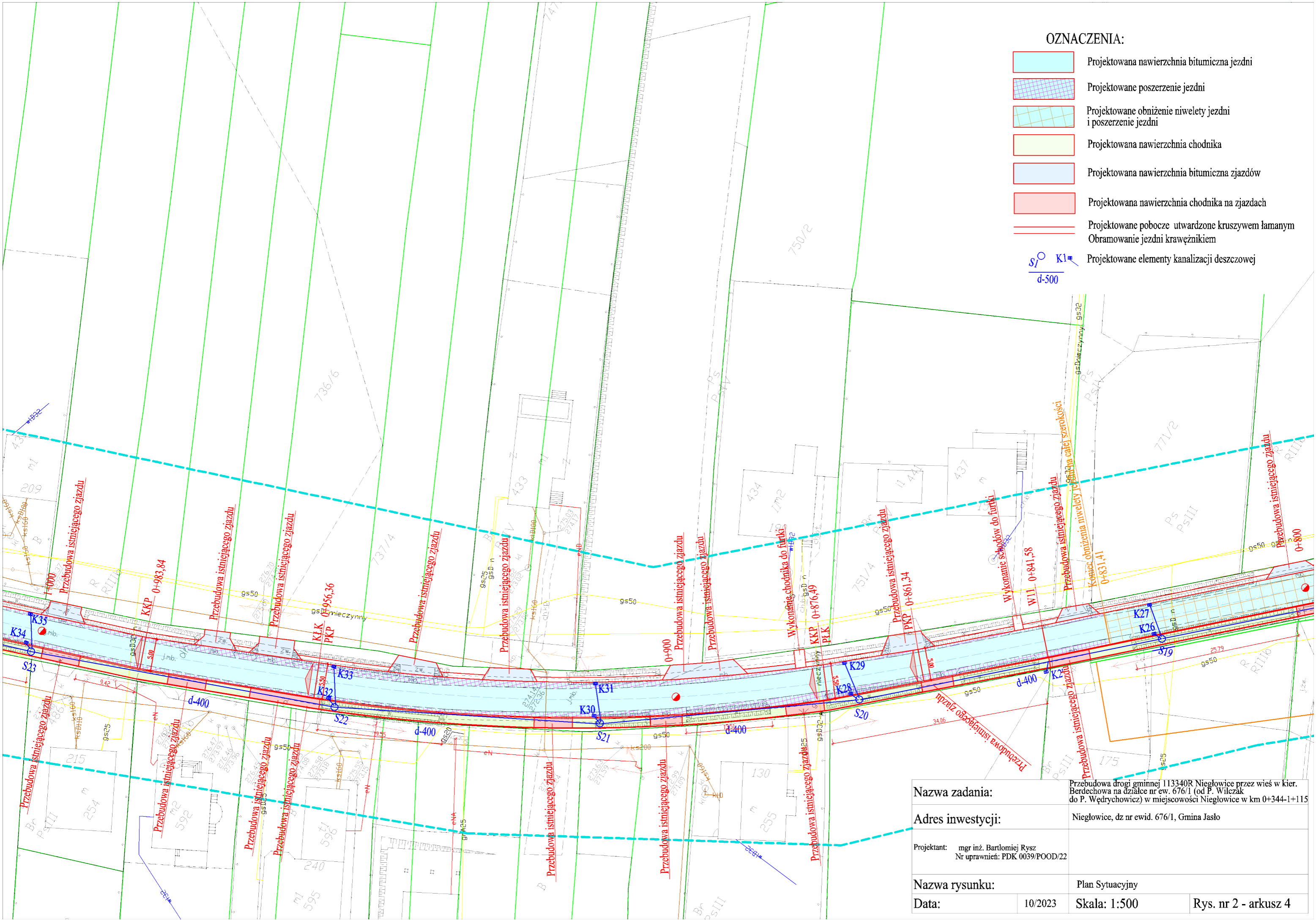


OZNACZENIA:

-  Projektowana nawierzchnia bitumiczna jezdni
-  Projektowane poszerzenie jezdni
-  Projektowane obniżenie niwelety jezdni i poszerzenie jezdni
-  Projektowana nawierzchnia chodnika
-  Projektowana nawierzchnia bitumiczna zjazdów
-  Projektowana nawierzchnia chodnika na zjazdach
-  Projektowane pobocze utwardzone kruszywem łamanym
-  Obramowanie jezdni krawężnikiem
-  Projektowane elementy kanalizacji deszczowej



| | | | |
|-------------------|---------|---|----------------------|
| Nazwa zadania: | | Przebudowa drogi gminnej 113340R Nieglowice przez wieś w kier. Berdechowa na działce nr ew. 676/1 (od P. Wilczak do P. Wędrychowicz) w miejscowości Nieglowice w km 0+344-1+115 | |
| Adres inwestycji: | | Nieglowice, dz nr ewid. 676/1, Gmina Jasło | |
| Projektant: | | mgr inż. Bartłomiej Rysz Nr uprawnień: PDK 0039/POOD/22 | |
| Nazwa rysunku: | | Plan Sytuacyjny | |
| Data: | 10/2023 | Skala: 1:500 | Rys. nr 2 - arkusz 4 |