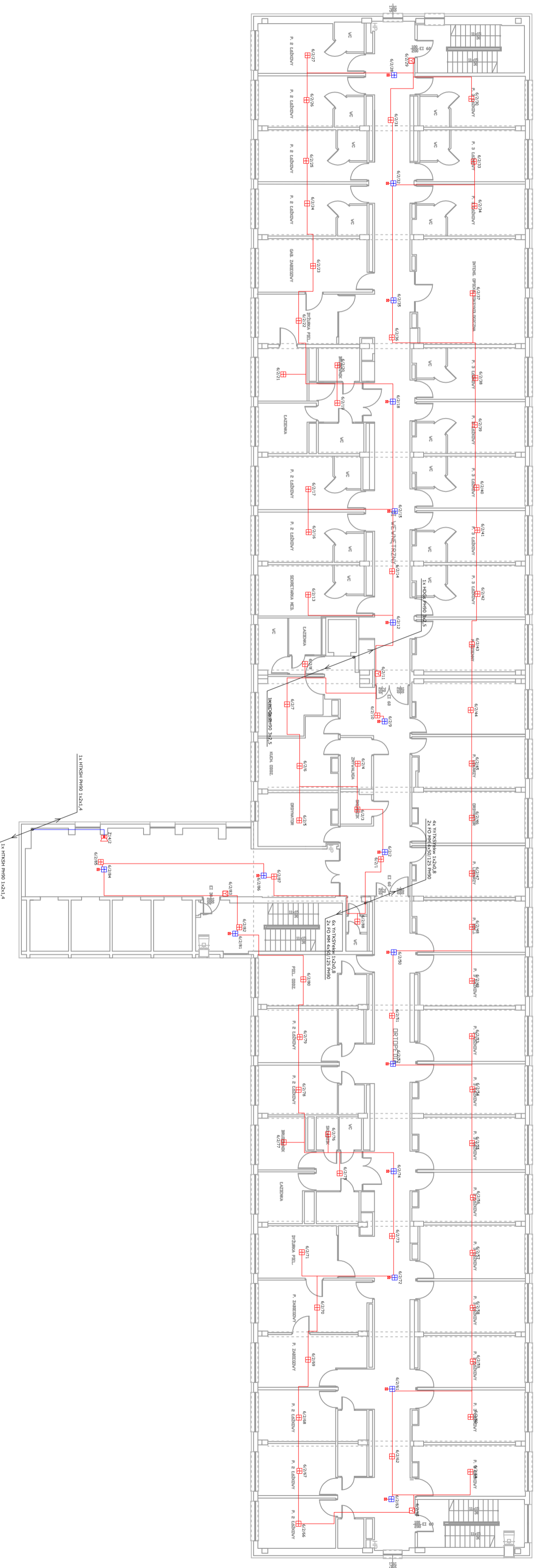



RZUT 4 piętro – BLOK A, E



Nazwa obiektu:		Rozmieszczenie elementów - Blok A, E - rzut 4 piętra	
Adres:		Szpital Wojewódzi In. Sw. Łukasza SP ZOZ w Tarnowie 35-100 Tarnów, ul. Lwowska 178a	
Określenie:		Budynek Szpitala Wojewódzkiego In. Sw. Łukasza SP ZOZ w Tarnowie ul. Lwowska 178a Działanie nr 109/21/10/WRP z 13.02.2018r.	
Projektant:	mgr inż. Radosław Zygmunt	Specjalista:	mgr inż. Radosław Zygmunt
Spisowujący:	mgr inż. Krzysztof Nowak	Specjalista:	mgr inż. Krzysztof Nowak
Asystent projektanta:	mgr inż. Jerodław Chleb	Projektant:	mgr inż. Jerodław Chleb
Asystent projektanta:	inż. Marcin Jankowski	Specjalista:	inż. Marcin Jankowski
Wykonawca:	Skala: 1:200	Strona:	4 z 4
Projektant:	12.2018	Temat:	##44170304
Projektant:	12.2018	Temat:	projekt budowlany i wykonawczy
			
Rozbudowa instalacji systemu sygnalizacji pożaru i budowa instalacji dymowego systemu oszczędzającego w Szpitalu Wojewódzkim In. Sw. Łukasza SP ZOZ w Tarnowie			

