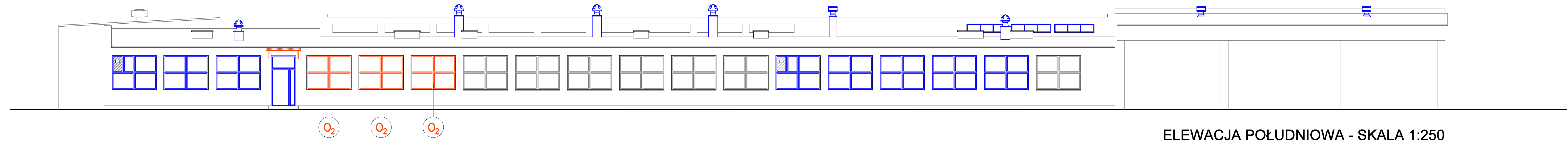


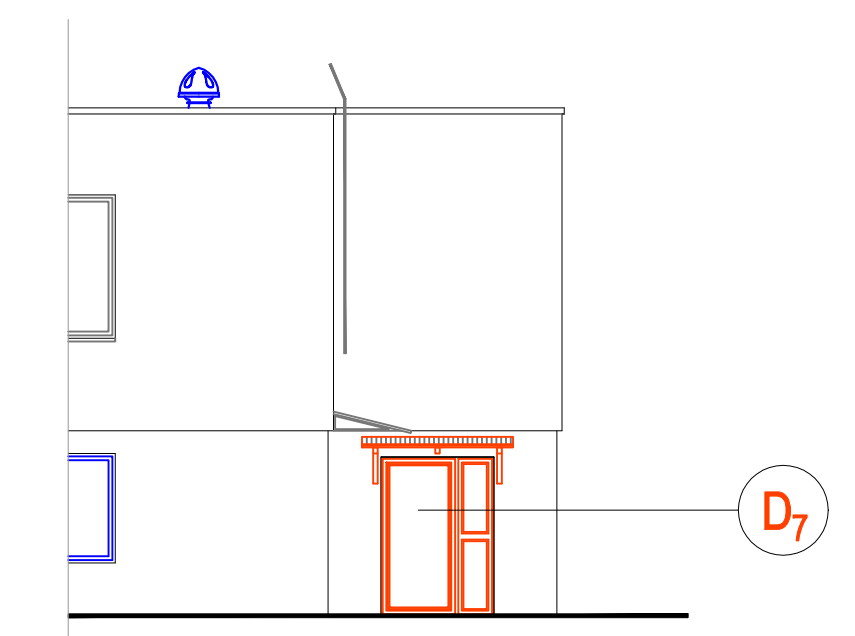
ELEWACJA ZACHODNIA - SKALA 1:250



ELEWACJA POŁUDNIOWA - SKALA 1:250



ELEWACJA WSCHODNIA - SKALA 1:250



ELEWACJA PÓŁNOCNA - SKALA 1:250




ELEWACJA PÓŁNOCNA - WIDOK OD PODWÓRZA - SKALA 1:250

UWAGI

1. Drzwi zewnętrzne i okna oznaczone kolorem niebieskim zestawione są w projekcie architektury i konstrukcji - TOM 1, część C
2. Zawarte na rysunku symbole drzwi zewnętrznych i okien, oznaczonych kolorem czerwonym odnoszą się do zestawienia załączonego do projektu termomodernizacji - TOM 5

OZNACZENIA

- elementy budowlano-instalacyjne nowoprojektowane, wymieniane, przebudowywane i remontowane w elewacjach budynku uwzględnione w projekcie architektury i konstrukcji - TOM 1, część C
- elementy budowlano-instalacyjne wymieniane, przebudowywane i remontowane w elewacjach budynku uwzględnione w projekcie termomodernizacji ścian zewnętrznych i dachu - TOM 5

 Biuro Andrzejewski inż. Wojciech Andrzejewski www.biuroandrzejewski.pl		ul.Łowiskowa 20 85-436 Bydgoszcz tel. 696 061 181
NAZWA INWESTYCJI Termomodernizacja ścian zewnętrznych i dachu segmentów A i B budynku warsztatowego w ramach inwestycji pn : "Modernizacja i doposażenie pracowni / warsztatów kształcenia zawodowego w budynku warsztatowym ZSD przy ul. Toruńskiej 44 w Bydgoszczy" - etap II		
TYTUŁ RYSUNKU OBJĘTE PROJEKTEM ELEMENTY BUDOWLANO-INSTALACYJNE W ELEWACJACH BUDYNKU		BRANŻA architektura STADIUM PB
ZESPÓŁ PROJEKTOWY PROJEKTANT KONSTRUKCJI: mgr inż. arch. Krzysztof Andrzejewski SPRAWDZIŁA KONSTRUKCJĘ: mgr inż. arch. Elżbieta Andrzejewska	NR UPRAWNIEN WBPP-NB-7210/250/82 specjalność: architektoniczna w zakresie pełnym WBPP-NB-7210/40/81 specjalność: architektoniczna w zakresie pełnym	PODPIS
DATA: 18.02.2019 r.	SKALA: 1:100	NR RYS: A/2