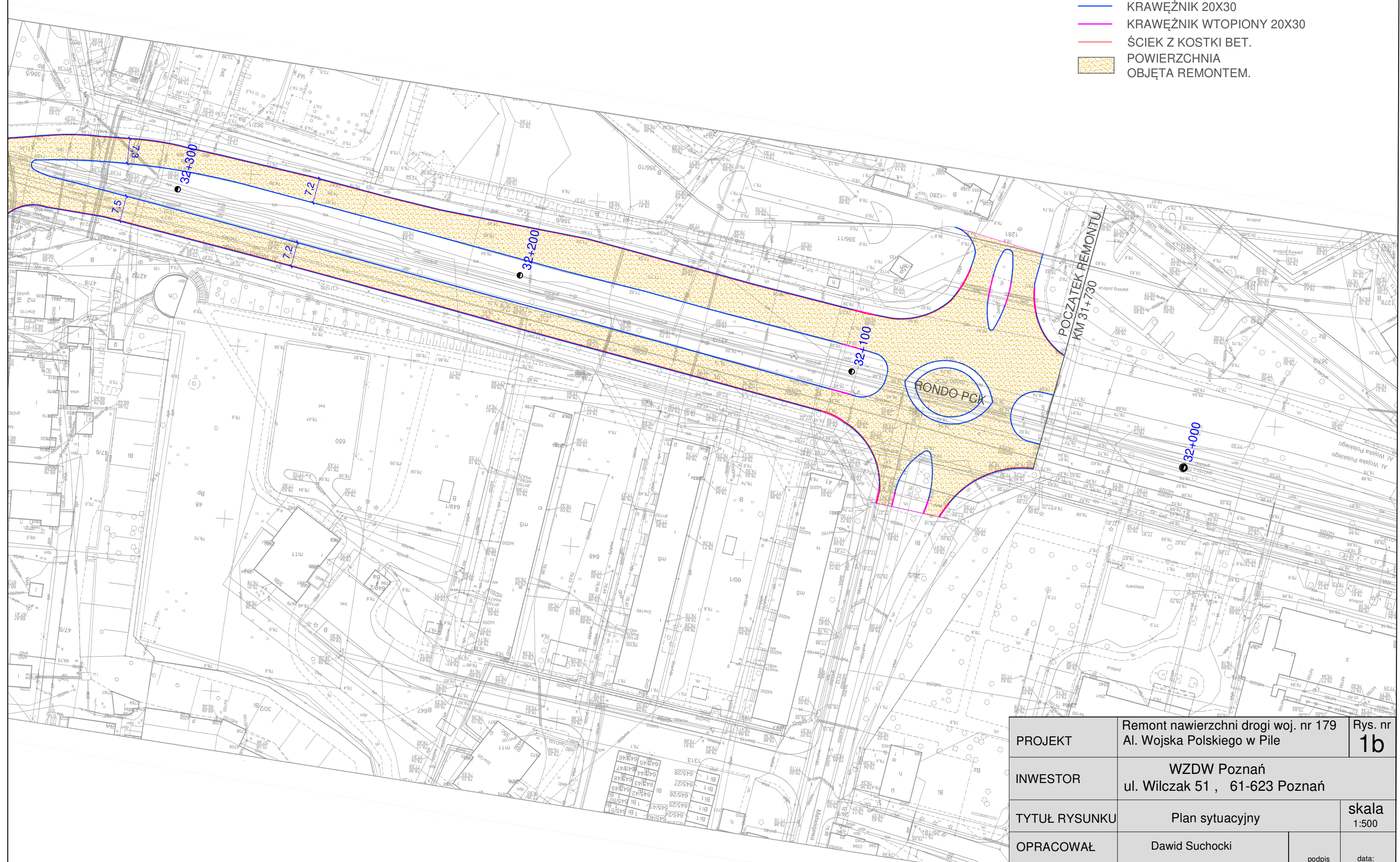


# LEGENDA

- KRAWĘŻNIK 20X30
- KRAWĘŻNIK WTOPIONY 20X30
- ŚCIEK Z KOSTKI BET.
- POWIERZCHNIA  
OBJĘTA REMONTEM.



PROJEKT	Remont nawierzchni drogi woj. nr 179 Al. Wojska Polskiego w Pile	Rys. nr <b>1b</b>
INWESTOR	WZDW Poznań ul. Wilczak 51, 61-623 Poznań	
TYTUŁ RYSUNKU	Plan sytuacyjny	skala 1:500
OPRACOWAŁ	Dawid Suchocki	data: