



PODPIS ZAUFANY

ARTUR
OGANOWSKI

25.07.2023 14:24:02 (GMT+2)

Dokument podpisany elektronicznie

PHU ZNAK Sp. z o.o. ul. Cieplicka 126a 58-570 Jelenia Góra tel. 665-220-933

STACJA DROGOWA
58-570 LUBIN
ul. Jana Kilińskiego 12 b
(62)

PROJEKT ZMIANY STAŁEJ ORGANIZACJI RUCHU

Obiekt: Droga gminna nr 103046D w m. Kłopotów

Zarządzający drogą: Wójt Gminy Lubin

Projektant: tech. drogownictwa Artur Oganowski

Lipiec 2023

ZAWARTOŚĆ OPRACOWANIA

- Opis techniczny
 - Część rysunkowa: plan orientacyjny skala 1:10 000, inwentaryzacja oznakowania istniejącego, projektowane oznakowania pionowe i UBR , plan sytuacyjny (rys. 1-4) skala 1: 500, przekroje progu i szykan
 - Karta uzgodnień i zatwierdzeń
-

KARTA UZGODNIEŃ I ZATWIERDZEŃ

Zmiana stałej organizacji ruchu Drogi gminna 103046D w m. Kłopotów

OPIS TECHNICZNY DO PROJEKTU ZMIANY STAŁEJ ORGANIZACJI RUCHU

1. PRZEDMIOT OPRACOWANIA

Przedmiotem niniejszego opracowania jest wprowadzenie oznakowania i elementów UBR w celu uspokojenia ruchu na w/w drodze gminnej w Kłopotowie.

2. DANE OGÓLNE

Zarządzający drogą: Wójt Gminy Lubin

Obiekt: Droga gminna publiczna nr 103046D w m. Kłopotów

Branża: Drogowa – zmiana stałej organizacji ruchu

3. PODSTAWA OPRACOWANIA

Zamówienie zarządzającego drogą: Wójt Gminy Lubin

MATERIAŁY WYJŚCIOWE DO OPRACOWANIA:

- rozporządzenie Ministra Infrastruktury z dnia 23 września 2003r. w sprawie szczegółowych warunków zarządzania ruchem na drogach oraz wykonywania nadzoru nad tym zarządzaniem (Dz.U. z 2017 r. poz.784 t.j.)
- rozporządzenie Ministra Infrastruktury z dnia 03 lipca 2003r. w sprawie szczegółowych warunków technicznych dla znaków i sygnałów drogowych oraz urządzeń bezpieczeństwa ruchu drogowego i warunków ich umieszczania na drogach (Dz.U. 2019.2311 t.j.)
- Rozporządzenie Ministra Infrastruktury z dnia 24 czerwca 2022 r. w sprawie przepisów techniczno-budowlanych dotyczących dróg publicznych (Dz.U.2022.0.1518)
- Prawo o Ruchu drogowym (Dz.U.2023.1047 t.j)

4. CHARAKTERYSTYKA DROGI

Droga gminna 103046D jest drogą klasy D jedno jezdniową o dwóch kierunkach ruchu o przekroju szlakuowym. Przebiega przez teren zabudowany. Droga w projektowanej lokalizacji o nawierzchni bitumicznej, prowadzi ruch lokalny, dojazd do budynków mieszkalnych, V proj. 40 km/h, szer. drogi ok 4,5 - 4,8m. Na drodze odbywa się ruch komunikacji zbiorowej, brak chodnika, piesi chodzą jezdnią. Natężenie ruchu jest małe.

5. ROZWIĄZANIA PROJEKTOWE

W obrębie opracowania znajdują się istniejące znaki drogowe pionowe. Istniejące znaki zinwentaryzowano na planie sytuacyjnym. Zaprojektowano wprowadzenie strefy ograniczonej prędkości do 30 km/h na przedmiotowym odcinku drogi. W celu uspokojenia ruchu drogowego zaprojektowano urządzenia bezpieczeństwa ruchu w postaci progów zwalniających wyspowych (poduszka berlińska) z uwagi na ruch komunikacji zbiorowej oraz tzw. szykan. Przed progami zaprojektowano oznakowanie poziome P-25 a przed szykanami P-21. Lokalizacje wskazano na rys nr.1-4. Wymiary szykan i progów przedstawiono na przekrojach (Prz1-2). Pierwszeństwo przejazdu przed szykanami wskazano znakami D-5 i B-31. Obszar ruchu uspokojonego na wjazdach doznakowano tablicami informacyjnymi.

6. WARUNKI TECHNICZNE I ZASADY UMIESZCZANIA ZNAKÓW NA DROGACH

Projektowane oznakowanie należy umocować na słupkach stalowych ocynkowanych o średnicy min. 60 mm

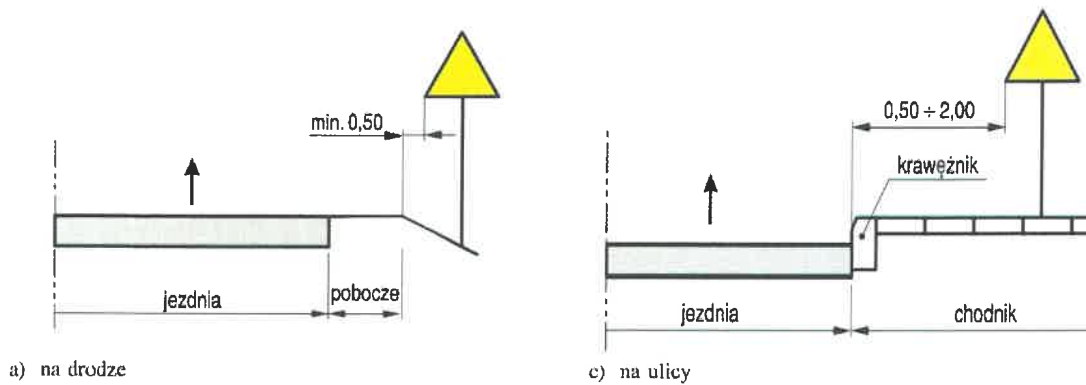
Tarcze znaków wielkości **małe**, lica z folii typ 1.

Znaki A-7, D-6 wielkości **średnie**, lico z folii typ 2

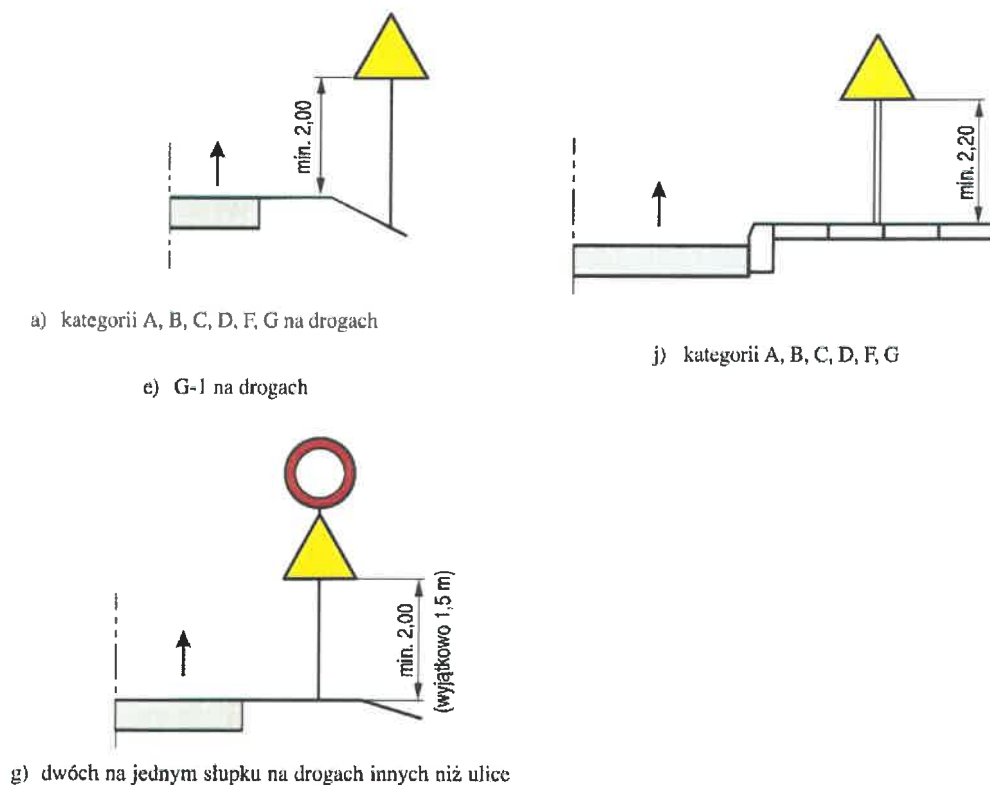
Znaki na drogach umieszcza się w odległości 0,50 - 2,0m od krawędzi jezdni.

Wysokość dolnej krawędzi tarczy znaku od poziomu pobocza nie może być mniejsza niż 2,20m (ruch pieszych).

Rys. 1.5.6. Odległość znaków od krawędzi jezdni:



Rys. 1.5.7. Wysokość umieszczenia znaków:



Ustawienie znaków powinno być zgodne ze wskazanym na załączonych rysunkach. Oznakowanie powinno spełniać warunki techniczne wymagane rozporządzeniem cytowanym na wstępie oraz powinno być wykonane zgodnie ze specyfikacją techniczną wykonania i odbioru oznakowania drogi i urządzeń bezpieczeństwa ruchu drogowego.

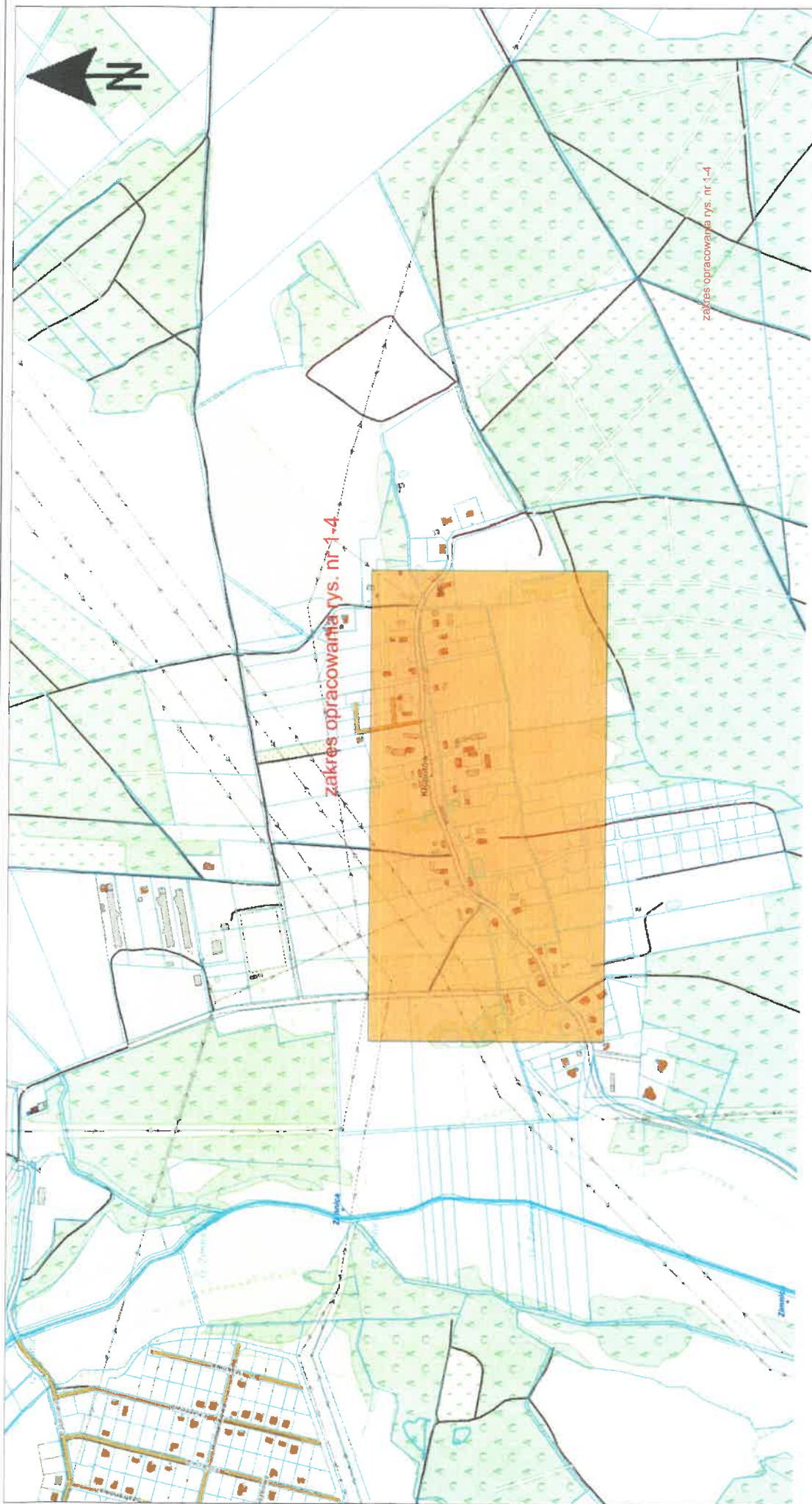
STAROSTWO POWIATOWE
59-300 LUBIN
ul. Jana Kilińskiego 12 b
(62)

7. Termin wprowadzenia organizacji ruchu:

do 31.12.2024

Zaprojektował:

A. Ogowski



PHU ZNAK Sp z o.o. ul. Cieplicka 126a 58-570 Jelenia Góra			
TYTUŁ	Projekt docelowej organizacji ruchu – plan orientacyjny		
RODZ.	Droga gmina nr 103046D w Kłopotowie		
OPRACZ. WYK.	Tech. drógownictwa Artur Oganowski		
SKALA	1:1	1500	A-1