

PLAN SYTUACYJNY ZAGOSPODAROWANIA TERENU

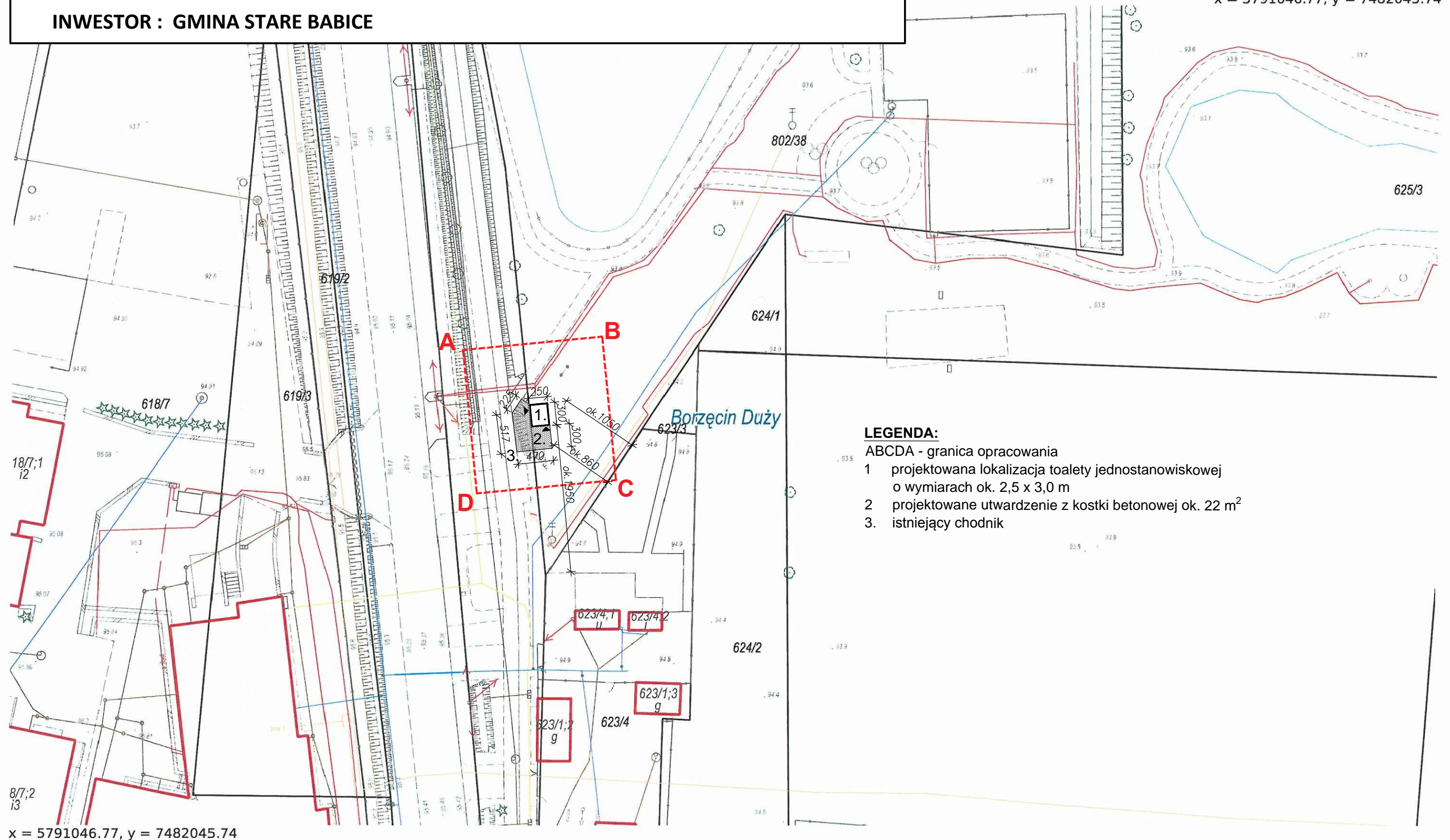
DZ. NR EW. 802/38

BORZĘCIN DUŻY GM. STARE BABICE

Sporządził Magdalena Świdarska (27.05.2021, 15:35:21)

INWESTOR : GMINA STARE BABICE

x = 5791046.77, y = 7482045.74



LEGENDA:

ABCD - granica opracowania

1 projektowana lokalizacja toalety jednostanowiskowej o wymiarach ok. 2,5 x 3,0 m

2 projektowane utwardzenie z kostki betonowej ok. 22 m²

3 istniejący chodnik

x = 5791046.77, y = 7482045.74