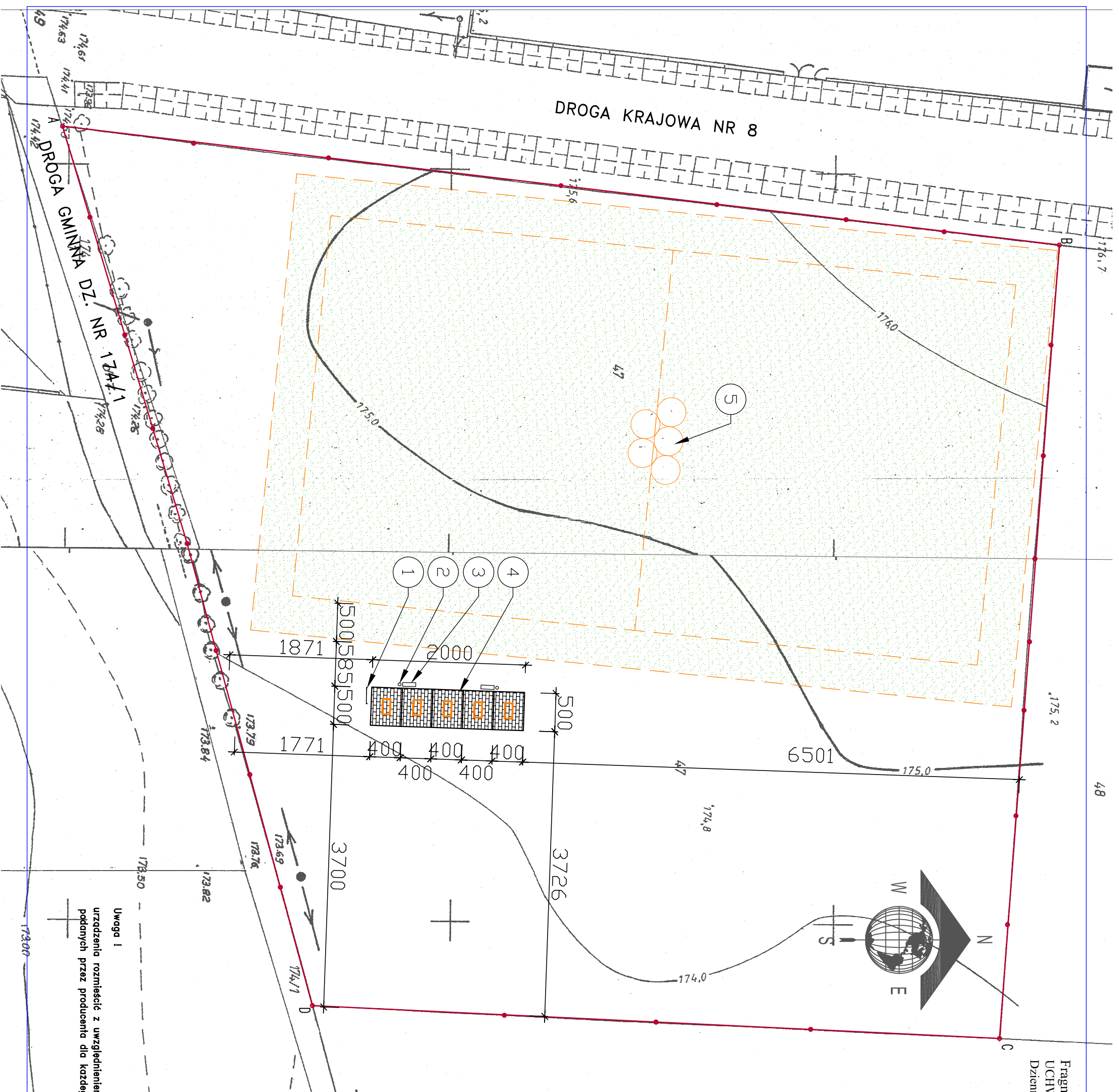


Fragment miejscowego planu zagospodarowania przestrzennego dla wsi Radzików UCHWAŁA NR XIX/145/16 RADY GMINY ŁAGIEWNIKI z dnia 28 kwietnia 2016 r. Dziennik Urzędowy Województwa Dolnośląskiego z dnia 09-05-2016, poz. 2343



Uwaga!
urządzenia rozmieszczone z uwzględnieniem stref bezpieczeństwa podanych przez producenta dla każdego urządzenia

LEGENDA:

Nazwa	Symbol
1. Proj. tablica informacyjna z regulaminami	-
2. Proj. kosz na śmieci / 2 szt./	•
3. Proj. ławki parkowe / 2 szt./	□
4. Proj. słupnie plenerowe / 5 urządzeń / o nawierzchni z kostki betonowej szarej	□ □ □ □ □
5. Istniejące boisko do piłki nożnej	○ ○ ○ ○ ○
Granica działki Nr 47	—
Zakres oddziaływania inwestycji jak granica działki Nr 47	—

BILANS POWIERZCHNI DLA DZ. NR 47, obręb Radzików	
BILANS POWIERZCHNI TERENU	POW. [m ²] UDZIAŁ [%]
POW. DZ. 47	11800,00 100
POWIERZCHNIA PROJ. SIOWNI PLENEROWEJ	100,00 0,8
POWIERZCHNIA ZABUDOWY	100,00 0,8
POWIERZCHNIA ZABUDOWY I UMIARZENI	100,00 0,8
POWIERZCHNIA BOLIORSKICZNE CZYNNIA	11700,00 99,2

OBIEKT	SIŁOWNIA PLENEROWA	
ADRES	58-210 Łagiewniki, Radzików, dz. nr 47 obreb: Radzików, jedn. rej. Łagiewniki	
RYSUNEK	SZKIC LOKALIZACJI SIŁOWNI PLENEROWEJ	
INWESTOR	GMINA ŁAGIEWNIKI 58-210 Łagiewniki, ul. Jedności Narodowej 21	
PROJEKTANT	Inż. Antoni Buczek	Specjalność: Drch.-Konstr.
	Upr.bud. UAN VI-1/6/3/120/86 Upr.bud. UAN V 7342/3/173/94 DOŚ/80/1860/01	podpis:
SKALA	1:500	rys. nr: 1
data:	22 marzec 2018 r.	