

MAPA POGLĄDOWA


SKALA 1:50 000

STAROSTWO POWIATOWE
w Gostyniu
ul. Wrocławska 256
63-800 Gostyń

Lokalizacja proj. przedsięwzięcia

PROJEKTOWANIE, NADZORY

Edward Bąk
ul. A. Fredry 16, 64-100 Leszno

Zadanie	Przebudowa kanalizacji deszczowej w ul. Wrocławskiej od ronda Solidarności przez ul. Nowe Wrota do rzeki Kani w Gostyniu				
Adres	obręb Gostyń, gm. Gostyń				
Inwestor	Gmina Gostyń, Rynek 2				
Przedmiot rysunku	MAPA POGLĄDOWA				
Data: 10.2014r	Imię i nazwisko	Nr. upr.	Specjalność	Podpis	Skala
Projektant:	mgr inż. Edward Bąk	1078/88/Lo	instalacyjno - inżynieryjna		1:50 000
Projektant:	mgr inż. Andrzej Grzesiak	1078/88/Lo	wodno-melioracyjna		
Asystent	mgr inż. Piotr Kozdrój	-	-		
				Nr rys.	Nr ark
				1	-

MAPA ZASADNICZA
do celów projektowych

Skala 1:500

Wzrost: 1,70 m
Miejscowość: Goszyna
Ulica: Sądowa, Włodowska, Nowe Wrota
Jednostka ewid.: 300402, 4, Goszyna - miasto
Obręb: 0001, Goszyna
Sektory: 6, 165, 12, 03, 12
6, 165, 12, 03, 12
ZK 430, 1209, 2014
Stan na dzień 21.07.2014r.
Linię wyznaczającą projektową 2000r.
Linię wyznaczającą 60r.

STAROSTWO POWIATOWE
w Goszynie
ul. Włodawska 256
63-800 Goszyna

STAROSTWO POWIATOWE
w Goszynie
ul. Włodawska 256
63-800 Goszyna

STAROSTWO POWIATOWE
w Goszynie
ul. Włodawska 256
63-800 Goszyna

STAROSTWO POWIATOWE
w Goszynie
ul. Włodawska 256
63-800 Goszyna

STAROSTWO POWIATOWE
w Goszynie
ul. Włodawska 256
63-800 Goszyna

STAROSTWO POWIATOWE
w Goszynie
ul. Włodawska 256
63-800 Goszyna

STAROSTWO POWIATOWE
w Goszynie
ul. Włodawska 256
63-800 Goszyna

STAROSTWO POWIATOWE
w Goszynie
ul. Włodawska 256
63-800 Goszyna

STAROSTWO POWIATOWE
w Goszynie
ul. Włodawska 256
63-800 Goszyna

OZNACZENIA
— prof. kanał kanalizacji deszczowej
— granice działek

Powstaje się, że niniejszy dokument został opracowany w wyniku prac geodezyjnych i technicznych, których rezultaty zawiera operat i kartograficzny, który zawiera operat państwowego zasobu geodezyjnego i kartograficznego. STAROSTWO POWIATOWE OSRODEK DOKUMENTACJI GEODEZYJNEJ I KARTOGRAFICZNEJ P.3004.2014. (Identyfikator ewidencyjny materiału - operat techniczny) 15.08.2014r. (Data wpisania operatu technicznego do ewidencji państwowego zasobu geodezyjnego i kartograficznego) Z up. Starosty Rzeszów - województwo

Nie wykazuje się istnienia w terenie innych niewykazanych na niniejszej mapie urządzeń podziemnych, które nie były zgłoszone do inwentaryzacji.

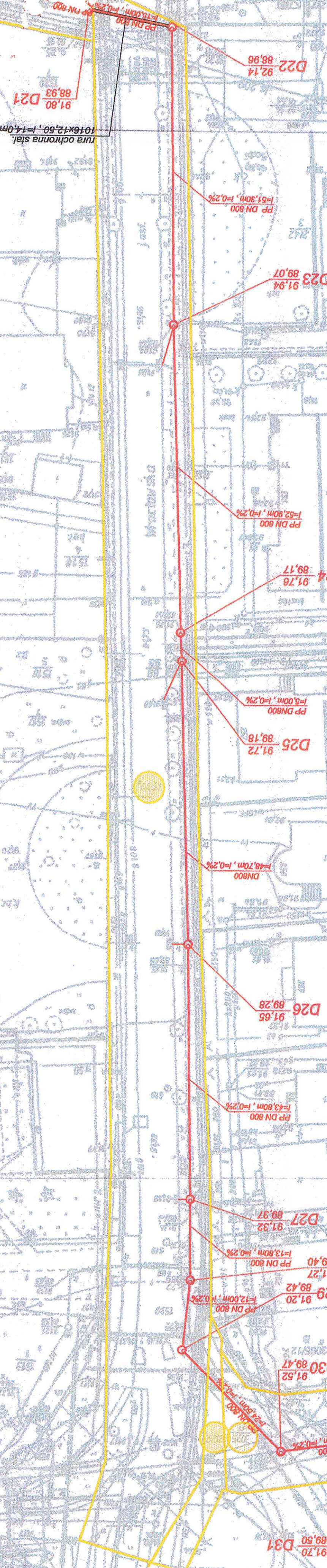
Plan realizacyjny - projekt techniczny stanowiący integralną część decyzji o pozwoleniu na budowę Nr 123 z dnia 12.11.14 r. 20.15

STAROSTWO POWIATOWE
w Goszynie
ul. Włodawska 256
63-800 Goszyna

PLAN ZAGOSPODAROWANIA					
Adres	ul. Włodawska 256	Projektant	mgr inż. Andrzej Goszyna	Skala	1:500
Adres	ul. Włodawska 256	Projektant	mgr inż. Andrzej Goszyna	Skala	1:500
Adres	ul. Włodawska 256	Projektant	mgr inż. Andrzej Goszyna	Skala	1:500
Adres	ul. Włodawska 256	Projektant	mgr inż. Andrzej Goszyna	Skala	1:500
Adres	ul. Włodawska 256	Projektant	mgr inż. Andrzej Goszyna	Skala	1:500
Adres	ul. Włodawska 256	Projektant	mgr inż. Andrzej Goszyna	Skala	1:500
Adres	ul. Włodawska 256	Projektant	mgr inż. Andrzej Goszyna	Skala	1:500
Adres	ul. Włodawska 256	Projektant	mgr inż. Andrzej Goszyna	Skala	1:500
Adres	ul. Włodawska 256	Projektant	mgr inż. Andrzej Goszyna	Skala	1:500
Adres	ul. Włodawska 256	Projektant	mgr inż. Andrzej Goszyna	Skala	1:500

PROJEKTOWANIE: MACOBY
ul. A. Gołkowskiego 11
63-800 Goszyna

Przebudowa kanalizacji deszczowej w ul. Włodawskiej od ronda Solidarności przez ul. Nowe Wrota do rzeki Kani



STAROSTWO POWIATOWE
w Gostyniu
ul. Wrocławska 256
63-800 Gostynin

STAROSTWO POWIATOWE

- rura ochronna stal.
1016x12,50, l=14,0m



PROJEKTOWANIE: NAZORY ul. Słowackiego 10, 42-100 Łódź tel. 4 62 57 51 50, 42 57 10 50		Zasilanie Przebieg kanałizacji deszczowej w ul. Wrocławskiej od ronda Solidarności przez ul. Nowe Wrota do rzeki Kani w Gostyniu Gmina Gostyń, gm. Gostyń Gmina Gostyń, Rynek 2		Adres inwestora Gmina Gostyń, Rynek 2		Data: 10.10.2014r. Projektant: mgr inż. Edward Bok Projektant: mgr inż. Andrzej Gziesiak Asystent: mgr inż. Piotr Kozłowski		Skala 1:100/500 Nr rys. Nr ark. 3	
---	--	--	--	--	--	--	--	---	--

