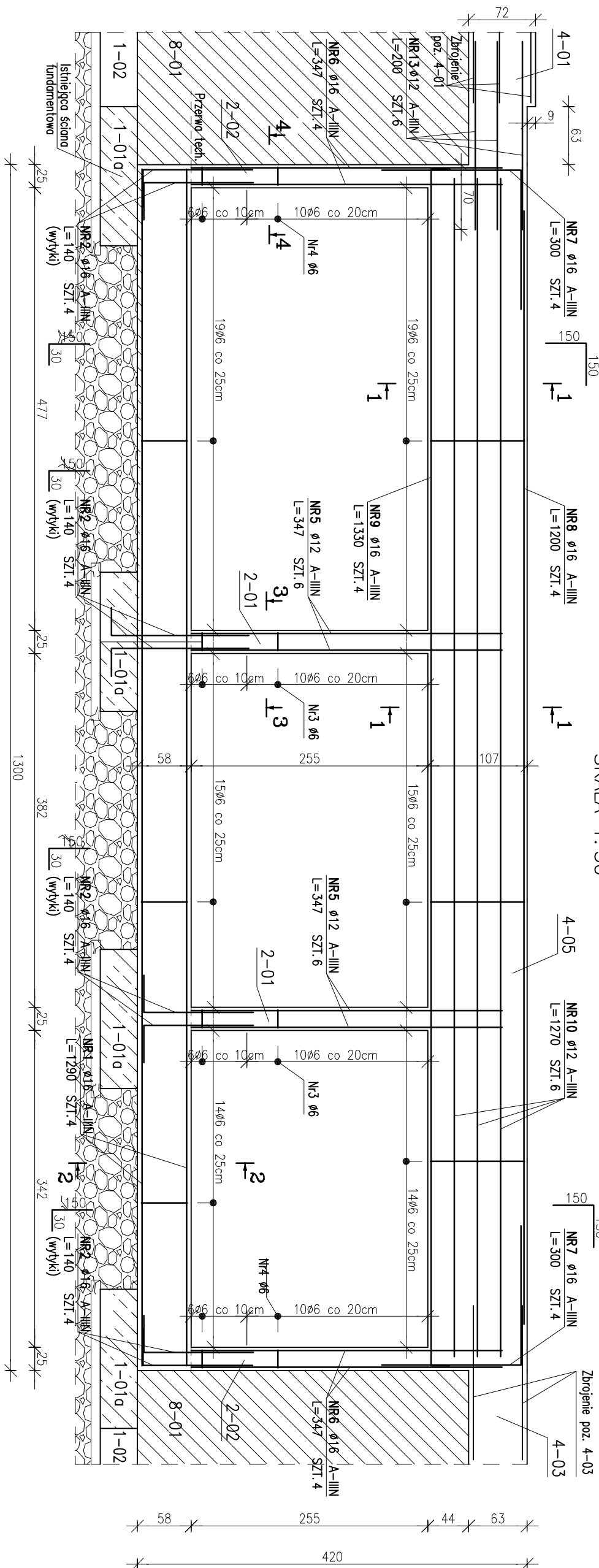


RAMA ŻELBETOWA 4-01 W OSI C

SKALA 1:50



Normowe zakłady:

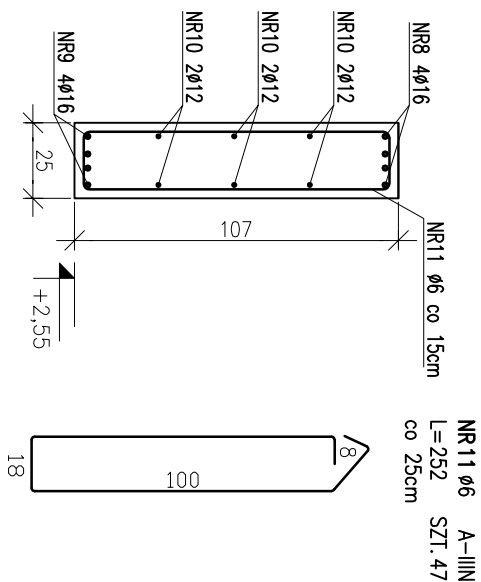
ø6 =>	L=240mm
ø8 =>	L=320mm
ø10 =>	L=400mm
ø12 =>	L=480mm
ø16 =>	L=640mm
ø20 =>	L=800mm
ø25 =>	L=1000mm
ø32 =>	L=1280mm
ø40 =>	L=1600mm

ZESTAWIENIE STALI ZBROJENIOWEJ poz 4-01

POZ.	NR PRETA	ø [mm]	DŁUGOŚĆ [m]	PRETÓW	x POZ.	RAZEM	DŁ. ŁĄCZNA [m]				
							A-IIIIN	ø6	ø12	ø16	
Poz. 4-05	- szt. 1										
4-05	8	16	12.000	4	1	4			48,00		
	9	16	13.300	4	1	4			53,20		
	10	12	12.700	6	1	6			76,20		
	11	6	2.520	47	1	47	118,44				
	13	12	2.000	6	1	6			12,00		
Poz. 2-01	- szt. 2										
2-01	3	6	0.760	16	2	32	24,32				
	5	12	3.470	6	2	12	41,64				
Poz. 2-02	- szt. 2										
2-02	4	6	1.220	16	2	32	39,04				
	6	16	3.470	4	2	8			27,76		
	7	16	3.000	4	2	8			24,00		
Poz. 1-01	- szt. 1										
1-01	1	16	12.900	4	1	4			51,60		
	2	16	1.400	16	1	16			22,40		
	12	6	1.520	47	1	47	71,44				
DŁUGOŚĆ RAZEM [m]							253,24	129,84	226,96		
MASA JEDNOSTKOWA [kg/m]							0,222	0,888	1,578		
MASA [kg]							56,22	115,30	358,14		
MASA CAŁKOWITA [kg]							529,66				

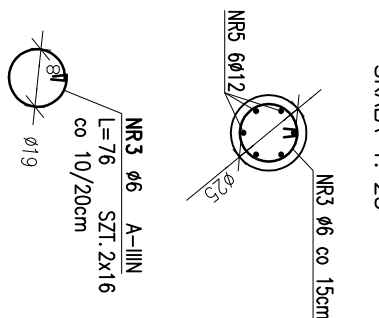
Przekrój 1-1

SKALA 1: 25



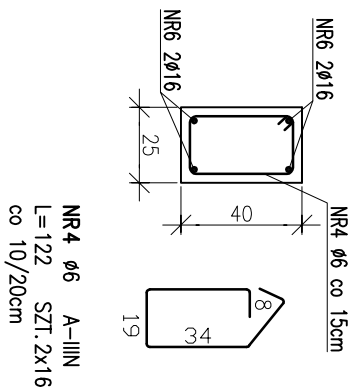
Przekrój 3-3

SKALA 1: 25



Przekrój 4-4

SKALA 1: 25



INWESTYCJA:		Rozbudowa i przebudowa budynku domu kultury i części budynku garażowo - gospodarczego ze zmianą sposobu użytkowania na cele domu kultury w Szrenawie		
ADRES INWESTYCJI:		Szrenawa, ul. Nowa 9, działka nr 22/L, obręb Rosnowo-Szrenawa, gmina Komorniki		
JEDNOSTKA PROJEKTOWA:				
Grzegorz Kłemens PROJEKTOWANIE W ZAKRESIE ARCHITEKTURY I KONSTRUKCJI 61-695 Poznań, ul Macieja Rataja 154 Regon: 630400789, NIP: 9172-055-07-62				
AA	IMIĘ I NAZWISKO	NR UPRAWNIENI	PODSIS	
PROJEKTANT:	mgr inż. Paweł Kasprzak	5/10		
SPRAWDZAJĄCY:	mgr inż. arch. Grzegorz Kłemens	122189/PJW OKK/LPB/31/2005		
STADIUM:	Projekt budowlany			
BRANŻA:	KONSTRUKCJA			
TYTUŁ RYSUNKU:	RAMA ŻELBETOWA			
NR PROJEKTU:	DATA:	SKALA:	NR RYSUNKU:	
WB- 0714	10.2020 r.	1:50	5/K	

Uwagi:

1. Stal zbrojeniowa A-IIIN (B500SP)
2. Otulina: 3,0 cm
3. Zabezpieczenie korozyjne dla kategorii korozyjności C2 wg SO 12944 – wg opisu technicznego.
4. Złożono ciężar instalacji podwieszanej do konstrukcji dachu stalowego: elektryczna 10kg/m² + wentylacyjnej 10kg/m²
5. Rysunek rozprzutywot łącznie z rysunkami architektonicznymi.
6. Wszystkie wymiary podano w milimetrach.
7. Przerwy technologiczne wykonać u podstawy i przy głowicy słupa.
8. Marki stalowe M1 w węzłach i belkach żelbetonowych zlokalizować na podstawie rozmieszczenia dźwigarów dachowych na rys. 2/K.

1994 r. (Dz.U. 1994. Nr 24 poz. 83)