

**ZESTAWIENIE**

- 1 - Pompa ciepła solanka/woda 120kW - 2 kpl
- 2 - Bufor ciepła V=1500 l - 1 szt
- 3 - Pompa obiegu pierwotnego - 2 szt
- 4 - Pompa obiegu wtórnego - 2 szt
- 5 - Maczynie wzbiornicze syst. zamkn.140l - 1 szt
- 6 - Zawór bezpieczeństwa 3bar Dn32 - 1 szt
- 7 - Filtroomulnik Dn80 - 1 szt
- 8 - Maczynie wzbiornicze syst. zamkn.140l - 1 szt
- 9 - Zawór bezpieczeństwa 3bar Dn32 - 1 szt
- 10 - Zawór 3-drogowy Dn80 z napędem - 1 szt
- 11- Sprzęgło hydrauliczne Dn80 - 1szt
- 12- Zawory Dn65 - 12 szt
- 13- Zawort Dn 80 - 14 szt

INWESTOR		JEDN. PROJEKTOWA	
Gmina Radków Rynek 1 57-420 Radków		PPHU EKOTECHNIKA Tomasz Burzyński 57-330 Szczytna, Łąkowa 10 tel. 510-508-549, e-mail : etezb@wp.pl	
OBIEKT	ZESPÓŁ SZKOLNO-PRZEDSZKOLNY		
ADRES	Ścinawka Średnia , ul.Sikorskiego 34C dz. nr. 020812_5.0009.46/5		
TYTUŁ	BUDOWA POMIESZCZENIA CENTRALI CIEPŁA		
PROJEKTANT	MGR INŻ. ZBIGNIEW BURZYŃSKI	UPR. NR ANF 2/292/82	20.11.2023
SKALA	SCHEMAT INSTALACJI POMP CIEPŁA		RYS. NR: 5



MAPA DO CELÓW PROJEKTOWYCH  
Skala 1:500

Miejscowość Ścinawka Średnia  
ul. W. Sikorskiego 34b,34c  
Jedn. ewid. 020812\_5, Radków - obszar wiejski  
Obręb 0009, Ścinawka Średnia

Mapa została sporządzona  
bez badania ksiąg wieczystych  
Ozn. kancelaryjne zgłoszenia GK.6640.67.2019  
Układ współrzędnych:  
prostokątnych płaskich 2000/6  
wysokości Kronsztadt 86

Oznaczenie obszaru objętego aktualizacją

Data opracowania mapy 31.01.2019  
Wykonawca

HALINA STASIAK  
GEODETA UPRAWNIONY  
Świadczenia Ministra Gospodarki  
Przeprawy i Budownictwa nr 9505

BIURO GEODEZYJNE  
Halina Stasiak  
ul. Kościelna 1  
57-400 Nowa Ruda  
NIP 8851053638 Regon 021204321

Legenda:

- mapa zawiera obiekty pozabazodanowe- warstwie
- ustalenia miejscowego planu zagosp. przestrz. Uchwała Rady Miejskiej w Radkowie nr XIII/86/03 z dn. 26 września 2003 roku
  - Teren usług oświaty
  - ciąg pieszo jezdny
  - strefa "B" ochrony konserwatorskiej
- granice powstałe w wyniku wektoryzacji



Poświadczam, że niniejszy dokument został opracowany w wyniku prac geodezyjnych i kartograficznych, których rezultaty zawiera raport techniczny wpisany do ewidencji materiałów geodezyjnych i kartograficznych	
Oprac. projekt. i techniczny zespół geodezyjny i kartograficzny	STASIAK HALINA
Identyfikacja wykonawcy i data wydania mapy	05.02.2019
Data wydania mapy i data wydania planu	05.02.2019
Imię, nazwisko i podpis osoby reprezentującej organ	

LEGENDA

- Granice działki
- Projektowana odwierty
- Rurociągi dobiegowe dolnego źródła ciepła
- Projektowana studnia rozdzielacza dolnego źródła ciepła
- Projektowana kanalizacja sanitarna
- Projektowana kanalizacja deszczowa
- Projektowana dobudowa

Za zgodność mapy

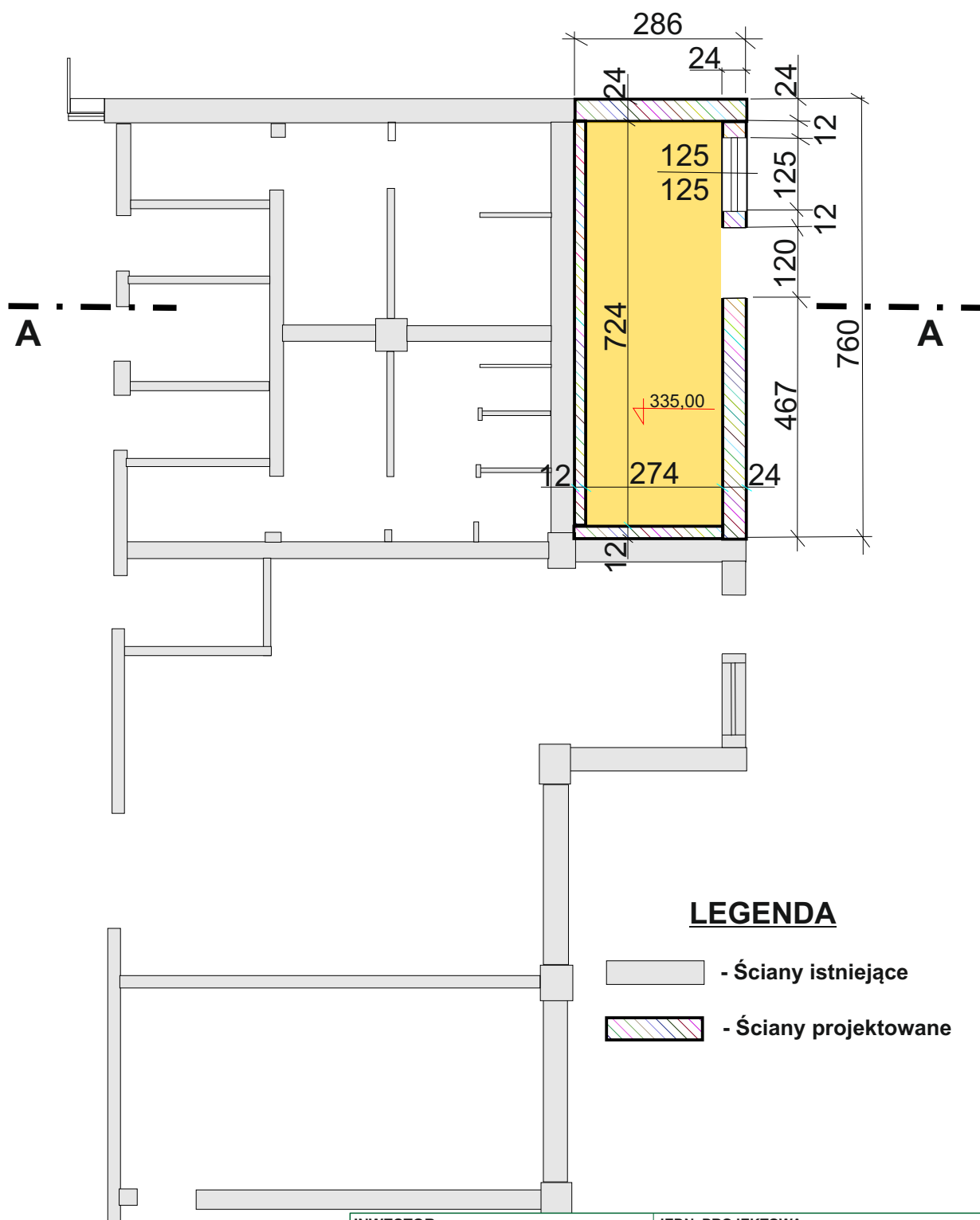
LEGENDA

ZAGOSPODAROWANIE TERENU WG ODDZIELNEGO OPRACOWANIA

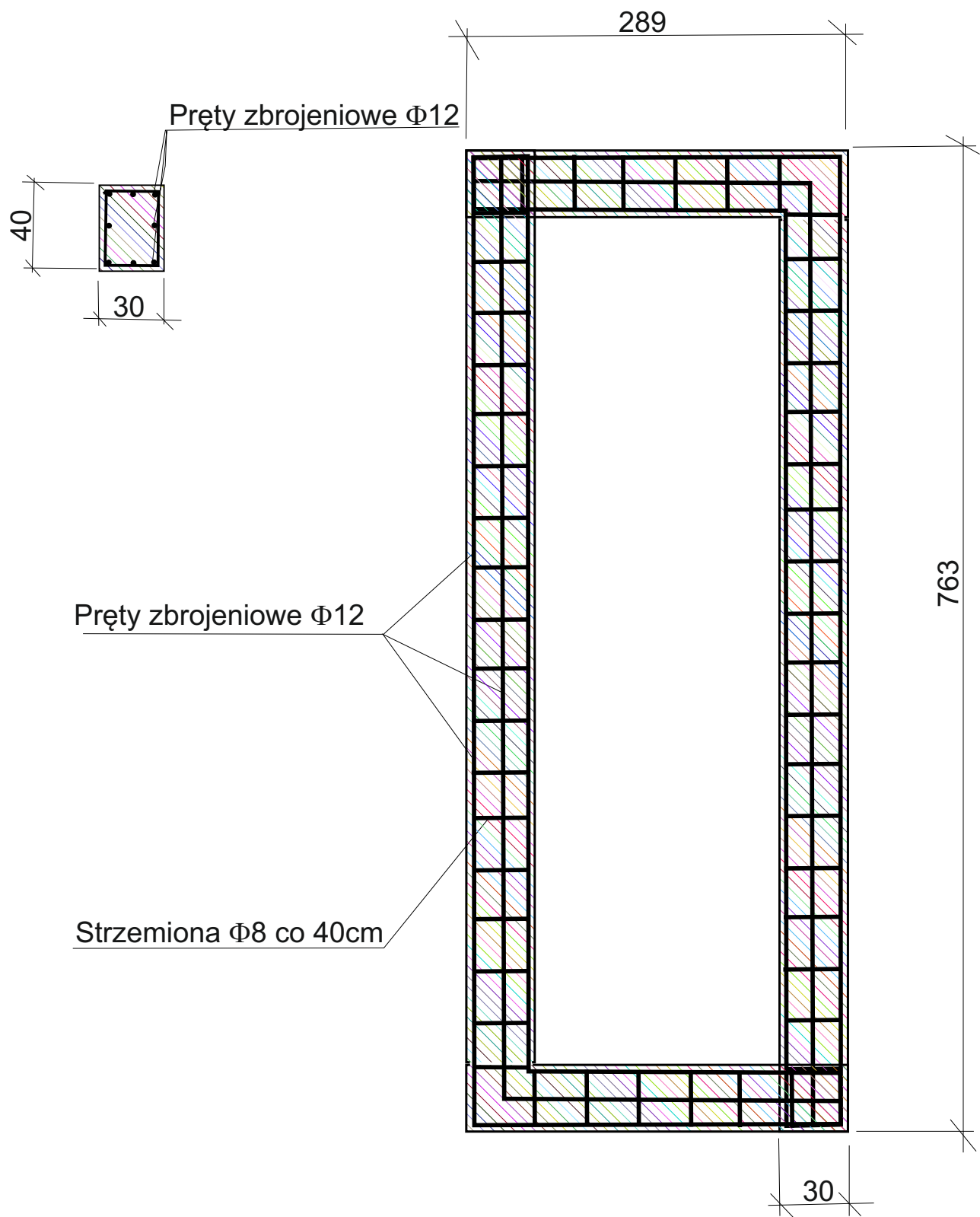
- nawierzchnia chodników - kostka betonowa gr. 8cm kolor czerwony 290m<sup>2</sup>
- nawierzchnia stanowisk postojowych (57 stanowisk) - geokrata wypełniona humusem i obsiana trawą 762,3m<sup>2</sup>
- nawierzchnia dróg manewrowych i utwardzonego terenu - kostka betonowa gr. 8cm kolor szary 976m<sup>2</sup>
- zielen, niskie nasadzenia krzewów 607m<sup>2</sup>
- istniejąca zabudowa 3234m<sup>2</sup>
- istniejące nawierzchnie z kostki betonowej 1437m<sup>2</sup>
- powierzchnia biologicznie czynna - trawniki 4845m<sup>2</sup>
- wiat rowerowa z fotowoltaiką do zasilania stacji ładowania rowerów

INWESTOR	Gmina Radków Rynek 1 57-420 Radków	JEDN. PROJEKTOWA	PPHU EKOTECHNIKA Tomasz Burzyński 57-330 Szczytna, Łąkowa 10 tel. 510-508-549, e-mail: etezb@wp.pl
OBIEKT	ZESPÓŁ SZKOLNO-PRZEDSZKOLNY		
ADRES	Ścinawka Średnia, ul. Sikorskiego 34C dz. nr. 020812_5.0009.46/5		
TYTUŁ	BUDOWA POMIESZCZENIA CENTRALI CIEPŁA		
PROJEKTANT	MGR INŻ. ZBIGNIEW CISŁO	UPR. NR 24/06/DOIA	20.11.2023
	MGR INŻ. ZBIGNIEW BURZYŃSKI	UPR. NR ANF 2/292/82	20.11.2023
SKALA	1:500	Projekt Zagospodarowania	RYŚ. NR. 1



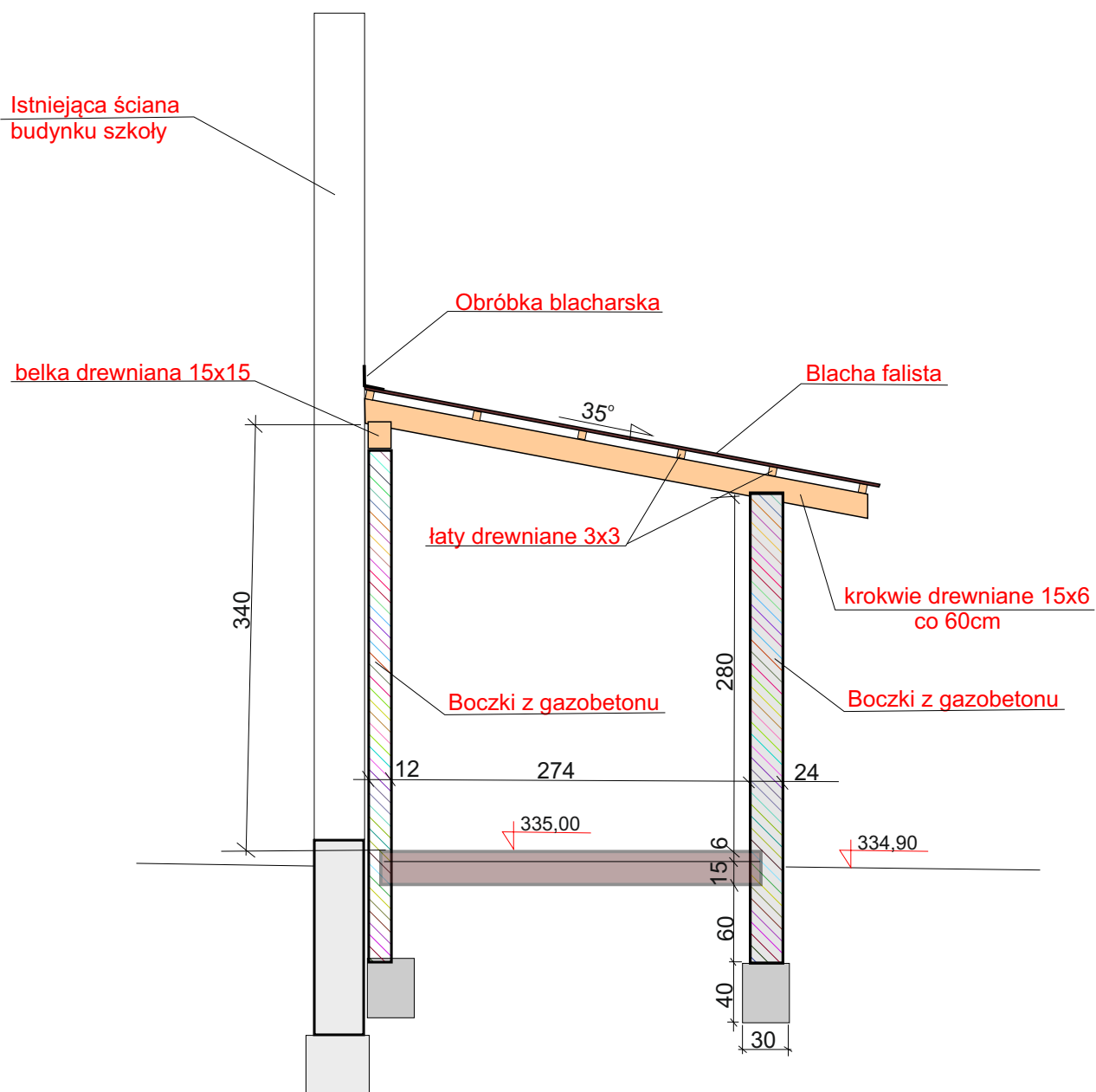


INWESTOR		JEDN. PROJEKTOWA			
Gmina Radków Rynek 1 57-420 Radków		PPHU EKOTECHNIKA Tomasz Burzyński 57-330 Szczytna, Łąkowa 10 tel. 510-508-549, e-mail : etezb@wp.pl			
OBIEKT	ZESPÓŁ SZKOLNO-PRZEDSZKOLNY				
ADRES	Ścinawka Średnia , ul.Sikorskiego 34C dz. nr. 020812_5.0009.46/5				
TYTUŁ	BUDOWA POMIESZCZENIA CENTRALI CIEPŁA				
PROJEKTANT	MGR INŻ. ZBIGNIEW CISŁO	UPR. NR 24/06/DOIA	20.11.2023		
	MGR INŻ. ZBIGNIEW BURZYŃSKI	UPR. NR ANF 2/292/82	20.11.2023		
SKALA 1:100	Rzut poziomy				RYS. NR: 1



INWESTOR		JEDN. PROJEKTOWA		
Gmina Radków Rynek 1 57-420 Radków		PPHU EKOTECHNIKA Tomasz Burzyński 57-330 Szczytna, Łąkowa 10 tel. 510-508-549, e-mail : etezb@wp.pl		
OBIEKT	ZESPÓŁ SZKOLNO-PRZEDSZKOLNY			
ADRES	Ścinawka Średnia , ul.Sikorskiego 34C dz. nr. 020812_5.0009.46/5			
TYTUŁ	BUDOWA POMIESZCZENIA CENTRALI CIEPŁA			
PROJEKTANT	MGR INŻ. ZBIGNIEW CIŚŁO	UPR. NR 24/06/DOJA	20.11.2023	
	MGR INŻ. ZBIGNIEW BURZYŃSKI	UPR. NR ANF 2/292/82	20.11.2023	
SKALA 1:50	Rzut fundamentów			RYS. NR: 2





INWESTOR		JEDN. PROJEKTOWA			
Gmina Radków Rynek 1 57-420 Radków		PPHU EKOTECHNIKA Tomasz Burzyński 57-330 Szczytna, Łąkowa 10 tel. 510-508-549, e-mail : etezb@wp.pl			
OBIEKT	ZESPÓŁ SZKOLNO-PRZEDSZKOLNY				
ADRES	Ścinawka Średnia , ul.Sikorskiego 34C dz. nr. 020812_5.0009.46/5				
TYTUŁ	BUDOWA POMIESZCZENIA CENTRALI CIEPŁA				
PROJEKTANT	MGR INŻ. ZBIGNIEW CISŁO	UPR. NR 24/06/DOIA	20.11.2023		
	MGR INŻ. ZBIGNIEW BURZYŃSKI	UPR. NR ANF 2/292/82	20.11.2023		
SKALA 1:50	Przekrój A-A				RYS. NR: 3



ELEWACJA WSCHODNIA



ELEWACJA PÓŁNOCNA

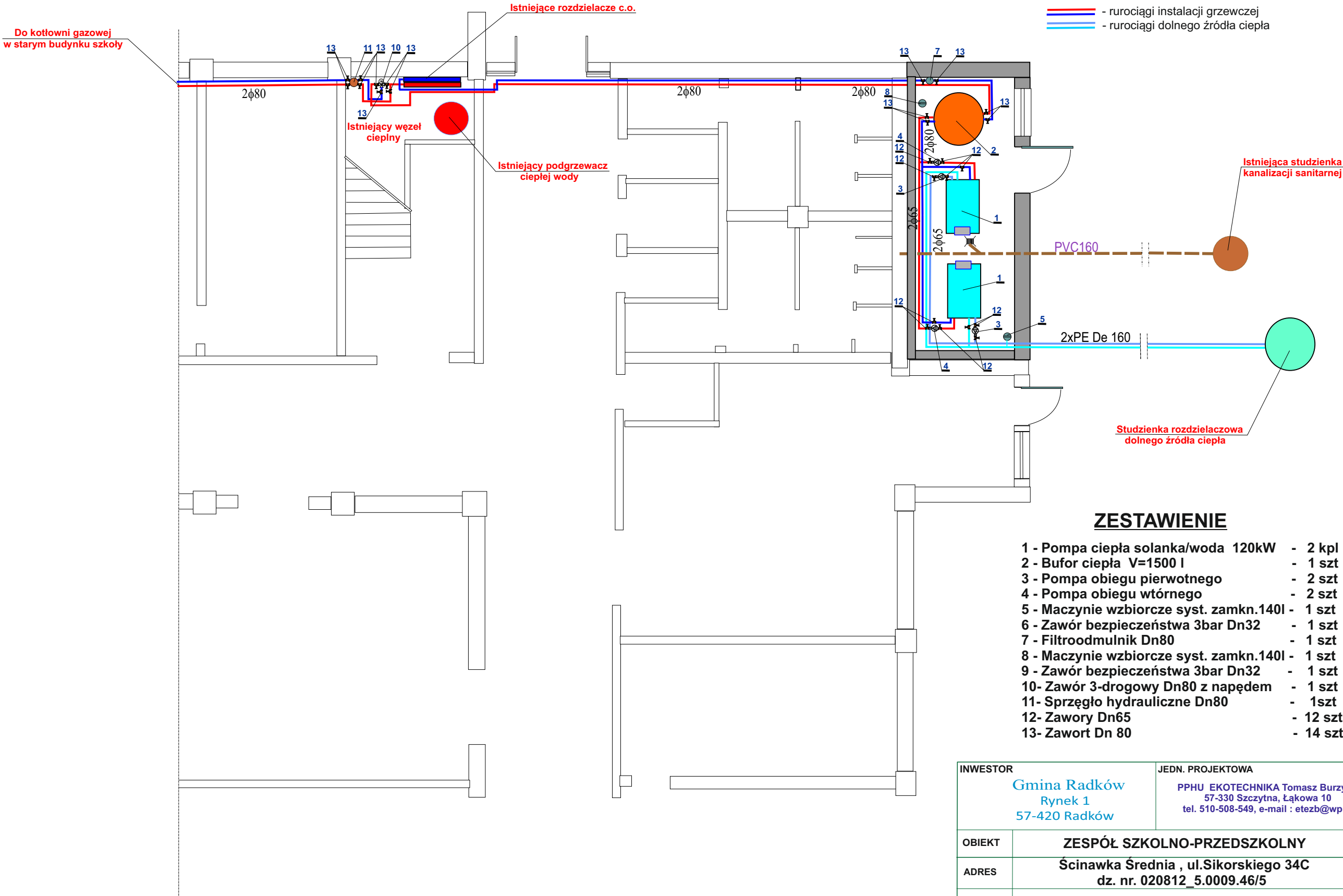


INWESTOR		JEDN. PROJEKTOWA			
Gmina Radków Rynek 1 57-420 Radków		PPHU EKOTECHNIKA Tomasz Burzyński 57-330 Szczytna, Łąkowa 10 tel. 510-508-549, e-mail : etezb@wp.pl			
OBIEKT	ZESPÓŁ SZKOLNO-PRZEDSZKOLNY				
ADRES	Ścinawka Średnia , ul.Sikorskiego 34C dz. nr. 020812_5.0009.46/5				
TYTUŁ	BUDOWA POMIESZCZENIA CENTRALI CIEPŁA				
PROJEKTANT	MGR INŻ. ZBIGNIEW CIŚŁO	UPR. NR 24/06/DOIA	20.11.2023		
	MGR INŻ. ZBIGNIEW BURZYŃSKI	UPR. NR ANF 2/292/82	20.11.2023		
SKALA 1:100	ELEWACJE			RYS. NR: 4	



Legenda

- ściany projektowane
- ściany istniejącego budynku
- rurociągi instalacji grzewczej
- rurociągi dolnego źródła ciepła



ZESTAWIENIE

- 1 - Pompa ciepła solanka/woda 120kW - 2 kpl
- 2 - Bufor ciepła V=1500 l - 1 szt
- 3 - Pompa obiegu pierwotnego - 2 szt
- 4 - Pompa obiegu wtórnego - 2 szt
- 5 - Maczynie wzbiorcze syst. zamkn.140l - 1 szt
- 6 - Zawór bezpieczeństwa 3bar Dn32 - 1 szt
- 7 - Filtroodmulnik Dn80 - 1 szt
- 8 - Maczynie wzbiorcze syst. zamkn.140l - 1 szt
- 9 - Zawór bezpieczeństwa 3bar Dn32 - 1 szt
- 10- Zawór 3-drogowy Dn80 z napędem - 1 szt
- 11- Sprzęgło hydrauliczne Dn80 - 1 szt
- 12- Zawory Dn65 - 12 szt
- 13- Zawort Dn 80 - 14 szt

INWESTOR  Gmina Radków Rynek 1 57-420 Radków		JEDN. PROJEKTOWA  PPHU EKOTECHNIKA Tomasz Burzyński 57-330 Szczytna, Łąkowa 10 tel. 510-508-549, e-mail : etezb@wp.pl			
OBIEKT	ZESPÓŁ SZKOLNO-PRZEDSZKOLNY				
ADRES	Ścinawka Średnia , ul.Sikorskiego 34C dz. nr. 020812_5.0009.46/5				
TYTUŁ	BUDOWA POMIESZCZENIA CENTRALI CIEPŁA				
PROJEKTANT	MGR INŻ. ZBIGNIEW BURZYŃSKI	UPR. NR ANF 2/292/82	20.11.2023		
SKALA 1 : 100	RZUT POZIOMY			RYS. NR: 6	