

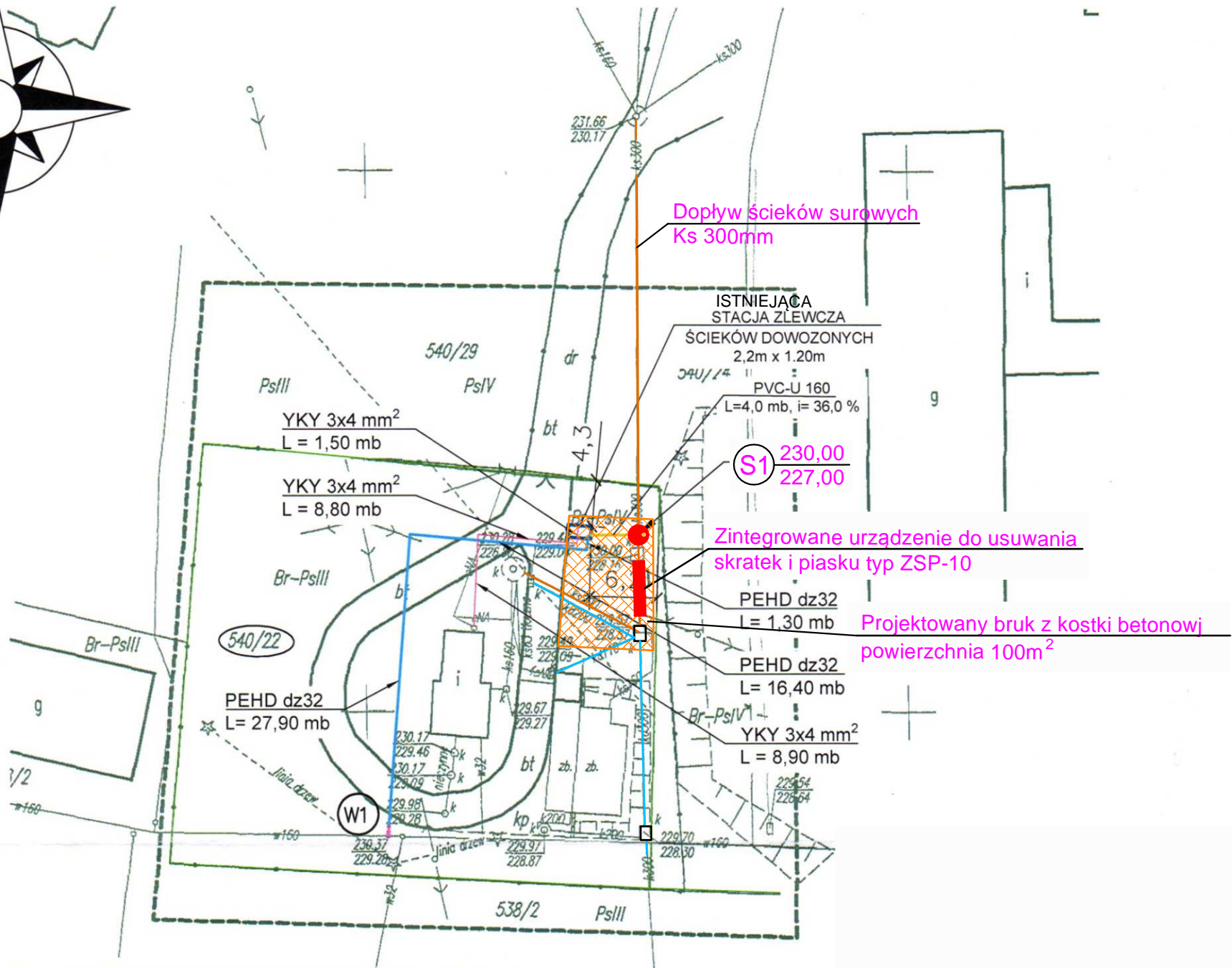
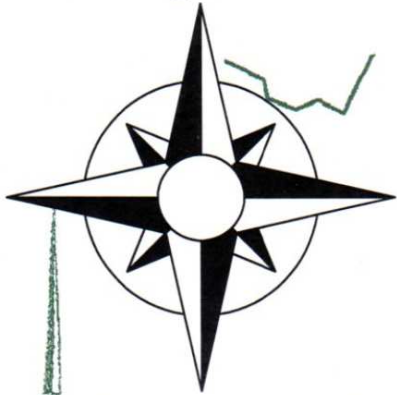
PROJEKT ZAGOSPODAROWANIA TERENU  
SKALA 1:500

JL. MŁYŃNARSKA 4, 59 - 800 LUBAŃ

TEL. 509 783 591

ZAWADZKI

ZAKRES OPRACOWANIA:



Województwo: *dolnośląskie*  
Powiat: *lubański*  
Gmina: *Lubań*  
Jednostka ewidencyjna: *021004\_2,*  
*Lubań – obszar wiejski*  
Obręb ewidencyjny: *021004\_2.0008,*  
*Pisarzowice*  
Dz.: *540/22*

**GEODEZJA**  
**ZAWADZKI**  
UL. MŁYŃNARSKA 4, 59 - 800 LUBAŃ  
NIP 613-149-64-82 REGON 02113022F  
TEL 509 783 591

**MAPA DO CELÓW  
PROJEKTOWYCH**  
A.M. 5.149.23.17.2.1, 5.149.23.17.2.2  
mapę powiększono do skali 1:500  
Układ współrzędnych prostokątnych: *2000/15*  
Układ wysokości: *Kronstadt*

GK.6640.920.2018

Nie wyklucza się istnienia w terenie innych nie wykazanych na niniejszej mapie urządzeń podziemnych, które nie były zgłoszone do inwentaryzacji lub o których brak jest informacji w instytucjach branżowych.

Granice i numery działek zgodne z danymi ewidencji gruntów. Na mapie nie ustalono ewentualnych obciążeń służebności gruntowych wykazanych w Księgach Wieczystych.

Aktualizację terenu określonego grubą linią w treści nadziemnej i podziemnej wykonał:

Lubań, dnia 18.12.2018 r. *mgr inż. Dominik Zawadzki*  
GEODEZJA SPRAWNIONY  
20708

S1 - STUDNIA WSTĘPNA Z KRATĄ I ODSTOJNIKIEM  
Ø1,8m, gł. h=3,0m od pokrywy

USŁUGI PROJEKTOWE WIESŁAW WYDRA			
UL. WILLOWA 8, 59-800 LUBAŃ tel. 602 510 590, e-mail: otter8@interia.pl			
Tytuł rysunku:	<b>Projekt Zagospodarowania Terenu</b>		Skala: 1:500
Temat:	Program funkcjonalno-użytkowy dla zadania pn. "Modernizacja oczyszczalni ścieków w m. Pisarzowice"		Branża: Inżynierska
Zamawiający:	Urząd Gminy Lubań ul. Dąbrowskiego 18, 59-800 Lubań		Stadium: PFU
Obiekt/adres:	Działka nr 540/22, obr. 0008 Pisarzowice, gm. Lubań, pow. lubański, woj. dolnośląskie		Data: 04/2022
Projektant:	mgr inż. Wiesław Wydra (spec. wodno - melioracyjna)	Uprawnienia: 2535/94 D.O.I.I.B. DOS/WM/0312/04	Podpis:
Sprawdził:			Nr rys.: 2