

Część I. Dostawa laptopów wraz z akcesoriami.

Zakup w ramach projektu “Effective implementation of air quality plan for Podkarpackie Province, taking into account the problem of Energy poverty. Podkarpackie live and breathe!”.

Przedmiotem zamówienia jest dostawa niżej określonego sprzętu, którego minimalne parametry techniczne zostały wskazane poniżej.

a) komputery przenośne - 4 szt.

Stan	nowy, nieużywany
Procesor	osiągający w teście Geekbench 5 (Multi-core) wynik co najmniej 4500 pkt. oraz w teście Geekbench 5 (Single-Core) co najmniej 1200 pkt.
wynik	
Pamięć RAM	min. 8 GB
Dysk	SSD min. 512 GB
Typ ekranu	matowy, LED
Przekątna ekranu	14,0" - 14,1"
Złącza	min.: Wi-Fi, RJ45 1 gbps, min. USB 2 szt. w tym USB-C, min. HDMI
Kolor dominujący	szary, srebrny, czarny, odcienie szarości,
Inne	aluminiowa pokrywa matrycy, aluminiowe wnętrze laptopa,
aluminiowa	obudowa, szyfrowanie TPM
Akcesoria	Zasilacz, torba, mysz bezprzewodowa
System operacyjny	Windows 11 PRO lub równoważny*
Gwarancja	min. 12 miesięcy

* **Za równoważny** Zamawiający uzna system spełniający następujące warunki:

- możliwość zdalnej konfiguracji, aktualizacji i administrowania oraz zdolność do zdalnego zarządzania kontami i profilami,
- możliwość uwierzytelniania użytkowników z usługą katalogową Active Directory wdrożoną u Zamawiającego oraz szablonami Group Policy Objects,
- możliwość szyfrowania dysku/partycji przy pomocy usługi dostępnej w systemie operacyjnym i możliwość zdalnego zarządzania przez konsolę systemu antywirusowego
- system musi współpracować z programami: Enova ERP, Płatnik (produkt Asseco Poland), System Informacji Prawnej Legalis/LEX, bez konieczności instalowania dodatkowych modułów, oprogramowania lub emulacji i wirtualizacji.

W przypadku zaoferowania systemu równoważnego do systemu przykładowego, Wykonawca winien skonfigurować komputer do pracy z wszystkimi wyżej wymienionymi programami oraz w okresie gwarancji zapewnić wsparcie przy konfiguracji w przypadku aktualizacji wszystkich wyżej wymienionych programów.

b) monitory – 4 szt.

Stan	nowy, nieużywany
Przekątna ekranu	min. 23,8" max. 27"
Powłoka matrycy	matowa
Rodzaj matrycy	LED, IPS
Typ ekranu	Płaski, Monitor bez ramkowy
Rozdzielczość ekranu	1920 x 1080 (FullHD), 16:9
Częstotliwość odświeżania ekranu	min. 75 Hz
Jasność	min. 250 cd/m ²
Złącza	min. HDMI - 1 szt.
Regulacje	Regulacja wysokości, Regulacja kąta pochylenia

Załącznik nr 1 do SWZ - Opis przedmiotu zamówienia dla cz. I-III - DA.2611.3.2024

Dołączone akcesoria
Gwarancja

Kabel zasilający, Kabel HDMI
min. 24 miesiące

c) hub usb – 4 szt.

Interfejs
Porty wyjścia
Dodatkowe informacje
Gwarancja

USB Typu C
USB 3.2, USB C, HDMI, VGA, Ethernet 10/100/1000,
Wyjście słuchawkowe 3.5mm, Czytnik kart pamięci,
Plug&Play, Hot-swap
min. 24 miesiące

d) mysz, klawiatura – 4 szt.

Typ
Interfejs
Rodzaj przełączników
Łączność
Inne
Kolor
Dołączone akcesoria
Gwarancja

Klasyczna, nisko profilowa, myszka w zestawie (jeden nadajnik)
USB
Membranowe
Bezprzewodowa
Klawisze numeryczne, Regulowane stopki, odporność na zachłapanie, wskaźnik naładowania baterii
szary, srebrny, czarny, odcienie szarości,
baterie (pełen zestaw)
min. 24 miesiące

DOSTAWA: Wykonawca, z którym zostanie podpisana umowa, zobowiązany jest do dostarczenia przedmiotu zamówienia do siedziby Zamawiającego (ul. Szopena 51, 35-959 Rzeszów) i wniesienia do pomieszczenia zlokalizowanego w budynku Zamawiającego (budynek dwupiętrowy z windą). Wszelkie koszty dostawy spoczywają na Wykonawcy.

kod CPV główny dla cz. I:

30213100-6 Komputery przenośne

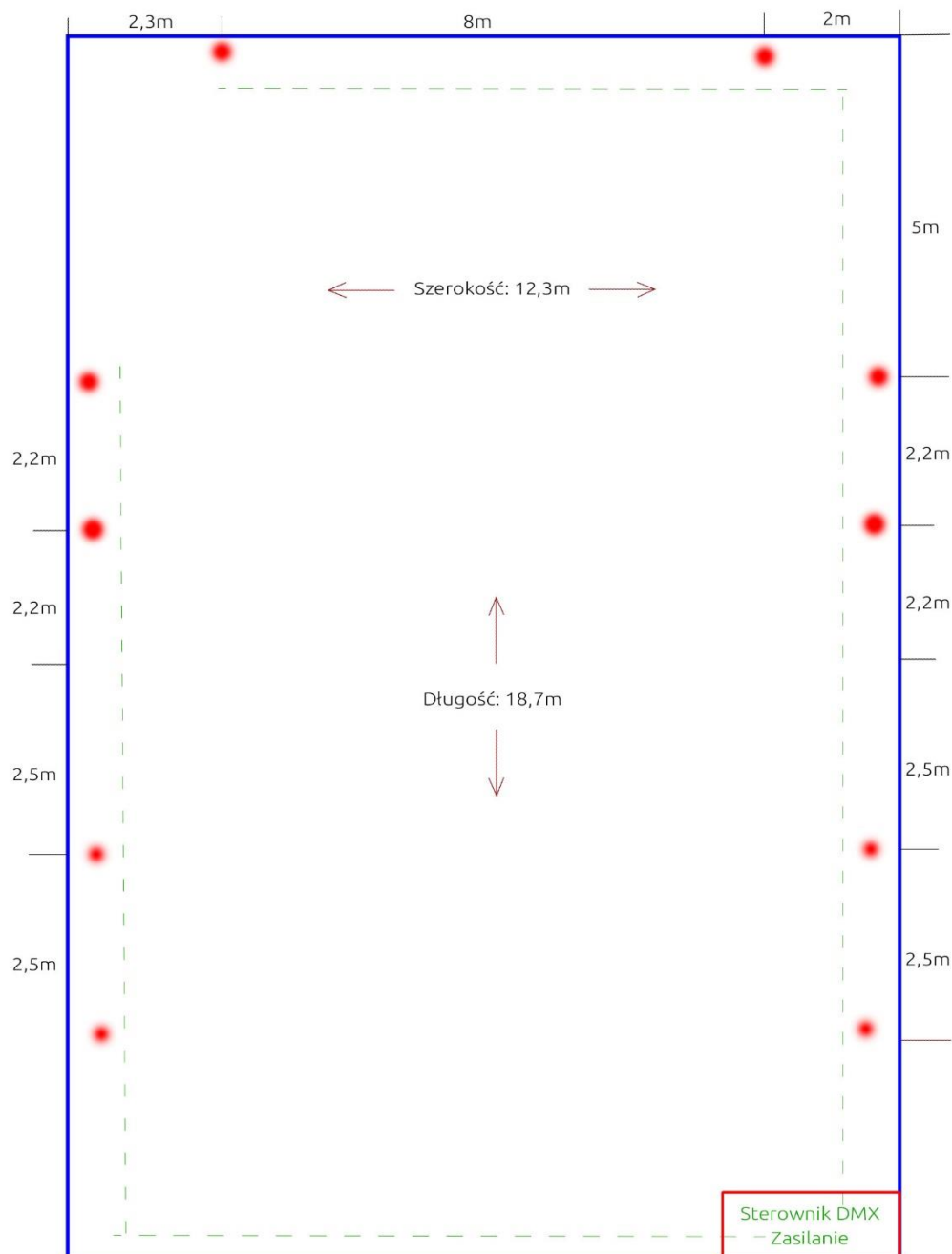
kod CPV dodatkowy dla cz. I:

33195100-4 Monitory

Część II. Dostawa elementów oświetlenia oraz akcesoriów.

Przedmiotem zamówienia jest dostawa, montaż oraz konfiguracja oświetlenia do sali konferencyjnej zlokalizowanej w Podkarpackim Parku Naukowo-Technologicznym "Aeropolis" w Jasionce, adres: Jasionka 954, 36-002 Jasionka (woj. podkarpackie). Wykonawca zapewni wszelkie elementy tj. przewody, konektory i inne niezbędne akcesoria, tak by wszystkie elementy ze sobą współpracowały.

Zamawiający udostępnia schemat - wymiary sali konferencyjnej wraz z rozmieszczeniem poszczególnych belek i miejscem gdzie będzie umiejscowiony sterownik. Przewody powinny zostać zamontowane w korytach kablowych, które również są zaznaczone na schemacie poniżej.



Każdy przewód musi posiadać 1m zapasu, tak by Zamawiający miał możliwość przesuwania każdej belki.

Załącznik nr 1 do SWZ - Opis przedmiotu zamówienia dla cz. I-III - DA.2611.3.2024

Wykonawca zobligowany będzie do przeprowadzenia szkolenia z obsługi urządzeń objętych zamówieniem, dla minimum 3 (maksimum 5) pracowników Zamawiającego, dot. obsługi dostarczanego sprzętu, jego konserwacji oraz wskazania możliwości uzyskania określonych efektów. Szkolenie w wymiarze czasowym min. 2 h zegarowych, musi odbyć się maksymalnie do 2 dni kalendarzowych od dnia pełnej instalacji wszystkich elementów (w miejscu instalacji sprzętu). Wszelkie koszty przeszkolenia, Wykonawca zobowiązany jest wliczyć w cenę za pełną realizację zamówienia. Szkolenie może odbyć się w dniu instalacji przedmiotu zamówienia, po uprzednim wskazaniu Wykonawcy konkretnego terminu oraz godziny.

DOSTAWA: Wykonawca, z którym zostanie podpisana umowa, zobowiązany jest do dostarczenia przedmiotu zamówienia do budynku PPN-T „Aeropolis” (Jasionka 954, 36-002 Jasionka, woj. podkarpackie) i wniesienia do pomieszczenia zlokalizowanego w budynku Zamawiającego (budynek trzypiętrowy z windą). Wszelkie koszty dostawy spoczywają na Wykonawcy.

A) Belka LED BAR – 10 szt.

Źródło światła	min. 18 – 20 diod LED RGBAL,
Moc źródła światła	min. 10W,
Cechy:	Liniowa regulacja temperatury barwowej (od min. 2300 K do max. 9900 K), Płynne mieszanie kolorów RGBAL, Osłona przeciwodblaskowa, Cyfrowy wyświetlacz z przyciskiem menu, Praca bez migotania (brak migotania w kamerze), wbudowane makra kolorów, w tym ustawienia temperatury barwowej bieli, tryby przyciemnienia (sceniczny, telewizyjny, architektoniczny, teatralny), krzywe przyciemnienia (kwadratowa, liniowa, odwrócona kwadratowa), Efekt pulsowania i stroboskopu LED, Elektroniczne ściemnianie: 0-100,
Sterowanie DMX	Możliwość podłączenia: DMX przez 5-pinowy kabel XLR 11 trybów kanałów DMX: 5, 8, 10, 13, 16, 30, 33, 38, 41, 60 i 71 kanałów, 6 grup x3 pikseli LED RGBAL sterowanych przez DMX w trybach 30, 33, 38, 41, 60 i 71 kanałów, Tryby pracy: Auto Run, Program Mode, RGBAL Manual, Static Color i DMX,
Zasilanie	AC 100V-240V 50/60Hz, możliwość połączenia łańcuchowego, min. 8 szt. belek,
Montaż	wsporniki montażowe do ustawienia na ziemi,
Wymiary	szerokość min. 90cm,
Gwarancja	min. 12 miesięcy

b) Sterownik DMX

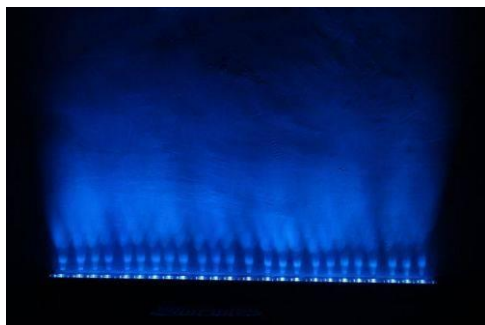
Rodzaj	Sterownik DMX,
Presety	możliwość zaprogramowania min. 6 presetów zdefiniowanych efektów, Zamawiający wymaga ustawienia tych presetów na sterowniku.
Mieszanie kolorów	Sterownik powinien pozwalać przy ustawieniu odpowiedniego efektu na przechodzenie barw w inne.
Ilość kanałów	Zamawiający wymaga dobranie ilości kanałów sterownika przez Wykonawcę, tak by uzyskać na wszystkich belkach LED wszystkich efekty zobrazowane poniżej - efekt uzyskany na jednej belce i możliwy do ustawienia na innych belkach, jednocześnie zakładając, iż będzie możliwość ustawienia na każdej belce innego efektu z efektów poniżej wskazanych. Sterownik musi zapewniać zmianę temperatury barwowej oraz poziom natężenia światła.
Gwarancja	min. 12 miesięcy

Efekty:

- Mieszanie dwóch kolorów



- Jeden kolor



- Jeden kolor – diody świecące naprzemiennie.



c) Najazd progowy - 50 m

Najazd kablowy w kolorze czarnym. Zamawiający dopuszcza połączenie kolorów czarnego z innym kolorem, zapewniający możliwość ułożenia przewodów i ich zabezpieczenia z klapą w górnej części, którą można otworzyć i zamknąć. Szerokość kanału min. 60mm, max. 100 mm; wysokość min. 30mm. max. 40mm. Długość pojedynczego najazdu min. 100 cm, max. 200cm (możliwość łączenia w jeden ciąg). Wykonanie z gumy. Zamawiający będzie użytkował najazdy wewnątrz pomieszczenia. Celem najazdów jest zabezpieczenie przewodów podczas organizowanych przez Zamawiającego imprez.

kod CPV główny dla cz. II:

31527260-6 Systemy oświetleniowe

Część III. Dostawa licencji oprogramowania Autocad LT na okres 12 miesięcy dla jednego użytkownika.

Forma licencji	subskrypcja na okres 12 miesięcy
Oprogramowanie	Autocad LT
Liczba użytkowników	1

Licencja musi zostać przekazana na adres mailowy: it@rarr.rzeszow.pl w terminie wskazanym poniżej.

Licencja zostanie uruchomiona dla nowego użytkownika – pracownika Zamawiającego, który samodzielnie utworzy konto, a dla którego to konta ma zostać przypisana licencja stanowiąca przedmiot zamówienia.

Termin realizacji zamówienia dla cz. III: maksymalnie 14 dni kalendarzowych od dnia podpisania umowy.

kod CPV główny dla cz. III:

48321000-4 Pakiety oprogramowania do projektowania wspomaganego komputerowo (CAD)