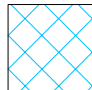
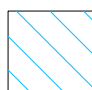
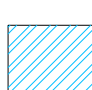


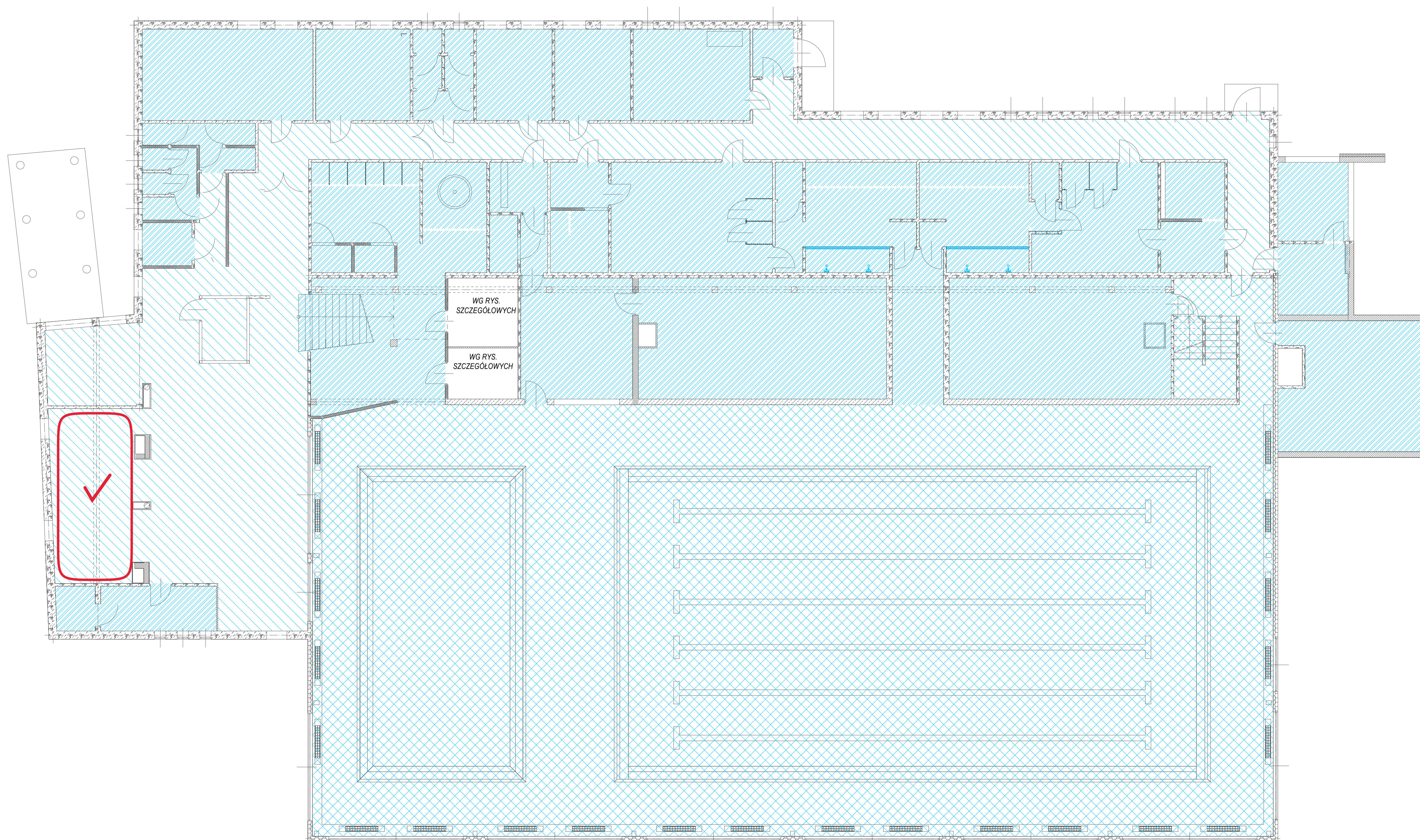
SUFITY
skala 1 : 100



Architektura & Budownictwo

SUFITY PODWIESZANE:

-  Sufit akustyczny w hali basenowej
Sufit akustyczny z niewidoczną konstrukcją nośną 180x60.
-  Sufit akustyczny w hali, komunikacja,
Sufit akustyczny z niewidoczną konstrukcją nośną 120x60.
-  Sufity podwieszane segmentowe
Sufity podwieszane segmentowe o module 60 x 60 cm z płyt z wełny mineralnej o gr. 15 - 20 cm na ruszcie z profili stalowych widocznych.



- UWAGI:**
- Niniejszy rysunek należy rozpatrywać łącznie z całym wielobranżowym projektem technicznym, którego jest integralną częścią.
 - Należy pracować tylko na podstawie wymiarów podanych na rysunku; przed przystąpieniem do robót Wykonawca powinien sprawdzić na budowie wszystkie rzędne wysokościowe oraz wymiary poziome; rozwiązania wynikające z różnic wymiarów podanych na rysunku i wymiarów rzeczywistych należy uzgodnić z Projektantem.
 - Wszystkie prace należy wykonywać, a specyfikowane materiały stosować zgodnie z właściwymi regulacjami prawnymi i normatywnymi oraz zgodnie ze sztuką budowlaną.
 - Wskazane produkty należy rozumieć jako komplet elementów i dodatków niezbędnych do właściwego montażu oraz do ich poprawnego funkcjonowania zgodnie z zaleceniami producentów.
 - Wszystkie prace przygotowawcze, podstawowe, wykończeniowe, użytkowe, eksploatacyjne i konserwacyjne związane z zastosowaniem wskazanych produktów, należy wykonywać zgodnie z instrukcjami, procedurami i metodami wymaganymi i przewidzianymi przez producentów danych produktów i powinny być poprzedzone zapoznaniem się przez Wykonawcę z właściwymi kartami katalogowymi i instrukcjami producentów.
 - Lokalizacja końcówek instalacji na podstawie projektów branż instalacyjnych.

PW	ARCHITEKTURA	 ul. S. Boroditska 1a 00-000 Cieszanów tel. 018-646-0016 e-mail: gm.budownictwo@gmail.com
<small>Regulamin w sprawie: architektura</small>		
mgr inż. arch. Grzegorz Michalski upr. nr MA/040/18 w specjalności architektonicznej		<small>Pracuje, podpis</small>
<small>Seminarysta w specjalności architektonicznej</small>		<small>Pracuje, podpis</small>
mgr inż. arch. Paweł Przydarek upr. nr WP-01A/OKK/UpB/63/2010 w specjalności architektonicznej		
Temat projektu:	Remont pomieszczeń i pokrycia dachu płytkami krytej szklanej na terenie Wyższej Szkoły Polity w Szczycie	
Inwestor:	Wyższa Szkoła Polity w Szczycie, Szczycie, ul. Marszałka Józefa Piłsudskiego 111	
Adres inwestycji:	Wyższa Szkoła Polity w Szczycie, Szczycie, ul. Marszałka Józefa Piłsudskiego 111	
Nazwa rysunku:	SUFITY	
Numer projektu:	Bransza: architektura	Faza projektu: PW
	Data: 20.11.20r.	Skala: 1:100
		Numer rysunku: PW-AD-08