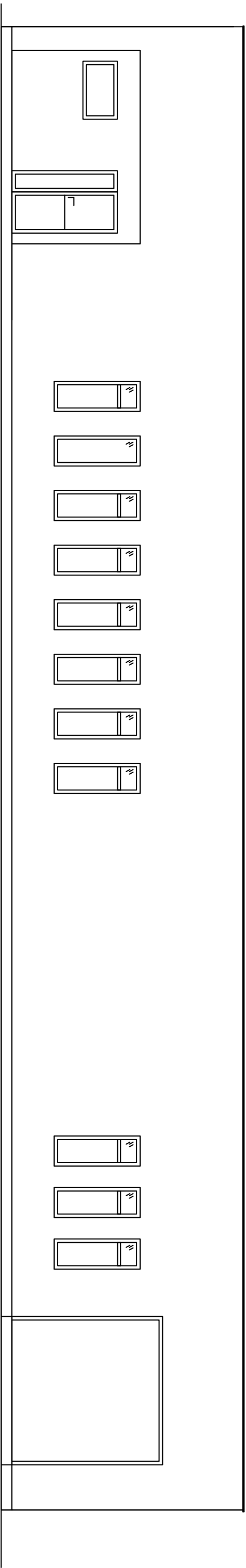
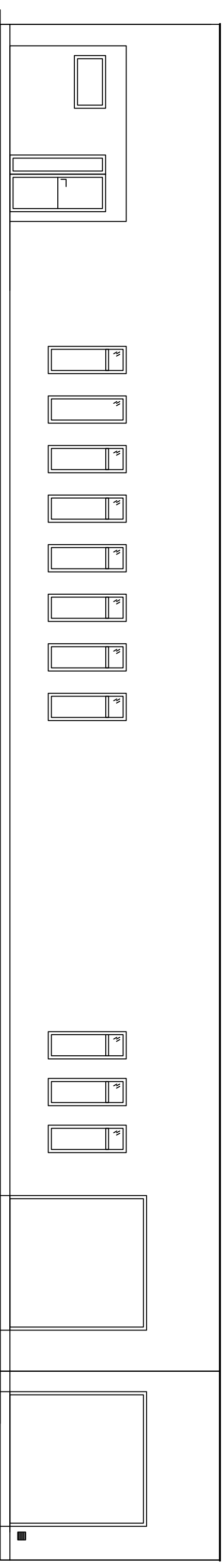


ELEWACJA WSCHODNIA ISTNIEJĄCA



ELEWACJA WSCHODNIA PROJEKTOWANA



Temat: Projekt rozbudowy budynku remizy OSP

Adres: Peckowo - dz nr 488

Inwestor: Gmina Drawsko

Projektant: Skala 1:100

rys. nr 5