



INWENTARYZACJA ARCHITEKTONICZNO-BUDOWLANA

BUDYNKU MIESZKALNEGO WIELORODZINNEGO ZLOKALIZOWANEGO
PRZY UL. WIDOK 3 W STARACHOWICACH

INWESTOR: GMINA STARACHOWICE

UL. RADOMSKA 45, 27-200 STARACHOWICE

LOKALIZACJA: dz. nr ew. 1208, STARACHOWICE, ul. WIDOK 3

projektant:

OPRACOWAŁ:

*mgr inż. Tomasz Zalewski
upr. SWK / 0035 / POOK /06*

PP MAX

ul. Okrzei 64
25-526 Kielce

tel. 602-523-603
tel. 41 31-44-044

biuro@max-projekty.pl

www.max-projekty.pl

Kielce, luty 2017



1. Spis treści	2
INWENTARYZACJA ARCHITEKTONICZNO – BUDOWLANA	3 – 19
2. Opis techniczny	4 – 7
3. część rysunkowa	8 – 19
INWENTARYZACJA FOTOGRAFICZNA	20 – 29
KONCEPCJA PRZEBUDOWY	30 – 35
4. Opis techniczny	31 – 32
5. część rysunkowa	33 – 35
UPRAWNIENIA AUTORÓW PROJEKTU	36 – 39

PRACOWNIA PROJEKTOWA
PRACOWNIA PROJEKTOWA

MAX

PP MAX

ul. Okrzei 64
25-526 Kielce

tel. 602-523-603
tel. 41 31-44-044

biuro@max-projekty.pl

INWENTARYZACJA

www.max-projekty.pl

OPIS TECHNICZNY

do inwentaryzacji architektoniczno-budowlanej budynku mieszkalnego wielorodzinnego

Przedmiotem opracowania jest inwentaryzacja architektoniczno-budowlana istniejącego budynku mieszkalnego wielorodzinnego.

INWESTOR: UM Starachowice
LOKALIZACJA: ul. Widok 3, Starachowice
OPRACOWAŁ: mgr inż. Tomasz Zalewski SWK/0035/POOK/06

1. Ogólna charakterystyka obiektu:

Budynek mieszkalny wielorodzinny, wybudowany w pierwszej połowie XX wieku. Budynek częściowo podpiwniczony o 3 kondygnacjach nadziemnych tj. parter, piętro i poddasze. Konstrukcja murowana z kamienia oraz cegły ze stropami drewnianymi. Konstrukcja dachu krokwiowo-płatwiowa. Przykrycie stanowi blachodachówka na pełnym deskowaniu. Posadowienie na kamiennych ławach fundamentowych. W budynku znajduje się 11 lokali mieszkalnych oraz komórki lokatorskie.

2. Program użytkowy:

W przedmiotowym budynku istnieją:

Na poziomie parteru znajdują się:

	Nazwa pomieszczenia	Rodzaj posadzki	Powierzchnia
• K0/01	Komunikacja	Szlichta bet.	2,4 m ²
• K0/02	Komunikacja	Szlichta bet.	7,6 m ²
• K0/03	WC	Szlichta bet.	5,5 m ²
• K0/04	WC	Szlichta bet.	3,8 m ²
• K0/05	Pom. gospodarcze	Szlichta bet.	5,6 m ²
• K01/01	Komunikacja	Szlichta bet.	6,4 m ²
• K01/02	Pom. gospodarcze	Szlichta bet.	4,9 m ²
• K01/03	Pom. gospodarcze	Szlichta bet.	2,4 m ²
• K01/04	Pom. gospodarcze	Szlichta bet.	4,4 m ²
• K02/01	Komunikacja	Szlichta bet.	6,5 m ²
• K02/02	Pom. gospodarcze	Szlichta bet.	4,4 m ²
• K02/03	Pom. gospodarcze	Szlichta bet.	2,3 m ²
• K02/04	Pom. gospodarcze	Szlichta bet.	4,7 m ²
• K03/01	Komunikacja	Szlichta bet.	3,0 m ²
• K03/02	Pom. gospodarcze	Szlichta bet.	4,4 m ²

• K03/03	Pom. gospodarcze	Szlichta bet.	5,9 m ²
• K03/04	Pom. gospodarcze	Szlichta bet.	4,0 m ²
• K04/01	Komunikacja	Szlichta bet.	3,0 m ²
• K04/02	Pom. gospodarcze	Szlichta bet.	4,2 m ²
• K04/03	Pom. gospodarcze	Szlichta bet.	6,0 m ²
• K04/04	Pom. gospodarcze	Szlichta bet.	4,4 m ²
• M01/01	Kuchnia	Deski	19,3 m ²
• M01/02	Pokój	Deski	18,7 m ²
• M02/01	Kuchnia	Deski	17,6 m ²
• M02/02	Pokój	Deski	17,6 m ²
			179,1 m²

Na poziomie pierwszego piętra znajdują się:

	Nazwa pomieszczenia	Rodzaj posadzki	Powierzchnia
• K1/01	Komunikacja	Deski	14,6 m ²
• K1/02	Komunikacja	Deski	15,1 m ²
• K1/03	Pom. gospodarcze	Deski	1,1m ²
• K1/04	Pom. gospodarcze	Deski	0,8 m ²
• K1/05	Pom. gospodarcze	Deski	1,2 m ²
• K1/06	Pom. gospodarcze	Deski	0,9 m ²
• M03/01	Kuchnia	Deski	17,5 m ²
• M03/02	Pokój	Deski	18,0 m ²
• M03/02	Łazienka	Płytki ceram.	2,0 m ²
• M04/01	Kuchnia	Deski	17,7 m ²
• M04/02	Pokój	Deski	20,1 m ²
• M04/03	Łazienka	Płytki ceram.	3,0 m ²
• M08/01	Kuchnia	Deski	19,7 m ²
• M08/02	Pokój	Deski	18,7 m ²
• M08/03	Łazienka	Płytki ceram.	1,2 m ²
• M09/01	Kuchnia	Deski	18,0 m ²
• M09/02	Pokój	Deski	17,2 m ²
• M09/03	Łazienka	Płytki ceram.	2,2 m ²
			189,0 m²

Na poziomie drugiego piętra znajdują się:

	Nazwa pomieszczenia	Rodzaj posadzki	Powierzchnia
• K2/01	Komunikacja	Deski	12,9 m ²
• K2/02	Komunikacja	Deski	13,7 m ²
• K2/03	WC	Deski	0,9 m ²

• M05/01	Kuchnia	Deski	17,0 m ²
• M05/02	Pokój	Płytki ceram.	19,8 m ²
• M05/03	Łazienka	Płytki ceram.	3,3 m ²
• M06/01	Kuchnia	Deski	13,3 m ²
• M06/02	Pokój	Deski	14,4 m ²
• M06/03	Schówek	Deski	1,7 m ²
• M06/04	Łazienka	Płytki ceram.	2,9 m ²
• M10/01	Korytarz	Deski	1,4 m ²
• M10/02	Kuchnia	Deski	7,2 m ²
• M10/03	Pokój	Deski	7,5 m ²
• M10/04	Pokój	Deski	21,8 m ²
• M10/05	Łazienka	Płytki ceram.	3,6 m ²
• M11/01	Kuchnia	Deski	10,0 m ²
• M11/02	Pokój	Deski	5,4 m ²
• M12/01	Kuchnia	Deski	11,3 m ²
• M12/02	Pokój	Deski	4,5 m ²
			172,6 m²

3. Dane techniczne:

Kondygnacja piwnic:

- powierzchnia całkowita podłóg - 179,1 m²

Kondygnacja parteru:

- powierzchnia całkowita podłóg - 189,0 m²

Kondygnacja pierwszego piętra:

- powierzchnia całkowita podłóg - 172,6 m²

łącznie:

- Pow. użytkowa – 540,7 m²
- Kubatura – 2555,8 m³

4. Instalacje istniejące w budynku:

- instalacja elektryczna;
- instalacja wod.-kan.;
- ogrzewanie – piece kaflowe;

DANE KONSTRUKCYJNO-MATERIAŁOWE:

1. Fundamenty:

Istniejące fundamenty kamienne w formie ław fundamentowych.

2. Ściany zewnętrzne budynku:

Ściany murowane z kamienia oraz cegły o zmiennej grubości.

3. Ścianki działowe:

Ścianki działowe wewnętrzne murowane z cegły ceramicznej lub drewniane.

4. Stropy i nadproża:

Stropy drewniane belkowe.

5. Kominy:

Kominy w całym budynku tradycyjne murowane z cegły pełnej ceramicznej

6. Dach:

Dach naczółkowy na więźbie drewnianej w układzie krokwiowo-płatwiowym z pełnym deskowaniem. Spadek dachu 45°.

7. Pokrycie dachu i orynnowanie:

Budynek pokryty blachodachówką. Orynnowanie stalowe.

8. Tynki i okładziny:

Tynki wewnętrzne cementowo wapienne oraz gipsowe. Malowanie w części pomieszczeń farbami emulsyjnymi, częściowo farbami olejnymi jako lamperia.

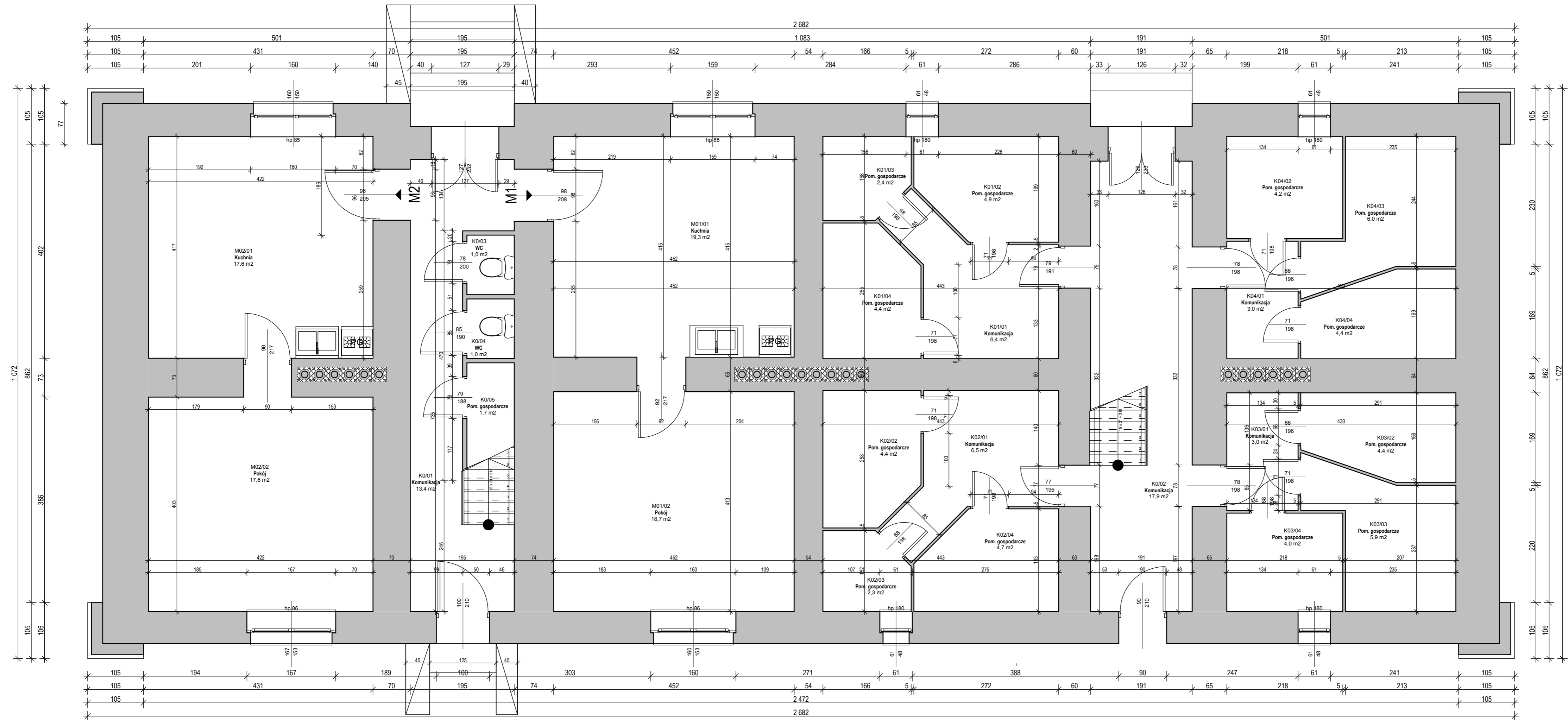
9. Stolarka okienna i drzwiowa:

Stolarka okienna z PCV oraz drewniana. Stolarka drzwiowa drewniana oraz metalowa.

Wymiary stolarki wg rysunków.

OPRACOWAŁ:

mgr inż. Tomasz Zalewski



Zestawienie pomieszczeń - Parter		
Numer pomieszczenia	Nazwa pomieszczenia	Powierzchnia
K01/01	Komunikacja	13.4
K01/02	Komunikacja	17.9
K01/03	WC	1.0
K01/04	WC	1.0
K01/05	Pom. gospodarcze	1.7
K01/01	Komunikacja	6.4
K01/02	Pom. gospodarcze	4.9
K01/03	Pom. gospodarcze	2.4
K01/04	Pom. gospodarcze	4.4
K02/01	Komunikacja	6.5
K02/02	Pom. gospodarcze	4.4
K02/03	Pom. gospodarcze	2.3
K02/04	Pom. gospodarcze	4.7
K03/01	Komunikacja	3.0
K03/02	Pom. gospodarcze	4.4
K03/03	Pom. gospodarcze	5.9
K03/04	Pom. gospodarcze	4.0
K04/01	Komunikacja	3.0
K04/02	Pom. gospodarcze	4.2
K04/03	Pom. gospodarcze	6.0
K04/04	Pom. gospodarcze	4.4
M01/01	Kuchnia	19.3
M01/02	Pokój	18.7
M02/01	Kuchnia	17.6
M02/02	Pokój	17.6
		179,1 m2

PRACOWNIA PROJEKTOWA "MAX"
Kielce, ul. Okrzei 64,
tel. 602-523-603, 041-31-44-044
www.max-projekty.pl
maxpracownia@gmail.com

Inwentaryzacja budowlana budynku mieszkalnego wielorodzinnego ul. Widok 3 Starachowice

autor projektu: mgr inż. Tomasz Zalewski

INWENTARYZACJA

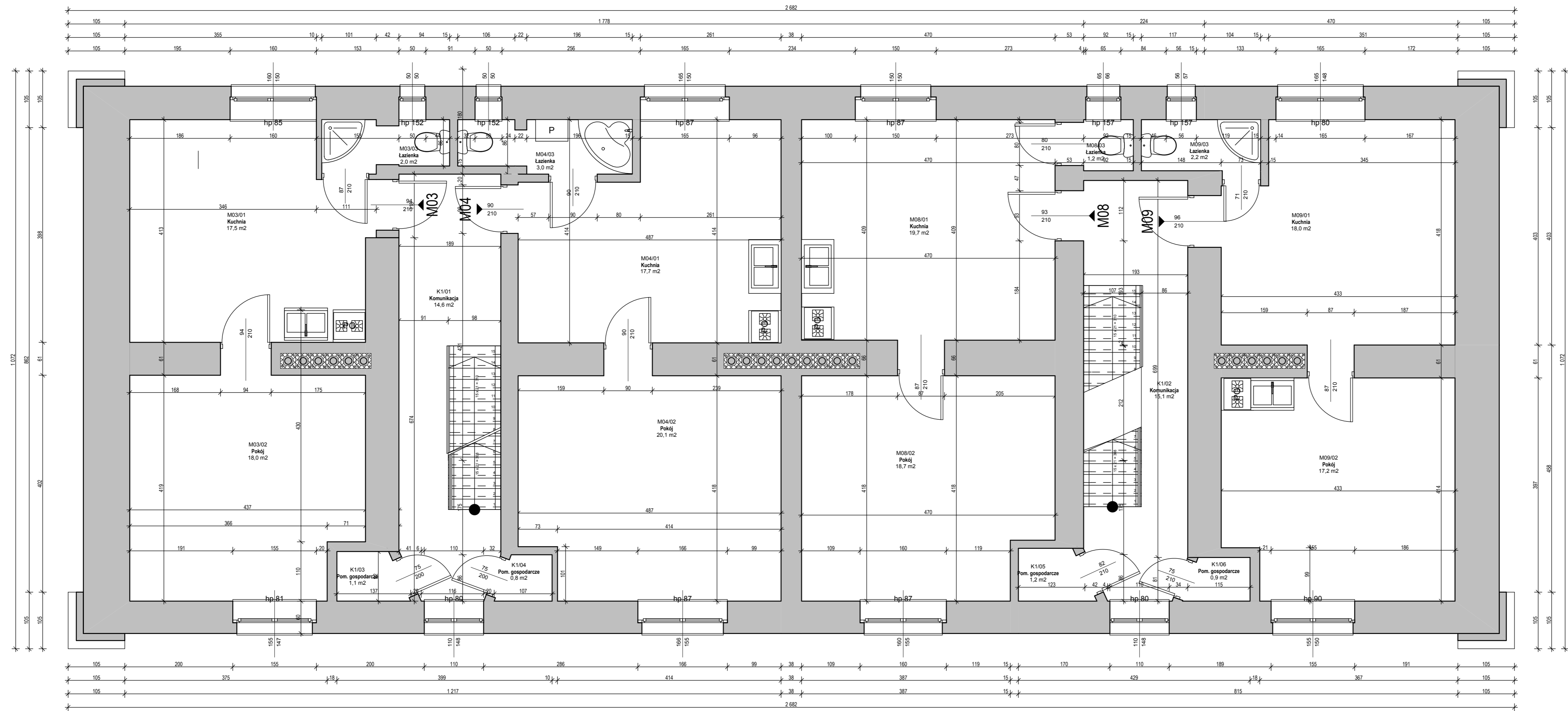
projektant: mgr inż. Tomasz Zalewski podpis
SWK / 0035 / POOK / 06

asystent: mgr inż. Michał Miniur podpis

tytuł rysunku: Rzut parteru

data: 11.2017 nr rysunku: I-01 skala: 1:50

PROJEKT BUDOWLANY



Zestawienie pomieszczeń - 1 piętro		
Numer pomieszczenia	Nazwa pomieszczenia	Powierzchnia
K1/01	Komunikacja	14,6
K1/02	Komunikacja	15,1
K1/03	Pom. gospodarcze	1,1
K1/04	Pom. gospodarcze	0,8
K1/05	Pom. gospodarcze	1,2
K1/06	Pom. gospodarcze	0,9
M03/01	Kuchnia	17,5
M03/02	Pokój	18,0
M03/03	Łazienka	2,0
M04/01	Kuchnia	17,7
M04/02	Pokój	20,1
M04/03	Łazienka	3,0
M08/01	Kuchnia	19,7
M08/02	Pokój	18,7
M08/03	Łazienka	1,2
M09/01	Kuchnia	18,0
M09/02	Pokój	17,2
M09/03	Łazienka	2,2
		189,0 m²

PRACOWNIA PROJEKTOWA "MAX"
Kielce, ul. Okrzei 64,
tel. 602-523-603, 041-31-44-044
www.max-projekty.pl
maxpracownia@gmail.com

Inwentaryzacja budowlana budynku mieszkalnego wielorodzinnego
ul. Widok 3 Starachowice

autor projektu: mgr inż. Tomasz Zalewski

INWENTARYZACJA

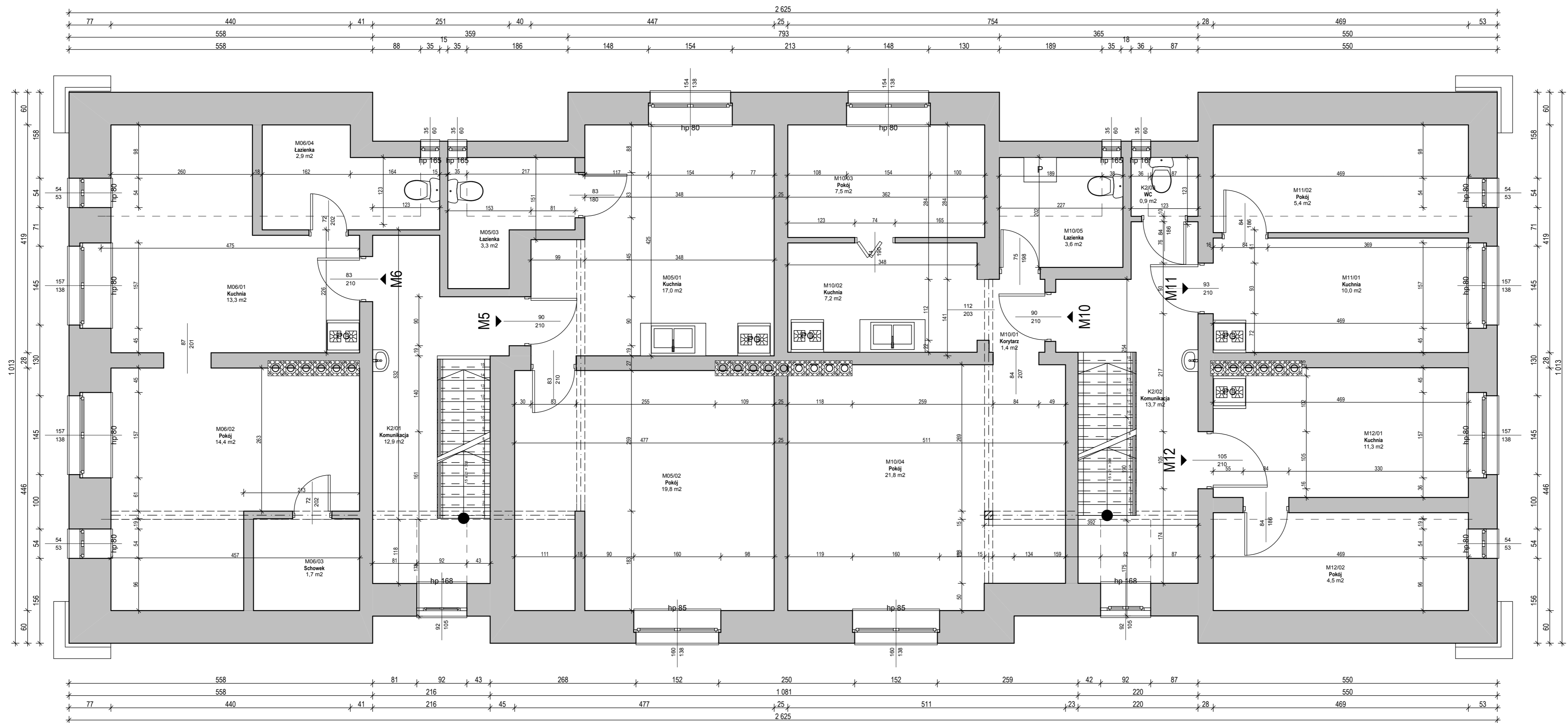
projektant: mgr inż. Tomasz Zalewski podpis
SWK / 0035 / POOK / 06

asystent: mgr inż. Michał Miniur podpis

tytuł rysunku: Rzut 1 piętra

data: 11.2017 nr rysunku: I-02 skala: 1:50

PROJEKT BUDOWLANY



Zestawienie pomieszczeń - 2 piętro		
Numer pomieszczenia	Nazwa pomieszczenia	Powierzchnia
K2/01	Komunikacja	12,9
K2/02	Komunikacja	13,7
K2/03	WC	0,9
M05/01	Kuchnia	17,0
M05/02	Pokój	19,8
M05/03	Łazienka	3,3
M06/01	Kuchnia	13,3
M06/02	Pokój	14,4
M06/03	Schowek	1,7
M06/04	Łazienka	2,9
M10/01	Korytarz	1,4
M10/02	Kuchnia	7,2
M10/03	Pokój	7,5
M10/04	Pokój	21,8
M10/05	Łazienka	3,6
M11/01	Kuchnia	10,0
M11/02	Pokój	5,4
M12/01	Kuchnia	11,3
M12/02	Pokój	4,5
		172,6 m²

PRACOWNIA PROJEKTOWA "MAX"
 Kielce, ul. Okrzei 64,
 tel. 602-523-603, 041-31-44-044
 www.max-projekty.pl
 maxpracownia@gmail.com

PROJEKT BUDOWLANY

Inwentaryzacja budowlana budynku mieszkalnego wielorodzinnego
 ul. Widok 3 Starachowice

autor projektu: mgr inż. Tomasz Zalewski

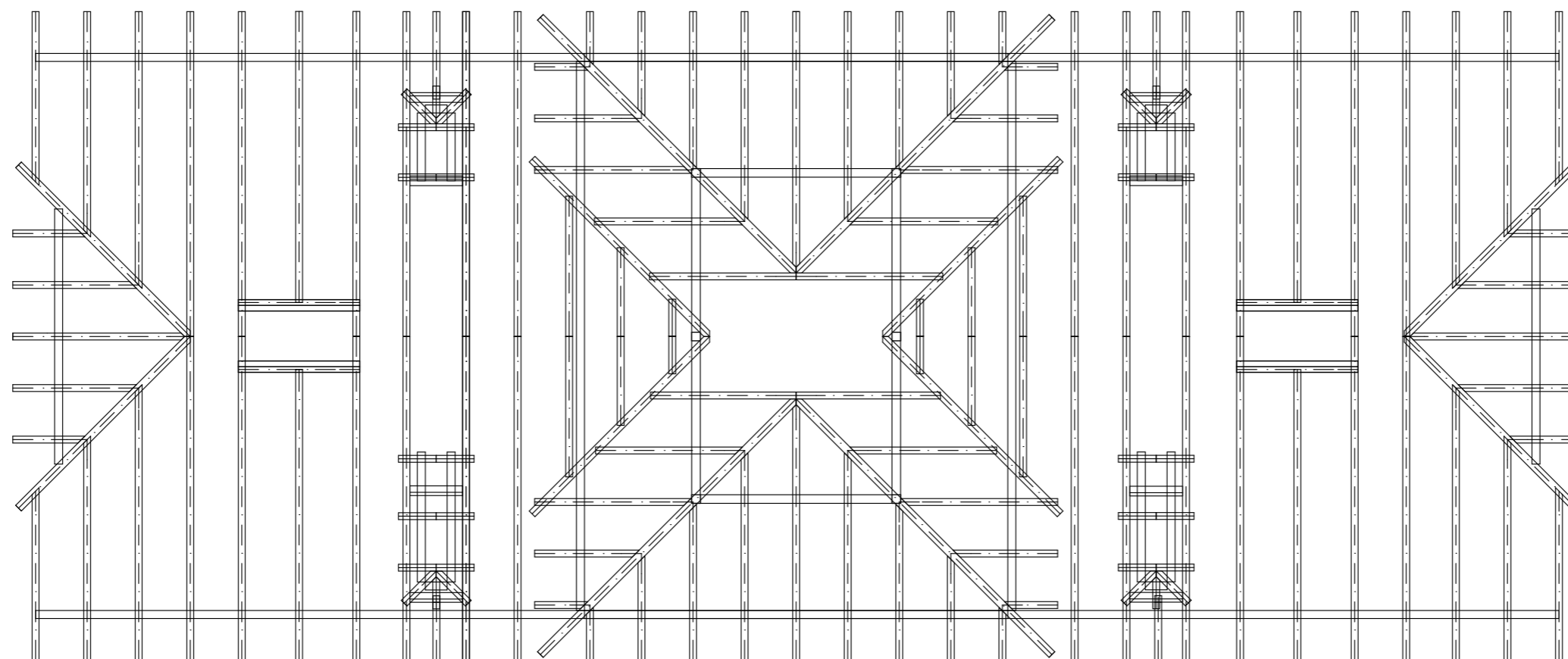
INWENTARYZACJA

projektant: mgr inż. Tomasz Zalewski podpis
 SWK / 0035 / POOK / 06

asystent: mgr inż. Michał Miniur podpis

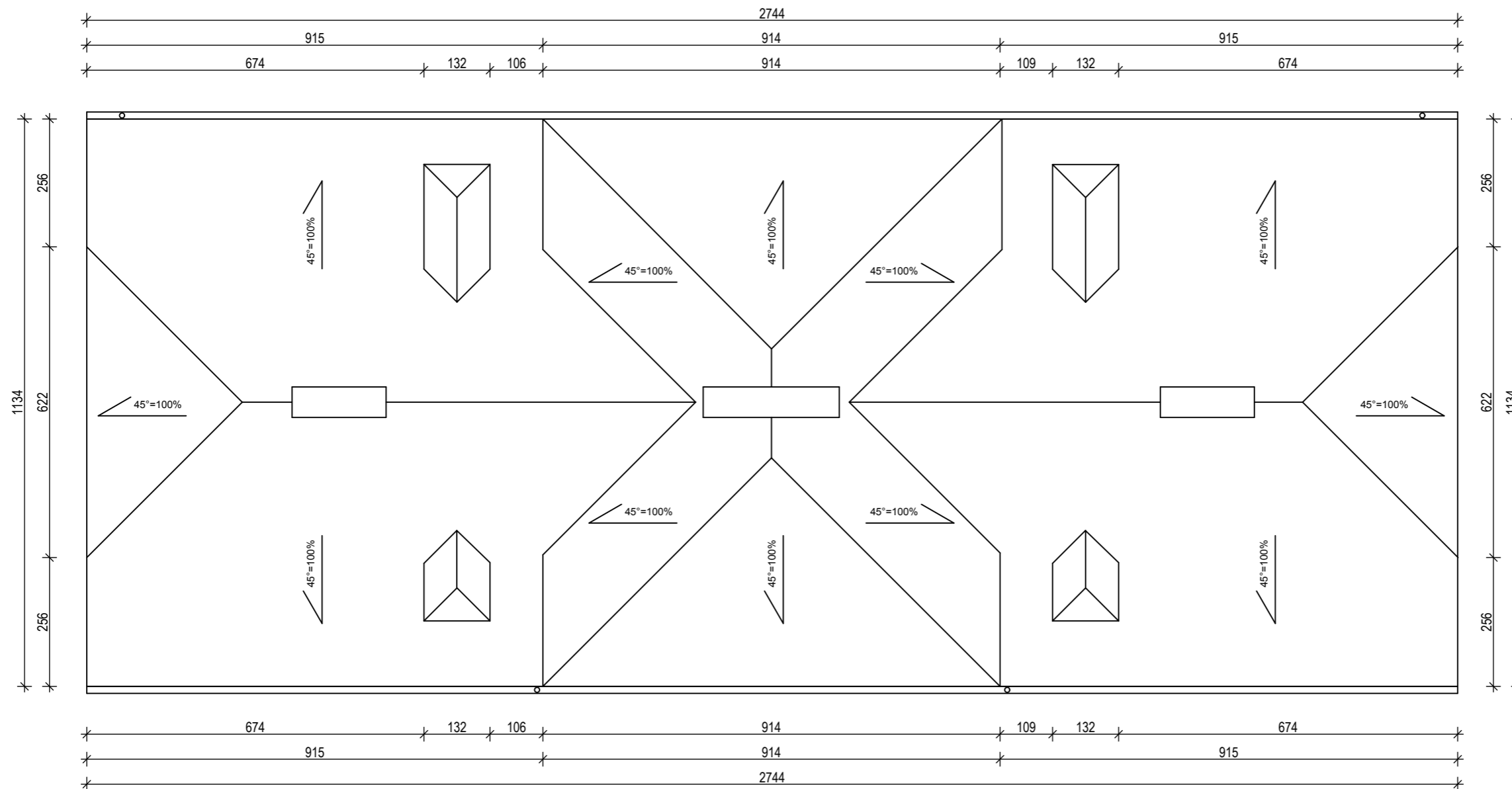
tytuł rysunku: Rzut 2 piętra

data: 11.2017 nr rysunku: I-03 skala: 1:50



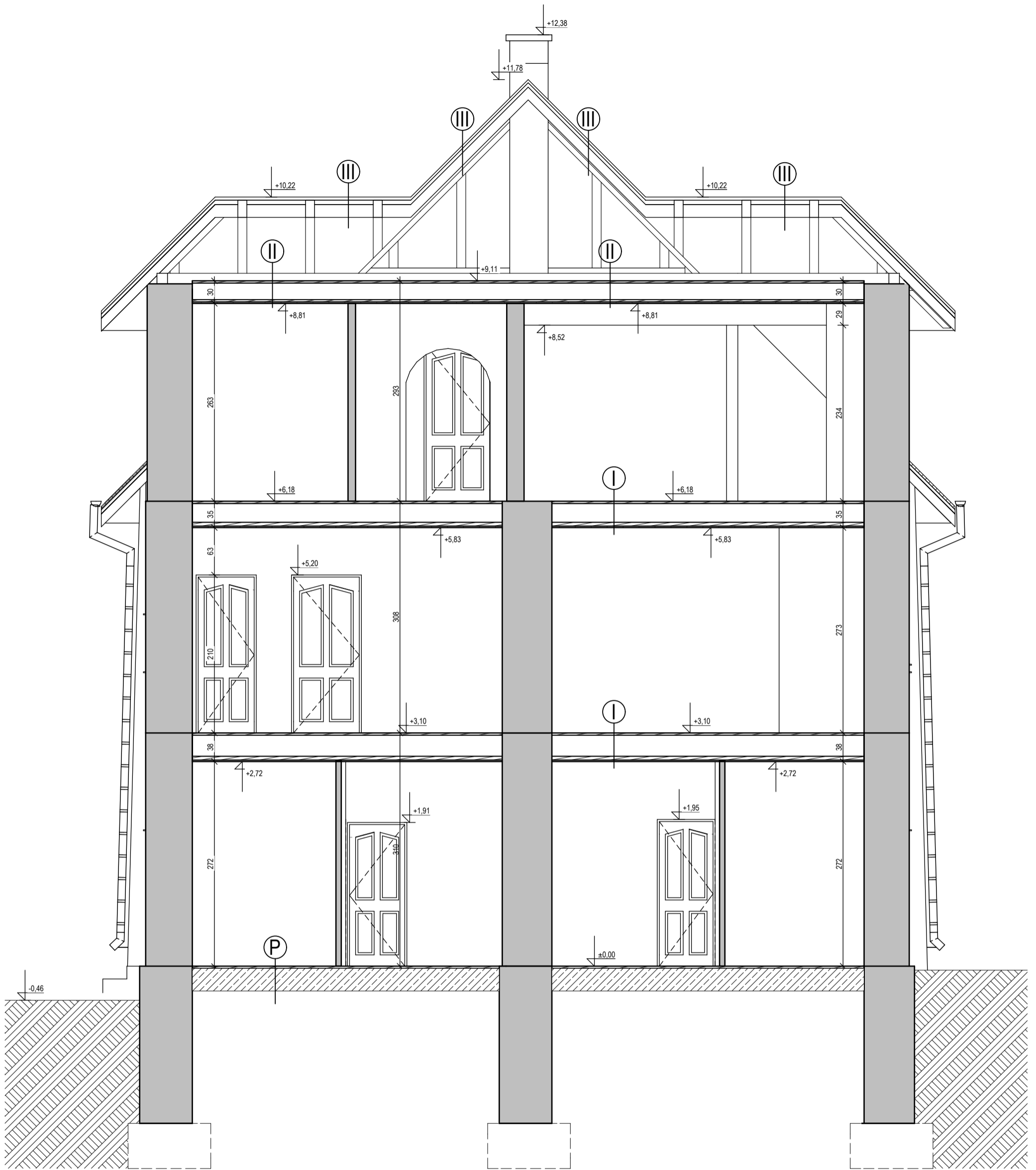
Krokiew: 10x16
 Płatwie: 14x14
 Słupki: 15x15
 Murłaty: 15x15
 Wymiary: 15x15

PROJEKT BUDOWLANY	 PRACOWNIA PROJEKTOWA "MAX" Kielce, ul. Okrzei 64, tel. 602-523-603, 041-31-44-044 www.max-projekty.pl, maxpracownia@gmail.com		
	Inwentaryzacja budowlana budynku mieszkalnego wielorodzinnego ul. Widok 3 Starachowice		
	autor projektu: mgr inż. Tomasz Zalewski		
	I N W E N T A R Y Z A C J A		
	projektant: mgr inż. Tomasz Zalewski SWK / 0035 / POOK / 06	podpis	
	asystent: mgr inż. Michał Miniur	podpis	
	tytuł rysunku: Rzut więźby dachowej		
data: II.2017	nr rysunku: I-04	skala: 1:100	



Pokrycie dachu: blachodachówka
Powierzchnia dachu: 442,0 m²

PROJEKT BUDOWLANY	 PRACOWNIA PROJEKTOWA "MAX" Kielce, ul. Okrzei 64, tel. 602-523-603, 041-31-44-044 www.max-projekty.pl, maxpracownia@gmail.com		
	Inwentaryzacja budowlana budynku mieszkalnego wielorodzinnego ul. Widok 3 Starachowice		
	autor projektu: mgr inż. Tomasz Zalewski		
	I N W E N T A R Y Z A C J A		
	projektant: mgr inż. Tomasz Zalewski SWK / 0035 / POOK / 06	podpis	
	asystent: mgr inż. Michał Miniur	podpis	
	tytuł rysunku: Rzut dachu		
data: II.2017	nr rysunku: I-05	skala: 1:100	



P: podłoga na gruncie
 -podłoga z desek
 -chudy beton gr 15cm

I: strop międzykondygnacyjny
 -podłoga z desek
 -legary drewniane
 -polepa
 -podbitka drewniana
 -tynk gipsowy lub cementowo-wapienny

II: strop nad poddaszem
 -izolacja między legarami
 -deskowanie pełne
 -legary drewniane
 -polepa
 -podbitka drewniana
 -tynk gipsowy lub cementowo-wapienny

III: dach nieocieplony
 -blachodachówka
 -deskowanie pełne
 -krokwie

PROJEKT BUDOWLANY	MAX		PRACOWNIA PROJEKTOWA "MAX" Kielce, ul. Okrzei 64, tel. 602-523-603, 041-31-44-044 www.max-projekty.pl, maxpracownia@gmail.com	
	Inwentaryzacja budowlana budynku mieszkalnego wielorodzinnego ul. Widok 3 Starachowice			
	autor projektu:		mgr inż. Tomasz Zalewski	
	I N W E N T A R Y Z A C J A			
	projektant:	mgr inż. Tomasz Zalewski SWK/0035 / POOK / 06	podpis	
	asystent:	mgr inż. Michał Miniur	podpis	
	tytuł rysunku:		Przekrój A-A	
	data:	II.2017	nr rysunku:	I-06
			skala:	1:50



P: podłoga na gruncie
 -podłoga z desek
 -chudy beton gr 15cm

I: strop międzykondygnacyjny
 -podłoga z desek
 -legary drewniane
 -polepa
 -podbitka drewniana
 -tynk gipsowy lub cementowo-wapienny

II: strop nad poddaszem
 -izolacja między legarami
 -deskowanie pełne
 -legary drewniane
 -polepa
 -podbitka drewniana
 -tynk gipsowy lub cementowo-wapienny

III: dach nieocieplony
 -blachodachówka
 -deskowanie pełne
 -krokwie

PROJEKT BUDOWLANY	MAX		PRACOWNIA PROJEKTOWA "MAX" Kielce, ul. Okrzei 64, tel. 602-523-603, 041-31-44-044 www.max-projekty.pl, maxpracownia@gmail.com	
	Inwentaryzacja budowlana budynku mieszkalnego wielorodzinnego ul. Widok 3 Starachowice			
	autor projektu:		mgr inż. Tomasz Zalewski	
	I N W E N T A R Y Z A C J A			
	projektant:	mgr inż. Tomasz Zalewski SWK / 0035 / POK / 06	podpis	
	asystent:	mgr inż. Michał Miniur	podpis	
	tytuł rysunku:		Przekrój B-B	
	data:	II.2017	nr rysunku:	I-07
			skala:	1:50



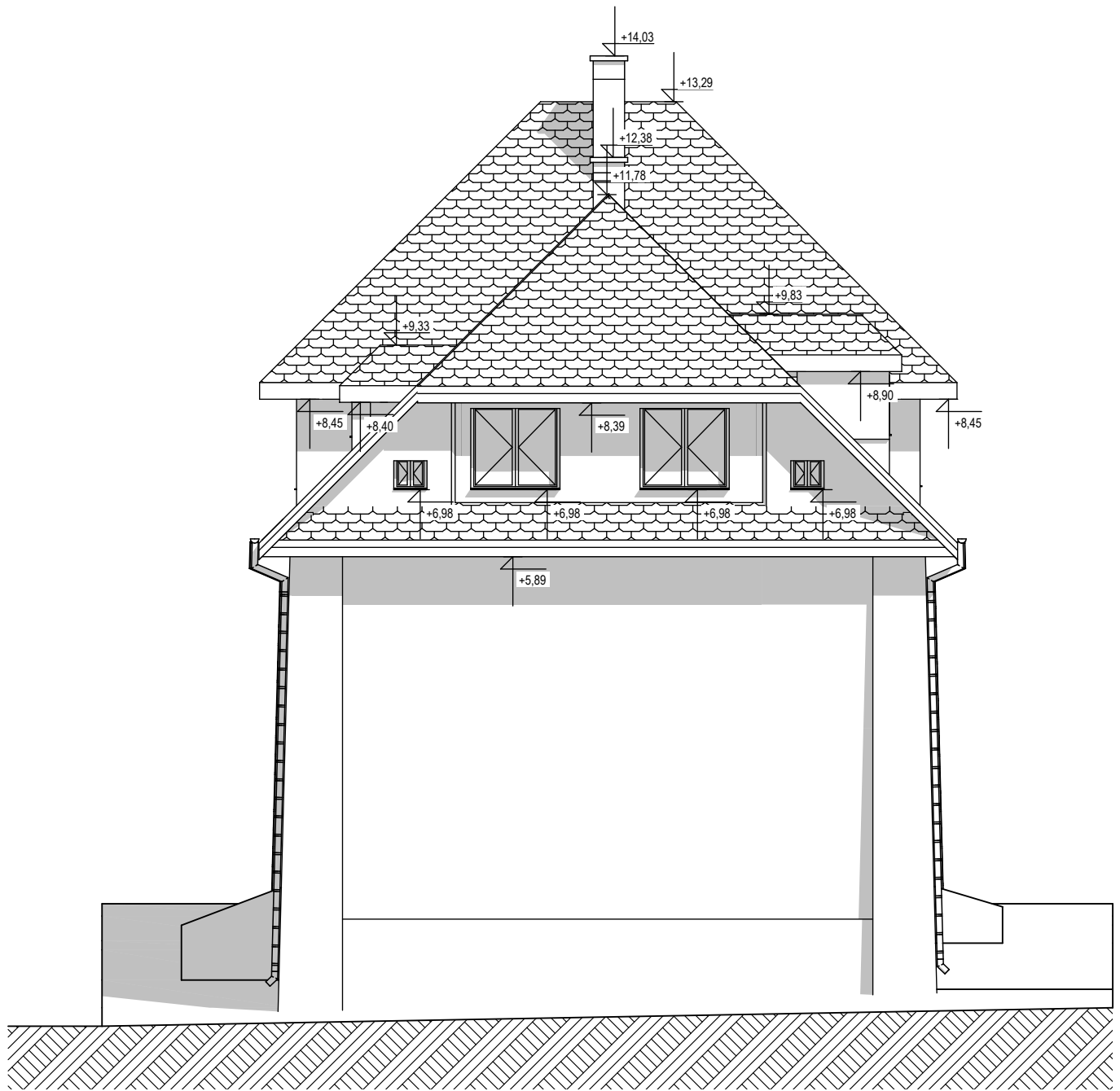
P. podłoga na gruncie
 -podłoga z desek
 -chudy beton gr 15cm

I. strop międzykondygnacyjny
 -podłoga z desek
 -legary drewniane
 -połepa
 -podbitka drewniana
 -tynk gipsowy lub cementowo-wapienny

II. strop nad poddaszem
 -izolacja między legarami
 -deskowanie pełne
 -legary drewniane
 -połepa
 -podbitka drewniana
 -tynk gipsowy lub cementowo-wapienny

III. dach nieocieplony
 -blachodachówka
 -deskowanie pełne
 -krokwie

PROJEKT BUDOWLANY	MAX		PRACOWNIA PROJEKTOWA "MAX" Kielce, ul. Okrzei 64, tel. 602-523-603, 041-31-44-044 www.max-projekty.pl, maxpracownia@gmail.com
	Inwentaryzacja budowlana budynku mieszkalnego wielorodzinnego ul. Widok 3 Starachowice		
	autor projektu:	mgr inż. Tomasz Zalewski	
	projektant:	mgr inż. Tomasz Zalewski SWK / 0035 / POOK / 06	podpis
	asystent:	mgr inż. Michał Miniur	podpis
	tytuł rysunku:	Przekrój C-C	
	data:	nr rysunku:	skala:
	II.2017	I-08	1:50



PROJEKT BUDOWLANY

MAX

PRACOWNIA PROJEKTOWA "MAX"
Kielce, ul. Okrzei 64,
tel. 602-523-603, 041-31-44-044
www.max-projekty.pl,
maxpracownia@gmail.com

Inwentaryzacja budowlana budynku mieszkalnego
wielorodzinnego
ul. Widok 3 Starachowice

autor projektu: mgr inż. Tomasz Zalewski

I N W E N T A R Y Z A C J A

projektant: mgr inż. Tomasz Zalewski
SWK / 0035 / POK / 06

podpis

asystent: mgr inż. Michał Miniur

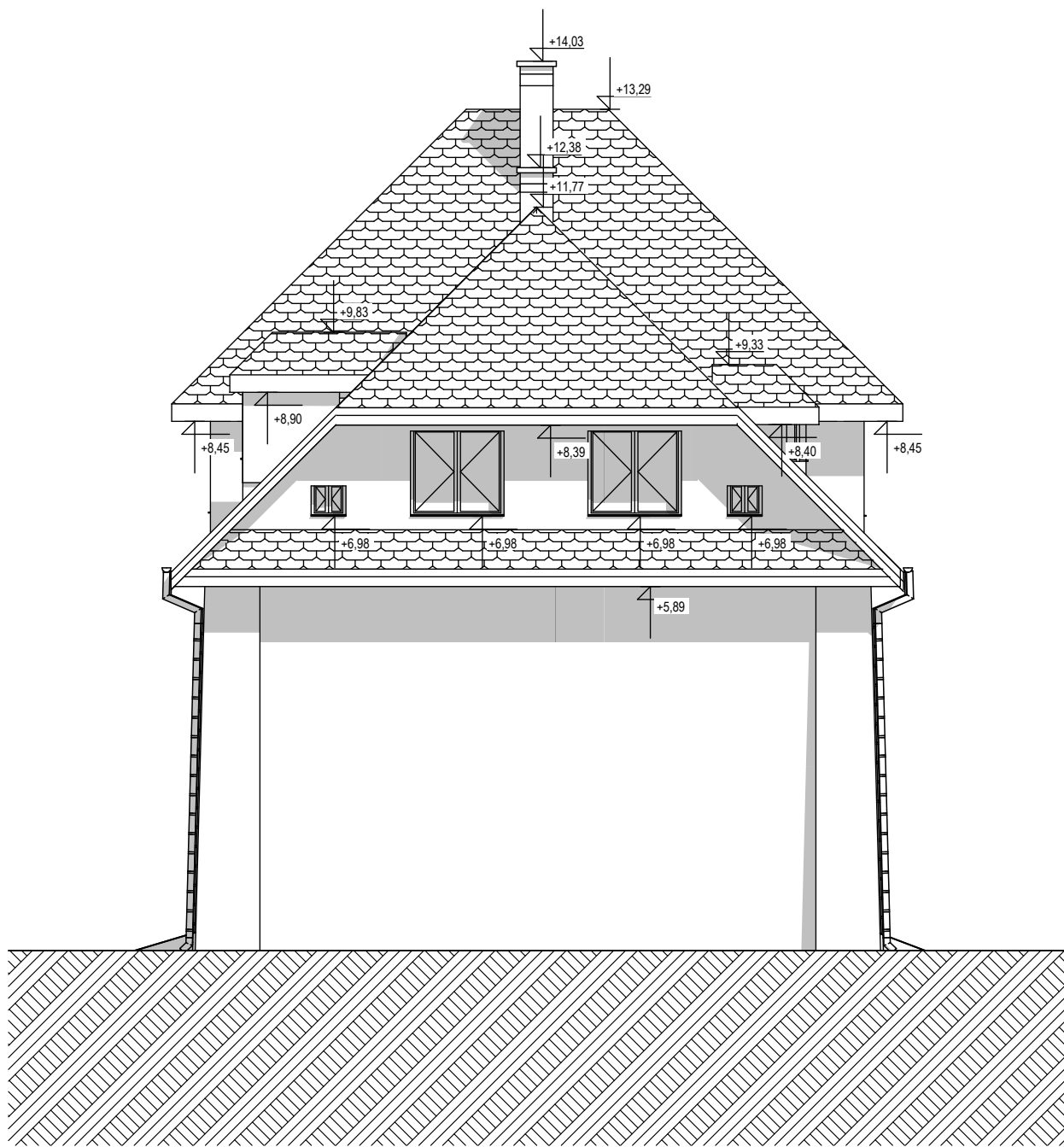
podpis

tytuł rysunku: Elewacja Południowa

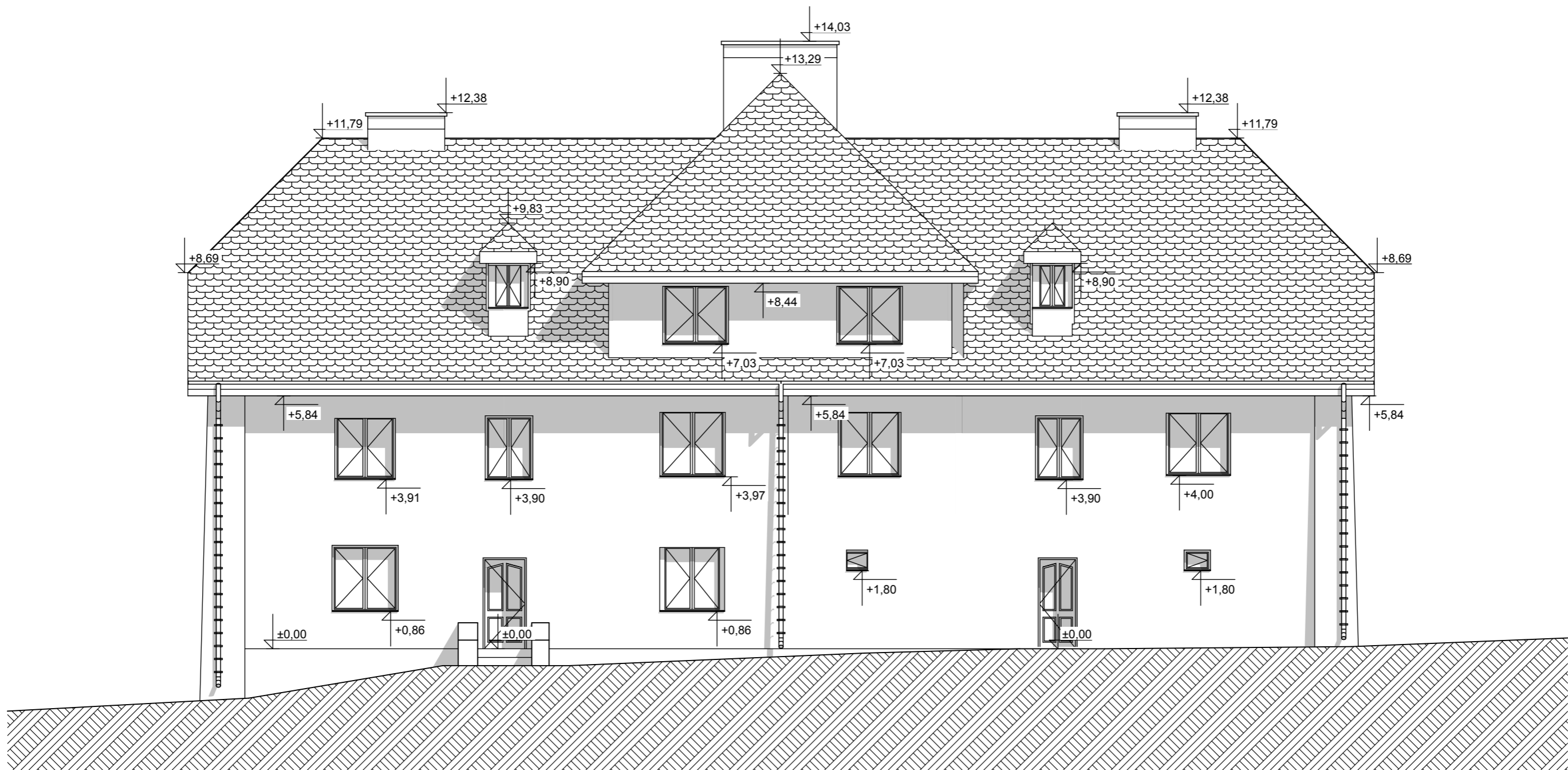
data: II.2017

nr rysunku: I-09

skala: 1:100



PROJEKT BUDOWLANY	MAX		PRACOWNIA PROJEKTOWA "MAX" Kielce, ul. Okrzei 64, tel. 602-523-603, 041-31-44-044 www.max-projekty.pl, maxpracownia@gmail.com
	Inwentaryzacja budowlana budynku mieszkalnego wielorodzinnego ul. Widok 3 Starachowice		
	autor projektu: mgr inż. Tomasz Zalewski		
	I N W E N T A R Y Z A C J A		
	projektant:	mgr inż. Tomasz Zalewski SWK / 0035 / POOK / 06	podpis
	asystent:	mgr inż. Michał Miniur	podpis
	tytuł rysunku: Elewacja Północna		
	data:	nr rysunku:	skala:
II.2017	I-10	1:100	



PROJEKT BUDOWLANY	 PRACOWNIA PROJEKTOWA "MAX" Kielce, ul. Okrzei 64, tel. 602-523-603, 041-31-44-044 www.max-projekty.pl, maxpracownia@gmail.com		
	Inwentaryzacja budowlana budynku mieszkalnego wielorodzinnego ul. Widok 3 Starachowice		
	autor projektu: mgr inż. Tomasz Zalewski		
	I N W E N T A R Y Z A C J A		
	projektant: mgr inż. Tomasz Zalewski SWK / 0035 / POOK / 06	podpis	
	asystent: mgr inż. Michał Miniur	podpis	
	tytuł rysunku: Elewacja Wschodnia		
data: II.2017	nr rysunku: I-11	skala: 1:100	



PROJEKT BUDOWLANY			
	PRACOWNIA PROJEKTOWA "MAX" Kielce, ul. Okrzei 64, tel. 602-523-603, 041-31-44-044 www.max-projekty.pl, maxpracownia@gmail.com		
	Inwentaryzacja budowlana budynku mieszkalnego wielorodzinnego ul. Widok 3 Starachowice		
	autor projektu: mgr inż. Tomasz Zalewski		
	I N W E N T A R Y Z A C J A		
	projektant:	mgr inż. Tomasz Zalewski SWK / 0035 / POOK / 06	podpis
	asystent:	mgr inż. Michał Miniur	podpis
	tytuł rysunku: Elewacja Zachodnia		
	data:	nr rysunku:	skala:
	II.2017	I-12	1:100



INWENTARYZACJA FOTOGRAFICZNA

INWESTOR: GMINA STARACHOWICE
UL. RADOMSKA 45, 27-200 STARACHOWICE

LOKALIZACJA: dz. nr ew. 1208, STARACHOWICE, ul. WIDOK 3

OBIEKT: Budynek mieszkalny wielorodzinny

SPORZĄDZIŁ: mgr inż. Tomasz Zalewski

PP MAX

ul. Okrzei 64
25-526 Kielce

tel. 602-523-603
tel. 41 31-44-044

biuro@max-projekty.pl

www.max-projekty.pl

Kielce, luty 2017

INWENTARYZACJA FOTOGRAFICZNA
BUDYNEK MIESZKALNY WIELORODZINNY

UL. WIDOK 3



1. ELEWACJA BUDYNKU WIELORODZINNEGO PRZY UL. WIDOK 3 - OD STRONY WSCHODNIEJ



2. ELEWACJA BUDYNKU WIELORODZINNEGO PRZY UL. WIDOK 3 - OD STRONY ZACHODNIEJ



3. ELEWACJA BUDYNKU WIELORODZINNEGO PRZY UL. WIDOK 3 - OD STRONY PÓŁNOCNEJ



4. ELEWACJA BUDYNKU WIELORODZINNEGO PRZY UL. WIDOK 3 - OD STRONY POŁUDNIOWEJ



5. ELEWACJA BUDYNKU WIELORODZINNEGO PRZY UL. WIDOK 3 - OD STRONY PÓŁNOCNO-WSCHODNIEJ



6. LUKARNA OD STRONY ZACHODNIEJ BUDYNKU



7. LUKARNA OD STRONY WSCHODNIEJ BUDYNKU



8. JEDNO Z WEJŚĆ (OD STRONY WSCHODNIEJ) DO KLATKI SCHODOWEJ



9. JEDNO Z WEJŚĆ (OD STRONY ZACHODNIEJ) DO KLATKI SCHODOWEJ



10. FRAGMENT ELEWACJI PÓŁNOCNO-WSCHODNIEJ BUDYNKU



11. LUKARNY OD STRONY PÓŁNOCNO-WSCHODNIEJ BUDYNKU



12. JEDNO Z WEJŚĆ (OD STRONY ZACHODNIEJ) DO KLATKI SCHODOWEJ

OPIS TECHNICZNY

do koncepcji przebudowy budynku w zakresie dostosowania budynku do obecnie obowiązujących przepisów techniczno-budowlanych, w tym przebudowy pomieszczeń będących komórkami lokatorskim i wykonania łazienek w każdym lokalu mieszkalnym

Przedmiotem opracowania jest koncepcja i przebudowy budynku w zakresie dostosowania budynku do obecnie obowiązujących przepisów techniczno-budowlanych, w tym przebudowy pomieszczeń będących komórkami lokatorskim i wykonania łazienek w każdym lokalu mieszkalnym.

INWESTOR: UM Starachowice

LOKALIZACJA: ul. Widok 3 Starachowice

OPRACOWAŁ: mgr inż. Tomasz Zalewski SWK/0035/POOK/06

1. Ogólna charakterystyka obiektu:

Budynek mieszkalny wielorodzinny, wybudowany w pierwszej połowie XX wieku. Budynek niepodpiwniczony o 3 kondygnacjach nadziemnych tj. parter, piętro i poddasze. Konstrukcja murowana tradycyjna ze stropami drewnianymi. Konstrukcja dachu krokwiowo-płatwiowa. Przekrycie stanowi blachodachówka na pełnym deskowaniu. Posadowienie na kamiennych ławach fundamentowych. W budynku znajduje się 11 lokali mieszkalnych oraz komórki lokatorskie.

2. Zakres przebudowy:

W mieszkaniach M01, M02, M11, M12 zostały wygospodarowane pomieszczenia łazienki. W tym celu do powierzchni mieszkań M11 i M12 zostały dołączone pomieszczenia WC z wejściem z klatki schodowej. W pozostałych mieszkaniach pomieszczenia łazienek pozostały bez zmian. W przypadku wyrażenia zgody na wymianę stropów przez Wojewódzkiego Konserwatora Zabytków zaleca się wykonanie stropów żelbetowych. Wówczas ściany działowe należy wykonać z bloczków Ytong gr. 11,5cm. W przypadku braku takiej zgody ściany działowe wykonać z gips-kartonu na stelażu aluminiowym.

Ze względu na zastosowane rozwiązania konstrukcyjne oraz zabytkowy charakter przedmiotowego budynku nie ma możliwości pełnego dostosowania budynku do obecnie obowiązujących przepisów techniczno-budowlanych, w tym:

- Biegi schodowe nie mają wystarczającej szerokości - wymagane 1,2m
- Stopnie biegów schodowych są zbyt wysokie – wymagane maks. 17,5cm
- Drogi ewakuacyjne nie mają wystarczającej szerokości - wymagane 1,2m
- Drzwi zewnętrzne do klatek schodowych mają niewystarczające wymiary – wymagane 90x200cm oraz dla drzwi dwuskrzydłowych szerokość jednego skrzydła 90cm
- Drzwi wewnętrzne do pomieszczeń M10/05, M10/03, M05/03, M06/04, M06/03, M09/03 mają niewystarczające wymiary – wymagane 80x200cm

- Szerokości pomieszczeń kuchni M11/01, M12/01, M10/02 są niewystarczające – wymagane min 1,8m lub 2,4m dla mieszkań wielopokojowych
- Powierzchnia pokoi M15/01, M16/01, M14/01, M13/01 jest zbyt mała – wymagane min. 16m²
- Budynek nie jest dostosowany dla osób niepełnosprawnych
- W pomieszczeniach kuchni oraz łazienek brak wentylacji

DANE KONSTRUKCYJNO-MATERIAŁOWE:

1. Fundamenty:

Istniejące fundamenty kamienne w formie ław fundamentowych.

2. Ściany zewnętrzne budynku:

Ściany murowane z kamienia o zmiennej grubości.

3. Ścianki działowe:

Ścianki działowe wewnętrzne murowane z bloczków gazobetonowych (alternatywnie z gips-kartonu)

4. Stropy i nadproża:

Stropy żelbetowe monolityczne (alternatywnie istniejące o konstrukcji drewnianej)

5. Kominy:

Kominy w całym budynku tradycyjne murowane z cegły pełnej ceramicznej

6. Dach:

Dach naczółkowy na więźbie drewnianej w układzie krokwiowo-płatwiowym z pełnym deskowaniem. Spadek dachu 45°.

7. Pokrycie dachu i orynnowanie:

Budynek pokryty blachodachówką. Orynnowanie stalowe.

8. Tynki i okładziny:

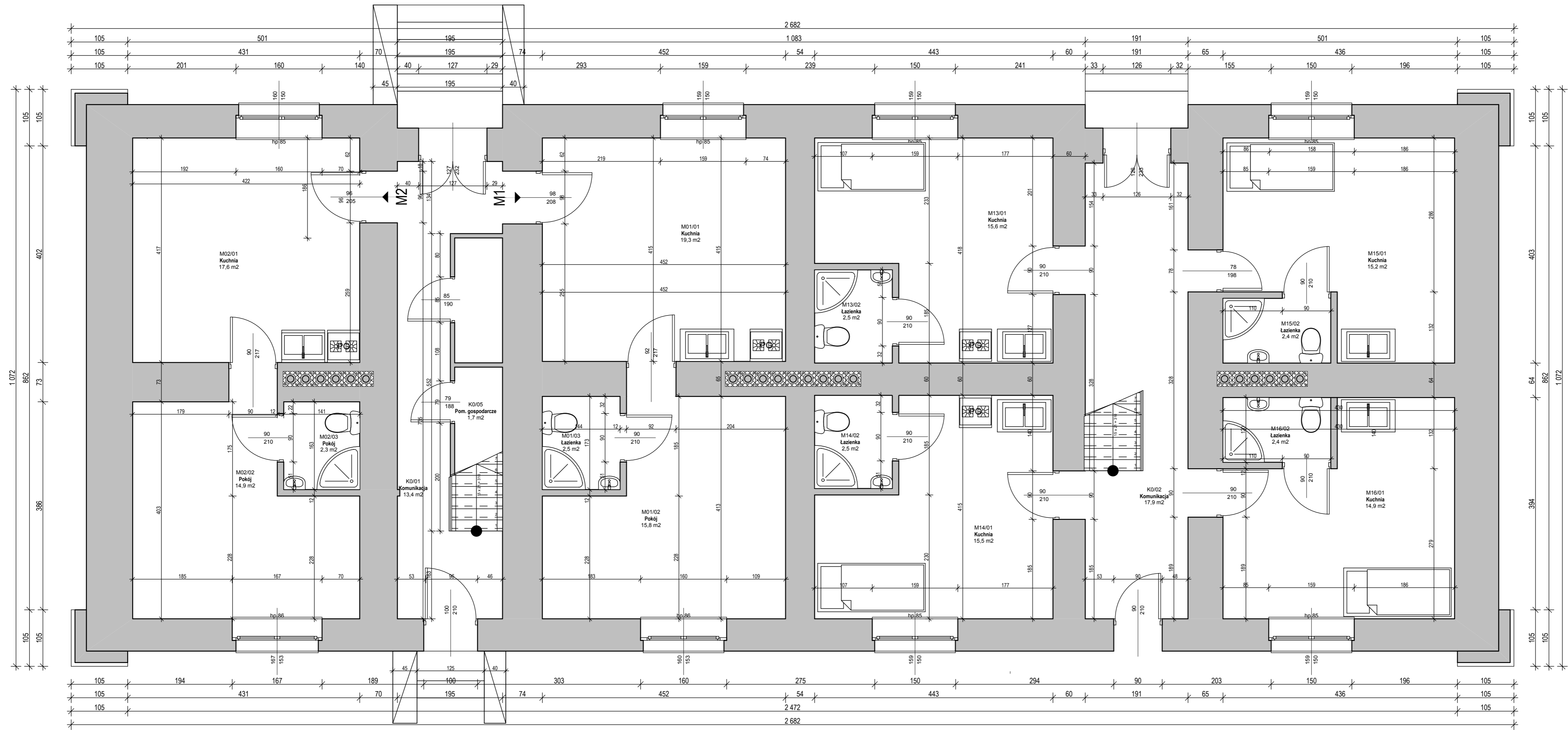
Tynki wewnętrzne cementowo wapienne oraz gipsowe. Malowanie w części pomieszczeń farbami emulsyjnymi, częściowo farbami olejnymi.

9. Stolarka okienna i drzwiowa:

Stolarka okienna z PCV. Stolarka drzwiowa drewniana oraz metalowa.

Wymiary stolarki wg rysunków.

OPRACOWAŁ:



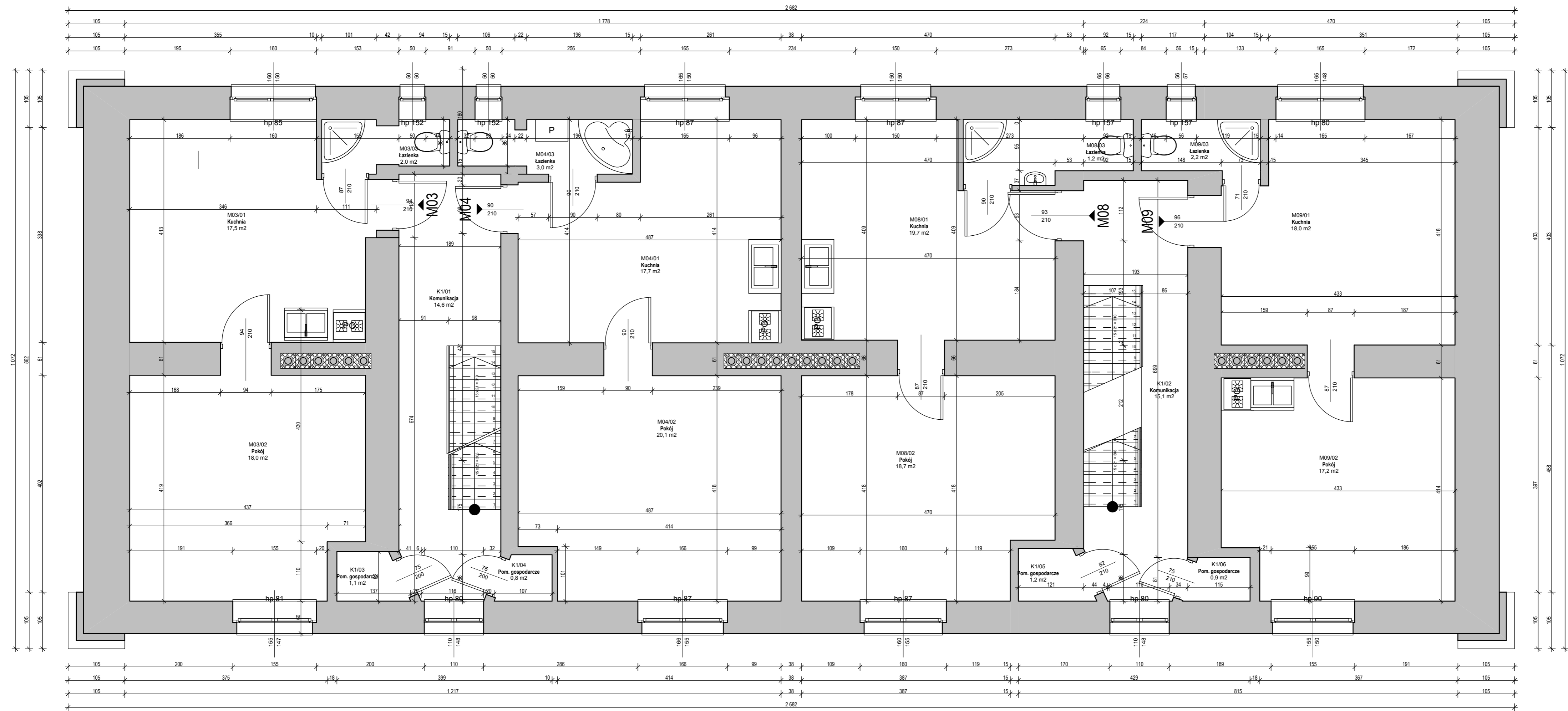
Zestawienie pomieszczeń - Parter		
Numer pomieszczenia	Nazwa pomieszczenia	Powierzchnia
K0/01	Komunikacja	13,4
K0/02	Komunikacja	17,9
K0/05	Pom. gospodarcze	1,7
M01/01	Kuchnia	19,3
M01/02	Pokój	15,8
M01/03	Łazienka	2,5
M02/01	Kuchnia	17,6
M02/02	Pokój	14,9
M02/03	Pokój	2,3
M13/01	Kuchnia	15,6
M13/02	Łazienka	2,5
M14/01	Kuchnia	15,5
M14/02	Łazienka	2,5
M15/01	Kuchnia	15,2
M15/02	Łazienka	2,4
M16/01	Kuchnia	14,9
M16/02	Łazienka	2,4
		176,4 m²

PROJEKT BUDOWLANY

MAX PRACOWNIA PROJEKTOWA "MAX"
Kielce, ul. Okrzei 64,
tel. 602-523-603, 041-31-44-044
www.max-projekty.pl
maxpracownia@gmail.com

Koncepcja przebudowy
budynku mieszkalnego wielorodzinnego
ul. Widok 3 Starachowice

autor projektu:	mgr inż. Tomasz Zalewski	
projektant:	mgr inż. Tomasz Zalewski SWK / 0035 / POOK / 06	podpis
asystent:	mgr inż. Michał Miniur	podpis
tytuł rysunku:	Rzut parteru	
data:	nr rysunku:	skala:
II.2017	K-01	1:50



Zestawienie pomieszczeń - 1 piętro		
Numer pomieszczenia	Nazwa pomieszczenia	Powierzchnia
K1/01	Komunikacja	14,6
K1/02	Komunikacja	15,1
K1/03	Pom. gospodarcze	1,1
K1/04	Pom. gospodarcze	0,8
K1/05	Pom. gospodarcze	1,2
K1/06	Pom. gospodarcze	0,9
M03/01	Kuchnia	17,5
M03/02	Pokój	18,0
M03/03	Łazienka	2,0
M04/01	Kuchnia	17,7
M04/02	Pokój	20,1
M04/03	Łazienka	3,0
M08/01	Kuchnia	19,7
M08/02	Pokój	18,7
M08/03	Łazienka	1,2
M09/01	Kuchnia	18,0
M09/02	Pokój	17,2
M09/03	Łazienka	2,2
		189,0 m²

PROJEKT BUDOWLANY

MAX PRACOWNIA PROJEKTOWA "MAX"
Kielce, ul. Okrzei 64,
tel. 602-523-603, 041-31-44-044
www.max-projekty.pl,
maxpracownia@gmail.com

Koncepcja przebudowy
budynku mieszkalnego wielorodzinnego
ul. Widok 3 Starachowice

autor projektu: mgr inż. Tomasz Zalewski

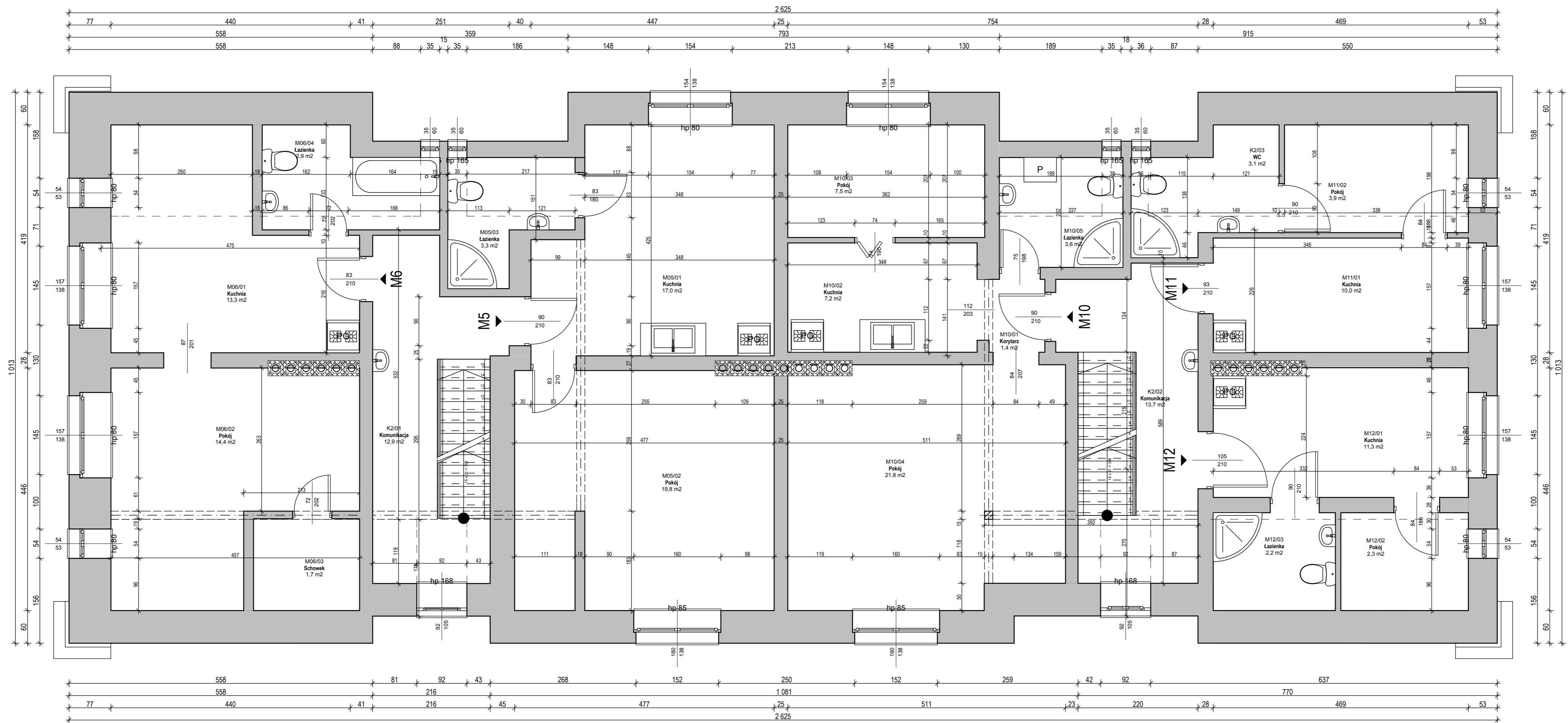
KONCEPCJA

projektant: mgr inż. Tomasz Zalewski podpis
SWK / 0035 / POOK / 06

asystent: mgr inż. Michał Miniur podpis

tytuł rysunku: Rzut 1 piętra

data: II.2017 nr rysunku: K-02 skala: 1:50



Zestawienie pomieszczeń - 2 piętro		
Numer pomieszczenia	Nazwa pomieszczenia	Powierzchnia
K2/01	Komunikacja	12,9
K2/02	Komunikacja	13,7
K2/03	WC	3,1
M05/01	Kuchnia	17,0
M05/02	Pokój	19,8
M05/03	Łazienka	3,3
M06/01	Kuchnia	13,3
M06/02	Pokój	14,4
M06/03	Szowek	1,7
M06/04	Łazienka	2,9
M10/01	Korytarz	1,4
M10/02	Kuchnia	7,2
M10/03	Pokój	7,5
M10/04	Pokój	21,8
M10/05	Łazienka	3,6
M11/01	Kuchnia	10,0
M11/02	Pokój	3,9
M12/01	Kuchnia	11,3
M12/02	Pokój	2,3
M12/03	Łazienka	2,2
		173,3 m²

PRACOWNIA PROJEKTOWA "MAX"
 Kielce, ul. Okrzei 64,
 tel. 602-523-603, 041-31-44-044
 www.max-projekty.pl
 maxpracownia@gmail.com

Konceptja przebudowy
 budynku mieszkalnego wielorodzinnego
 ul. Widok 3 Starachowice

autor projektu: mgr inż. Tomasz Zalewski

KONCEPCJA

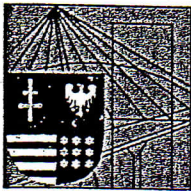
projektant: mgr inż. Tomasz Zalewski podpis
 SWK / 0035 / POK / 06

asystent: mgr inż. Michał Miniur podpis

tytuł rysunku: Rzut 2 piętra

data: 11.2017 nr rysunku: K-03 skala: 1:50

PROJEKT BUDOWLANY



ŚWIĘTOKRZYSKA
OKRĘGOWA
IZBA
INŻYNIERÓW
BUDOWNICTWA

Kielce dnia 27.06.2006 r.

Okręgowa Komisja Kwalifikacyjna
sygn. akt SK-0054-0011(2)/06

DECYZJA

Na podstawie art. 24 ust. 1 pkt 2 ustawy z dnia 15 grudnia 2000r. o samorządach zawodowych architektów, inżynierów budownictwa oraz urbanistów (*Dz.U. z 2001r, Nr 5, poz. 42 z późn. zm.*) i art. 12 ust. 1 pkt 1 i 5, art. 12 ust. 3, art. 13 ust.1 pkt 1 i ust. 4, art. 14 ust. 1 pkt 2. ustawy z dnia 7 lipca 1994r. Prawo budowlane (*tekst jednolity: Dz.U. z 2003r., Nr 207, poz. 2016 z późn. zm.*) oraz § 12 pkt 1 i § 17 ust. 1 pkt 1 rozporządzenia Ministra Infrastruktury z dnia 18 maja 2005 r. w sprawie samodzielnych funkcji technicznych w budownictwie (*Dz. U. z 2005r., Nr 96, poz. 817*) w związku z § 28 ust. 1 rozporządzenia Ministra Transportu i Budownictwa z dnia 28 kwietnia 2006 r. w sprawie samodzielnych funkcji technicznych w budownictwie (*Dz. U. z 2006r., Nr 83, poz. 578*)

Świętokrzyska Okręgowa Komisja Kwalifikacyjna

nadaje

Panu Tomaszowi Jerzemu Zalewskiemu
magistrowi inżynierowi budownictwa
urodzonemu dnia 9 stycznia 1977 roku w Opcznie

UPRAWNIENIA BUDOWLANE
nr ewidencyjny SWK/0035/POOK/06
do projektowania bez ograniczeń
w specjalności konstrukcyjno-budowlanej

UZASADNIENIE

W związku z uwzględnieniem w całości żądania strony, na podstawie art. 107 § 4 K.p.a., odstępuje się od uzasadnienia decyzji. Zakres nadanych uprawnień budowlanych wskazano na odwrocie decyzji.

Pouczenie

Od niniejszej decyzji służy odwołanie do Krajowej Komisji Kwalifikacyjnej Polskiej Izby Inżynierów Budownictwa w Warszawie, za pośrednictwem Okręgowej Komisji Kwalifikacyjnej Świętokrzyskiej Izby Inżynierów Budownictwa w Kielcach w terminie 14 dni od daty jej doręczenia.

Otrzymują:

1. Pan Tomasz Jerzy Zalewski
ul. Lecha 17/10
25-622 Kielce
2. Okręgowa Rada Izby
3. Główny Inspektor Nadzoru Budowlanego
4. a/a



mgr inż. Tomasz Zalewski
upr. bud. bez ograniczeń
do projektowania w specjalności
konstrukcyjno - budowlanej
nr ewid. SWK/0035/POOK/06

Skład orzekający
OKK SIIB

Stefan Szalkowski
dr inż. Stefan Szalkowski
Edmund Pieniążek
mgr inż. Edmund Pieniążek

Józef Piwko
mgr inż. Józef Piwko

Pan Tomasz Jerzy Zalewski

**Szczegółowy zakres uprawnień budowlanych
w specjalności konstrukcyjno-budowlanej
do projektowania bez ograniczeń**

I. Na mocy art. 12 ust. 1 pkt 1 i 5, art. 13 ust. 4 ustawy - Prawo budowlane, w zakresie objętym wyżej wymienioną specjalnością, niniejsze uprawnienia stanowią podstawę do:

- projektowania, sprawdzania projektów architektoniczno-budowlanych i sprawowania nadzoru autorskiego,
- sprawowania kontroli technicznej utrzymania obiektów budowlanych **bez ograniczeń.**

II. Na mocy § 17 ust. 1 pkt 1 rozporządzenia Ministra Infrastruktury w sprawie samodzielnych funkcji technicznych w budownictwie, niniejsze uprawnienia uprawniają do:

- sporządzania projektu architektoniczno-budowlanego obiektu budowlanego w odniesieniu do konstrukcji obiektu.

Przewodniczący
Okręgowej Komisji Kwalifikacyjnej SIIB

dr inż.  Stefan Szalkowski



Zaświadczenie

o numerze weryfikacyjnym:

SWK-X5P-78E-26G *

Pan Tomasz Jerzy Zalewski o numerze ewidencyjnym SWK/BO/0242/06
adres zamieszkania ul. Tektoniczna 8/10, 25-640 Kielce
jest członkiem Świętokrzyskiej Okręgowej Izby Inżynierów Budownictwa i posiada wymagane
ubezpieczenie od odpowiedzialności cywilnej.

Niniejsze zaświadczenie jest ważne od 2016-09-01 do 2017-08-31.

Zaświadczenie zostało wygenerowane elektronicznie i opatrzone bezpiecznym podpisem elektronicznym
weryfikowanym przy pomocy ważnego kwalifikowanego certyfikatu w dniu 2016-09-06 roku przez:

Wojciech Płaza, Przewodniczący Okręgowej Rady Świętokrzyskiej Okręgowej Izby Inżynierów Budownictwa.

(Zgodnie art. 5 ust 2 ustawy z dnia 18 września 2001 r. o podpisie elektronicznym (Dz. U. 2001 Nr 130 poz. 1450) dane w postaci
elektronicznej opatrzone bezpiecznym podpisem elektronicznym weryfikowanym przy pomocy ważnego kwalifikowanego certyfikatu są
równoważne pod względem skutków prawnych dokumentom opatrzonym podpisami własnoręcznymi.)

* Weryfikację poprawności danych w niniejszym zaświadczeniu można sprawdzić za pomocą numeru weryfikacyjnego zaświadczenia na
stronie Polskiej Izby Inżynierów Budownictwa www.piib.org.pl lub kontaktując się z biurem właściwej Okręgowej Izby Inżynierów
Budownictwa.