

Investor	UNIwersYTET MEDYcZNY im. Karola Marcinkowskiego w Poznaniu ul. Fredry 10 61-701 Poznań	
Nazwa inwestycji	INWENTARYZACJA BUDYNKU DOM STUDENCKI NR 1 'WAWRZYNEK' ul. Wawrzyniaka 23/25, 60-503 Poznań działka nr 140, ark. 15, obręb: 0021 Jeżyce	
Jednostka projektowa	FRONT ARCHITECTS 61-666 Poznań, ul. Owsiana 17, tel./61/ 22 18 153 biuro@frontarchitects.pl www.frontarchitects.pl mgr inż. arch. Wojciech Krawczuk upr. proj. 7131/39/P/2003 WOIA WP-0488 mgr inż. arch. Paweł Kobryński mgr inż. arch. Marcin Sakson upr. proj. 7131/3/P/2004 WOIA WP-0511 mgr inż. arch. Maja Dylewska mgr inż. arch. Joanna Jasiewicz inż. arch. Kaia Korpa mgr inż. arch. Agata Sobańska inż. arch. Jakub Wójtowicz	
Rodzaj opracowania	INWENTARYZACJA	
Branża	ARCHITEKTURA	
Kategoria obiektu budowlanego	KATEGORIA IX	
Data opracowania	24.10. 2017 r.	Dokumentacja zawiera stron.

SPIIS ZAWARTOŚCI:

A. OPIS TECHNICZNY.....

1. PODSTAWA OPRACOWANIA.....

2. PRZEDMIOT OPRACOWANIA:.....

3. CEL I ZAKRES OPRACOWANIA.....

4. OPIS ZAGOSPODAROWANIA TERENU.....

5. OPIS BUDYNKU.....

B. BILANS I ZESTAWIENIE POWIERZCHNI POMIESZCZEŃ.....

C. INWENTARYZACJA FOTOGRAFICZNA.....

D. CZĘŚĆ RYSUNKOWA.....

A. OPIS TECHNICZNY

1. PODSTAWA OPRACOWANIA

- Umowa zawarta z Inwestorem
- Wizje lokalne na przedmiotowym obiekcie oraz pomiary inwentaryzacyjne budynku wykonane przez autorów opracowania w październiku 2017 r.
- Mapa zasadnicza aktualna na dzień 13.01.2016 r.
- Projekt budowlany 'Remont elewacji budynku Domu Studenckiego „Wawrzynek” przy ul. Wawrzyniaka 23/25, Poznań' autorstwa mgr inż. arch. Adama Sparażyńskiego mgr inż. Włodzimierza Dąbrowskiego oraz mgr inż. Sławomira Paśki ze stycznia 2016 roku.
- Polskie Normy

2. PRZEDMIOT OPRACOWANIA

Przedmiotem niniejszego opracowania jest inwentaryzacja budynku Domu Studenckiego nr 1 „Wawrzynek” przy ul. Wawrzyniaka 23/25 w Poznaniu.

3. CEL I ZAKRES OPRACOWANIA

Celem opracowania jest przedstawienie inwentaryzacji budowlanej obejmującej swym zakresem wszystkie kondygnacje przedmiotowego budynku. Inwentaryzacja składa się z części opisowej, zestawień i bilansów powierzchni, części fotograficznej oraz rysunkowej. Może być wykorzystana jako opracowanie pomocnicze na potrzeby dalszych prac projektowych związanych z rozbudową i modernizacją obiektu.

4. OPIS ZAGOSPODAROWANIA TERENU

Działka, na której jest zlokalizowany budynek znajduje się przy ul. Wawrzyniaka 23/25 w Poznaniu. To teren płaski, urządzony, zabudowany pięciokondygnacyjnym budynkiem domu studenckiego. Na zagospodarowanie działki składają się nawierzchnia utwardzona z kostki brukowej łącząca się z chodnikiem pieszym wzdłuż elewacji przy ul. Wawrzyniaka, dziedziniec wewnętrzny o nawierzchni z kostki brukowej typu 'podwójne T' z elementami zieleni niskiej, ogrodzenie z drewnianego parkanu przy ścianach budynków sąsiednich w granicach działki, zamykane kontenery na odpady stałe, oraz parterowa wiata gospodarcza o zabudowie lekkiej z blachy trapezowej. Działka posiada zjazd z drogi publicznej ul. Wawrzyniaka - przejazd na dziedziniec wewnętrzny przez bramę wjazdową.

5. OPIS BUDYNKU

5.1 Opis ogólny

Budynek DS "Wawrzynek" do pięciokondygnacyjny, podpiwniczony budynek narożny z dobudowaną dwukondygnacyjną i również podpiwniczoną oficyną. Budynek znajduje się na skrzyżowaniu ulic Wawrzyniaka oraz Szamarzewskiego w zwartej zabudowie pierzejowej budynków wielorodzinnych (kamienic) i jest elementem zespołów urbanistyczno-architektonicznych wpisanych decyzją z dnia 06.10.1982r. do rejestru zabytków pod numerem A 239. Główna bryła budynku w kształcie litery L przekryta jest dachem dwuspadowym o kącie nachylenia nie przekraczającym 8%. Znajdują się w niej 123 pokoje mieszkalne podzielone na 1-, 2-, 3- i 4-pokojowe segmenty, które poza pokojami składają się z małych korytarzy, łazienek z prysznicem i osobnych toalet. Dodatkowo na każdym z pięter znajduje się kuchnia,

małe pomieszczenie gospodarcze oraz depozyt. Funkcja zamieszkania zbiorowego uzupełniona jest o biuro administracji akademika, pokój samorządu, salkę klubową i konferencyjną z małym pomieszczeniem na zaplecze gastronomiczne oraz portiernie na parterze, a także pomieszczenie socjalne dla pracowników akademika na 1. piętrze i serwerownie na 2. piętrze. W dwukondygnacyjnej oficynie przekrytej dachem jednospadowym znajdują się pralnia i suszarnia na parterze oraz salka telewizyjna i komputerowa na piętrze. Poza tym w piwnicy znajdują się pomieszczenia magazynowe, rowerownie, małe archiwum Stowarzyszenia Absolwentów UMP, węzeł cieplny oraz pomieszczenia schronu.

5.2 Konstrukcja budynku

Budynek o poprzecznym układzie konstrukcyjnym wybudowany w technologii tradycyjnej o ścianach murowanych z cegły pełnej, stropach masywnych i dachu z płyt korytkowych, pokrytym papą.

5.3 Wykończenie zewnętrzne

Elewacje od strony ulic zostały wyremontowane w 2016 roku wg projekty autorstwa mgr inż. arch. Adama Sparażyńskiego, wykończone tynkiem zewnętrznym z mineralnej, wapienno-cementowej zaprawy tynkarskiej i pomalowane farbami silikatowymi. Od strony dziedzińca istniejące tynki w stanie ogólnym dobrym z widocznymi zabrudzeniami i zaciekami. Obróbki blacharskie, rynny, rury spustowe wykonano z blachy tytanowo-cynkowej. W ramach remontu wykonano również nowe pokrycie dachu z papy asfaltowej. Okapniki zewnętrzne z blachy tytanowo-cynkowej gr. 0,8mm. Stolarka okienna i drzwiowa PCV. Kominy i trzony wentylacyjne ponad dachem murowane z cegły ceramicznej klinkierowej. Schody zewnętrzne przed wejściami do budynku oraz balkon nad wejściem głównym do budynku wykończone płytkami ceramicznymi. Schody do piwnicy betonowe wylewane.

5.4 Wykończenie wewnętrzne

Ściany w toaletach, łazienkach, kuchniach, w pralni i suszarni, w pomieszczeniu węzła cieplnego oraz w okolicach umywalk w pomieszczeniach administracyjnych i socjalnych wyłożone są płytkami ceramicznymi. Pozostałe ściany i sufity są otynkowane i malowane farbami emulsyjnymi. W ciągach komunikacyjnych wykonano lamperie olejne. Stolarka wewnętrzna to drzwi płytowe, płycinowe drewniane i drewnopochodne o ościeżnicach stalowych lakierowanych. Drzwi wejściowe oraz drzwi w korytarzu aluminiowo-szklane. Okna w całym budynku o profilach PCV. Parapety wewnętrzne PCV. Posadzki w ciągach komunikacyjnych przy klatce schodowej i wykończenie stopni - lastryko, w pozostałych częściach korytarzy płytki ceramiczne. W toaletach, łazienkach, kuchniach, strefie wejściowej do budynku, w pralni i suszarni oraz w pomieszczeniach piwnicznych posadzki zostały wykończone płytkami ceramicznymi. W biurach administracji, pokoju samorządu oraz salkie telewizyjnej wykładziny dywanowe. W salkie konferencyjnej parkiet. W pozostałych pomieszczeniach wykładzina PCV.

5.5 Instalacje wewnętrzne

Budynek posiada następujące instalacje wewnętrzne:

- Wodno-kanalizacyjne - zakończenia instalacji to podejścia i przybory sanitarne.
- Elektroenergetyczne - instalacja gniazdkowa i oświetleniowa oraz instalacje teletechniczne – CCTV.
- Instalacja wykrywania i sygnalizacji pożaru
- Instalacja hydrantowa

- Instalacja C.O.

5.6 Przyłącza i instalacje zewnętrzne

- Wodociągowe
- Kanalizacyjne
- Przyłącze do ciepłoka miejskiego
- Elektroenergetyczne
- Telekomunikacyjne

B. BILANS I ZESTAWIENIE POWIERZCHNI POMIESZCZEŃ

Powierzchnia działki nr 140	1 399,00 m ²
Powierzchnia zabudowy	942,38 m ²
Powierzchnia utwardzona	323,36 m ²
Powierzchnia biologicznie czynna	90,42 m ²
Kubatura brutto	16 886,58 m ³
Powierzchnia całkowita	5 163,30 m ²
Powierzchnia wewnętrzna netto	4 054,64 m ²
w tym:	
Powierzchnia użytkowa kondygnacji nadziemnych	2 675,61 m ²
Powierzchnia ruchu kondygnacji nadziemnych	730,00 m ²
Powierzchnia usług (techniczna) kond. nadziem.	7,40 m ²
Powierzchnia użytkowa piwnicy	366,33 m ²
Powierzchnia ruchu piwnicy	66,31 m ²
Powierzchnia usług (techniczna) piwnicy	36,70 m ²
Schron	172,29 m ²
Powierzchnia segmentów mieszkalnych	2 129,48 m ²

NR	KONDYGNACJA	TYP POM.	NUMER	NAZWA POMIESZCZENIA	POWIERZCHNIA	
			POMIESZCZENIA		[m2]	RAZEM
1	PARTER	KOMUNIKACJA	K0.1	przedsionek	3,96	142,78
2			K0.2	korytarz	43,83	
3			K0.3	korytarz	19,21	
4			K0.4	korytarz	25,68	
5			K0.5	schody	14,90	
6			K0.6	zejście do piwnicy	4,11	
7			K0.7	schody do pralni	31,09	
8		SEGMENT 01-02	01	pokój	12,57	32,73
9			01A	korytarz	4,64	
10			01B	toaleta	1,35	
11			01C	łazienka	2,36	
12			02	pokój	11,81	
13		SEGMENT 03-04	03	pokój	11,48	31,88
14			03A	korytarz	4,87	
15			03B	toaleta	1,12	
16			03C	łazienka	2,58	
17			04	pokój	11,83	
18		SEGMENT 05-06	05	pokój	12,00	31,89
19			05A	korytarz	4,11	
20			05B	toaleta	1,24	
21			05C	łazienka	3,03	
22			06	pokój	11,51	
23		KLUB	07	sala klubowa	114,26	196,29
24			07A	korytarzyk	4,83	
25			07B	zaplecze kuchenne	11,03	
26			07C	salka konferencyjna	66,17	
27		ADMINISTRACJA	08	biuro	23,95	36,49
28			08A	toaleta	3,14	
29			08B	toaleta	3,28	
30			09	biuro	6,12	
31		SEGMENT 010	010	pokój	10,72	17,81
32			010A	korytarz	4,30	
33			010B	łazienka	2,79	
34		SEGMENT 012-013	012	pokój	15,38	36,28
35			012A	korytarz	6,35	
36			012B	toaleta	1,65	
37			012C	łazienka	3,25	
38			013	pokój	9,65	
39		SEGMENT 014-016	014	pokój	10,62	46,35
40			014A	korytarz	8,99	
41			014B	toaleta	1,47	
42			014C	łazienka	2,68	
43			015	pokój	11,08	
44			016	pokój	11,51	
45		SEGMENT 017-018	017	pokój	11,21	34,02
46			017A	korytarz	4,71	
47			017B	toaleta	1,27	
48			017C	łazienka	2,70	
49			018	pokój	14,13	
50				011	pokój samorządu	13,89

51			019	kuchnia	15,34		
52		POM. DODATKOWE	020	portiernia	10,56	134,33	
53			021	pralnia	30,30		
54			022	suszarnia	64,24		
55			RAZEM			740,85	
56		KOMUNIKA- CJA	K1.1	korytarz	106,67	178,78	
57			K1.2	korytarz	27,75		
58			K1.3	schody	15,45		
59			K1.4	korytarz	11,01		
60			K1.5	korytarz	14,45		
61			K1.6	korytarz	3,45		
62		SEGMENT 101-102	101	pokój	12,93	33,40	
63			101A	korytarz	4,73		
64			101B	toaleta	1,32		
65			101C	łazienka	2,35		
66			102	pokój	12,07		
67		SEGMENT 103-104	103	pokój	11,86	32,75	
68			103A	korytarz	5,50		
69			103B	toaleta	1,16		
70			103C	łazienka	2,69		
71			104	pokój	11,54		
72		SEGMENT 105-106	105	pokój	11,92	32,86	
73			105A	korytarz	5,23		
74			105B	toaleta	1,26		
75			105C	łazienka	2,66		
76			106	pokój	11,79		
77		SEGMENT 107-108	107	pokój	11,92	32,47	
78			107A	korytarz	5,15		
79			107B	toaleta	1,14		
80			107C	łazienka	2,58		
81			108	pokój	11,68		
82		SEGMENT 109-111	109	pokój	12,05	48,60	
83			109A	korytarz	9,21		
84			109B	toaleta	2,63		
85			109C	łazienka	1,20		
86			110	pokój	11,88		
87			111	pokój	11,63		
88		SEGMENT 113-115	113	pokój	10,57	44,38	
89			113A	korytarz	8,76		
90			113B	toaleta	1,29		
91			113C	łazienka	2,51		
92			114	pokój	10,58		
93			115	pokój	10,67		
94		SEGMENT 116-117	116	pokój	9,62	30,73	
95			116A	korytarz	4,81		
96			116B	toaleta	1,29		
97			116C	łazienka	3,22		
98			117	pokój	11,79		
99		SEGMENT 118	118	pokój	11,63	18,36	
100			118A	korytarz	3,64		
101			118B	łazienka	3,09		
102			119	pokój	20,50		

1. PIĘTRO

103	SEGMENT 119	119A	korytarz	2,62	29,00	
104		119B	toaleta	1,20		
105		119C	łazienka	4,68		
106	SEGMENT 120-123	120	pokój	8,57	75,90	
107		120A	korytarz	19,69		
108		120B	toaleta	1,61		
109		120C	łazienka	1,46		
110		120D	toaleta	1,14		
111		120E	łazienka	2,72		
112		121	pokój	15,82		
113		122	pokój	12,93		
114	123	pokój	11,96	SEGMENT 124-125	32,66	
115	124	pokój	11,67			
116	124A	korytarz	3,10			
117	124B	toaleta	2,79			
118	124C	łazienka	3,24			
119	125	pokój	11,86	SEGMENT 126-127	35,28	
120	126	pokój	12,12			
121	126A	korytarz	5,39			
122	126B	toaleta	1,47			
123	126C	łazienka	2,93			
124	127	pokój	13,37	POM. DODATKOWE	110,13	
125	112	pom. socjalne	15,81			
126	128	kuchnia	15,33			
127	129	depozyt	8,95			
128	130	pom. gospodarcze	2,12			
129	131	sala telewizyjna	30,55			
130	132	sala komputerowa	27,08			
131	133	zsyp	1,26			
132	134	łazienka	9,03	RAZEM		735,30
133						
134	KOMUNIKACJA	K2.1	korytarz	93,49	135,48	
135		K2.2	korytarz	26,79		
136		K2.3	schody	15,20		
137	SEGMENT 201-202	201	pokój	12,84	33,71	
138		201A	korytarz	5,02		
139		201B	toaleta	1,22		
140		201C	łazienka	2,09		
141	202	pokój	12,54	SEGMENT 203-204	32,91	
142	203	pokój	11,90			
143	203A	korytarz	5,26			
144	203B	toaleta	1,20			
145	203C	łazienka	2,47			
146	204	pokój	12,08	SEGMENT 205-206	33,15	
147	205	pokój	12,03			
148	205A	korytarz	5,38			
149	205B	toaleta	1,34			
150	205C	łazienka	2,52			
151	206	pokój	11,88	SEGMENT 207-208	32,63	
152	207	pokój	11,91			
153	207A	korytarz	5,13			
154	207B	toaleta	1,09			

155	2. PIĘTRO	207-208	207C	łazienka	2,54	36,04	
156			208	pokój	11,96		
157		SEGMENT 209-210	209	pokój	12,13		33,16
158			209A	korytarz	5,13		
159			209B	toaleta	1,22		
160			209C	łazienka	2,45		
161			210	pokój	12,23		
162		SEGMENT 211-213	211	pokój	16,16		51,26
163			211A	korytarz	10,49		
164			211B	toaleta	1,42		
165			211C	łazienka	2,87		
166			212	pokój	7,41		
167			213	pokój	12,91		
168		SEGMENT 214-216	214	pokój	10,76		55,84
169			214A	korytarz	8,43		
170			214B	toaleta	12,10		
171			214C	łazienka	2,36		
172			215	pokój	10,91		
173			216	pokój	11,28		
174		SEGMENT 217-218	217	pokój	9,83		30,28
175			217A	korytarz	3,89		
176			217B	toaleta	1,13		
177			217C	łazienka	3,18		
178		SEGMENT 219	218	pokój	12,25		17,70
179			219	pokój	11,45		
180		SEGMENT 220	219A	korytarz	3,56		29,83
181	219B		łazienka	2,69			
182	220		pokój	21,60			
183	220A		korytarz	2,64			
184	SEGMENT 221-224	220B	toaleta	1,23	75,72		
185		220C	łazienka	4,36			
186		221	pokój	8,45			
187		221A	korytarz	19,58			
188		221B	toaleta	1,51			
189		221C	łazienka	1,48			
190		221D	toaleta	1,11			
191		221E	łazienka	2,56			
192	222	pokój	16,06				
193	SEGMENT 225-226	223	pokój	12,87	32,37		
194		224	pokój	12,10			
195		225	pokój	11,88			
196		225A	korytarz	4,94			
197	SEGMENT 227-228	225B	toaleta	1,12	35,20		
198		225C	łazienka	2,81			
199		226	pokój	11,62			
200		227	pokój	11,97			
201	SEGMENT 227-228	227A	korytarz	5,20	35,20		
202		227B	toaleta	1,59			
203		227C	łazienka	2,68			
204		228	pokój	13,76			
205	POM.	229	kuchnia	15,19	36,04		
206		230	depozyt	2,54			

207		DODATKOWE	231	serwerownia	6,14	26,04
208			232	pom. gospodarcze	2,17	
209		RAZEM				
210	3. PIĘTRO	KOMUNIKACJA	K3.1	korytarz	94,67	137,51
211			K3.2	korytarz	27,75	
212			K3.3	schody	15,09	
213		SEGMENT 301-302	301	pokój	12,84	33,17
214			301A	korytarz	4,91	
215			301B	toaleta	1,23	
216			301C	łazienka	2,15	
217			302	pokój	12,04	
218		SEGMENT 303-304	303	pokój	11,84	32,48
219			303A	korytarz	5,31	
220			303B	toaleta	1,18	
221			303C	łazienka	2,41	
222			304	pokój	11,74	
223		SEGMENT 305-306	305	pokój	11,80	32,52
224			305A	korytarz	5,27	
225			305B	toaleta	1,27	
226			305C	łazienka	2,41	
227			306	pokój	11,77	
228		SEGMENT 307-308	307	pokój	11,80	32,73
229			307A	korytarz	5,02	
230			307B	toaleta	1,06	
231			307C	łazienka	2,48	
232			308	pokój	12,37	
233		SEGMENT 309-310	309	pokój	11,61	32,84
234			309A	korytarz	5,09	
235			309B	toaleta	1,19	
236			309C	łazienka	2,45	
237			310	pokój	12,50	
238		SEGMENT 311-313	311	pokój	16,81	53,06
239			311A	korytarz	10,69	
240	311B		toaleta	1,54		
241	311C		łazienka	2,95		
242		312	pokój	7,87		
243	SEGMENT 314-316	313	pokój	13,20	44,89	
244		314	pokój	10,53		
245		314A	korytarz	9,14		
246		314B	toaleta	1,23		
247		314C	łazienka	2,29		
248		315	pokój	10,78		
249		316	pokój	10,92		
250	SEGMENT 317-318	317	pokój	9,95	31,85	
251		317A	korytarz	4,37		
252		317B	toaleta	1,33		
253		317C	łazienka	3,22		
254		318	pokój	12,98		
255	SEGMENT 319	319	pokój	11,56	17,54	
256		319A	korytarz	3,22		
257		319B	łazienka	2,76		
258		320	pokój	21,18		

259	SEGMENT 320	320A	korytarz	2,75	29,56
260		320B	toaleta	1,29	
261		320C	łazienka	4,34	
262	SEGMENT 321-324	321	pokój	8,85	76,34
263		321A	korytarz	19,59	
264		321B	toaleta	1,84	
265		321C	łazienka	1,43	
266		321D	toaleta	1,14	
267		321E	łazienka	2,68	
268		322	pokój	15,77	
269		323	pokój	12,85	
270		324	pokój	12,19	
271	SEGMENT 325-326	325	pokój	11,96	33,19
272		325A	korytarz	5,03	
273		325B	toaleta	1,32	
274		325C	łazienka	2,78	
275		326	pokój	12,10	
276	SEGMENT 327-328	327	pokój	11,91	34,82
277		327A	korytarz	5,29	
278		327B	toaleta	1,50	
279		327C	łazienka	2,80	
280		328	pokój	13,32	
281	POM. DODATKOWE	329	kuchnia	15,04	25,19
282		330	depozyt	8,02	
283		331	pom. gospodarcze	2,13	
284	RAZEM				647,69
285	KOMUNIKACJA	K4.1	korytarz	107,03	135,45
286		K4.2	korytarz	28,42	
287	SEGMENT 401-402	401	pokój	12,86	33,64
288		401A	korytarz	4,98	
289		401B	toaleta	1,17	
290		401C	łazienka	2,20	
291		402	pokój	12,43	
292	SEGMENT 403-404	403	pokój	11,89	32,52
293		403A	korytarz	5,26	
294		403B	toaleta	1,12	
295		403C	łazienka	2,33	
296		404	pokój	11,92	
297	SEGMENT 405-406	405	pokój	11,76	32,54
298		405A	korytarz	5,19	
299		405B	toaleta	1,26	
300		405C	łazienka	2,48	
301		406	pokój	11,85	
302	SEGMENT 407-408	407	pokój	11,91	32,54
303		407A	korytarz	5,02	
304		407B	toaleta	1,15	
305		407C	łazienka	2,49	
306		408	pokój	11,97	
307	SEGMENT 409-411	409	pokój	11,98	48,87
308		409A	korytarz	9,21	
309		409B	toaleta	1,19	
310		409C	łazienka	2,72	

311	4. PIĘTRO		410	pokój	12,05		
312			411	pokój	11,72		
313		SEGMENT 412	412	pokój	16,91		26,21
314			412A	korytarz	4,84		
315			412B	łazienka	4,46		
316		SEGMENT 413-415	413	pokój	10,76		44,86
317			413A	korytarz	8,89		
318			413B	toaleta	1,43		
319			413C	łazienka	2,29		
320			414	pokój	10,75		
321			415	pokój	10,74		31,19
322		SEGMENT 416-417	416	pokój	9,82		
323			416A	korytarz	4,40		
324			416B	toaleta	1,23		
325			416C	łazienka	3,24		
326			417	pokój	12,50		17,83
327		SEGMENT 418	418	pokój	11,75		
328			418A	korytarz	3,57		
329			418B	łazienka	2,51		
330		SEGMENT 419	419	pokój	21,69		30,08
331			419A	korytarz	2,64		
332			419B	toaleta	1,25		
333			419C	łazienka	4,50		
334		SEGMENT 420-423	420	pokój	8,46		75,65
335			420A	korytarz	19,63		
336			420B	toaleta	1,70		
337			420C	łazienka	1,52		
338			420D	toaleta	1,14		
339			420E	łazienka	2,62		
340			421	pokój	15,41		
341			422	pokój	13,02		
342			423	pokój	12,15		
343		SEGMENT 424-425	424	pokój	11,80		32,41
344			424A	korytarz	4,91		
345			424B	toaleta	1,11		
346	424C		łazienka	2,74			
347	425		pokój	11,85			
348	SEGMENT 426-427	426	pokój	12,02	35,04		
349		426A	korytarz	5,27			
350		426B	toaleta	1,47			
351		426C	łazienka	2,73			
352		427	pokój	13,55	25,06		
353	POM. DODATKOWE	428	kuchnia	14,84			
354		429	depozyt	7,98			
355		430	pom. gospodarcze	2,24			
356		RAZEM				633,89	
357	KOMUNIKACJA	K.-1.1	korytarz	25,28	66,31		
358		K.-1.2	korytarz	18,83			
359		K.-1.3	korytarz	12,38			
360		K.-1.4	schody	9,82			
361	ARCHIWUM	P.01	archiwum 1	15,09	24,35		
362		P.01A	archiwum 2	3,72			

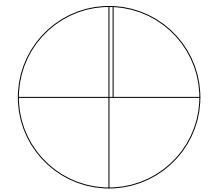
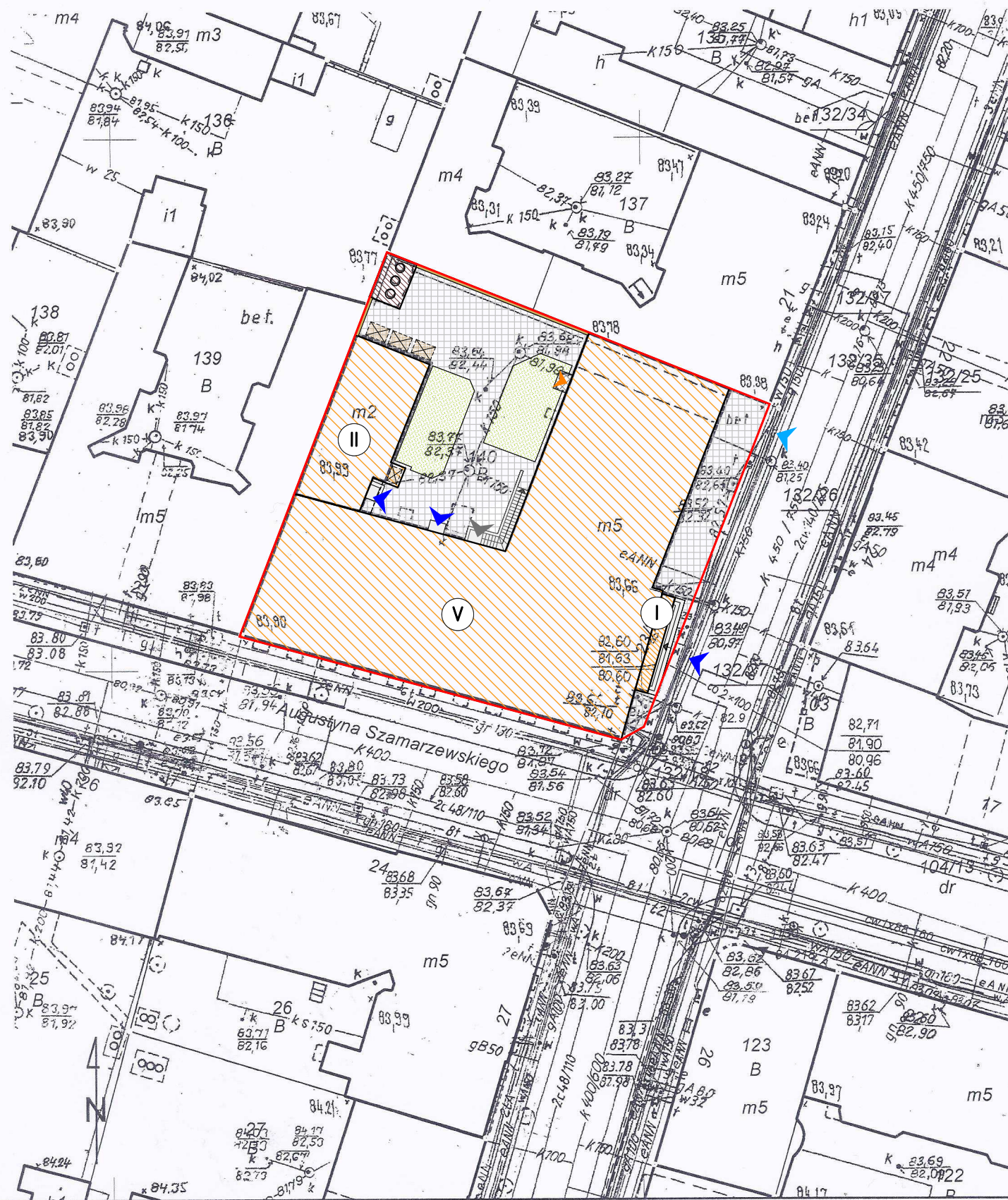
363		P.01B	archiwum 3	5,54	
364		P.02A	rowerownia 1	14,36	68,81
365	ROWEROWNIA	P.02B	rowerownia 2	25,40	
366		P.03A	pomieszczenie 1	14,21	
367		P.03B	pomieszczenie 2	14,84	
368		MAGAZYN	P.04	magazyn 1	16,23
369	POM.TECH.	P.05	węzeł cieplny	31,19	31,19
370	MAGAZYN	P.06	magazyn 2	41,69	180,65
371		P.07	magazyn 3	10,31	
372		P.08	magazyn 4	11,74	
373		P.09A	magazyn 5	36,81	
374		P.09B	magazyn 6	16,36	
375		P.09C	magazyn 7	63,74	
376		BIURA	P.10A	dział techniczny 1	
377	P.10B		dział techniczny 2	4,28	
378	P.10C		łazienka	3,57	
379	MAGAZYN	P.11	mag. środ. chem.	51,11	51,11
380	POM. TECH.	P.12	gł. zawór wody	5,51	5,51
381	SCHRON	S.01	pomieszczenie 1	3,36	172,29
382		S.02	pomieszczenie 2	3,19	
383		S.03	pomieszczenie 3	12,31	
384		S.04	pomieszczenie 4	11,35	
385		S.05	pomieszczenie 5	5,55	
386		S.06	pomieszczenie 6	30,36	
387		S.07	pomieszczenie 7	9,45	
388		S.08	pomieszczenie 8	28,18	
389		S.09	pomieszczenie 9	2,96	
390		S.10	pomieszczenie 10	1,19	
391		S.11	pomieszczenie 11	12,83	
392		S.12	pomieszczenie 12	8,31	
393		S.13	pomieszczenie 13	12,69	
394		S.14	pomieszczenie 14	22,72	
395		S.15	toalety	7,84	
396	RAZEM				641,63
RAZEM					4054,64

C. INWENTARYZACJA FOTOGRAFICZNA

Zdjęcia zapisano na załączonej płycie CD.

D. CZĘŚĆ RYSUNKOWA

NR RYS.	NAZWA RYSUNKU	SKALA
PZ.01	PLAN ZAGOSPODAROWANIA TERENU	1:500
A1	ELEWACJA WSCHODNIA	1:100
A2	ELEWACJA POŁUDNIOWA	1:100
A3	ELEWACJA PÓŁNOCNA	1:100
A4	ELEWACJA ZACHODNIA I ELEWACJA WSCHODNIA OD STRONY DZIEDZIŃCA	1:100
A5	RZUT PARTERU	1:50
A6	RZUT 1. PIĘTRA	1:50
A7	RZUT 2. PIĘTRA	1:50
A8	RZUT 3. PIĘTRA	1:50
A9	RZUT 4. PIĘTRA	1:50
A10	RZUT PIWNICY	1:50
A11	RZUT DACHU	1:100
A12	PRZEKRÓJ A-A	1:50
A13	PRZEKRÓJ B-B	1:50
E1	ELEKTRYKA: RZUT PARTERU	1:100
E2	ELEKTRYKA: RZUT 1. PIĘTRA	1:100
E3	ELEKTRYKA: RZUT 2. PIĘTRA	1:100
E4	ELEKTRYKA: RZUT 3. PIĘTRA	1:100
E5	ELEKTRYKA: RZUT 4. PIĘTRA	1:100
E6	ELEKTRYKA: RZUT PIWNICY	1:100



- LEGENDA:**
- granica działki nr 140
 - DS 'Wawrzynek'
 - nawierzchnia utwardzona
 - nawierzchnia biologicznie czynna
 - wejście do schronu
 - ▼ - wejście do budynku
 - ▶ - wjazd na działkę
 - ▼ - zejście do piwnicy
 - V - ilość kondygnacji
 - miejsce gromadzenia odpadów stałych
 - parterowa wiata gospodarcza

front architects
61-666 Poznań, ul. Owsińska 17; tel./61/ 221 81 53 biuro@frontarchitects.pl

OBIEKT	Inwentaryzacja Budynku DOM STUDENCKI NR 1 "WAWRZYNEK" ul. Wawrzyńska 23/25 60-503 Poznań działka nr 140, ark. 15, obręb 0021
INWESTOR	Uniwersytet Medyczny im. Karola Marcinkowskiego w Poznaniu ul. Fredry 10 61-701 Poznań

BRANŻA	ARCHITEKTURA
RODZAJ OPRAWOWANIA	INWENTARYZACJA

PRZEDMIOT PLAN ZAGOSPODAROWANIA TERENU

OPRAWOWANIE	PODPIS
mgr inż. arch. Wojciech Krawczuk upr. proj. 7131/39/P/2003 WOIA WP-0488 mgr inż. arch. Paweł Kobryński mgr inż. arch. Marcin Sakson upr. proj. 7131/3/P/2004 WOIA WP-0511	
mgr inż. arch. Maja Dylewska mgr inż. arch. Joanna Jasiewicz inż. arch. Kaia Korpa mgr inż. arch. Agata Sobańska inż. arch. Jakub Wójtowicz	

DATA	24.10.2017	PZ.01
SKALA	1:500	

Identyfikator wniosku: ZG-OUG.41020.62.2016

PREZYDENT MIASTA POZNAŃ

MAPA ZASADNICZA
Skala 1:500

układ współrzędnych płaskich prostokątnych - PL-2000
układ wysokościowy - Amsterdam

MIASTO POZNAŃ

Obręb Jeżyce

Arkuszy 15

Godło mapy 6.177.11.04.3.1. 3.3.

Poświadczam zgodność niniejszej kopii z treścią
materiału państwowego zasobu geodezyjnego
i kartograficznego

PREZYDENT MIASTA POZNAŃ
MAPA ZASADNICZA
(Nazwa materiału zasobu)

(Identyfikator ewidencyjny materiału zasobu)

13.01.2016
Data wykonania kopii

(Imię, nazwisko i podpis osoby reprezentującej organ)



na podstawie dokumentacji autorstwa:
mgr inż. arch. Adam Sparczyński
upr. WP-OIA/OKK/UpB/9/2007

front architects

61-666 Poznań, ul. Owsiana 17; tel./61/ 221 81 53 biuro@frontarchitects.pl

OBIEKT	Inwentaryzacja Budynku DOM STUDENCKI NR 1 "WAWRZYNEK" ul. Wawrzyniaka 23/25 60-503 Poznań działka nr 140, ark. 15, obręb 0021
INWESTOR	Uniwersytet Medyczny im. Karola Marcinkowskiego w Poznaniu ul. Fredry 10 61-701 Poznań

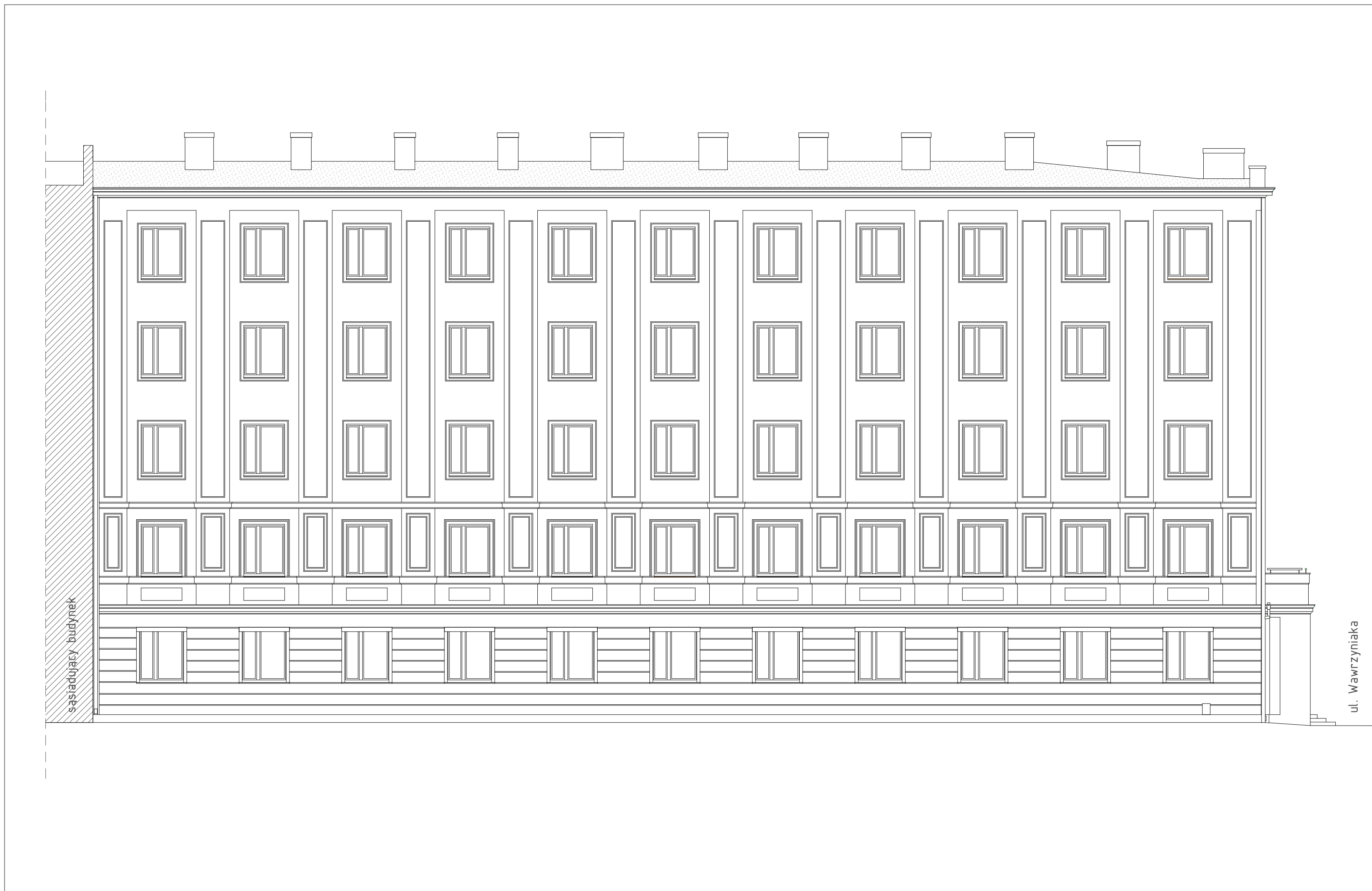
BRANŻA ARCHITEKTURA

RODZAJ OPRACOWANIA INWENTARYZACJA

PRZEDMIOT
ELEWACJA WSCHODNIA

OPRACOWANIE	mgr inż. arch. Wojciech Krawczuk upr. proj. 7131/39/P/2003 WOIA WP-0488 mgr inż. arch. Paweł Kobryński mgr inż. arch. Marcin Sakson upr. proj. 7131/3/P/2004 WOIA WP-0511
PODPIS	mgr inż. arch. Maja Dylewska mgr inż. arch. Joanna Jasiewicz mgr inż. arch. Agata Sobañska inż. arch. Jakub Wójtowicz

DATA	24.10.2017	A1
SKALA	1:100	



na podstawie dokumentacji autorstwa:
mgr inż. arch. Adam Sparazyński
upr. WP-OIA/OKK/UpB/9/2007

front architects

61-666 Poznań, ul. Owsiana 17; tel./61/ 221 81 53 biuro@frontarchitects.pl

OBIEKT	Inwentaryzacja Budynku DOM STUDENCKI NR 1 "WAWRZYNEK" ul. Wawrzyniaka 23/25 60-503 Poznań działka nr 140, ark. 15, obręb 0021
INWESTOR	Uniwersytet Medyczny im. Karola Marcinkowskiego w Poznaniu ul. Fredry 10 61-701 Poznań

BRANŻA	ARCHITEKTURA
RODZAJ OPRACOWANIA	INWENTARYZACJA

PRZEDMIOT
ELEWACJA POŁUDNIOWA

OPRACOWANIE	PODPIS
mgr inż. arch. Wojciech Krawczuk upr. proj. 7131/39/P/2003 WOIA WP-0488 mgr inż. arch. Paweł Kobryński mgr inż. arch. Marcin Sakson upr. proj. 7131/3/P/2004 WOIA WP-0511	
mgr inż. arch. Maja Dylewska mgr inż. arch. Joanna Jasiewicz mgr inż. arch. Agata Sobanska inż. arch. Jakub Wójtowicz	

DATA	24.10.2017	A2
SKALA	1:100	

sąsiadujący budynek

ul. Wawrzyniaka



na podstawie dokumentacji autorstwa:
mgr inż. arch. Adam Sparazyński
upr. WP-0IA/OKK/UpB/9/2007

front architects
61-666 Poznań, ul. Owslana 17; tel./61/ 221 81 53 biuro@frontarchitects.pl

OBIEKT	Inwentaryzacja Budynku DOM STUDENCKI NR 1 "WAWRZYNEK" ul. Wawrzyniaka 23/25 60-503 Poznań działka nr 140, ark. 15, obręb 0021
INWESTOR	Uniwersytet Medyczny im. Karola Marcinkowskiego w Poznaniu ul. Fredry 10 61-701 Poznań

BRANŻA	ARCHITEKTURA
RODZAJ OPRACOWANIA	INWENTARYZACJA

PRZEDMIOT
ELEWACJA PÓŁNOCNA

OPRACOWANIE	PODPIS
mgr inż. arch. Wojciech Krawczuk upr. proj. 7131/39/P/2003 WOIĄ WP-0488 mgr inż. arch. Paweł Kobryński mgr inż. arch. Marcin Sakson upr. proj. 7131/3/P/2004 WOIĄ WP-0511	
mgr inż. arch. Maja Dylewska mgr inż. arch. Joanna Jasiewicz mgr inż. arch. Agata Sobanska inż. arch. Jakub Wójtowicz	

DATA	24.10.2017	A3
SKALA	1:100	



na podstawie dokumentacji autorstwa:
mgr inż. arch. Adam Spirażyński
upr. WP-01A/OKK/UpB/9/2007

front architects

61-666 Poznań, ul. Owsiana 17; tel./61/ 221 81 53 biuro@frontarchitects.pl

OBIEKT	Inwentaryzacja Budynku DOM STUDENCKI NR 1 "WAWRZYNEK" ul. Wawrzyniaka 23/25 60-503 Poznań działka nr 140, ark. 15, obrab 0021
INWESTOR	Uniwersytet Medyczny im. Karola Marcinkowskiego w Poznaniu ul. Fredry 10 61-701 Poznań

BRANŻA	ARCHITEKTURA
--------	--------------

RODZAJ OPRACOWANIA	INWENTARYZACJA
--------------------	----------------

PRZEDMIOT	EL. ZACHODNIA, EL. WSCHODNIA OD STRONY DZIEDZINCA
-----------	--

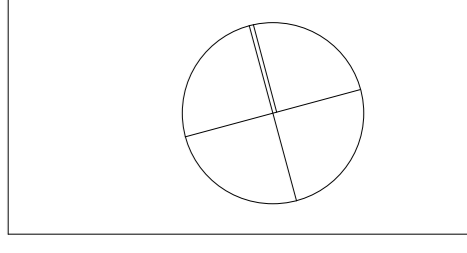
OPRACOWANIE	PODPIS
mgr inż. arch. Wojciech Krawczuk upr. proj. 7131/39/P/2003 WOI A WP-0488 mgr inż. arch. Paweł Kobryński mgr inż. arch. Marcin Sakson upr. proj. 7131/37/P/2004 WOI A WP-0511	
mgr inż. arch. Maja Dylewska mgr inż. arch. Joanna Jasiewicz mgr inż. arch. Agata Sobañska inż. arch. Jakub Wojtowicz	

DATA	24.10.2017
------	------------

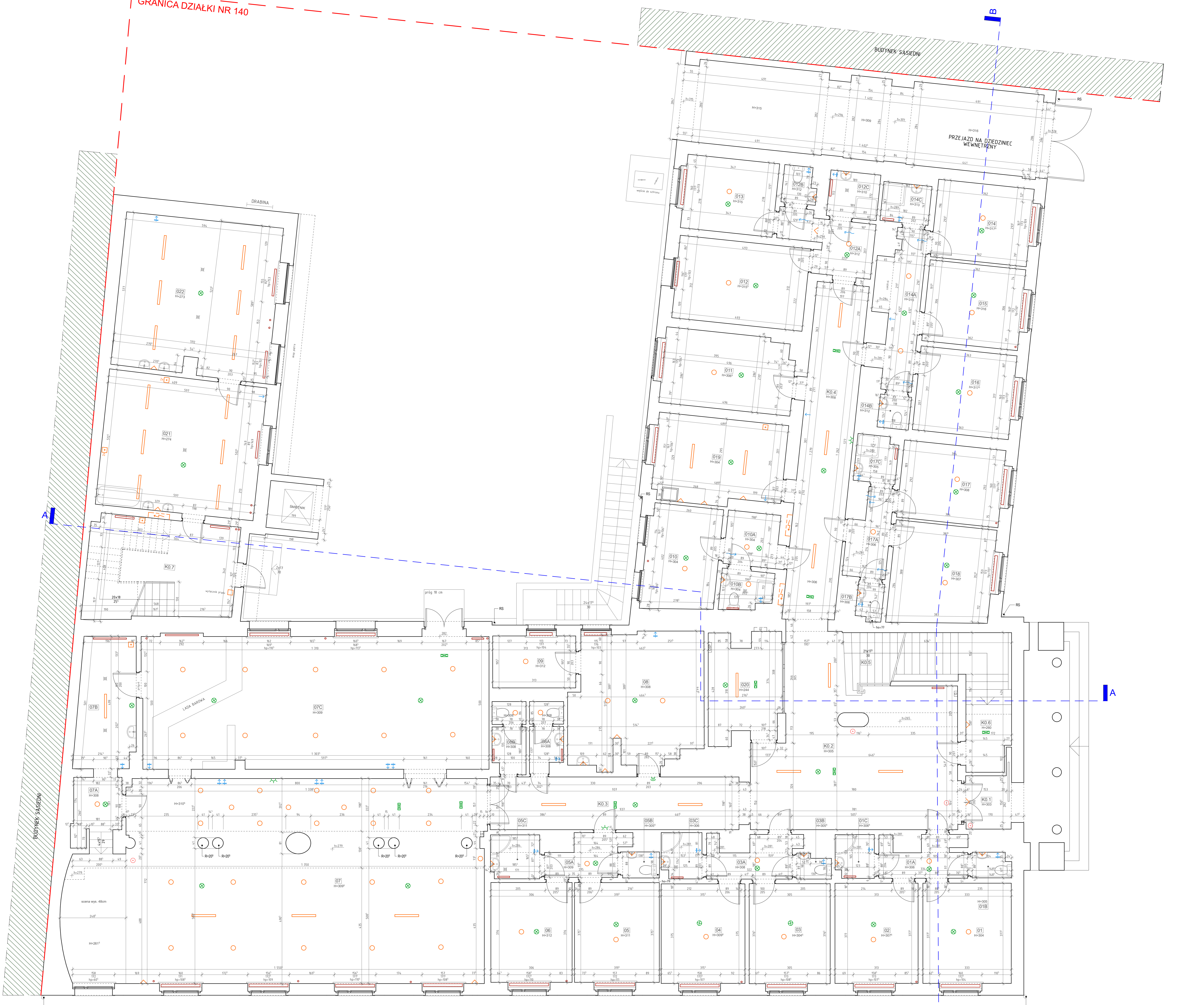
SKALA	1:100
-------	-------

A4

GRANICA DZIAŁKI NR 140



- LEGENDA:**
- H - wysokość pomieszczenia
 - Hg - wysokość do podłogi
 - Hs - wysokość do sufitu
 - - wlot wentylacji
 - + - wlot wentylacji wspomaganej mech.
 - ↔ - drzwi z otworami wentylacyjnymi
 - - lokalizacja grzejników
 - - lokalizacja pionów C.O.
 - - punktowne oprawy świetlne
 - - liniowe oprawy świetlne
 - - skrzynka elektryczna wnękowa
 - - puszką dla kuchni elektrycznej
 - - kamera
 - - opływcze czujki dymu
 - - oświetlenie dróg ewakuacyjnych
 - - sygnalizator dźwiękowy
 - G - gaśnica
 - H - hydrant
 - CSP - centrala systemu sygnalizacji pożaru
 - - drabinka



KOD	NAMER	WYKAZ	OPIS	ROZMIAR	POSIADACI
K.01	PROJEKCIJNIA	1,96	PŁYTY TERAKOZOWE		
K.02	KORYTARZ	4,93	LASTRIKO		
K.03	KORYTARZ	10,21	LASTRIKO		
K.04	KORYTARZ	23,48	LASTRIKO/WYKAZOWA PCV		
K.05	SCHODY	24,90	LASTRIKO		
K.06	OTWORNY	4,11	LASTRIKO		
K.07	STRAŻNIA	10,09	POSADZKA BEZCIEMNA		
SEKCYJA 01-01					
01	POKOJ	12,53	WYKAZOWA PCV		
02	KORYTARZ	4,36	WYKAZOWA PCV		
03	TOILETA	1,70	PŁYTY TERAKOZOWE		
04	KAZIENKA	2,36	PŁYTY TERAKOZOWE		
05	POKOJ	11,83	WYKAZOWA PCV		
SEKCYJA 01-02					
06	POKOJ	11,43	WYKAZOWA PCV		
07	KORYTARZ	1,97	WYKAZOWA PCV		
08	TOILETA	1,12	PŁYTY TERAKOZOWE		
09	KAZIENKA	2,28	PŁYTY TERAKOZOWE		
10	POKOJ	11,83	WYKAZOWA PCV		
SEKCYJA 01-03					
11	POKOJ	12,00	WYKAZOWA PCV		
12	KORYTARZ	4,71	WYKAZOWA PCV		
13	TOILETA	1,24	PŁYTY TERAKOZOWE		
14	KAZIENKA	1,93	PŁYTY TERAKOZOWE		
15	POKOJ	11,53	WYKAZOWA PCV		
KLUB					
16	SALA	111,24	WYKAZOWA PCV		
17	KORYTARZ	4,83	WYKAZOWA PCV		
18	ZAPLECZE	10,03	PŁYTY TERAKOZOWE		
19	KUCHNIA	64,17	PARKET DREWNIANY		
ADMINISTRACJA					
20	BIURO	23,93	WYKAZOWA DREWNIANA		
21	TOILETA	3,74	PŁYTY TERAKOZOWE		
22	BIURO	6,32	WYKAZOWA PCV		
SEKCYJA 01-04					
23	POKOJ	10,72	WYKAZOWA PCV		
24	KORYTARZ	4,39	PŁYTY TERAKOZOWE		
25	KAZIENKA	2,35	PŁYTY TERAKOZOWE		
SEKCYJA 01-05					
26	POKOJ	10,38	WYKAZOWA PCV		
27	KORYTARZ	5,28	WYKAZOWA PCV		
28	TOILETA	1,65	PŁYTY TERAKOZOWE		
29	KAZIENKA	2,35	PŁYTY TERAKOZOWE		
30	POKOJ	11,65	WYKAZOWA PCV		
SEKCYJA 01-06					
31	POKOJ	10,42	WYKAZOWA PCV		
32	KORYTARZ	4,99	WYKAZOWA PCV		
33	TOILETA	1,14	PŁYTY TERAKOZOWE		
34	KAZIENKA	2,48	PŁYTY TERAKOZOWE		
35	POKOJ	11,08	WYKAZOWA PCV		
36	POKOJ	10,51	WYKAZOWA PCV		
SEKCYJA 01-07					
37	POKOJ	11,71	WYKAZOWA PCV		
38	KORYTARZ	4,77	WYKAZOWA PCV		
39	TOILETA	1,27	PŁYTY TERAKOZOWE		
40	KAZIENKA	2,30	PŁYTY TERAKOZOWE		
41	POKOJ	11,53	WYKAZOWA PCV		
POSKLEPIENIA OGÓLNE					
42	KORYTARZ	11,89	WYKAZOWA DREWNIANA		
43	KUCHNIA	11,56	PŁYTY TERAKOZOWE		
44	PORTIENIA	11,56	WYKAZOWA PCV		
45	PRALNIA	10,30	PŁYTY TERAKOZOWE		
46	SUSZARNIA	11,56	PŁYTY TERAKOZOWE		
BATEN					
				14,85	

fron architects
 ul. Główna 15, Dąbrowa Tł., tel. 41 251 51 51 (biuro@fronarchitects.pl)

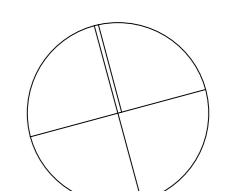
OBIEKT: Inwentaryzacja budynku
 DOST. STUŻENIA: 15.12.2013
 ul. MARYSIŃSKA 14, MIASTKO
 ul. Główna 15, Dąbrowa Tł.
 działka nr 140, ark. 15, obręb 01/11

INWESTOR: Uniwersytet Medyczny
 im. Karola Marcinkowskiego w Poznaniu
 ul. Frąckego 10, 61-701 Poznań

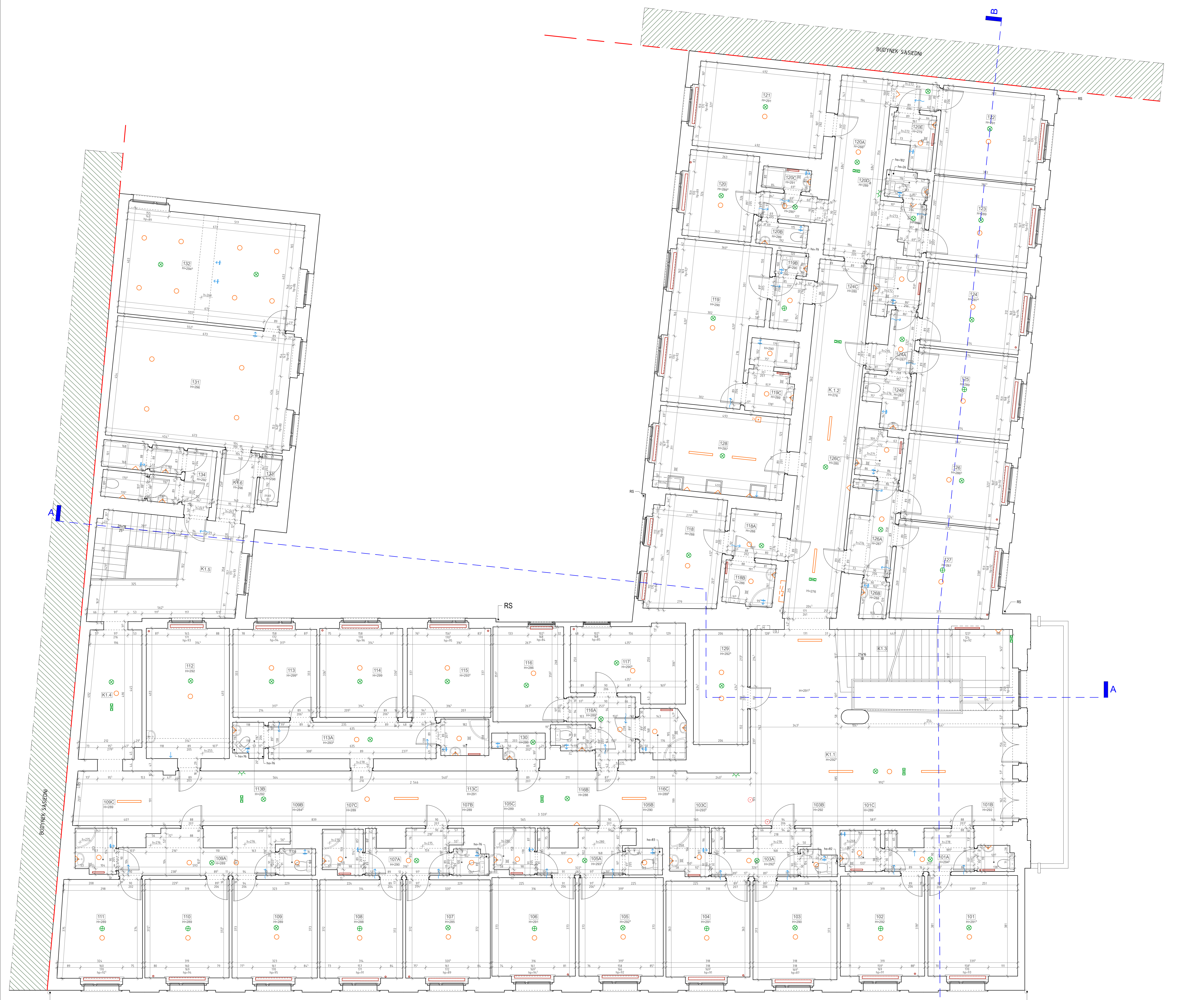
BRANŻA: ARCHITEKTURA
 RODZAJ OPRAĆWIANIA: INWENTARYZACJA
 PRZEDMIOT: RZUT PARTERU

OPRACOWANIE: FPO/PS
 mgr inż. arch. Wiesława Kruczyk
 mgr inż. arch. Piotr Wójcik
 mgr inż. arch. Radosław Krawczyk
 mgr inż. arch. Michał Krawczyk
 mgr inż. arch. Agnieszka Sokołowska
 rz. arch. Jarosław Miłgowski

DATA: 24.10.2011
 SKALA: 1:50



- LEGENDA:**
- H - wysokość pomieszczenia
 - hw - wysokość do podłogi
 - hwg - wysokość gzymsu
 - - wlot wentylacji
 - + - wlot wentylacji wspomaganiej mech.
 - ↔ - drzwi z otworami wentylacyjnymi
 - - lokalizacja grzejników
 - - lokalizacja pionów C.O.
 - - punktowne oprawy świetlne
 - - linowe oprawy świetlne
 - - skrzynka elektryczna wnękowa
 - - puszka dla kuchni elektrycznej
 - - kamera
 - ⊗ - oploty czujki dymu
 - ⊗ - oświetlenie dróg ewakuacyjnych
 - ⊗ - sygnalizator dźwiękowy
 - G - gaśnica
 - H - hydrant
 - CSP - centrala systemu sygnalizacji pożaru
 - - drabinka



KORIDORY	NAMNA	POW. [m²]	ROZTAJ. PODAZO [m²]
K11	KORIDOR	106,87	145,00
K12	KORIDOR	11,75	15,00
K13	SCHODY	5,45	14,50
K14	KORIDOR	10,01	14,50
K15	KORIDOR	14,45	14,50
K16	KORIDOR	14,45	14,50
K17	KORIDOR	14,45	14,50
K18	KORIDOR	14,45	14,50
K19	KORIDOR	14,45	14,50
K20	KORIDOR	14,45	14,50
K21	KORIDOR	14,45	14,50
K22	KORIDOR	14,45	14,50
K23	KORIDOR	14,45	14,50
K24	KORIDOR	14,45	14,50
K25	KORIDOR	14,45	14,50
K26	KORIDOR	14,45	14,50
K27	KORIDOR	14,45	14,50
K28	KORIDOR	14,45	14,50
K29	KORIDOR	14,45	14,50
K30	KORIDOR	14,45	14,50
K31	KORIDOR	14,45	14,50
K32	KORIDOR	14,45	14,50
K33	KORIDOR	14,45	14,50
K34	KORIDOR	14,45	14,50
K35	KORIDOR	14,45	14,50
K36	KORIDOR	14,45	14,50
K37	KORIDOR	14,45	14,50
K38	KORIDOR	14,45	14,50
K39	KORIDOR	14,45	14,50
K40	KORIDOR	14,45	14,50
K41	KORIDOR	14,45	14,50
K42	KORIDOR	14,45	14,50
K43	KORIDOR	14,45	14,50
K44	KORIDOR	14,45	14,50
K45	KORIDOR	14,45	14,50
K46	KORIDOR	14,45	14,50
K47	KORIDOR	14,45	14,50
K48	KORIDOR	14,45	14,50
K49	KORIDOR	14,45	14,50
K50	KORIDOR	14,45	14,50
K51	KORIDOR	14,45	14,50
K52	KORIDOR	14,45	14,50
K53	KORIDOR	14,45	14,50
K54	KORIDOR	14,45	14,50
K55	KORIDOR	14,45	14,50
K56	KORIDOR	14,45	14,50
K57	KORIDOR	14,45	14,50
K58	KORIDOR	14,45	14,50
K59	KORIDOR	14,45	14,50
K60	KORIDOR	14,45	14,50
K61	KORIDOR	14,45	14,50
K62	KORIDOR	14,45	14,50
K63	KORIDOR	14,45	14,50
K64	KORIDOR	14,45	14,50
K65	KORIDOR	14,45	14,50
K66	KORIDOR	14,45	14,50
K67	KORIDOR	14,45	14,50
K68	KORIDOR	14,45	14,50
K69	KORIDOR	14,45	14,50
K70	KORIDOR	14,45	14,50
K71	KORIDOR	14,45	14,50
K72	KORIDOR	14,45	14,50
K73	KORIDOR	14,45	14,50
K74	KORIDOR	14,45	14,50
K75	KORIDOR	14,45	14,50
K76	KORIDOR	14,45	14,50
K77	KORIDOR	14,45	14,50
K78	KORIDOR	14,45	14,50
K79	KORIDOR	14,45	14,50
K80	KORIDOR	14,45	14,50
K81	KORIDOR	14,45	14,50
K82	KORIDOR	14,45	14,50
K83	KORIDOR	14,45	14,50
K84	KORIDOR	14,45	14,50
K85	KORIDOR	14,45	14,50
K86	KORIDOR	14,45	14,50
K87	KORIDOR	14,45	14,50
K88	KORIDOR	14,45	14,50
K89	KORIDOR	14,45	14,50
K90	KORIDOR	14,45	14,50
K91	KORIDOR	14,45	14,50
K92	KORIDOR	14,45	14,50
K93	KORIDOR	14,45	14,50
K94	KORIDOR	14,45	14,50
K95	KORIDOR	14,45	14,50
K96	KORIDOR	14,45	14,50
K97	KORIDOR	14,45	14,50
K98	KORIDOR	14,45	14,50
K99	KORIDOR	14,45	14,50
K100	KORIDOR	14,45	14,50
K101	KORIDOR	14,45	14,50
K102	KORIDOR	14,45	14,50
K103	KORIDOR	14,45	14,50
K104	KORIDOR	14,45	14,50
K105	KORIDOR	14,45	14,50
K106	KORIDOR	14,45	14,50
K107	KORIDOR	14,45	14,50
K108	KORIDOR	14,45	14,50
K109	KORIDOR	14,45	14,50
K110	KORIDOR	14,45	14,50
K111	KORIDOR	14,45	14,50
K112	KORIDOR	14,45	14,50
K113	KORIDOR	14,45	14,50
K114	KORIDOR	14,45	14,50
K115	KORIDOR	14,45	14,50
K116	KORIDOR	14,45	14,50
K117	KORIDOR	14,45	14,50
K118	KORIDOR	14,45	14,50
K119	KORIDOR	14,45	14,50
K120	KORIDOR	14,45	14,50
K121	KORIDOR	14,45	14,50
K122	KORIDOR	14,45	14,50
K123	KORIDOR	14,45	14,50
K124	KORIDOR	14,45	14,50
K125	KORIDOR	14,45	14,50
K126	KORIDOR	14,45	14,50
K127	KORIDOR	14,45	14,50
K128	KORIDOR	14,45	14,50
K129	KORIDOR	14,45	14,50
K130	KORIDOR	14,45	14,50
K131	KORIDOR	14,45	14,50
K132	KORIDOR	14,45	14,50
K133	KORIDOR	14,45	14,50
K134	KORIDOR	14,45	14,50
K135	KORIDOR	14,45	14,50
K136	KORIDOR	14,45	14,50
K137	KORIDOR	14,45	14,50
K138	KORIDOR	14,45	14,50
K139	KORIDOR	14,45	14,50
K140	KORIDOR	14,45	14,50
K141	KORIDOR	14,45	14,50
K142	KORIDOR	14,45	14,50
K143	KORIDOR	14,45	14,50
K144	KORIDOR	14,45	14,50
K145	KORIDOR	14,45	14,50
K146	KORIDOR	14,45	14,50
K147	KORIDOR	14,45	14,50
K148	KORIDOR	14,45	14,50
K149	KORIDOR	14,45	14,50
K150	KORIDOR	14,45	14,50
K151	KORIDOR	14,45	14,50
K152	KORIDOR	14,45	14,50
K153	KORIDOR	14,45	14,50
K154	KORIDOR	14,45	14,50
K155	KORIDOR	14,45	14,50
K156	KORIDOR	14,45	14,50
K157	KORIDOR	14,45	14,50
K158	KORIDOR	14,45	14,50
K159	KORIDOR	14,45	14,50
K160	KORIDOR	14,45	14,50
K161	KORIDOR	14,45	14,50
K162	KORIDOR	14,45	14,50
K163	KORIDOR	14,45	14,50
K164	KORIDOR	14,45	14,50
K165	KORIDOR	14,45	14,50
K166	KORIDOR	14,45	14,50
K167	KORIDOR	14,45	14,50
K168	KORIDOR	14,45	14,50
K169	KORIDOR	14,45	14,50
K170	KORIDOR	14,45	14,50
K171	KORIDOR	14,45	14,50
K172	KORIDOR	14,45	14,50
K173	KORIDOR	14,45	14,50
K174	KORIDOR	14,45	14,50
K175	KORIDOR	14,45	14,50
K176	KORIDOR	14,45	14,50
K177	KORIDOR	14,45	14,50
K178	KORIDOR	14,45	14,50
K179	KORIDOR	14,45	14,50
K180	KORIDOR	14,45	14,50
K181	KORIDOR	14,45	14,50
K182	KORIDOR	14,45	14,50
K183	KORIDOR	14,45	14,50
K184	KORIDOR	14,45	14,50
K185	KORIDOR	14,45	14,50
K186	KORIDOR	14,45	14,50
K187	KORIDOR	14,45	14,50
K188	KORIDOR	14,45	14,50
K189	KORIDOR	14,45	14,50
K190	KORIDOR	14,45	14,50
K191	KORIDOR	14,45	14,50
K192	KORIDOR	14,45	14,50
K193	KORIDOR	14,45	14,50
K194	KORIDOR	14,45	14,50
K195	KORIDOR	14,45	14,50
K196	KORIDOR	14,45	14,50
K197	KORIDOR	14,45	14,50
K198	KORIDOR	14,45	14,50
K199	KORIDOR	14,45	14,50
K200	KORIDOR	14,45	14,50

fron architects
ul. Świdzińska 10, 61-101 Poznań

OBIEKT: Inwentaryzacja budynku
DOP. STUŻENIA Nr 1 "WAWOZYNEK"
ul. Młodziejowska 10, 61-101 Poznań

INWESTOR: Uniwersytet Medyczny
im. Karola Marcinkowskiego w Poznaniu
ul. Frąckego 10, 61-101 Poznań

BRANŻA: ARCHITEKTURA

RODZAJ OPRACOWANIA: INWENTARYZACJA

PRZEDMOT: RZUT 1 PIĘTRA

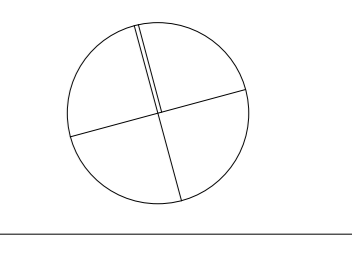
OPRACOWANE: FPOIP

mgr inż. arch. Michał Kruczek
mgr inż. arch. Paweł Krawiec
mgr inż. arch. Robert Krawiec
mgr inż. arch. Michał Kruczek
mgr inż. arch. Michał Kruczek
mgr inż. arch. Michał Kruczek

mgr inż. arch. Michał Kruczek
mgr inż. arch. Robert Krawiec
mgr inż. arch. Michał Kruczek
mgr inż. arch. Michał Kruczek
mgr inż. arch. Michał Kruczek

DATA: 24.10.2011

SKALA: 1:50



- LEGENDA:**
- H - wysokość pomieszczenia
 - w - wysokość do podłogi
 - h₀ - wysokość parapełtu
 - h₁ - wysokość do sufitu
 - - wlot wentylacji
 - ↔ - wlot wentylacji wspomaganiej mech.
 - - drzwi z otworami wentylacyjnymi
 - - lokalizacja grzejników
 - - lokalizacja pionów C.O.
 - - punktowne oprawy świetlne
 - - liniowe oprawy świetlne
 - - skrzynka elektryczna wnękowa
 - - puszka dla kuchni elektrycznej
 - - kamera
 - - optyczne czujki dymu
 - - oświetlenie drog ewakuacyjnych
 - - sygnalizator dźwiękowy
 - G - gaśnica
 - H - hydrant
 - CSP - centrala systemu sygnalizacji pożaru
 - - drabinka



NO. POK.	NAZWA POK.	POWIĘZ.	WYKAZ PASADZKI
KORNIKI JA			
K2.1	KORYTARZ	26,93	LASTRHO
K2.2	KORYTARZ	26,99	PLTYR
K2.3	SCHODY	0,20	LASTRHO
SEGMENT 201-202			
201	POKOJ	12,84	WPKAZNA PCV
202A	KORYTARZ	1,52	WPKAZNA PCV
202B	TOALETA	1,22	PLTYR
202C	LAZIENKA	2,09	PLTYR
202D	POKOJ	12,54	WPKAZNA PCV
SEGMENT 203-204			
203	POKOJ	11,90	WPKAZNA PCV
203A	KORYTARZ	1,28	WPKAZNA PCV
203B	TOALETA	1,20	PLTYR
203C	LAZIENKA	2,41	PLTYR
203D	POKOJ	12,08	WPKAZNA PCV
SEGMENT 205-206			
205	POKOJ	12,03	WPKAZNA PCV
205A	KORYTARZ	1,38	WPKAZNA PCV
205B	TOALETA	1,36	PLTYR
205C	LAZIENKA	2,52	PLTYR
205D	POKOJ	11,88	WPKAZNA PCV
SEGMENT 207-208			
207	POKOJ	11,97	WPKAZNA PCV
207A	KORYTARZ	1,13	WPKAZNA PCV
207B	TOALETA	1,09	PLTYR
207C	LAZIENKA	1,54	PLTYR
207D	POKOJ	11,96	WPKAZNA PCV
SEGMENT 209			
209	POKOJ	12,13	WPKAZNA PCV
209A	KORYTARZ	1,13	WPKAZNA PCV
209B	TOALETA	1,22	PLTYR
209C	LAZIENKA	2,45	PLTYR
209D	POKOJ	12,13	WPKAZNA PCV
SEGMENT 210-211			
210	POKOJ	12,16	WPKAZNA PCV
210A	KORYTARZ	1,43	WPKAZNA PCV
210B	TOALETA	1,47	PLTYR
210C	LAZIENKA	2,81	PLTYR
210D	POKOJ	14,11	WPKAZNA PCV
SEGMENT 212-213			
212	POKOJ	12,91	WPKAZNA PCV
212A	KORYTARZ	1,26	WPKAZNA PCV
212B	TOALETA	1,20	PLTYR
212C	LAZIENKA	2,45	PLTYR
212D	POKOJ	12,91	WPKAZNA PCV
SEGMENT 214-215			
214	POKOJ	12,76	WPKAZNA PCV
214A	KORYTARZ	1,43	WPKAZNA PCV
214B	TOALETA	1,20	PLTYR
214C	LAZIENKA	2,38	PLTYR
214D	POKOJ	12,76	WPKAZNA PCV
SEGMENT 216-217			
216	POKOJ	12,83	WPKAZNA PCV
216A	KORYTARZ	1,58	WPKAZNA PCV
216B	TOALETA	1,23	PLTYR
216C	LAZIENKA	2,69	PLTYR
216D	POKOJ	12,83	WPKAZNA PCV
SEGMENT 218			
218	POKOJ	11,43	WPKAZNA PCV
218A	KORYTARZ	1,58	WPKAZNA PCV
218B	TOALETA	1,13	PLTYR
218C	LAZIENKA	2,38	PLTYR
218D	POKOJ	11,43	WPKAZNA PCV
SEGMENT 219			
219	POKOJ	11,43	WPKAZNA PCV
219A	KORYTARZ	1,58	WPKAZNA PCV
219B	TOALETA	1,23	PLTYR
219C	LAZIENKA	2,69	PLTYR
219D	POKOJ	11,43	WPKAZNA PCV
SEGMENT 220-221			
220	POKOJ	12,83	WPKAZNA PCV
220A	KORYTARZ	1,58	WPKAZNA PCV
220B	TOALETA	1,23	PLTYR
220C	LAZIENKA	2,69	PLTYR
220D	POKOJ	12,83	WPKAZNA PCV
SEGMENT 222-223			
222	POKOJ	12,83	WPKAZNA PCV
222A	KORYTARZ	1,58	WPKAZNA PCV
222B	TOALETA	1,23	PLTYR
222C	LAZIENKA	2,69	PLTYR
222D	POKOJ	12,83	WPKAZNA PCV
SEGMENT 224-225			
224	POKOJ	12,83	WPKAZNA PCV
224A	KORYTARZ	1,58	WPKAZNA PCV
224B	TOALETA	1,23	PLTYR
224C	LAZIENKA	2,69	PLTYR
224D	POKOJ	12,83	WPKAZNA PCV
SEGMENT 226-227			
226	POKOJ	12,83	WPKAZNA PCV
226A	KORYTARZ	1,58	WPKAZNA PCV
226B	TOALETA	1,23	PLTYR
226C	LAZIENKA	2,69	PLTYR
226D	POKOJ	12,83	WPKAZNA PCV
SEGMENT 228			
228	POKOJ	11,97	WPKAZNA PCV
228A	KORYTARZ	1,13	WPKAZNA PCV
228B	TOALETA	1,09	PLTYR
228C	LAZIENKA	1,54	PLTYR
228D	POKOJ	11,97	WPKAZNA PCV

FRON architects
ul. 66-060 Poznań, ul. Dąbrowski 15, tel. 61 421 81 51, biuro@fronarchitects.pl

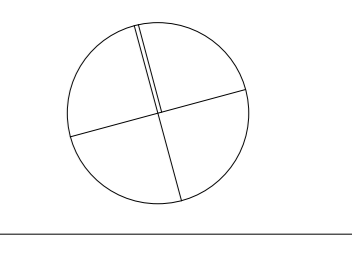
OBIEKT
Inwentaryzacja Budynku
DOP. STUJENKI 10 1 "WAWRZYNEK"
ul. MARYCZKA
ul. 66-038 Poznań
długość nr 140, ark. 15,
obrot 0011

INWESTOR
Instytut Medyczny
im Karola Marcinkowskiego w Poznaniu
ul. Frąckego 10
61-701 Poznań

BRANŻA ARCHITEKTURA
RODZAJ OPRAĆOWANIA INWENTARYZACJA
PRZEDMIOT RZUT 2. PIĘTRA

OPRACOWANIE POJPS
mgr inż. arch. Wiesława Kruczyńska
mgr inż. arch. Tomasz Wójcik
mgr inż. arch. Paweł Kubiś
mgr inż. arch. Michał Szymanski
mgr inż. arch. Agnieszka Szymanski
mgr inż. arch. Jarosław Wójcik

DATA 24.10.2011
SKALA 1:50 **A7**



- LEGENDA:**
- H - wysokość pomieszczenia
 - h_o - wysokość do podłogi
 - h_g - wysokość gzymsu
 - h_o - wysokość okapu
 - - wlot wentylacji
 - - wlot wentylacji wspomaganiej mech.
 - - drzwi z otworami wentylacyjnymi
 - - lokalizacja grzejników
 - - lokalizacja pionów C.O.
 - - punktowne oprawy świetlne
 - - liniowe oprawy świetlne
 - ⚡ - skrzynka elektryczna wnękowa
 - ⊠ - puszka dla kuchni elektrycznej
 - ⊙ - kamera
 - ⊗ - optyczne czujki dymu
 - ⊕ - oświetlenie dróg ewakuacyjnych
 - ⚡ - sygnalizator dźwiękowy
 - G - gaśnica
 - H - hydrant
 - CSP - centrala systemu sygnalizacji pożaru
 - - drabinka



NR. POM.	NAMNA	POM.	POWIĘZ.	ROZTAJ. PODANO
K.1.1	KORYTARZ	54,81	LASTRODŁYTYC. CERAM.	
K.1.2	KORYTARZ	27,75	PŁYTY CERAMICZNE	
K.1.3	SCHODY	5,97	LASTRODŁYTYC.	
SEGMENT 301-302				
301	POKÓJ	18,84	WYPŁAZONA PCV	
302A	KORYTARZ	1,97	WYPŁAZONA PCV	
302B	TOILETA	1,23	PŁYTY CERAMICZNE	
302C	KAZEMKA	2,78	PŁYTY CERAMICZNE	
302D	POKÓJ	12,84	WYPŁAZONA PCV	
SEGMENT 303-304				
303	POKÓJ	18,84	WYPŁAZONA PCV	
303A	KORYTARZ	1,31	WYPŁAZONA PCV	
303B	TOILETA	1,18	PŁYTY CERAMICZNE	
303C	KAZEMKA	2,47	PŁYTY CERAMICZNE	
303D	POKÓJ	18,78	WYPŁAZONA PCV	
SEGMENT 305-306				
305	KORYTARZ	1,97	WYPŁAZONA PCV	
305A	KORYTARZ	1,97	WYPŁAZONA PCV	
305B	TOILETA	1,27	PŁYTY CERAMICZNE	
305C	KAZEMKA	2,47	PŁYTY CERAMICZNE	
305D	POKÓJ	18,77	WYPŁAZONA PCV	
SEGMENT 307-308				
307	POKÓJ	18,80	WYPŁAZONA PCV	
307A	KORYTARZ	1,62	WYPŁAZONA PCV	
307B	TOILETA	1,06	PŁYTY CERAMICZNE	
307C	KAZEMKA	2,48	PŁYTY CERAMICZNE	
307D	POKÓJ	18,73	WYPŁAZONA PCV	
SEGMENT 309-310				
309	POKÓJ	18,67	WYPŁAZONA PCV	
309A	KORYTARZ	1,99	WYPŁAZONA PCV	
309B	TOILETA	1,19	PŁYTY CERAMICZNE	
309C	KAZEMKA	1,45	PŁYTY CERAMICZNE	
309D	POKÓJ	18,50	WYPŁAZONA PCV	
SEGMENT 311-313				
311	POKÓJ	18,87	WYPŁAZONA PCV	
311A	KORYTARZ	1,69	WYPŁAZONA PCV	
311B	TOILETA	1,14	PŁYTY CERAMICZNE	
311C	KAZEMKA	2,59	PŁYTY CERAMICZNE	
311D	POKÓJ	18,70	WYPŁAZONA PCV	
SEGMENT 314-316				
314	POKÓJ	18,53	WYPŁAZONA PCV	
314A	KORYTARZ	1,56	WYPŁAZONA PCV	
314B	TOILETA	1,23	PŁYTY CERAMICZNE	
314C	KAZEMKA	2,29	PŁYTY CERAMICZNE	
314D	POKÓJ	18,18	WYPŁAZONA PCV	
314E	POKÓJ	18,92	WYPŁAZONA PCV	
SEGMENT 317-318				
317	POKÓJ	18,70	WYPŁAZONA PCV	
317A	KORYTARZ	1,37	WYPŁAZONA PCV	
317B	TOILETA	1,33	PŁYTY CERAMICZNE	
317C	KAZEMKA	2,22	PŁYTY CERAMICZNE	
317D	POKÓJ	18,58	WYPŁAZONA PCV	
SEGMENT 319				
319	POKÓJ	18,56	WYPŁAZONA PCV	
319A	KORYTARZ	1,22	WYPŁAZONA PCV	
319B	KAZEMKA	2,78	PŁYTY CERAMICZNE	
SEGMENT 320				
320	POKÓJ	18,78	WYPŁAZONA PCV	
320A	KORYTARZ	2,75	WYPŁAZONA PCV	
320B	TOILETA	1,25	PŁYTY CERAMICZNE	
320C	KAZEMKA	1,36	PŁYTY CERAMICZNE	
SEGMENT 321-324				
321	POKÓJ	18,89	WYPŁAZONA PCV	
321A	KORYTARZ	18,53	WYPŁAZONA PCV	
321B	TOILETA	1,43	PŁYTY CERAMICZNE	
321C	KAZEMKA	1,43	PŁYTY CERAMICZNE	
321D	TOILETA	1,36	PŁYTY CERAMICZNE	
321E	KAZEMKA	2,48	PŁYTY CERAMICZNE	
321F	POKÓJ	18,77	WYPŁAZONA PCV	
321G	POKÓJ	18,18	WYPŁAZONA PCV	
SEGMENT 325-326				
325	POKÓJ	18,96	WYPŁAZONA PCV	
325A	KORYTARZ	1,63	WYPŁAZONA PCV	
325B	TOILETA	1,32	PŁYTY CERAMICZNE	
325C	KAZEMKA	2,78	PŁYTY CERAMICZNE	
325D	POKÓJ	18,18	WYPŁAZONA PCV	
SEGMENT 327-328				
327	POKÓJ	18,97	WYPŁAZONA PCV	
327A	KORYTARZ	1,29	WYPŁAZONA PCV	
327B	TOILETA	1,50	PŁYTY CERAMICZNE	
327C	KAZEMKA	1,80	PŁYTY CERAMICZNE	
POMIESZCZENIA WZAGŁĘBIONE				
329	KAZEMKA	1,84	PŁYTY CERAMICZNE	
330	SEPIEDZT	18,07	WYPŁAZONA PCV	
331	POM. GOSPO.	18,07	PŁYTY CERAMICZNE	
BALON				
				64,94

FRON architects
 60-666 Poznań, ul. Dąbrowski 15, tel. 41 221 81 51, biuro@fronarchitects.pl

OBIEKT Inwentaryzacja Budynku
 DOKŁAD STUJENSKI 10 15 "WAWOZYNEK"
 ul. MARYSIŃSKA
 60-333 Poznań
 działka nr 140, ark. 15,
 obręb 0111

INWESTOR Uniwersytet Medyczny
 im. Karola Marcinkowskiego w Poznaniu
 ul. Frąckego 75
 61-701 Poznań

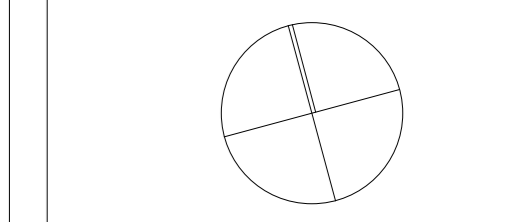
BRANŻA ARCHITEKTURA
RODZAJ OPRACOWANIA INWENTARYZACJA
PRZEDMIOT RZUT 3. PIĘTRA

OPRACOWANE POPIIS

mgr inż. arch. Wiesława Kruczyńska
 upr. pro. 1210/19/P/2003 WDA WP-0488
 mgr inż. arch. Paweł Kubiński
 upr. pro. 1210/19/P/2003 WDA WP-0511

mgr inż. arch. Mała Opatowska
 mgr inż. arch. Joanna Jasiewicz
 mgr inż. arch. Agnieszka Sobieszka
 rz. arch. Jarosław Wójcicki

DATA 24.10.2011
SKALA 1:50 **A8**



- LEGENDA:
- H - wysokość pomieszczenia
 - h_o - wysokość ogólna
 - h_o - wysokość parteru
 - h_o - wysokość do sufitu
 - - wlot wentylacji
 - - wlot wentylacji wspomaganej mech.
 - - drzwi z otworami wentylacyjnymi
 - - lokalizacja grzejników
 - - lokalizacja pionów C.O.
 - - punktowe oprawy świetlne
 - - liniowe oprawy świetlne
 - - skrzynka elektryczna wnękowa
 - - puszka dla kuchni elektrycznej
 - - kamera
 - - odyżnice czujki dymu
 - - oświetlenie dróg ewakuacyjnych
 - - sygnalizator dźwiękowy
 - G - gaśnica
 - H - hydrant
 - CSP - centrala systemu sygnalizacji pożaru
 - - drabinka



KOD	NAZWA	POW. [m²]	RODZAJ PODŁOŻY
K4.1	KORYTARZ	107.03	LASTKO/PŁYTKI CERAM.
K4.2	KORYTARZ	104.21	PŁYTKI CERAMICZNE
SEKCYJA 402-402			
401	POKOJ	12.86	WYPRAZDANA PCV
402A	KORYTARZ	5.98	WYPRAZDANA PCV
402B	TOAILETA	1.57	PŁYTKI CERAMICZNE
402C	LAZIENKA	2.20	PŁYTKI CERAMICZNE
402	POKOJ	12.43	WYPRAZDANA PCV
SEKCYJA 403-404			
403	POKOJ	10.89	WYPRAZDANA PCV
403A	KORYTARZ	5.28	WYPRAZDANA PCV
403B	TOAILETA	1.12	PŁYTKI CERAMICZNE
403C	LAZIENKA	2.33	PŁYTKI CERAMICZNE
403	POKOJ	10.82	WYPRAZDANA PCV
SEKCYJA 405-405			
405	POKOJ	10.76	WYPRAZDANA PCV
405A	KORYTARZ	5.79	WYPRAZDANA PCV
405B	TOAILETA	1.26	PŁYTKI CERAMICZNE
405C	LAZIENKA	1.48	PŁYTKI CERAMICZNE
405	POKOJ	10.85	WYPRAZDANA PCV
SEKCYJA 403-406			
403	POKOJ	10.97	WYPRAZDANA PCV
403A	KORYTARZ	5.02	WYPRAZDANA PCV
403B	TOAILETA	1.12	PŁYTKI CERAMICZNE
403C	LAZIENKA	2.48	PŁYTKI CERAMICZNE
403	POKOJ	10.87	WYPRAZDANA PCV
SEKCYJA 404-411			
404	POKOJ	10.89	WYPRAZDANA PCV
404A	KORYTARZ	5.71	WYPRAZDANA PCV
404B	TOAILETA	1.39	PŁYTKI CERAMICZNE
404C	LAZIENKA	2.72	PŁYTKI CERAMICZNE
404	POKOJ	10.25	WYPRAZDANA PCV
404	POKOJ	10.72	WYPRAZDANA PCV
SEKCYJA 412			
412	POKOJ	16.71	WYPRAZDANA PCV
412A	KORYTARZ	4.04	PŁYTKI CERAMICZNE
412B	LAZIENKA	1.58	WYPRAZDANA PCV
SEKCYJA 413-415			
413	POKOJ	16.76	WYPRAZDANA PCV
413A	KORYTARZ	8.89	WYPRAZDANA PCV
413B	TOAILETA	1.43	PŁYTKI CERAMICZNE
413C	LAZIENKA	2.29	PŁYTKI CERAMICZNE
413	POKOJ	16.75	WYPRAZDANA PCV
413	POKOJ	16.75	WYPRAZDANA PCV
SEKCYJA 416-417			
416	POKOJ	14.82	WYPRAZDANA PCV
416A	KORYTARZ	1.48	WYPRAZDANA PCV
416B	TOAILETA	1.23	PŁYTKI CERAMICZNE
416C	LAZIENKA	1.26	WYPRAZDANA PCV
416	POKOJ	14.82	WYPRAZDANA PCV
SEKCYJA 418			
418	POKOJ	11.95	WYPRAZDANA PCV
418A	KORYTARZ	3.53	WYPRAZDANA PCV
418B	LAZIENKA	2.22	PŁYTKI CERAMICZNE
SEKCYJA 419			
419	POKOJ	21.69	WYPRAZDANA PCV
419A	KORYTARZ	2.84	WYPRAZDANA PCV
419B	TOAILETA	1.05	PŁYTKI CERAMICZNE
419C	LAZIENKA	1.50	PŁYTKI CERAMICZNE
SEKCYJA 420-421			
420	POKOJ	8.84	WYPRAZDANA PCV
420A	KORYTARZ	10.43	WYPRAZDANA PCV
420B	TOAILETA	1.37	PŁYTKI CERAMICZNE
420C	LAZIENKA	1.52	PŁYTKI CERAMICZNE
420D	TOAILETA	1.16	PŁYTKI CERAMICZNE
420E	LAZIENKA	1.42	PŁYTKI CERAMICZNE
421	POKOJ	10.47	WYPRAZDANA PCV
421	POKOJ	10.07	WYPRAZDANA PCV
421	POKOJ	11.19	WYPRAZDANA PCV
SEKCYJA 424-425			
424	POKOJ	10.89	WYPRAZDANA PCV
424A	KORYTARZ	1.97	WYPRAZDANA PCV
424B	TOAILETA	1.47	PŁYTKI CERAMICZNE
424C	LAZIENKA	1.73	PŁYTKI CERAMICZNE
POMIESZCZENIA WOGAŁOWE			
425	POKOJ	14.84	PŁYTKI CERAMICZNE
425	POKOJ	17.98	WYPRAZDANA PCV
425	POKOJ	16.75	PŁYTKI CERAMICZNE
RAZEM			
			633.81

fron architects
 61-604 Poznań, ul. Dąbrowski 15, tel. 41 221 81 51 (biuro@fronarchitects.pl)

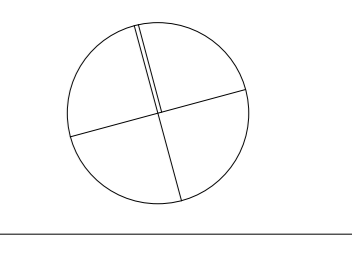
OBIEKT: Inwentaryzacja Budynku
 DOKŁAD STUJENSKI 10 11 "WAWOZYNEK"
 ul. MARYCZKA
 ul. 303
 działka nr 140, ark. 15,
 obręb 0511

INWESTOR: Uniwersytet Medyczny
 im. Karola Marcinkowskiego w Poznaniu
 ul. Frąckego 10
 61-701 Poznań

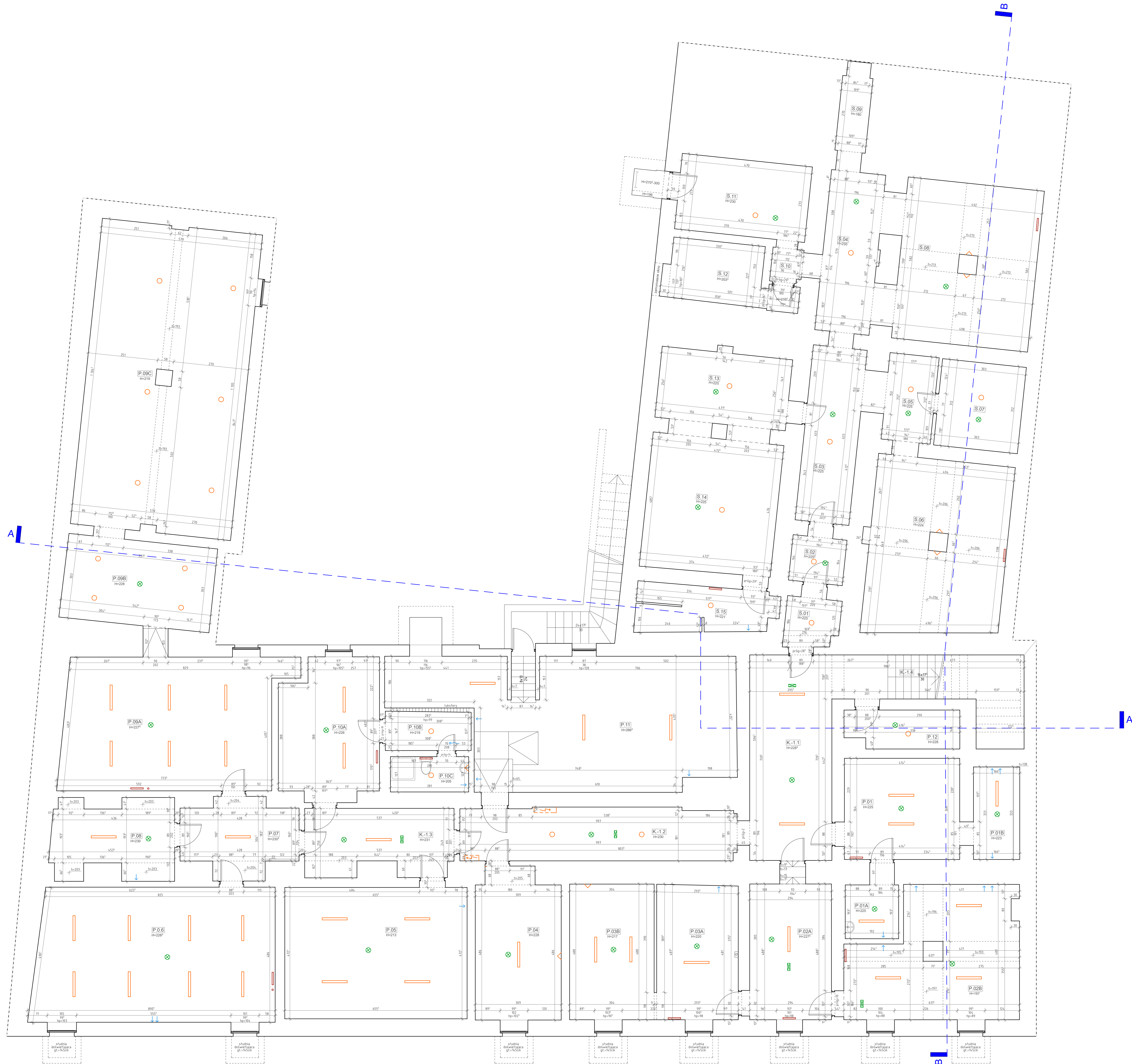
BRANŻA: ARCHITEKTURA
 RODZAJ OPRACOWANIA: INWENTARYZACJA
 PRZEDMIOT: RZUT 4. PIĘTRA

OPRACOWANE: PODOPI
 mgr inż. arch. Michał Kruczyński
 mgr inż. arch. Tomasz Krawiec
 mgr inż. arch. Robert Krawiec
 mgr inż. arch. Marcin Sadowski
 mgr inż. arch. Tomasz Sadowski

mgr inż. arch. Mada Opatowska
 mgr inż. arch. Joanna Jasiewicz
 mgr inż. arch. Agnieszka Sobieszka
 rz. arch. Jarosław Miśkiewicz



- LEGENDA:**
- H - wysokość pomieszczenia
 - hb - wysokość do podłogi
 - hb0 - wysokość barierki
 - hb1 - wysokość drzwi
 - - wlot wentylacji
 - - wlot wentylacji wspomaganiej mech.
 - - drzwi z otworami wentylacyjnymi
 - - lokalizacja grzejników
 - - lokalizacja pionów C.O.
 - - punktowe oprawy świetlne
 - - liniowe oprawy świetlne
 - ⚡ - skrzynka elektryczna wnekowa
 - ⊠ - puszka dla kuchni elektrycznej
 - ⊞ - kamera
 - ⊞ - oprawy czujki dymu
 - ⊞ - oświetlenie dróg ewakuacyjnych
 - ⊞ - sygnalizator dźwiękowy
 - G - gaśnica
 - H - hydrant
 - CSP - centrala systemu sygnalizacji pożaru
 - | — - drabinka



NR DPM	NAZWA POM.	POWIERZ.	RODZAJ POSADZKI
KOPUNKTALIA			
K-1.1	KORYTARZ	51,30	WYLEWKA BETONOWA
K-1.2	KORYTARZ	58,83	WYLEWKA BETONOWA
K-1.3	KORYTARZ	52,38	WYLEWKA BETONOWA
K-1.4	SCHODY	0,02	LASTKOWY
ARCHIWUM			
P-01A	ARCHIWUM 1	55,00	WYLEWKA BETONOWA
P-02A	ARCHIWUM 2	1,12	WYLEWKA BETONOWA
P-03A	ARCHIWUM 3	0,54	WYLEWKA BETONOWA
BIURO			
B-01A	BIURO	55,30	WYLEWKA BETONOWA
B-02A	BIURO	25,40	WYLEWKA BETONOWA
B-03A	BIURO	16,21	WYLEWKA BETONOWA
B-04A	BIURO	14,06	WYLEWKA BETONOWA
MAGAZYN			
M-01A	MAGAZYN 1	50,23	WYLEWKA BETONOWA
POK. TELEMATYCZNE			
P-05	POK. TELEMATYCZNE	30,00	WYLEWKA BETONOWA
MAGAZYN			
M-02A	MAGAZYN 2	43,60	WYLEWKA BETONOWA
M-03A	MAGAZYN 3	18,31	WYLEWKA BETONOWA
M-04A	MAGAZYN 4	14,74	WYLEWKA BETONOWA
M-05A	MAGAZYN 5	30,91	WYLEWKA BETONOWA
M-06A	MAGAZYN 6	16,36	WYLEWKA BETONOWA
M-07A	MAGAZYN 7	62,74	WYLEWKA BETONOWA
BIURO			
B-05A	BIURO	19,33	WYLEWKA BETONOWA
B-06A	BIURO	4,08	WYLEWKA BETONOWA
B-07A	BIURO	3,57	WYLEWKA BETONOWA
MAGAZYN			
M-08A	MAGAZYN 8	20,78	WYLEWKA BETONOWA
POK. TELEMATYCZNE			
P-06	POK. TELEMATYCZNE	5,51	WYLEWKA BETONOWA
SCHODY			
S-01	SCHODY	3,30	WYLEWKA BETONOWA
S-02	SCHODY	3,30	WYLEWKA BETONOWA
S-03	SCHODY	3,30	WYLEWKA BETONOWA
S-04	SCHODY	15,36	WYLEWKA BETONOWA
S-05	SCHODY	35,30	WYLEWKA BETONOWA
S-06	SCHODY	35,30	WYLEWKA BETONOWA
S-07	SCHODY	15,45	WYLEWKA BETONOWA
S-08	SCHODY	15,98	WYLEWKA BETONOWA
S-09	SCHODY	2,36	WYLEWKA BETONOWA
S-10	SCHODY	1,09	WYLEWKA BETONOWA
S-11	SCHODY	15,93	WYLEWKA BETONOWA
S-12	SCHODY	4,31	WYLEWKA BETONOWA
S-13	SCHODY	5,39	WYLEWKA BETONOWA
S-14	SCHODY	22,32	WYLEWKA BETONOWA
B-08A	BIURO	14,14	WYLEWKA BETONOWA
RAZEM			
			454,83

fron architects
 65-068 Poznań, ul. Dworka 15, tel./fax 221 61 51 biuro@fronarchitects.pl

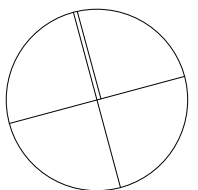
OBJEKT
 Inwentaryzacja budynku
 DPM STUJENKI nr 1 "WAWRZYNEK"
 ul. Młodziejowska 15/17
 65-008 Poznań
 działka nr 140, ark. 15,
 obręb 0511

INWESTOR
 Uniwersytet Medyczny
 im. Karola Marcinkowskiego w Poznaniu
 ul. Franczy 10
 61-701 Poznań

BRANŻA ARCHITEKTURA
RODZAJ OPRACOWANIA INWENTARYZACJA
PRZEDSIĘWZIECIE RZUT PIWNICY

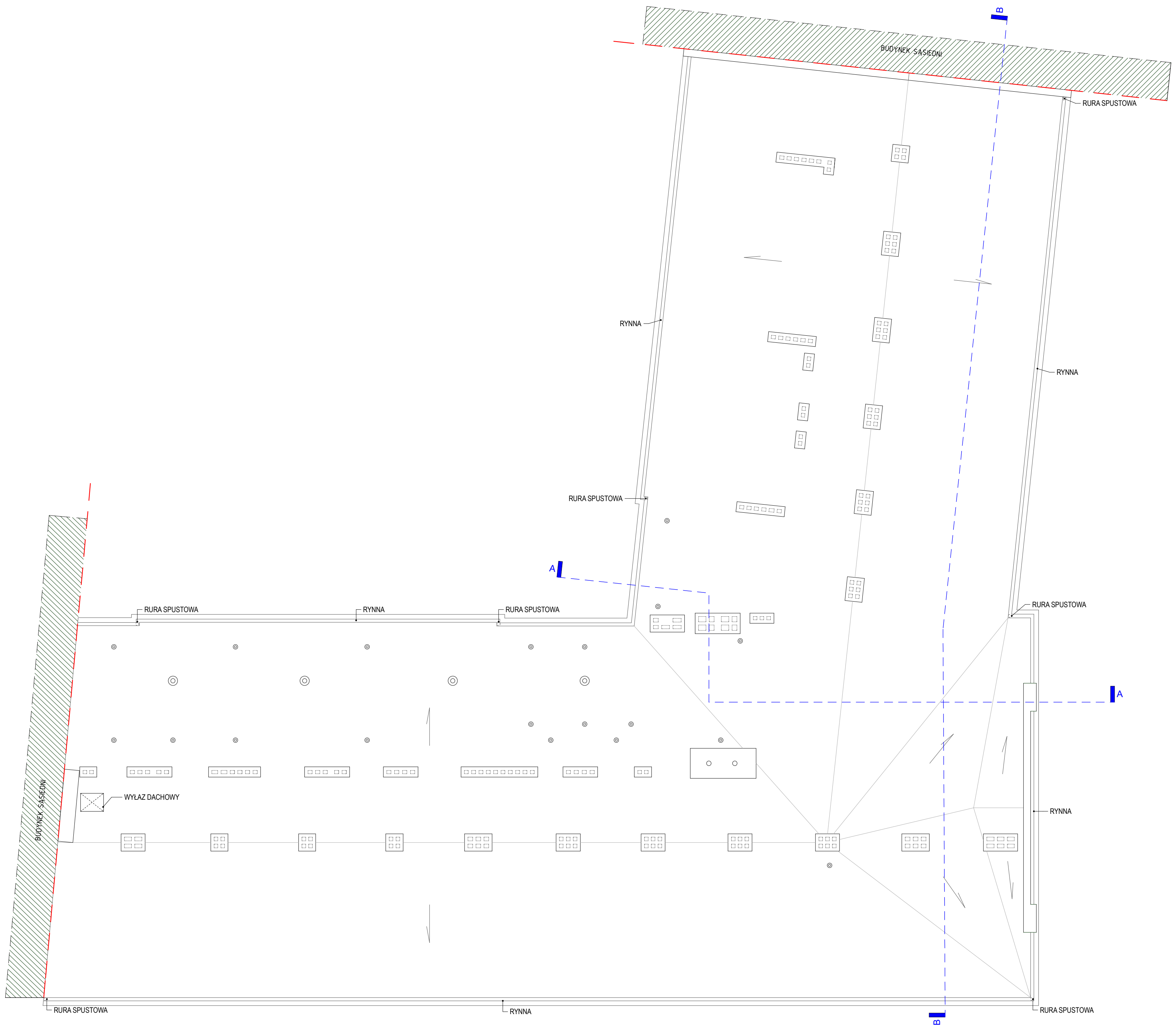
OPRACOWANE FPO/PS
 mgr inż. arch. Michał Kruczyk
 mgr inż. arch. Tomasz Wójcik
 mgr inż. arch. Rafał Kubiński
 mgr inż. arch. Michał Szymanski
 mgr inż. arch. Szymon Szymanski
 mgr inż. arch. Agnieszka Górska
 mgr inż. arch. Jarosław Wójcik

DATA 24.10.2011
SKALA 1:50



LEGENDA:

- ⊙ - kominki wentylacyjne
- - nasady obrotowe



front architects
 61-666 Poznań, ul. Owsiana 17; tel./61/ 221 81 53 biuro@frontarchitects.pl

OBIEKT Inwentaryzacja Budynku
 DOM STUDENCKI NR 1 "WAWRZYNEK"
 ul. Wawrzyńska 23/25
 60-503 Poznań
 działka nr 140, ark. 15,
 obręb 0021

INWESTOR Uniwersytet Medyczny
 im. Karola Marcinkowskiego w Poznaniu
 ul. Fredry 10
 61-701 Poznań

BRANŻA ARCHITEKTURA

RODZAJ OPRACOWANIA INWENTARYZACJA

PRZEDMIOT RZUT DACHU

OPRACOWANIE	PODPIS
mgr inż. arch. Wojciech Krawczuk upr. proj. 7131/39/P/2003 WOIA WP-0488 mgr inż. arch. Paweł Kobryński mgr inż. arch. Marcin Sakson upr. proj. 7131/3/P/2004 WOIA WP-0511	
mgr inż. arch. Maja Dylewska mgr inż. arch. Joanna Jasiewicz mgr inż. arch. Agata Sobalska inż. arch. Jakub Wójciszewski	

DATA 24.10.2017
 SKALA 1:100 **A11**



front architects <small>61-646 Poznań, ul. Owiana 17, tel./fax 221 81 53 biuro@frontarchitects.pl</small>	
OBIEKT <small>Inwentaryzacja Budynku DDM STUDENKI NR 1 "WAWRZYNEK" ul. Wawrzyniaka 23/25 60-503 Poznań działka nr 140, ark. 15, obręb 0021</small>	INWESTOR <small>Uniwersytet Medyczny im. Karola Marcinkowskiego w Poznaniu ul. Fredry 10 61-701 Poznań</small>
BRANŻA <small>ARCHITEKTURA</small>	RODZAJ OPRAWOWANIA <small>INWENTARYZACJA</small>
PRZEDMIOT <small>PRZEKRÓJ A-A</small>	
OPRAWOWANIE <small>mgr inż. arch. Wojciech Krawczuk mgr inż. arch. Joanna Jasiewicz mgr inż. arch. Paweł Kobryński mgr inż. arch. Marcin Sakson mgr inż. arch. Agata Sobalska inż. arch. Jakub Wójciszewski</small>	PODPIS <small>mgr inż. arch. Maja Dylawska mgr inż. arch. Joanna Jasiewicz mgr inż. arch. Kasia Korpa mgr inż. arch. Agata Sobalska inż. arch. Jakub Wójciszewski</small>
DATA <small>24.10.2017</small>	SKALA <small>1:50</small>

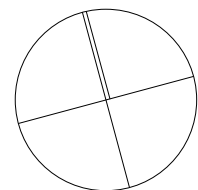


Uł. Szamarzewskiego

linia zatamania przekroju

sekcja budynku

Front architects <small>61-666 Poznań, ul. Dworkowa 17, tel./fax 221 81 53 biuro@frontarchitects.pl</small>	
OBIEKT	Inwentaryzacja Budyńku DOM STUDEŃSKI NR 1 "WAWRZYNEK" ul. Wawrzyńska 23/25 60-503 Poznań działka nr 140, ark. 15, obrob. 0021
INWESTOR	Uniwersytet Medyczny im. Karola Marcinkowskiego w Poznaniu ul. Fredry 9, 61-701 Poznań
BRANŻA	ARCHITEKTURA
RODZAJ OPRACOWANIA	INWENTARYZACJA
PRZEDMOT	PRZEKRÓJ B-B
OPRACOWANIE	PODPIS
mgr inż. arch. Wojciech Krawczuk upr. proj. 7131/39/P/2003 WOIA WP-0488 mgr inż. arch. Paweł Kobryński mgr inż. arch. Marcin Sakszo upr. proj. 7131/3/P/2004 WOIA WP-0511	
mgr inż. arch. Maja Dylewska mgr inż. arch. Joanna Jasiewicz mgr inż. arch. Kasia Korpa mgr inż. arch. Agata Sobalska inż. arch. Jakub Wójciewicz	
DATA	24.10.2017
SKALA	1:50 A13



LEGENDA:

- H - wysokość pomieszczenia
- hp - wysokość parapetu
- Hh - wysokość naswietla
- Hsp - wysokość spodu podciagu
- Ho - wysokość obudowy

- - wlot wentylacji
- ↕ - wlot wentylacji wspomaganej mech.
- - lokalizacja grzejników
- - lokalizacja pionów C.O.
- - punktowe oprawy świetlne
- - liniowe oprawy świetlne
- ⚡ - skrzynka elektryczna wnekowa
- - puszka dla kuchni elektrycznej
- - kamera
- ⊗ - optyczne czujki dymu
- ⊗ - oświetlenie dróg ewakuacyjnych
- ⊗ - sygnalizator dźwiękowy

- G - gaśnica
- H - hydrant
- CSP - centrala systemu sygnalizacji pożaru
- | — - drabinka

front architects

61-666 Poznań, ul. Owsiana 17; tel./61/ 221 81 53 biuro@frontarchitects.pl

OBIEKT Inwentaryzacja Budynku
DOM STUDENCKI NR 1 "WAWRZYNEK"
ul. Wawrzyńska 23/25
60-503 Poznań
działka nr 140, ark. 15,
obrb 0021

INWESTOR Uniwersytet Medyczny
im. Karola Marcinkowskiego w Poznaniu
ul. Fredry 10
61-701 Poznań

BRANŻA ARCHITEKTURA

RODZAJ OPRACOWANIA INWENTARYZACJA

PRZEDMIOT ELEKTRYKA:
RZUT PARTERU

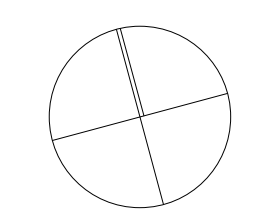
OPRACOWANIE PODPIS

mgr inż. arch. Wojciech Krawczuk
upr. proj. 7131/39/P/2003 WOIA WP-0488
mgr inż. arch. Paweł Kobryński
mgr inż. arch. Marcin Sakson
upr. proj. 7131/3/P/2004 WOIA WP-0511

mgr inż. arch. Maja Dylewska
mgr inż. arch. Joanna Jasiewicz
mgr inż. arch. Agata Sobalska
inż. arch. Jakub Wójciszewski

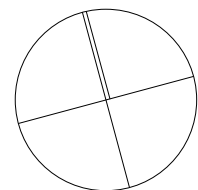
DATA 24.10.2017

SKALA 1:100 **E1**



- LEGENDA:**
- H - wysokość pomieszczenia
 - hp - wysokość parapetu
 - Hh - wysokość naswietla
 - Hsp - wysokość spodu podciagu
 - Ho - wysokość obudowy
 - - wlot wentylacji
 - ↔ - wlot wentylacji wspomaganey mech.
 - - lokalizacja grzejników
 - - lokalizacja pionów C.O.
 - - punktowe oprawy świetlne
 - - liniowe oprawy świetlne
 - ⚡ - skrzynka elektryczna wnękowa
 - - puszka dla kuchni elektrycznej
 - - kamera
 - ⊗ - optyczne czujki dymu
 - ⊗ - oświetlenie dróg ewakuacyjnych
 - ⊗ - sygnalizator dźwiękowy
 - G - gaśnica
 - H - hydrant
 - CSP - centrala systemu sygnalizacji pożaru
 - | — - drabinka

front architects	
61-666 Poznań, ul. Owsiana 17; tel./61/ 221 81 53 biuro@frontarchitects.pl	
OBIEKT	Inwentaryzacja Budynku DOM STUDENCKI NR 1 "WAWRZYNEK" ul. Wawrzyńska 23/25 60-503 Poznań działka nr 140, ark. 15, obręb 0021
INWESTOR	Uniwersytet Medyczny im. Karola Marcinkowskiego w Poznaniu ul. Fredry 10 61-701 Poznań
BRANŻA	ARCHITEKTURA
RODZAJ OPRAWOWANIA	INWENTARYZACJA
PRZEDMIOT	ELEKTRYKA: RZUT 1. PIĘTRA
OPRAWOWANIE	PODPIS
mgr inż. arch. Wojciech Krawczuk upr. proj. 7131/39/P/2003 WOIA WP-0488 mgr inż. arch. Paweł Kobryński mgr inż. arch. Marcin Sakson upr. proj. 7131/3/P/2004 WOIA WP-0511	
mgr inż. arch. Maja Dylewska mgr inż. arch. Joanna Jasiewicz mgr inż. arch. Agata Sobalska inż. arch. Jakub Wójciewicz	
DATA	24.10.2017
SKALA	1:100
	E2



LEGENDA:

- H - wysokość pomieszczenia
- hp - wysokość parapetu
- Hh - wysokość naswietla
- Hsp - wysokość spodu podciagu
- Ho - wysokość obudowy

- - wlot wentylacji
- ↗ - wlot wentylacji wspomaganey mech.
- - lokalizacja grzejników
- - lokalizacja pionów C.O.
- - punktowe oprawy świetlne
- - liniowe oprawy świetlne
- ⚡ - skrzynka elektryczna wnekowa
- - puszka dla kuchni elektrycznej
- - kamera
- ⊗ - optyczne czujki dymu
- ⊗ - oświetlenie dróg ewakuacyjnych
- ⊗ - sygnalizator dźwiękowy

- G - gaśnica
- H - hydrant
- CSP - centrala systemu sygnalizacji pożaru
- | — - drabinka

front architects	
61-666 Poznań, ul. Owsiana 17; tel./61/ 221 81 53 biuro@frontarchitects.pl	
OBIEKT	Inwentaryzacja Budynku DOM STUDENCKI NR 1 "WAWRZYNEK" ul. Wawrzyńska 23/25 60-503 Poznań działka nr 140, ark. 15, obręb 0021
INWESTOR	Uniwersytet Medyczny im. Karola Marcinkowskiego w Poznaniu ul. Fredry 10 61-701 Poznań
BRANŻA	ARCHITEKTURA
RODZAJ OPRACOWANIA	INWENTARYZACJA
PRZEDMIOT	ELEKTRYKA: RZUT 2. PIĘTRA
OPRACOWANIE	PODPIS
mgr inż. arch. Wojciech Krawczuk upr. proj. 7131/39/P/2003 WOIA WP-0488 mgr inż. arch. Paweł Kobryński mgr inż. arch. Marcin Sakson upr. proj. 7131/3/P/2004 WOIA WP-0511	
mgr inż. arch. Maja Dylewska mgr inż. arch. Joanna Jasiewicz mgr inż. arch. Agata Sobalska inż. arch. Jakub Wójciewicz	
DATA	24.10.2017
SKALA	1:100
	E3



LEGENDA:

- H - wysokość pomieszczenia
- hp - wysokość parapetu
- Hh - wysokość naswietla
- Hsp - wysokość spodu podciagu
- Ho - wysokość obudowy
- - wlot wentylacji
- ↗ - wlot wentylacji wspomaganey mech.
- - lokalizacja grzejników
- o - lokalizacja pionów C.O.
- o - punktowe oprawy świetlne
- - liniowe oprawy świetlne
- ⚡ - skrzynka elektryczna wnekowa
- - puszka dla kuchenki elektrycznej
- o - kamera
- ⊗ - optyczne czujki dymu
- ⊗ - oświetlenie dróg ewakuacyjnych
- ⊗ - sygnalizator dźwiękowy
- G - gaśnica
- H - hydrant
- CSP - centrala systemu sygnalizacji pożaru
- | — - drabinka

front architects

61-666 Poznań, ul. Owsiana 17; tel./61/ 221 81 53 biuro@frontarchitects.pl

OBIEKT Inwentaryzacja Budynku
DOM STUDENCKI NR 1 "WAWRZYNEK"
ul. Wawrzyńska 23/25
60-503 Poznań
działka nr 140, ark. 15,
obręb 0021

INWESTOR Uniwersytet Medyczny
im. Karola Marcinkowskiego w Poznaniu
ul. Fredry 10
61-701 Poznań

BRANŻA ARCHITEKTURA

RODZAJ OPRAWOWANIA INWENTARYZACJA

PRZEDMIOT ELEKTRYKA:
RZUT 3. PIĘTRA

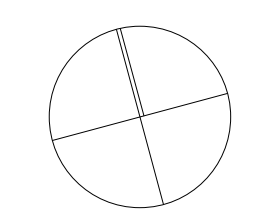
OPRAWOWANIE PODPIS

mgr inż. arch. Wojciech Krawczuk
upr. proj. 7131/39/P/2003 WOIA WP-0488
mgr inż. arch. Paweł Kobryński
mgr inż. arch. Marcin Sakson
upr. proj. 7131/3/P/2004 WOIA WP-0511

mgr inż. arch. Maja Dylewska
mgr inż. arch. Joanna Jasiewicz
mgr inż. arch. Agata Sobafska
inż. arch. Jakub Wójciewicz

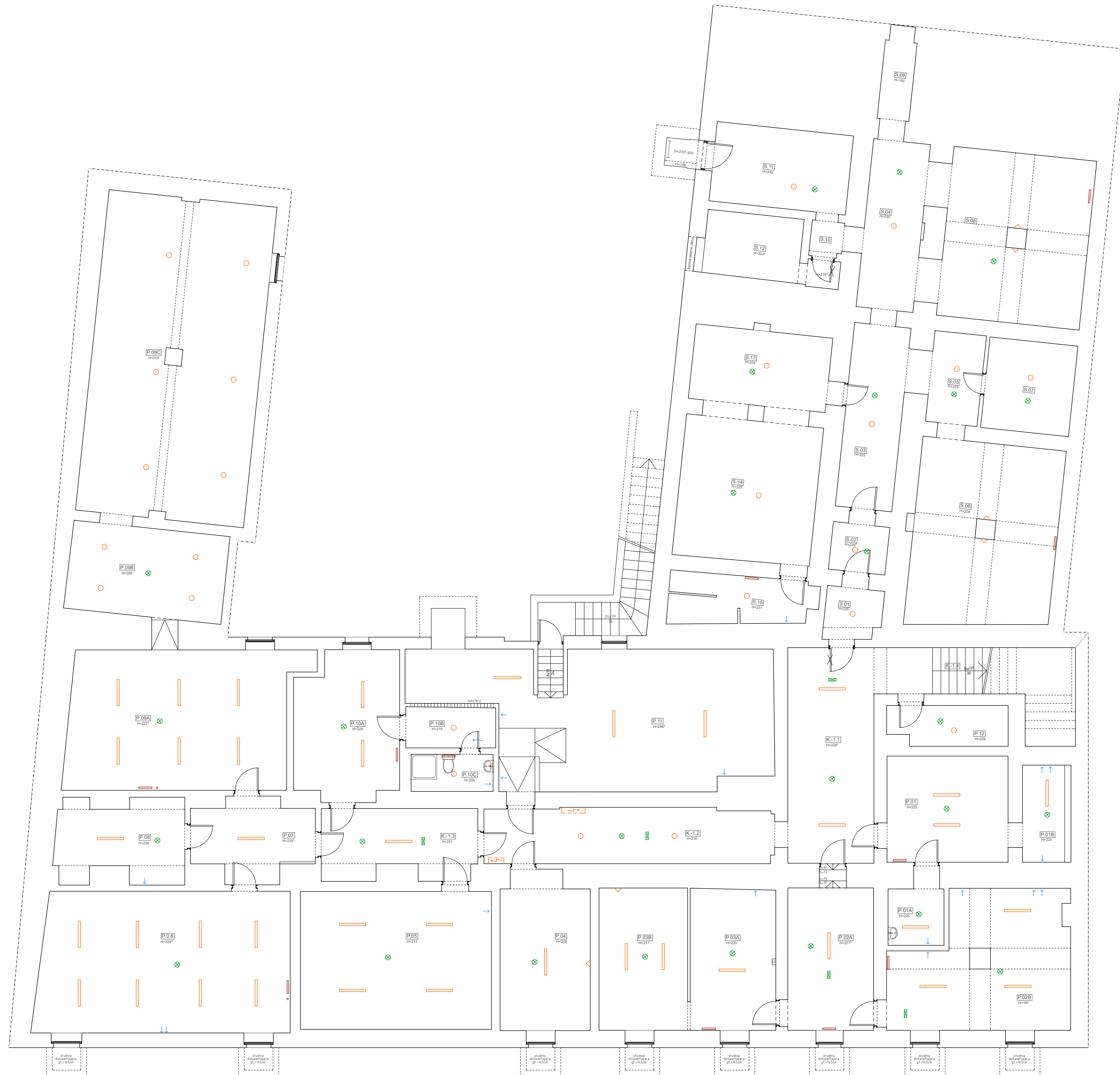
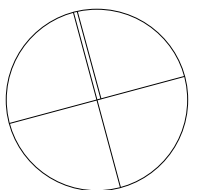
DATA 24.10.2017

SKALA 1:100 **E4**



- LEGENDA:**
- H - wysokość pomieszczenia
 - hp - wysokość parapetu
 - Hh - wysokość naswietla
 - Hsp - wysokość spodu podciagu
 - Ho - wysokość obudowy
- - wlot wentylacji
 - ↕ - wlot wentylacji wspomaganey mech.
 - ▭ - lokalizacja grzejników
 - - lokalizacja pionów C.O.
 - - punktowe oprawy świetlne
 - ▭ - liniowe oprawy świetlne
 - ⚡ - skrzynka elektryczna wnekowa
 - ▭ - puszka dla kuchenki elektrycznej
 - - kamera
 - ⊗ - optyczne czujki dymu
 - ⊗ - oświetlenie dróg ewakuacyjnych
 - ⊗ - sygnalizator dźwiękowy
- G - gaśnica
 - H - hydrant
 - CSP - centrala systemu sygnalizacji pożaru
 - | — - drabinka

front architects	
61-666 Poznań, ul. Owsiana 17; tel./61/ 221 81 53 biuro@frontarchitects.pl	
OBIEKT	Inwentaryzacja Budynku DOM STUDENCKI NR 1 "WAWRZYNEK" ul. Wawrzyńska 23/25 60-503 Poznań działka nr 140, ark. 15, obręb 0021
INWESTOR	Uniwersytet Medyczny im. Karola Marcinkowskiego w Poznaniu ul. Fredry 10 61-701 Poznań
BRANŻA	ARCHITEKTURA
RODZAJ OPRACOWANIA	INWENTARYZACJA
PRZEDMIOT	ELEKTRYKA: RZUT 4. PIĘTRA
OPRACOWANIE	PODPIS
mgr inż. arch. Wojciech Krawczuk upr. proj. 7131/39/P/2003 WOIA WP-0488 mgr inż. arch. Paweł Kobryński mgr inż. arch. Marcin Sakson upr. proj. 7131/3/P/2004 WOIA WP-0511	
mgr inż. arch. Maja Dylewska mgr inż. arch. Joanna Jasiewicz mgr inż. arch. Agata Sobafska inż. arch. Jakub Wójciewicz	
DATA	24.10.2017
SKALA	1:100
	E5



LEGENDA:

- H - wysokość pomieszczenia
- hp - wysokość parapetu
- Hh - wysokość naswietla
- Hsp - wysokość spodu podciągu
- Ho - wysokość obudowy
- - wlot wentylacji
- ↕ - wlot wentylacji wspomaganey mech.
- ▭ - lokalizacja grzejników
- - lokalizacja pionów C.O.
- - punktowe oprawy świetlne
- ▭ - liniowe oprawy świetlne
- ⚡ - skrzynka elektryczna wnekowa
- ▭ - puszka dla kuchni elektrycznej
- - kamera
- ⊗ - optyczne czujki dymu
- ⊗ - oświetlenie dróg ewakuacyjnych
- ⊗ - sygnalizator dźwiękowy
- G - gaśnica
- H - hydrant
- CSP - centrala systemu sygnalizacji pożaru
- | — - drabinka

front architects
61-666 Poznań, ul. Owsiana 17; tel./61/ 221 81 53 biuro@frontarchitects.pl

OBIEKT Inwentaryzacja Budynku
DOM STUDENCKI NR 1 "WAWRZYNEK"
ul. Wawrzyńska 23/25
60-503 Poznań
działka nr 140, ark. 15,
obręb 0021

INWESTOR Uniwersytet Medyczny
im. Karola Marcinkowskiego w Poznaniu
ul. Fredry 10
61-701 Poznań

BRANŻA ARCHITEKTURA

RODZAJ OPRACOWANIA INWENTARYZACJA

PRZEDMIOT ELEKTRYKA:
RZUT PIWNICY

OPRACOWANIE PODPIS

mgr inż. arch. Wojciech Krawczuk
upr. proj. 7131/39/P/2003 WOIA WP-0488
mgr inż. arch. Paweł Kobryński
mgr inż. arch. Marcin Sakson
upr. proj. 7131/3/P/2004 WOIA WP-0511

mgr inż. arch. Maja Dylewska
mgr inż. arch. Joanna Jasiewicz
mgr inż. arch. Agata Sobalska
inż. arch. Jakub Wójciszewski

DATA 24.10.2017

SKALA 1:100 **E6**