

- ✓ 1.1 - 1.2 - MEBLE - STANOWISKO KOMPUTEROWE - PROJEKTOWANE
- ✓ 2.1 - REGAŁY BIBLIOTECZNE - 2 sztuki - PROJEKTOWANE
- ✓ 2.2 - 2.9 - REGAŁY BIBLIOTECZNE - PROJEKTOWANE
- ✓ 3.a - 3.e - ZESTAW REGAŁÓW BIBLIOTECZNYCH - STREFA DZIECIĘCICH - PROJEKTOWANE
- ✓ 4.1 - 4.4 - LADY BIBLIOTECZNE - PROJEKTOWANE
- ✓ 4.1 - KONTENER NA KÓŁKACH
- ✓ 4.2 - SZAFKA POD DRUKARKĘ
- ✓ 5.1 - 5.2 - STANOWISKO CZYTELNICZE - PROJEKTOWANE
- ✓ 6.1 - 6.2 - STANOWISKO OBSŁUGI - PROJEKTOWANE
- ✓ 7.1 - 7.3 - STANOWISKA CZYTELNICZE - STREFA DZIECIĘCICH - PROJEKTOWANE
- ✓ 8.1 - 8.2 - SZUFLADY I WIESZAKI NA OKRYCIA WIERZCHNIE - PROJEKTOWANE
- ✓ 9.1 - 9.3 - SZAFY - PRZECHOWYWANIE - PROJEKTOWANE
- ✓ 10.1 - 10.2 - REGAŁY MOBILNE - PROJEKTOWANE
- ✓ 11. STÓŁ WARSZTATOWE - ISTNIEJĄCE
- ✓ 12. KRZESŁA - PROJEKTOWANE
- ✓ 13.1 - 13.3 - BLENDY - PROJEKTOWANE
- ✓ 14. FOTELE - PROJEKTOWANE
- ✓ 15. STÓLIK - PROJEKTOWANY
- ✓ 16. REGAŁY BIBLIOTECZNE - ISTNIEJĄCE
- ✓ 17. KOMPOZYCJE ŚCIENNE
- ✓ 18. TABLICA - PROJEKTOWANA

KOLOR ŚCIAN I SUFITÓW

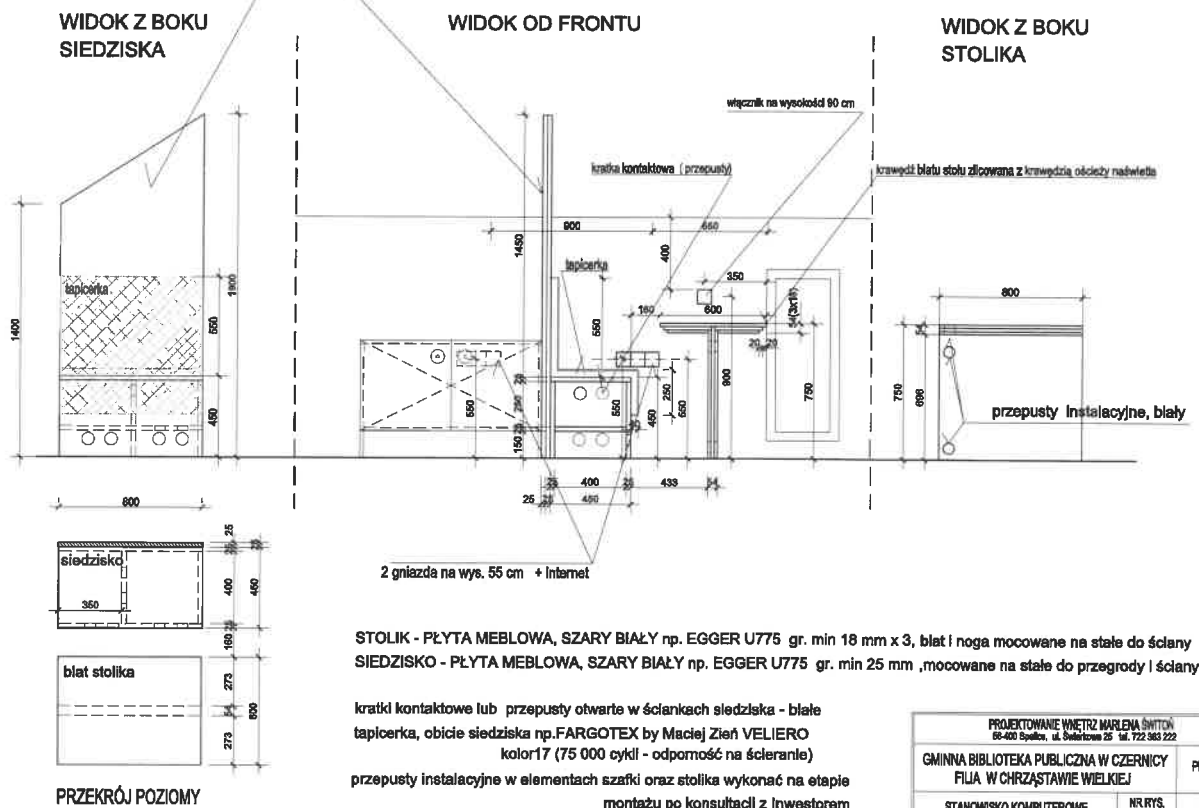
BARZDZO JASNY SZARY - np. FLUGGER 6511 lub NCS S1000-N

Wieloznaczne ściany - np. FLUGGER 2508 lub NCS S 6530-G10Y ZIELEŃ LEŚNA

PROJEKTOWANIE WNIETRZ MARLENA ŚWIŁOH 50-600 Spółka, ul. Świerkowa 25, tel. 722 383 222		PROJEKT	
GMINNA BIBLIOTEKA PUBLICZNA W CZERNICY FILIA W CHRZĄSTAWIE WIELKIEJ		SKALA 1:100	
WYPOSAŻENIE - MEBLE		NR RYS. 3	
PROJEKTANT mgr inż. arch. Marlena Świłoh	UPRAW. DO PROJ. W SPEC. ARCH. S.O. NR. ZAWISZKA	DATA 28.08.2023 r.	
		PODPIS	

UWAGA I KONIECZNE NAMIERZENIE WYMIARÓW CAŁKOWITYCH PO WYKONANIU PRAC BUDOWLANYCH

PRZEGRODA 2x2,5, płyty mocowana do ściany i pułapu na całej długości, mocowanie ukryte w grubości płyty, kolor: SZARY BIAŁY np. EGGER U775 gr. min 2 x 25 mm

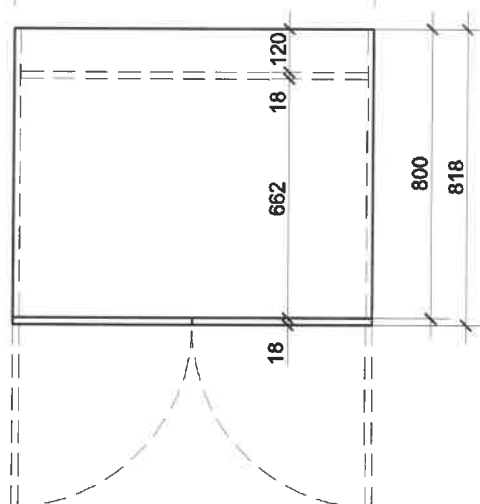
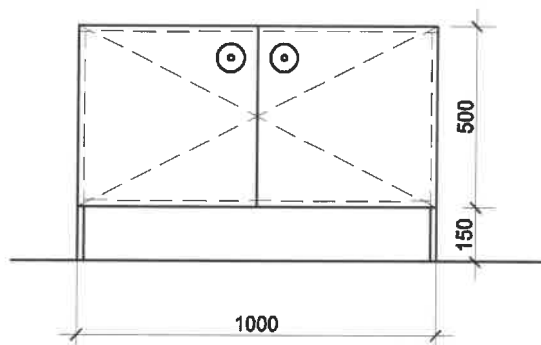


STOLIK - PŁYTA MEBLOWA, SZARY BIAŁY np. EGGER U775 gr. min 18 mm x 3, blat i noga mocowane na stałe do ściany
 SIEDZISKO - PŁYTA MEBLOWA, SZARY BIAŁY np. EGGER U775 gr. min 25 mm ,mocowane na stałe do przegrody i ściany

kratki kontaktowe lub przepusty otwarte w ściankach siedziska - białe
 tapicerka, obicie siedziska np.FARGOTEX by Maciej Zień VELIERO
 kolor17 (75 000 cyklil - odporność na ścieranie)
 przepusty instalacyjne w elementach szafki oraz stolika wykonać na etapie
 montażu po konsultacji z Inwestorem

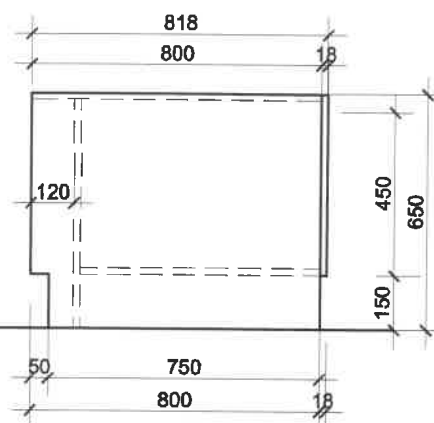
PROJEKTOWANIE WNETRZ MARLENA ŚWIŁCZAK			
B5-403 Spółka, ul. Sulechowska 25, tel. 722 363 222			
GMINNA BIBLIOTEKA PUBLICZNA W CZERNICY FILIA W CHRZĄSTAWIE WIELKIEJ		PROJEKT	
STANOWISKO KOMPUTEROWE		NR RYS. 6	SKALA 1:20
PROJEKTANT mgr inż. arch. Marlena Świłczak	UPRAW. DO PROJ. W SPEC. ARCH. B.O. NR 2665/2004A	DATA 26.06.2023 r.	PODRĘB

WIDOK OD FRONTU



WIDOK Z GÓRY

WIDOK Z BOKU



uchwyty meblowe wpuszczane DIPO biały mat



PŁYTA MEBLOWA, SZARY BIAŁY np. EGGER U775 gr. min 18 mm
DRZWICZKI - PŁYTA MEBLOWA, ZIELEŃ LEŚNA np. EGGER U606 gr. 18 mm
uchwyty meblowe wpuszczane DIPO biały mat
szafka zamykana na klucz
przepusty instalacyjne w elementach szafki wykonać na etapie
montażu po konsultacji z Inwestorem

MOCOWANIA ELEMENTÓW POZIOMYCH NA SZCZYTACH NIEWIDOCZNE

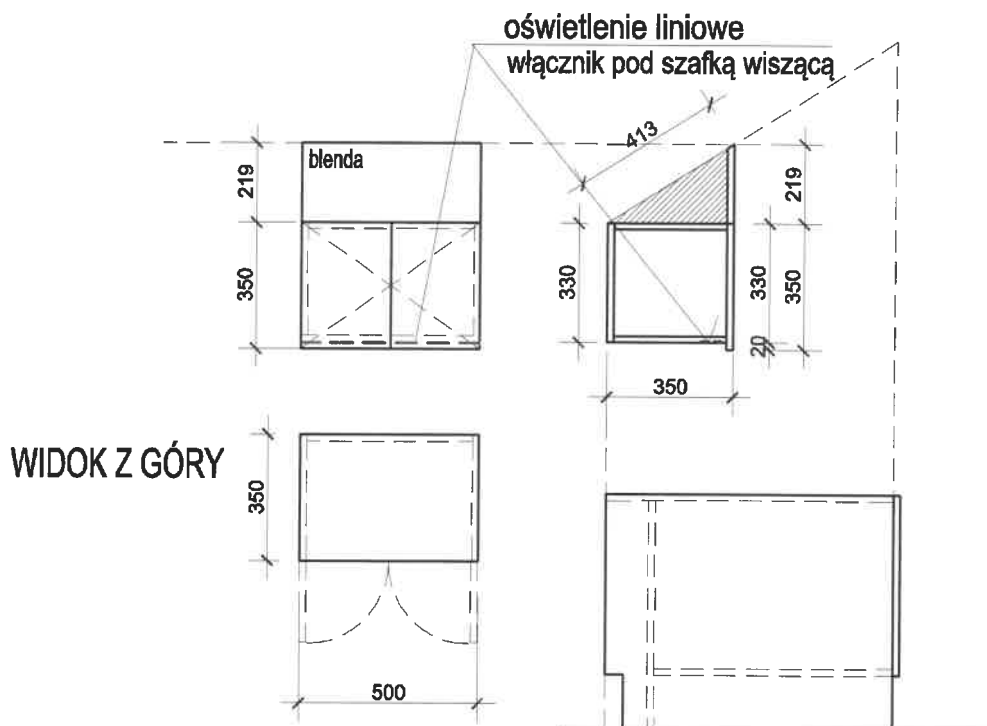
PROJEKTOWANIE WNETRZ MARLENA ŚWITOŃ 56-400 Spalice, ul. Świerkowa 25 tel. 722 363 222			
GMINNA BIBLIOTEKA PUBLICZNA W CZERNICY FILIA W CHRZĄSTAWIE WIELKIEJ			PROJEKT
SZAFKA POD DRUKARKĘ 1.1		NR RYS. 6.1	SKALA 1:20
PROJEKTANT mgr inż.arch. Marlena Świtoń	UPRAW. DO PROJ. W SPEC. ARCH. B.O. NR 24/05/DOIA	DATA 26.06.2023 r.	PODPIS

SZAFKA WISZĄCA - 2 sztuki

PŁYTA MEBLOWA, ZIELEŃ LEŚNA np. EGGER U606 gr. 18 mm
górne krawędzie blend dostosować do kąta skosu dachowego

WIDOK OD FRONTU

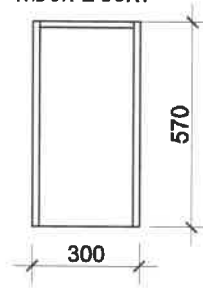
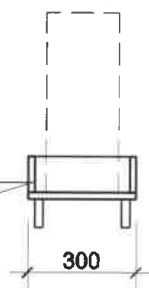
PRZEKRÓJ PIONOWY



WIDOK Z PRZODU

WIDOK Z GÓRY

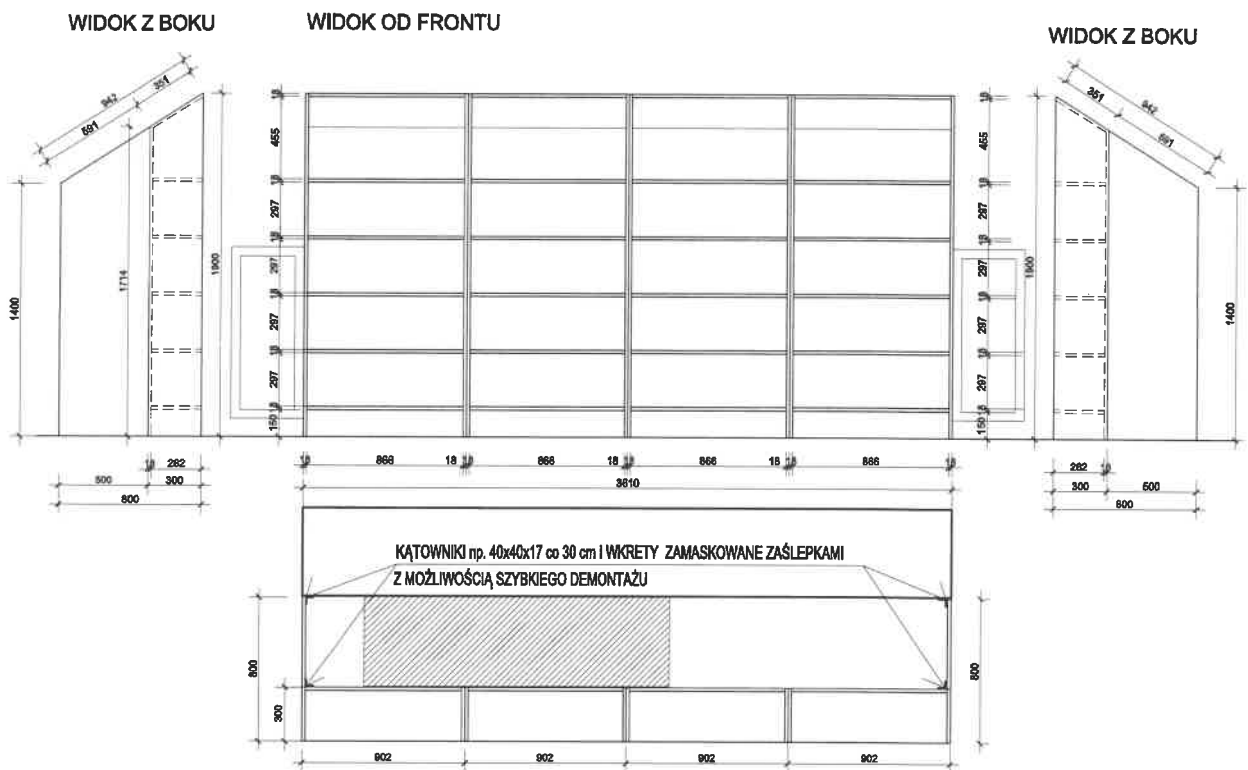
wózek na komputer na kółkach ze ściankami bocznymi



PŁYTA MEBLOWA, SZARY BIAŁY np. EGGER U775 gr. min 18 mm

PROJEKTOWANIE WNETRZ MARLENA ŚWITOŃ 56-400 Spalica, ul. Świerkowa 25 tel. 722 363 222			
GMINNA BIBLIOTEKA PUBLICZNA W CZERNICY FILIA W CHRZĄSTAWIE WIELKIEJ			PROJEKT
SZAFKA WISZĄCA (nad drukarką 2) oraz wózek na komputer		NR RYS. 6.2	SKALA 1:20
PROJEKTANT mgr inż.arch.Marlena Świtoń	UPRAW. DO PROJ. W SPEC. ARCH. B.O. NR 24/05/DOIA	DATA 26.06.2023 r.	PODPIS

UWAGA ! KONIECZNE NAMIERZENIE WYMIARÓW CAŁKOWITYCH PO WYKONANIU WSZYSTKICH PRAC BUDOWLANYCH



REGAŁY 2.1 - 4 szt. + BOKI ZABUDOWY - PŁYTA MEBLOWA, SZARY BIAŁY np. EGGER U775 gr. min 18 mm

MOCOWANIA ELEMENTÓW POZIOMYCH NA SZCZYTACH NIEWIDOCZNE

UWAGA! WYMIARY BOKÓW ZABUDOWY JAK I SAMYCH REGAŁÓW DOSTOSOWAĆ IDEALNIE DO WYMIARÓW SKOSU I ŚCIANY KOLANKOWEJ

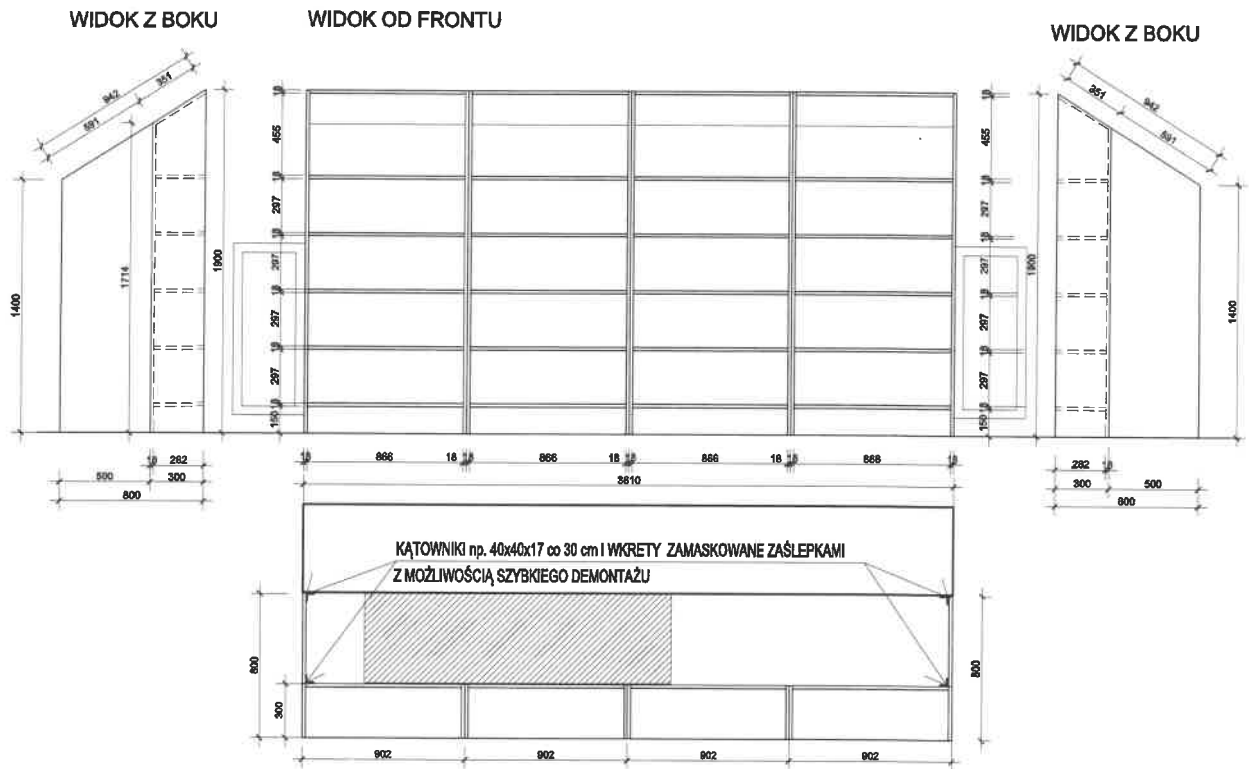
REGAŁY ŁĄCZONE ZE SOBĄ W SZEREGU

BOKI OBUDOWY (BLENDY) MOCOWANE DO SKRAJNYCH REGAŁÓW, ŚCIANY KOLANKOWEJ ORAZ SKOSU

ZA POMOCĄ KĄTOWNIKÓW np. 40x40x17 co 30 cm I WKRETÓW ZAMASKOWANYCH ZAŚLEPKAMI, OBUDOWA (BLENDA) Z MOŻLIWOŚCIĄ SZYBKIEGO DEMONTAŻU

PROJEKTOWANIE WNETRZ MARLENA ŚWIŃCŃ 86-400 Spytka, ul. Sulechowska 25 tel. 722 963 222		
GMINNA BIBLIOTEKA PUBLICZNA W CZERNICY FILIA W CHRZĄSTAWIE WIELKIEJ		PROJEKT
REGAŁY nr 2.1 (obudowa k. wentyl.)		NR RYS. 7
PROJEKTANT mgr inż. arch. Marieta Świńc		SKALA 1:100
UPRAWN. DO PRAC W SPEC. ARCH. I O. NR 2455/DCA		DATA 26.06.2023 r.
		PODPIS

UWAGA ! KONIECZNE NAMIERZENIE WYMIARÓW CAŁKOWITYCH PO WYKONANIU WSZYSTKICH PRAC BUDOWLANYCH



REGAŁY 2.1 - 4 szt. + BOKI ZABUDOWY - PŁYTA MEBLOWA, SZARY BIAŁY np. EGGER U775 gr. min 18 mm

MOCOWANIA ELEMENTÓW POZIOMYCH NA SZCZYTACH NIEWIDOCZNE

UWAGA! WYMIARY BOKÓW ZABUDOWY JAK I SAMYCH REGAŁÓW DOSTOSOWAĆ IDEALNIE DO WYMIARÓW SKOSU I ŚCIANY KOLANKOWEJ

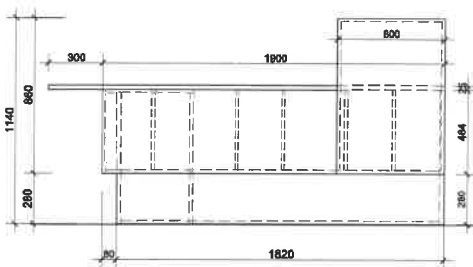
REGAŁY ŁĄCZONE ZE SOBĄ W SZEREGU

BOKI OBUDOWY (BLENDY) MOCOWANE DO SKRAJNYCH REGAŁÓW, ŚCIANY KOLANKOWEJ ORAZ SKOSU

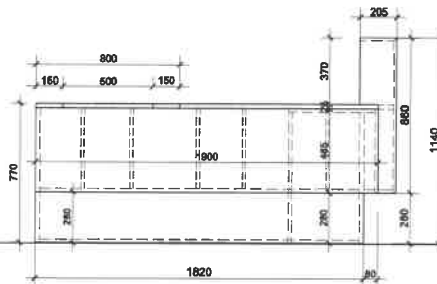
ZA POMOCĄ KĄTOWNIKÓW np. 40x40x17 co 30 cm I WKRETÓW ZAMASKOWANYCH ZAŚLEPKAMI, OBUDOWA (BLENDY) Z MOŻLIWOŚCIĄ SZYBKIEGO DEMONTAŻU

PROJEKTOWANIE WNIETRZ MARLENA ŚWIŃTOŃ 68-400 Szymbark, ul. Świerkowska 25 tel. 722 383 222			
GMINNA BIBLIOTEKA PUBLICZNA W CZERNICY FILIA W CHRZĄSTAWIE WIELKIEJ			PROJEKT
REGAŁY nr 2.1 (obudowa k. wentyl.)		MR RYS. 7	SKALA 1:100
PROJEKTANT mgr inż. arch. Mariena Świńtoń	UPRAWN. DO PROJ. W SPEC. ARCH. B.O. 18124/2022/OA	DATA 28.08.2023 r.	PODPS

WIDOK OD PRZODU



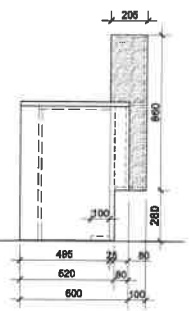
WIDOK Z BOKU



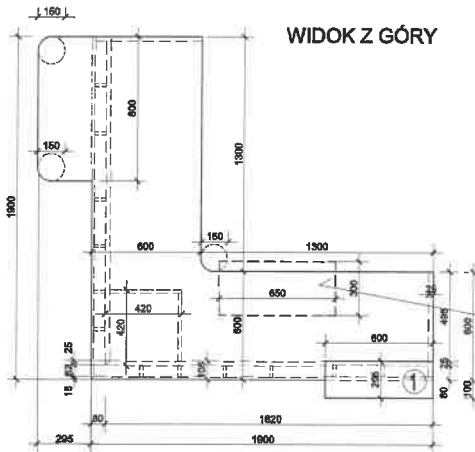
PRZEKRÓJ PIONOWY



WIDOK Z BOKU



WIDOK Z GÓRY



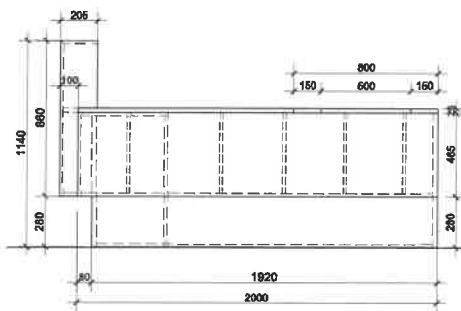
BLATY LADY- PŁYTA MEBLOWA, SZARY BIAŁY np. EGGER U775 gr. min 25 mm
 LADA - boki -PŁYTA MEBLOWA, SZARY BIAŁY np. EGGER U775 gr. min 25 mm
 LADA - pozostałe części korpusu -PŁYTA MEBLOWA, SZARY BIAŁY np. EGGER U775 gr. min 18 mm
 ① PRZESŁONY - płyta fomirowana - DĄB NATURALNY , mocowane do blatu i boków lady
 na etapie montażu lady, po konsultacjach z Inwestorem
 formir łączony na krawędziach, usłojenie w jednym kierunku
 przepusty instalacyjne w blacie wykonać na etapie montażu po konsultacji z Inwestorem

UWAGA! MOCOWANIA ELEMENTÓW POZIOMYCH I PIONOWYCH NIEWIDOCZNE

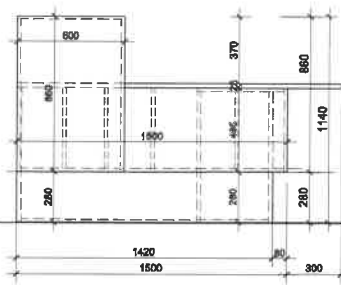
PÓŁKA NA KLAWIATURĘ POD BIURKO 65 x 30 cm
 odległość między blatem a półką 5 cm
 mocowana do blatu lady na etapie montażu lady, po konsultacjach z Inwestorem

PROJEKTOWANIE WNIETRZ MARLENA ŚWIĄTOK 58-401 Spółka, ul. Światłocowa 25 tel. 722 363 222			
GMINNA BIBLIOTEKA PUBLICZNA W CZERNICY FILIA W CHRZĄSTAWIE WIELKIEJ		PROJEKT	
LADA BIBLIOTECZNA 4'		NR RYS. 17	SKALA 1:20
PROJEKTANT mgr inż. arch. Marlena Świątok	UPRAWN. DO PROJ. W SPEC. ARCH. B.O. NR 2065000A	DATA 26.06.2023 r.	POPS

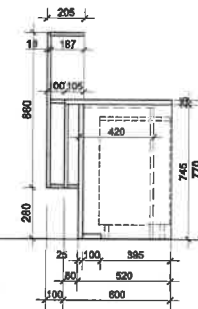
WIDOK OD PRZODU



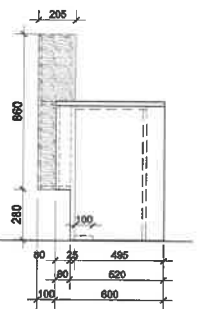
WIDOK Z BOKU



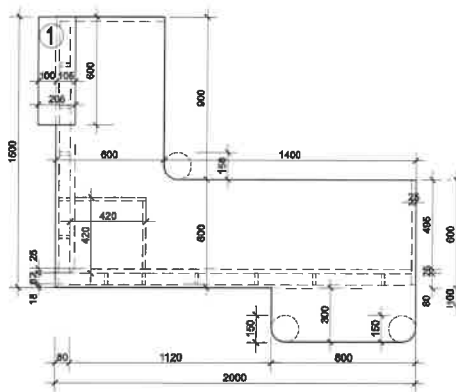
PRZEKRÓJ PIONOWY



WIDOK Z BOKU



WIDOK Z GÓRY



BLATY LADY- PŁYTA MEBLOWA, SZARY BIAŁY np. EGGER U775 gr. min 25 mm

LADA - bokI -PŁYTA MEBLOWA, SZARY BIAŁY np. EGGER U775 gr. min 25 mm

LADA - pozostałe części korpusu -PŁYTA MEBLOWA, SZARY BIAŁY np. EGGER U775 gr. min 18 mm

① PRZESŁONY - płyta formowana - DĄB NATURALNY , mocowane do blatu i boków lady na etapie montażu lady, po konsultacjach z Inwestorem formir łączony na krawędziach, usłojenie w jednym kierunku przepusty instalacyjne w blacie wykonać na etapie montażu po konsultacji z Inwestorem

UWAGI MOCOWANIA ELEMENTÓW POZIOMYCH I PIONOWYCH NIEWIDOCZNE

PROJEKTOWANIE WNETRZ MARLENA ŚWIŃCŃ 66-400 Spytka, ul. Świdłowska 26 tel. 722 383 222		
GMINNA BIBLIOTEKA PUBLICZNA W CZERNICY FILIA W CHRZĄSTAWIE WIELKIEJ	PROJEKT	
LADA BIBLIOTECZNA 4"	NR RYS. 18	SKALA 1:20
PROJEKTANT mgr inż. arch. Marlena Świńców	UPRAWN. DO PRACJ W SPEC. KOSZ. B.O. NR 249620004	DATA 25.03.2023 r.
		POPS

kontener na kółkach - 2 sztuki

pierwsza szuflada zamykana na klucz

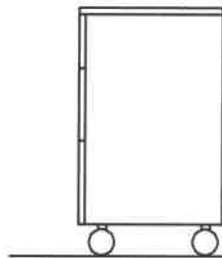
kółka < 10 cm wysokości z hamulcem blokującym

PŁYTA MEBLOWA, SZARY BIAŁY np. EGGER U775 gr. min 18 mm

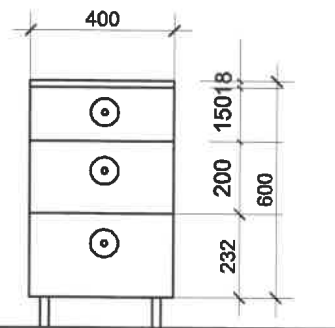
uchwyty meblowe wpuszczane DIPO biały mat

MOCOWANIA ELEMENTÓW POZIOMYCH NA SZCZYTACH NIEWIDOCZNE

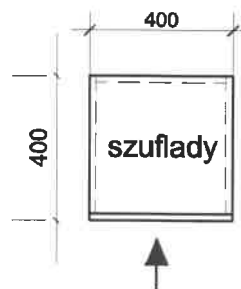
WIDOK Z BOKU



WIDOK OD FRONTU



WIDOK Z GÓRY

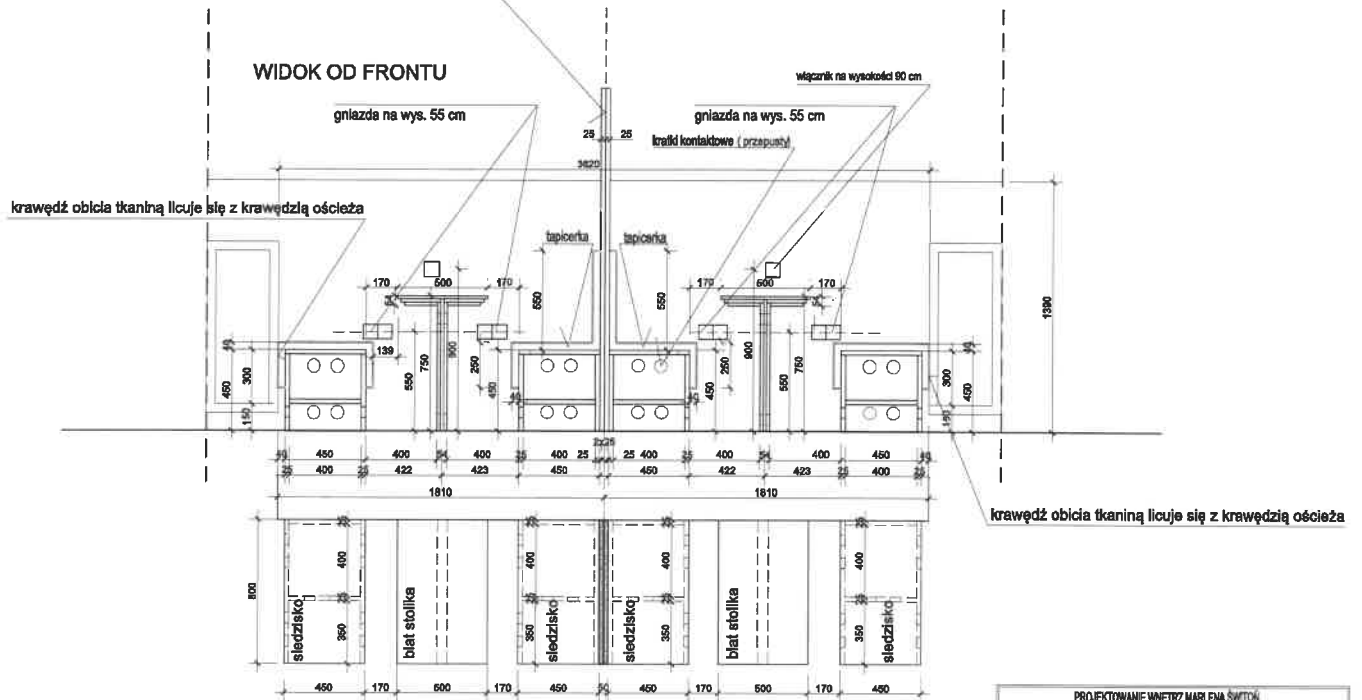


uchwyty meblowe wpuszczane DIPO biały mat

PROJEKTOWANIE WNETRZ MARLENA ŚWITOŃ 56-400 Spallice, ul. Świerkowa 25 tel. 722 363 222			
GMINNA BIBLIOTEKA PUBLICZNA W CZERNICY FILIA W CHRZĄSTAWIE WIELKIEJ			PROJEKT
KONTENER NA KÓŁKACH 4.1		NR RYS. 19	SKALA 1:20
PROJEKTANT mgr inż.arch. Marlena Świtoń	UPRAW. DO PROJ. W SPEC. ARCH. B.O. NR 24/05/DOIA	DATA 26.06.2023 r.	PODPIS

UWAGA ! KONIECZNE NAMIERZENIE WYMIARÓW CAŁKOWITYCH PO WYKONANIU PRAC BUDOWLANYCH

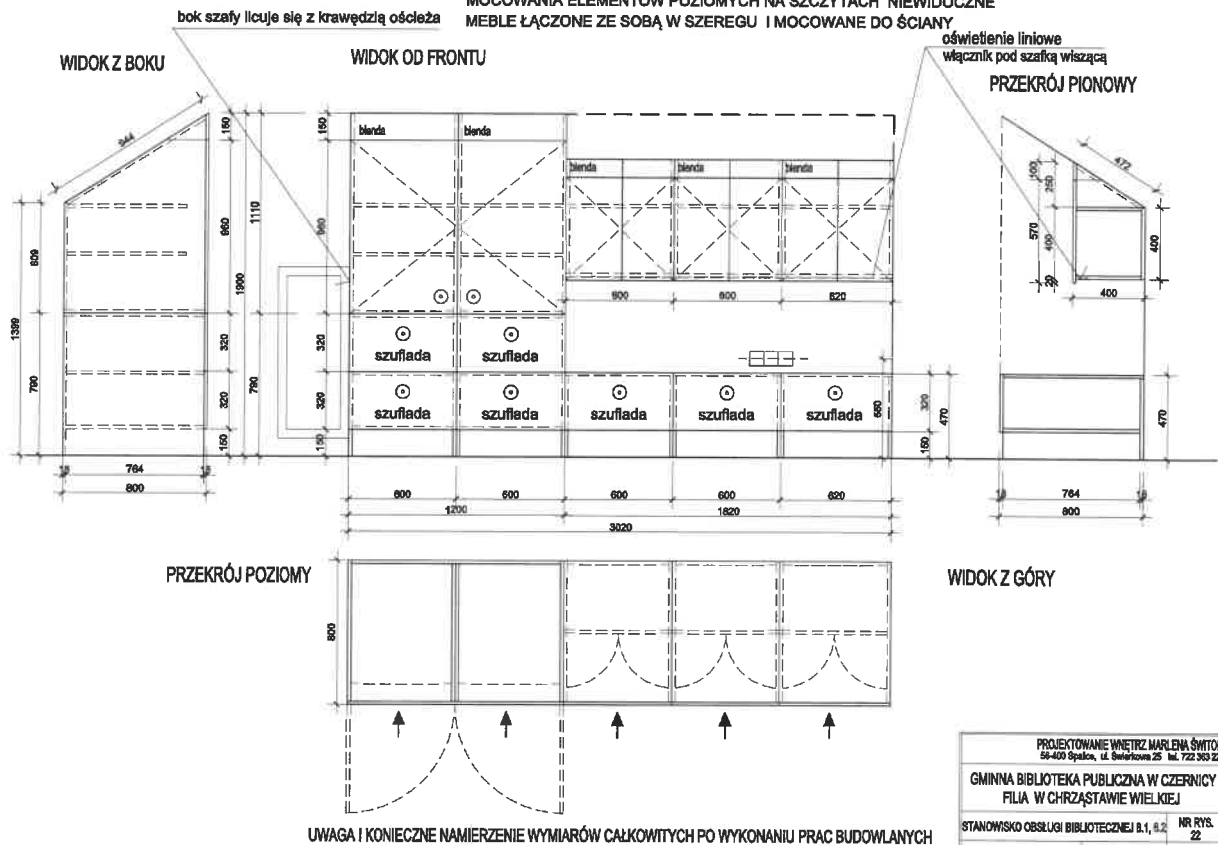
PRZEGRODA 2x2,5, płyty mocowana do ściany i pułapu na całej długości, mocowanie ukryte w grubości płyty,
 kolor: SZARY BIAŁY np. EGGER U775 gr. min 2 x 25 mm
 STOLIKI - PŁYTA MEBLOWA, SZARY BIAŁY np. EGGER U775 gr. min 18 mm x 3, blat mocowany punktowo do ściany (mocowanie ukryte)
 noga stołu mocowana na całej długości do ściany (mocowanie ukryte)
 SIEDZISKA - PŁYTA MEBLOWA, SZARY BIAŁY np. EGGER U775 gr. min 25 mm ,mocowane punktowo do przegrody i ściany (mocowanie ukryte)



kratki kontaktowe lub przepusty otwarte w ściankach siedziska - białe
 tapicerka, obicie siedziska np. FARGOTEX by Maciej Zieliński VELIERO kolor 17 (75 000 cykli - odporność na ścieranie)
 przepusty instalacyjne w elementach szafki oraz stolika wykonane na etapie montażu po konsultacji z Inwestorem

PROJEKTOWANIE WNETRZ MARLENA ŚWIŹIŃ 65-400 Spalko, ul. Świerkowa 25 tel. 722 883 222		
GMINNA BIBLIOTEKA PUBLICZNA W CZERNICY FILIA W CHRZĄSTAWIE WIELKIEJ	NR RYS. 21	SKALA 1:20
STANOWISKA CZYTELNICZE 5.1, 5.2	DATA 28.08.2023 r.	PODPIS
PROJEKTANT mgr inż. arch. Marlena Świźniń	UPRAWNIENIE PRAC W SPEC. ARCH. S.0. NR 200550004	

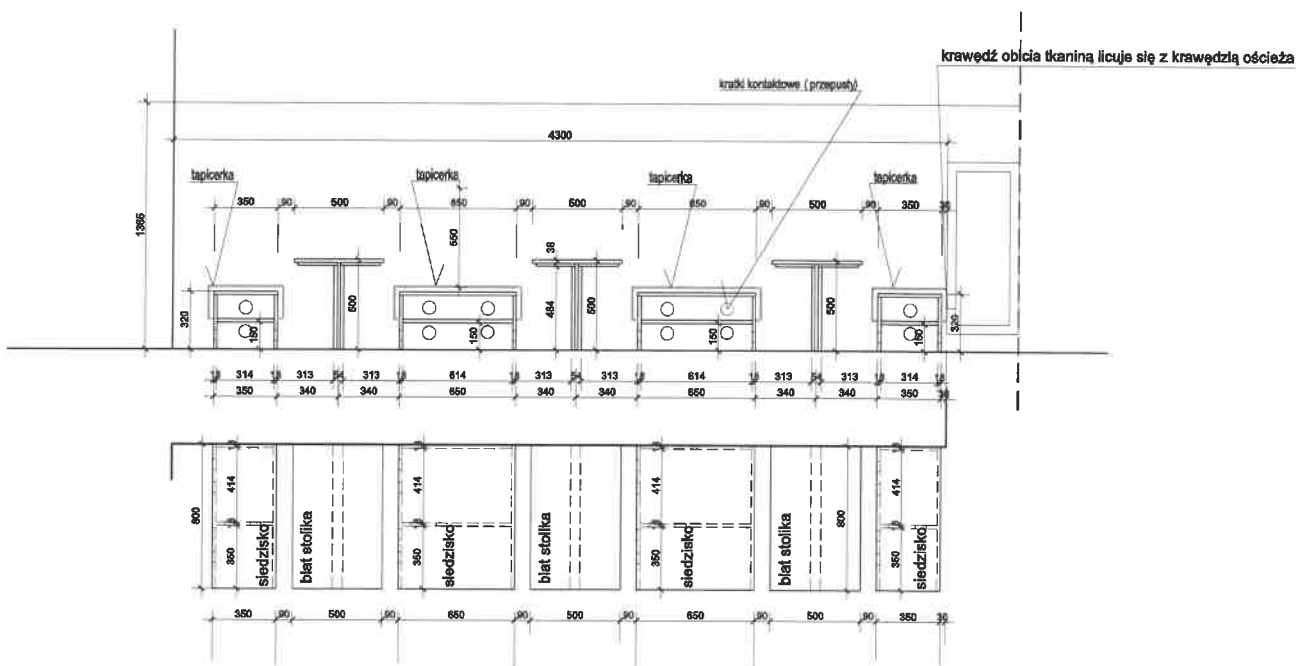
SZAFA I SZUFLADY - PŁYTA MEBLOWA, SZARY BIAŁY np. EGGER U775 gr. min 18 mm
pródnice szuflad kulkowe min. długości 700 mm, minimalna nośność 30 kg
DRZWICZKI I BLENDE SZAFEK WISZĄCYCH - PŁYTA MEBLOWA, ZIELEŃ LEŚNA np. EGGER U606 gr. 18 mm
uchwyty meblowe wpuszczane DIPO biały mat
szaflki i szuflady zamykane na klucz
górne krawędzie blend dostosować do kąta skosu dachowego
MOCOWANIA ELEMENTÓW POZIOMYCH NA SZCZYTACH NIEWIDOCZNE
MEBLE ŁĄCZONE ZE SOBĄ W SZEREGU I MOCOWANE DO ŚCIANY



UWAGA I KONIECZNE NAMIERZENIE WYMIARÓW CAŁKOWITYCH PO WYKONANIU PRAC BUDOWLANYCH

PROJEKTOWANIE WNETRZ MARLENA ŚWIŃCŃ 56-400 Spalisz, ul. Świerkowa 25 tel. 722 303 222			
GMINNA BIBLIOTEKA PUBLICZNA W CZERNICY FILIA W CHRZĄSTAWIE WIELKIEJ			PROJEKT
STANOWISKO OBSŁUGI BIBLIOTECZNEJ B.1, B.2	NR RYS. 22	SKALA 1:20	
PROJEKTANT mgr inż. Arch. Marlene Świńców	UPRAWN. DO PRAC W SPEC. ARCH. B.O. nr 24052/0004	DATA 26.06.2023 r.	FORM

STOLIKI - PŁYTA MEBLOWA, SZARY BIAŁY np. EGGER U775 , blat 2 x 18 mm, noga 3 x 18 mm, blat mocowany punktowo do ściany (mocowanie ukryte)
 nogi stołu mocowane na całej długości do ściany (mocowanie ukryte)
 SIEDZISKA - PŁYTA MEBLOWA, SZARY BIAŁY np. EGGER U775 gr. min 18 mm ,mocowane punktowo do ściany (mocowanie ukryte)

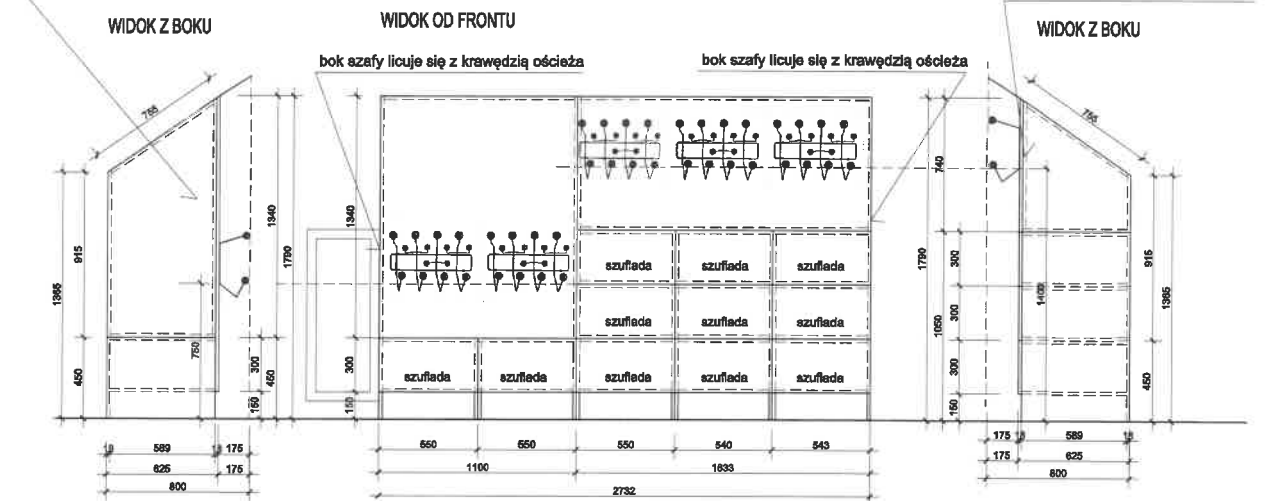


kratki kontaktowe lub przepusty otwarte w ściankach siedziska - białe *
 tapicerka, obicie siedziska np.FARGOTEX by Maciej Zień VELIERO kolor17 (75 000 cykli - odporność na ścieranie)
 przepusty instalacyjne w elementach szafki oraz stolika wykonać na etapie montażu po konsultacji z Inwestorem

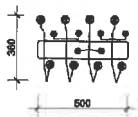
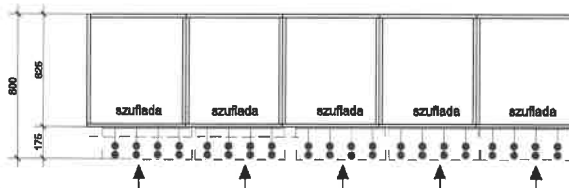
PROJEKTOWANIE WNETRZ MARLENA ŚWIŃCÓŃ 66-400 Spalisz, ul. Świerkowa 26 tel. 722 363 222		
GMINNA BIBLIOTEKA PUBLICZNA W CZERNICY FILIA W CHRZĄSTAWIE WIELKIEJ		PROJEKT
SIEDZISKA (strefa dziecięca)	NR PRYS. 23	SKALA 1:20
PROJEKTANT mgr inż. arch. Marlena Świńców	UPRAW. DO PRAC. W SPEC. ARCH. S.O. NR 240550004	DATA 28.06.2023 r.

SZUFLADY I POZOSTALE ELEMENTY STAŁE - PŁYTA MEBLOWA, ŻÓŁTY JASKRAWY np. EGGER U114 gr. min 18 mm
 prowadnice szuflad kulkowe min. długości 600 mm, minimalna nośność 30 kg
 szuflady zamykane na klucz
 MOCOWANIA ELEMENTÓW POZIOMYCH NA SZCZYTACH NIEWIDOCZNE
 MEBLE ŁĄCZONE ZE SOBĄ W SZEREGU I MOCOWANE DO ŚCIANY

dodatkowa wzmacniająca płyta od tyłu



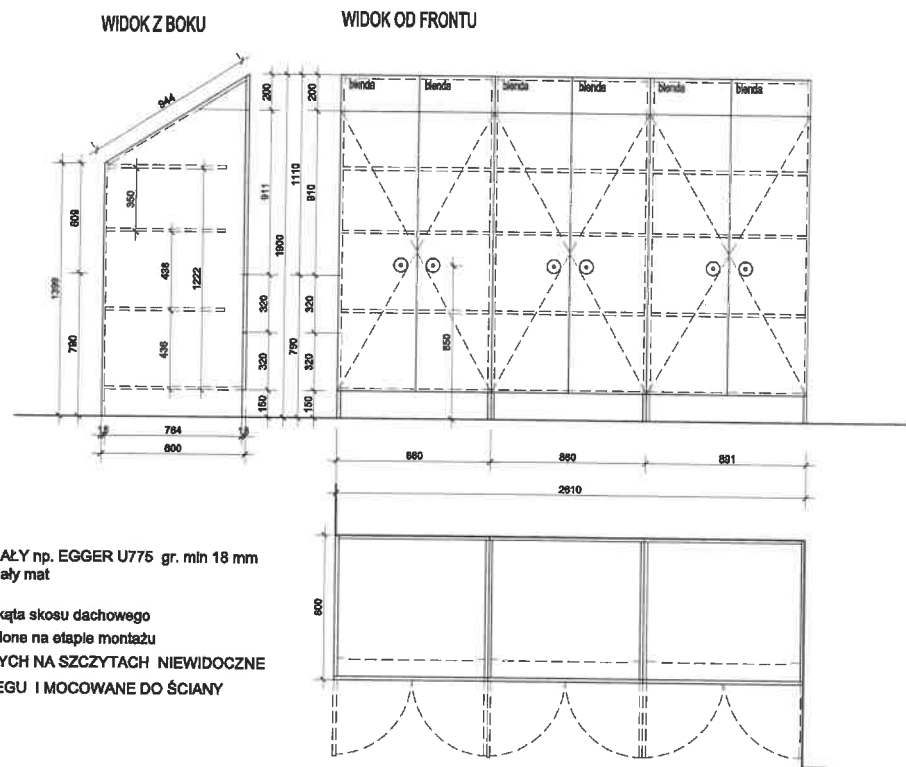
PRZEKRÓJ POZIOMY



wieszaki ALL COLOURS czarny - 5 sztuk

UWAGA I KONIECZNE NAMIERZENIE WYMIARÓW CAŁKOWITYCH PO WYKONANIU PRAC BUDOWLANYCH

PROJEKTOWANIE WNETRZ MARLENA ŚWIŃCÓW 66-400 Spalca, ul. Sienkiewicza 25 tel. 722 363 222			
GMINNA BIBLIOTEKA PUBLICZNA W CZERNICY FILIA W CHRZĄSTAWIE WIELKIEJ			PROJEKT
PRZECHOWYWANIE I SZATNIA		NR RYS. 24	SKALA 1:20
PROJEKTANT mgr inż. arch. Marlena Świńców	UPRAW. DO PROJ. W SPEC. ARCH. B.O. NR 2465/DIOA	DATA 29.06.2023 r.	POFIS



SZAFY- PŁYTA MEBLOWA, SZARY BIAŁY np. EGGER U775 gr. min 18 mm
 uchwyty meblowe wpuszczane DIPO biały mat
 szafy zamykane na klucz
 górne krawędzie blend dostosować do kąta skosu dachowego
 ilość półek i miejsce ich osadzenia ustalone na etapie montażu
MOCOWANIA ELEMENTÓW POZIOMYCH NA SZCZYTACH NIEWIDOCZNE
MEBLE ŁĄCZONE ZE SOBĄ W SZEREGU I MOCOWANE DO ŚCIANY

UWAGA ! KONIECZNE NAMIERZENIE WYMIARÓW CAŁKOWITYCH PO WYKONANIU PRAC BUDOWLANYCH

PROJEKTOWANE WNETRZ MARLENA SWIATK 66-400 Spółka, ul. Salskiego 25 tel. 722 983 222			
GMINNA BIBLIOTEKA PUBLICZNA W CZERNICY FILIA W CHRZĄSTAWIE WIELKIEJ			PROJEKT
PRZECHOWYWANIE - SZAFY 9.1-9.3		NR RYS. 25	SKALA 1:20
PROJEKTANT mgr Inż. arch. Marlena Swiatk	UPRAWN. DO PRAC W SPEC. ARCH. S.O. NR 24652004	DATA 26.05.2023 r.	PODPIS