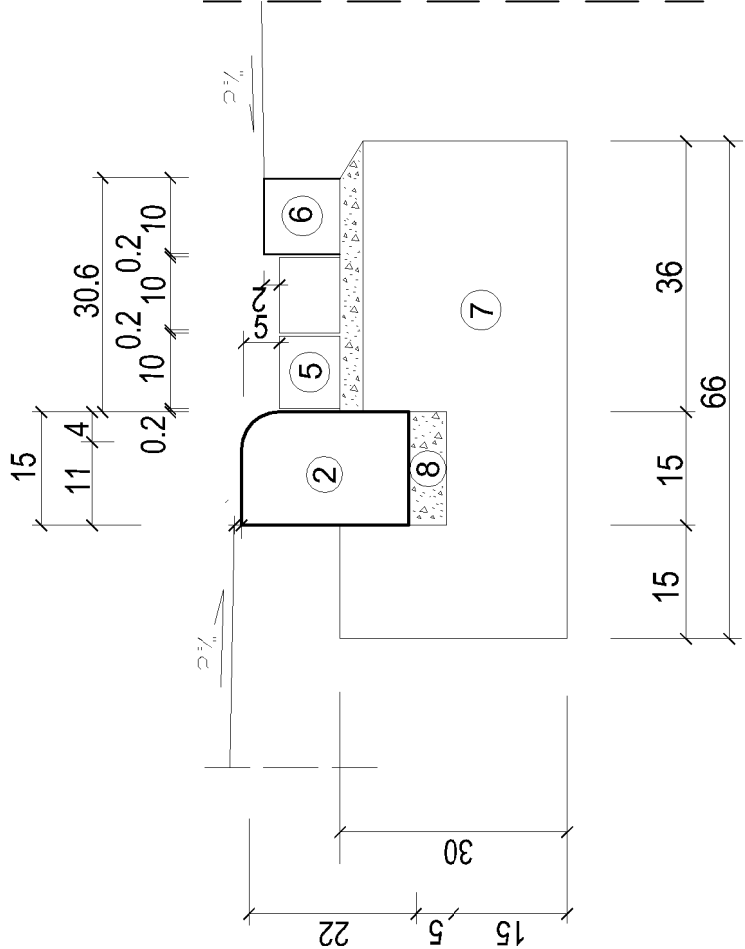
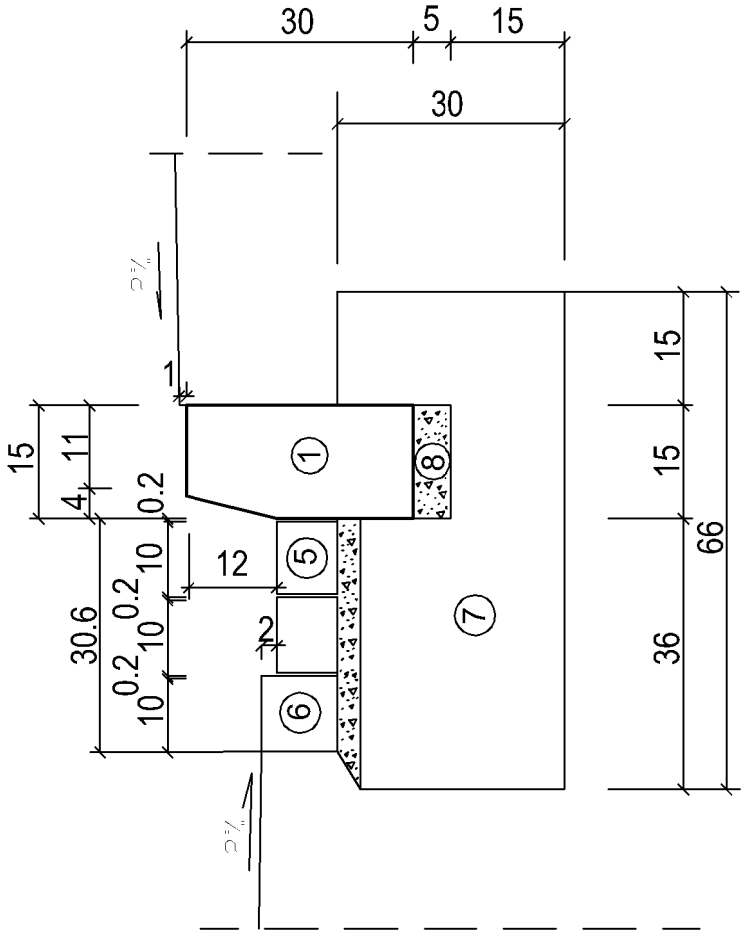


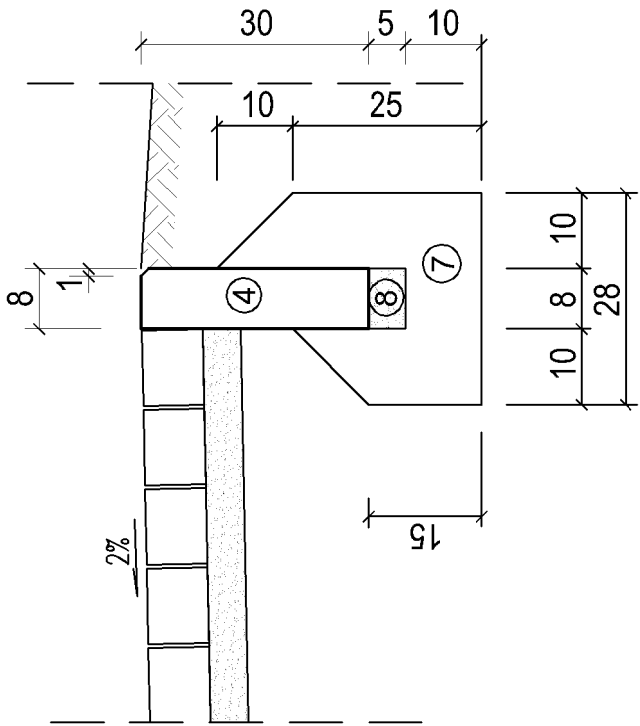
Szczegół krawężnika przy chodniku



Szczegół krawężnika przy ciągu pieszo-rowerowym



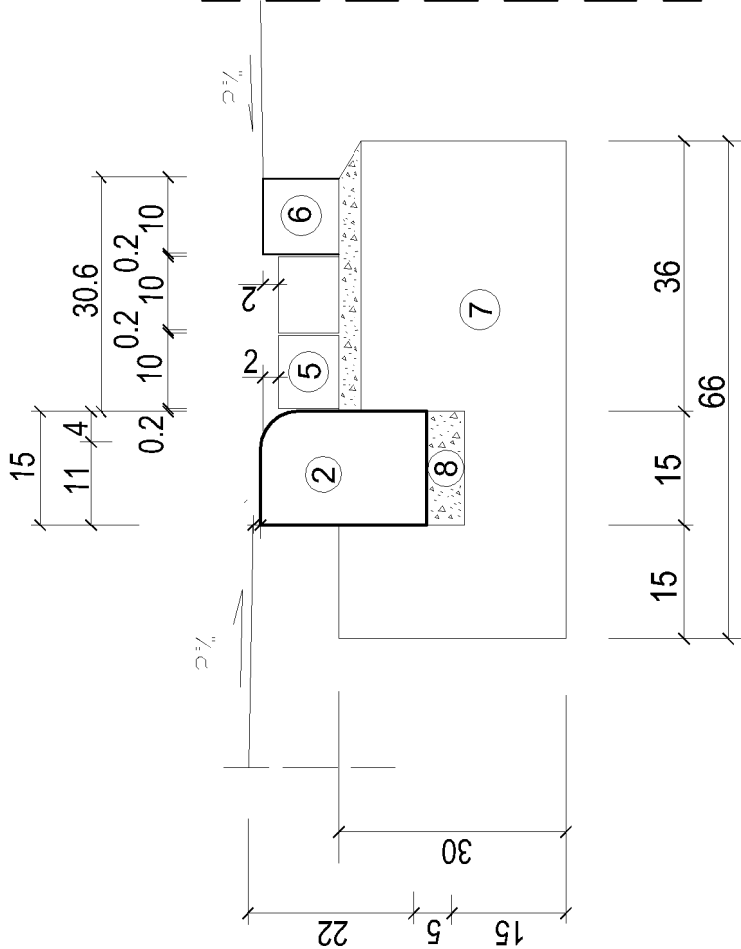
Szczegół obrzeża na połączeniu chodnik-pas zieleni



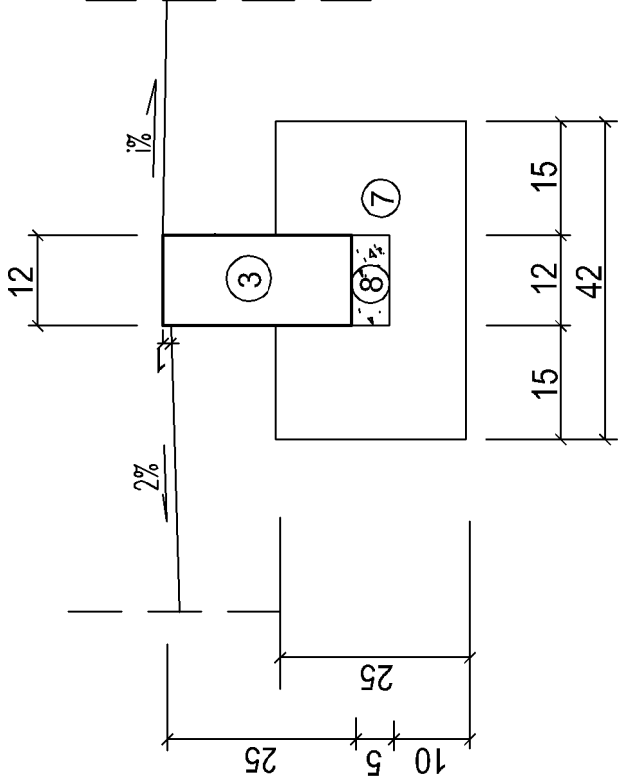
SZCZEGÓŁY KONSTRUKCYJNE

- 1 Krawężnik betonowy wystający 15x30cm na ławie betonowej C12/15 z oporem
- 2 Krawężnik betonowy najazdowy 15x22 na ławie betonowej C12/15 z oporem
- 3 Opornik betonowy drogowy 12x25 na ławie betonowej C12/15 z oporem
- 4 Obrzeże betonowe 8x30 na ławie betonowej C12/15 z oporem
- 5 Kostka betonowa typu "cegielka" gr. 6 cm
- 6 Kostka betonowa typu "cegielka" gr. 8 cm
- 7 Ława betonowa z oporem, z betonu C12/15
- 8 Podsypka piaskowa gr. 5 cm

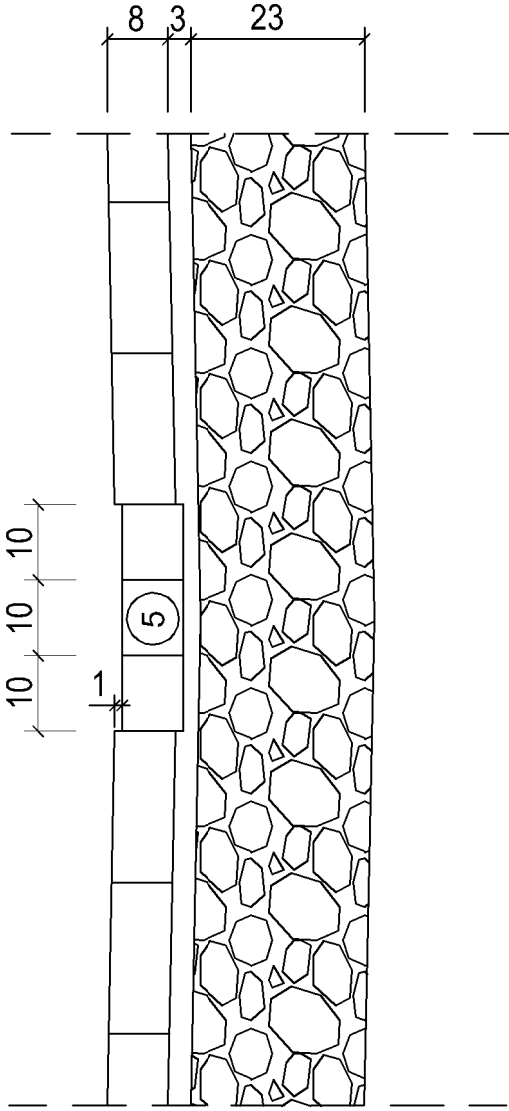
Szczegół krawężnika na zjeździe



Szczegół opornika na końcu zjazdu



Szczegół ścieku na pieszo-jezdni



Gmina Miejska Wągrowiec ul. Kościuszki 15A 62-100 Wągrowiec			
TEMAT			
Budowa ulicy Jachtowej i Regatowej w Wągrowcu			
Projektant branży drogowej			
mgr inż. JANUSZ KAMIŃSKI 7131/50/P/2002			
NAZWA RYS.			
SZCZEGÓŁY KONSTRUKCYJNE			
FAZA:	DATA	BRANŻA	SKALA
TECHNICZNY	09.2022	Drogową	1 : 10
			NUMER RYS.
			3