



# NIERUCHOMOŚCI

82-440 Dzierżgoń ul. 1-go Maja 4

☎ 55 276 21 92

✉ a.m.nier@wp.pl

**mgr Andrzej Marciniak**

NIP 579-145-89-03

BS Dzierżgoń 86 8310 0002 0001 0719 2000 0010

## INWENTARYZACJA

NAZWA PRZEDSIĘWZIĘCIA: <i>INWENTARYZACJA</i>	POW. ZABUDOWY = 209,2M <sup>2</sup>
OBIEKT: <i>BUDYNEK MIESZKLANY NR INW. 110/76</i>	POW. CAŁKOWITA = 292,3M <sup>2</sup>
ADRES: <i>CZARNE GÓRNE 1,</i>	POW. UŻYTKOWA = 190,37M <sup>2</sup>
DZIAŁKA NR:	POW. MIESZKALNA (NAJMU) = 138,47M <sup>2</sup>
BRANŻA: <i>ARCHITEKTURA</i>	POW. ADMINISTRACYJNA = 51,90M <sup>2</sup>
INWESTOR: <i>NADLEŚNICTWO KWIDZYN</i>	KUBATURA = 505,5M <sup>3</sup>
ADRES INWESTORA:	<i>UL. BRATERSTWA NARODÓW, 82-500 KWIDZYN</i> POW. DO OPODATK. POD. OD NIER. = 190,37M <sup>2</sup>
	POW. DO OPODATK. H>2,20M = 180,85M <sup>2</sup>
	POW. DO OPODATK. H<2,20M = 9,52M <sup>2</sup>

Niżej podpisani projektanci oświadczają, że projekt niniejszy został sporządzony zgodnie z obowiązującymi przepisami i zasadami wiedzy technicznej.

(art. 20 ust. 4 Ustawy z dnia 7 lipca 1994 r. Prawo budowlane (t. j. Dz. U. z 2003 r. Nr 207, poz. 2016z późn. zm.)

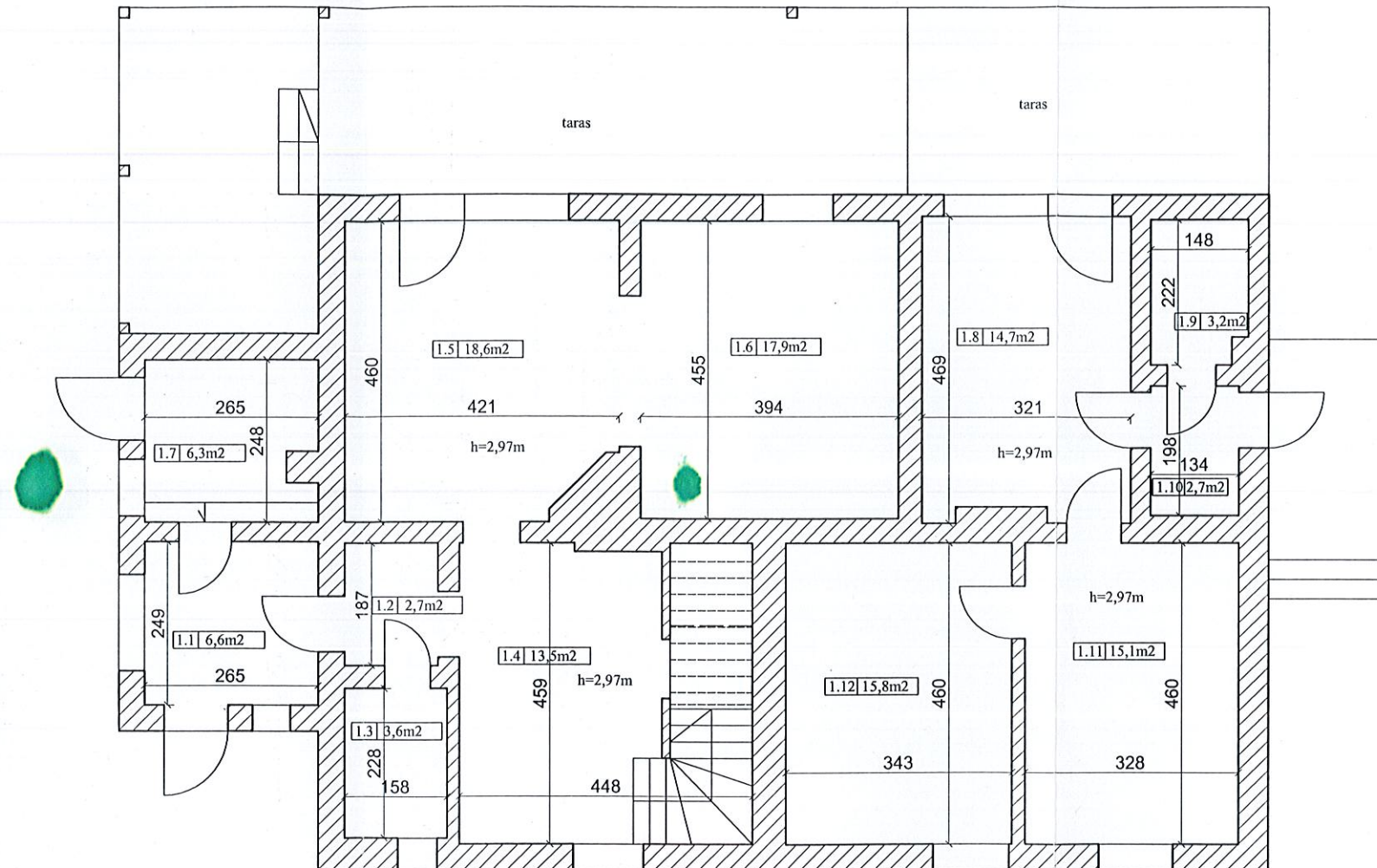
### PROJEKTANCI:

	Imię i Nazwisko	Nr uprawnień/ specjalność	Podpis
architektura Projektant	<i>mgr inż. Andrzej Marciniak</i>	1632/EI/91	<i>mgr inż. Andrzej Marciniak</i> upr. bud. 1632/EI/91 w zakr. konstrukcyjno-budowlanym
Asystent	<i>Tomasz Świder</i>		<i>Tomasz Świder</i>

A.M. NIERUCHOMOŚCI  
Andrzej Marciniak  
82-440 Dzierżgoń, ul. 1-go Maja 4  
tel. (055) 276 21 92, kom. 691 658 930  
NIP 579-145-89-03

DZIERŻGOŃ, GRUDZIEŃ 2009

# INWENTARYZACJA - rzut parteru



Pow. użytkowa lokalu pierwszego 1A

Lp	Nazwa pomieszczenia	Pow. Całkowita
1.1	Wiatrołap	6,60
1.2	Komunikacja	2,70
1.3	Łazienka	3,60
1.4	Kuchnia	13,50
1.5	Pokój 1	18,60
1.6	Pokój 2	17,90
1.7	Kotłownia	6,30
	<b>RAZEM</b>	<b>69,20</b>

Pow. użytkowa lokalu pierwszego 1B

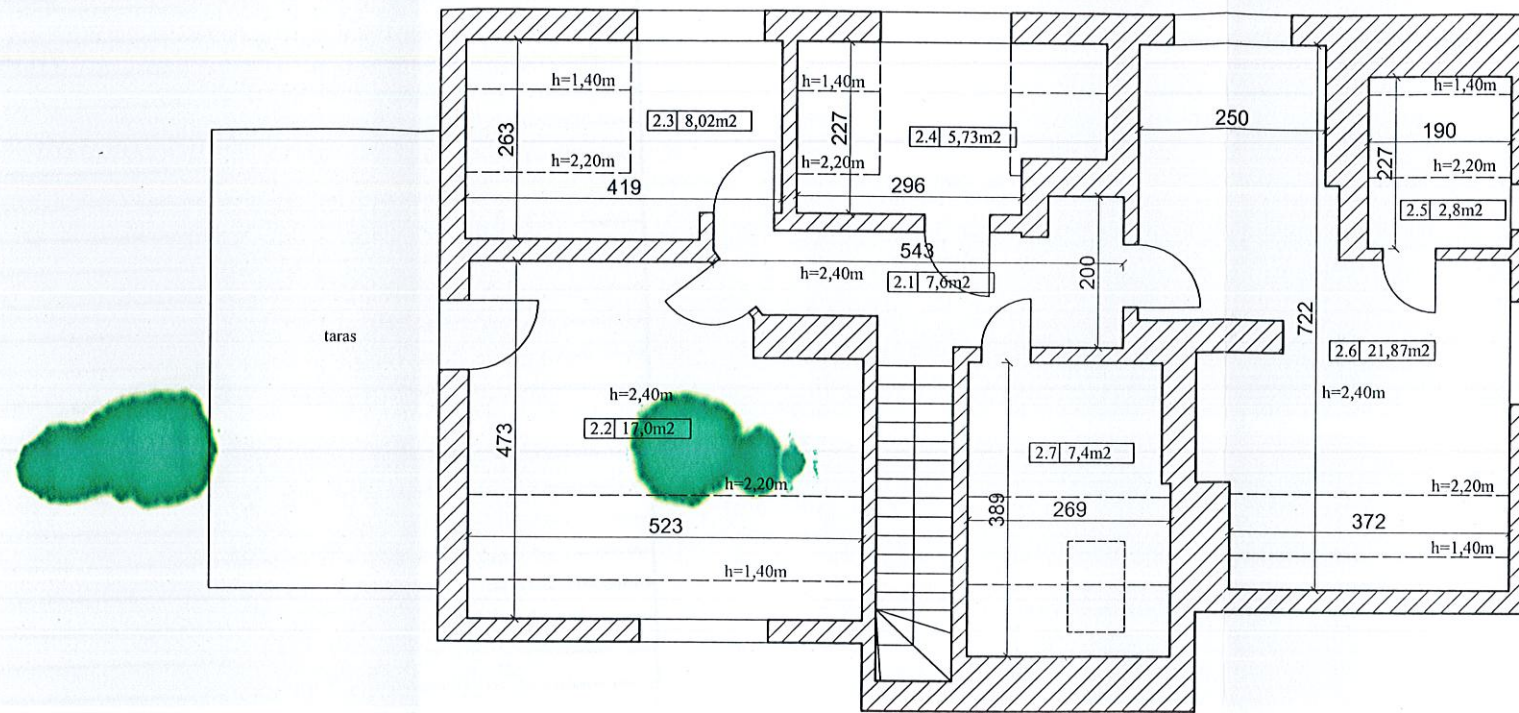
Lp	Nazwa pomieszczenia	Pow. Całkowita
1.8	Kuchnia	14,70
1.9	Łazienka	3,20
1.10	Komunikacja	2,70
1.11	Pokój 1	15,50
1.12	Pokój 2	15,80
	<b>RAZEM</b>	<b>51,90</b>

Pow. obliczono wg. zasady  
 h 0-140 = 0%  
 h 140-220 = 50%  
 h >220 = 100%

Powierzchnia klatki  
 schodowej: 6,52m<sup>2</sup>

A.M. NIERUCHOMOŚCI			
Nazwa i adres obiektu:	Czarne Górze 1, Budynek mieszkalny, nr inw. 110/76		
Inwestor:	Nadleśnictwo Kwidzyn ul. Braterstwa Narodów 67/ 82-500 Kwidzyn, woj. pomorskie	branża: Architektura	Data: grudzień 2009
Inwentaryzował:	mgr inż. Andrzej Marciniak, upr. nr 1632/EI/91	Skala:	1:100
Opracował:	Tomasz Świder		
Tytuł rysunku:	INWENTARYZACJA - rzut parteru	Nr rys:	1

# INWENTARYZACJA - rzut I piętra



Pow. użytkowa lokalu pierwszego 1A

Lp	Nazwa pomieszczenia	Powierzchnia					użytkowa
		Pow. Całkowita	<1.4 m	<1.4-2,2m 100%	50%	>2,2m	
2.1	Komunikacja	7,60	0,00	0,00	0	7,60	7,60
2.2	Pokój 1	22,64	2,70	5,88	2,94	14,06	17,00
2.3	Pokój 2	10,63	1,41	2,40	1,2	6,82	8,02
2.4	Łazienka	4,43	1,50	2,40	1,2	4,53	5,73
2.5	Łazienka	4,43	0,44	2,20	1,1	1,79	2,89
2.6	Pokój 3	25,06	1,67	3,04	1,52	20,35	21,87
2.7	Garderoba	10,27	2,55	3,12	1,56	4,60	6,16
	RAZEM	89,06	10,27	19,04	9,52	59,75	69,27

Pow. obliczono wg. zasady  
 h 0-140 = 0%  
 h 140-220 = 50%  
 h >220 = 100%

Powierzchnia klatki  
 schodowej: 4,17m<sup>2</sup>

A.M. NIERUCHOMOŚCI			
Nazwa i adres obiektu:	Czarna Góra 1, Budynek mieszkalny, nr inw. 110/76		
Inwestor:	Nadleśnictwo Kwidzyn ul. Braterstwa Narodów 67 82-500 Kwidzyn, woj. pomorskie	Branch:	Architektura
Inwentaryzował:	mgr inż. Andrzej Marciniak upr. nr 1632/EI/91	Data:	grudzień 2009
Opracował:	Tomasz Świder	Skala:	1:100
Tytuł rysunku:	INWENTARYZACJA - rzut I piętra	Nr rys:	2

Nazwa pola	Opis	Uwagi
numer	110/76	
nazwa inwentarza	BUD. MIESZ. NADL.+POK. GOŚCINN	
miejsowość	CZARNE GÓRNE	
stan techniczny	BARDZO DOBRY	
nazwa ulicy		
istn. sieć alarmowej	N	
inst. p. poż.	N	
istn. sieć kom.	N	
inst. antenowa	T	
rodz. konst. ścian zewn.	MUROWANE	
inst. odgromowa	T	
rodzaj wykorzystania budynku	MIESZKALNY	
sieć kanalizacyjna	N	
kubatura	505,5	
pow. mieszkalna	190,37	
sieć elektr.	T	
pow. zabudowy	209,2	
sieć elek. nn	T	
pow. całkow.	292,3	
sieć gazowa	N	
pow. użytk.	190,37	
sieć ogrzewcza	N	
pow. cz. adm.	0	
sieć wodoc.	N	
pow. ogrzew.	184,07	
ilość pomieszczeń	19	
ilość pom. przynależnych	0	
ilość kond. nadziemna	2	
pow. pom. przynal.	0	
ilość kond. podziemia	0	
liczba lokali odrębnych		
liczba pozostałych lokali		
garaż wbudowany	N	
strych użytkowy	N	
rodzaj ujęcia wody	WODOCIĄG	
kotłownia wbudowana	T	
rodzaj dachu	DWUSPADOWY	
dźwig osobowy	N	
mat. pokrycia dachu	BLACHODACHÓWKA	
piwnice	N	
materiał więźby	DREWNO	
rodzaj podłogi	DREWNIANA	
łazienka	T	
rodzaj stropu	DREWNIANY	
wc	T	
ilość mieszkań	1	
liczba izb	7	
liczba mieszkańców	2	
pokój gościnny	T	