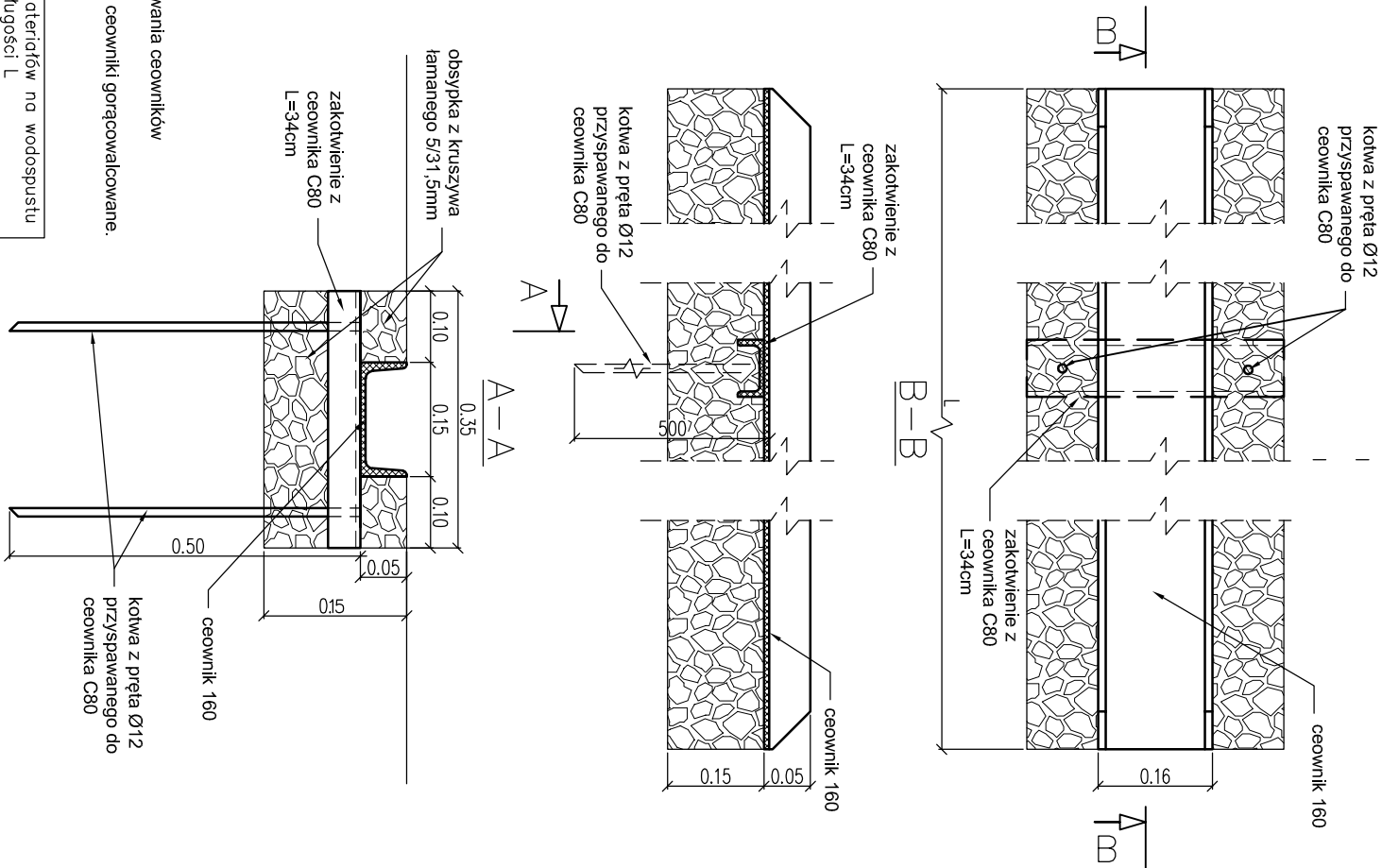


Szczegół wodospuustu
z ceownika 160

Skala 1:10

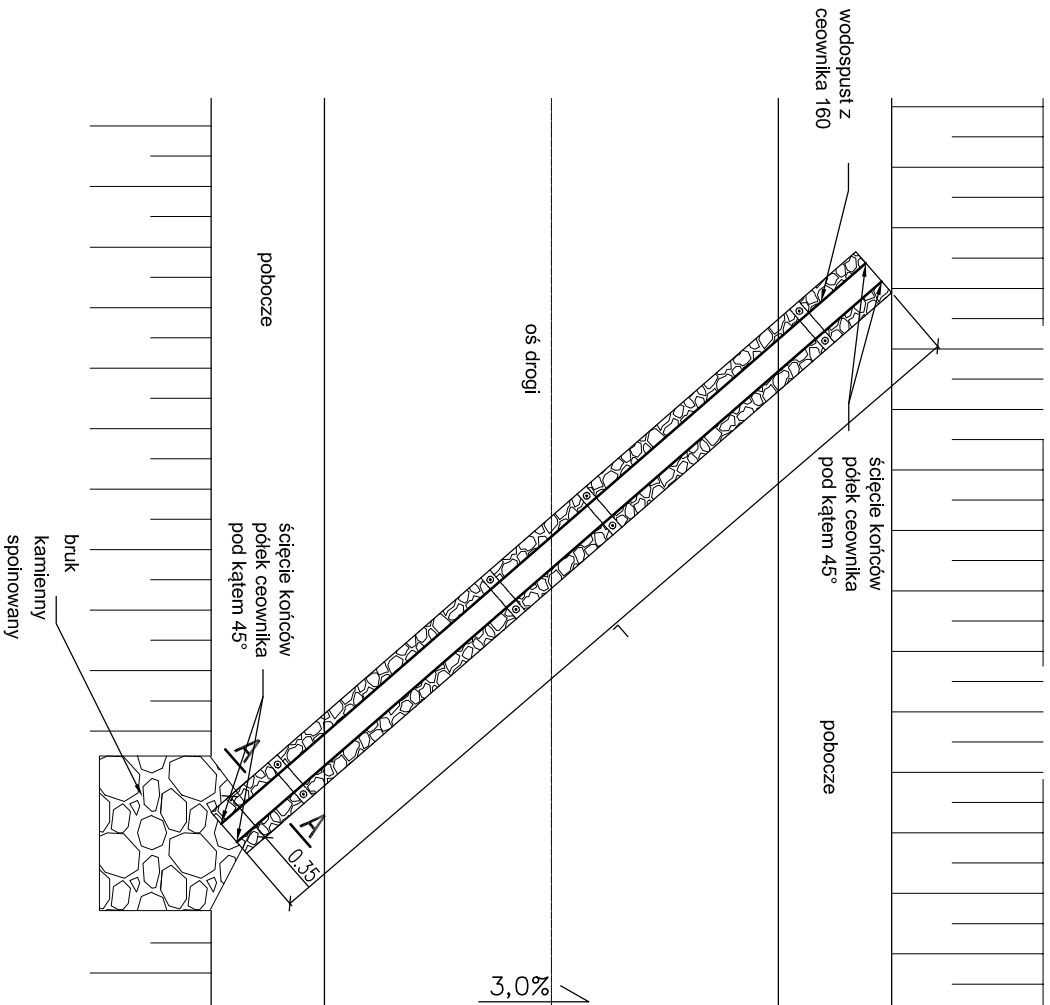


UWAGA:
Nie dopuszcza się stosowania ceowników
ekonomicznych CE.
Dopuszczalne są jedynie ceowniki gorączkowane.

Zestawienie ilości materiałów na wodospuście o długości L		
Materiał	Ilość	Jednostka
Ceownik C160	L	m
Ceownik 80	1,44	m
Pręt Ø12 zbrojony	4,0	m
Kruszywo łamane o frakcji do 31,5mm	0,07xL	m³
Bruk kamienny	0,5	m²

WIDOK Z GÓRY

Skala 1:50



SOLID ROADS Joanna Góra ul. Graniczna 58 38-300 Gorlice tel. 731 - 167 - 101	Tytuł rys. Wodospust z ceownika	nr rys.	4
		skala	
Nazwa zamierzenia budowlanego	Remont drogi leśnej nr 12/I w leśnictwie Bodaki na odc. 0+000 km - 2+134 km		
Nazwa obiektu bud.	droga leśna		
Projektant	mgr inż. Tomasz Passoń		Podpis:
Nr uprawnień bud.	PDK/0199/PWOD/14		
Data sporządzenia	czerwiec 2023r.		